

Dernier bulletin  
de la saison

N°19

17 novembre 2023

ARC – MÉDITERRANÉEN

## AU SOMMAIRE DE CE NUMERO

### Stades phénologiques

Les stades BBCH sont assez hétérogènes allant du stade 81 (début de la coloration) au stade 92 (sur-maturité des olives). Les calibres et les stades de maturité sont hétérogènes en fonction des parcelles (charge des arbres, régime hydrique, ...) et des variétés.

### Maladies du feuillage

Les conditions météorologiques prévues dans les prochains jours sont favorables aux contaminations sur la majorité des secteurs, le risque est donc **modéré** pour l'œil de paon et **modéré à fort** pour la cercosporiose. Restez vigilants !

### Mouche de l'olive

La mouche est toujours active en Occitanie, Auvergne-Rhône-Alpes et en région Sud. Le risque dépend essentiellement de votre date de récolte. Si la récolte est prévue d'ici les prochaines semaines, le risque est **faible**. Alors que si votre récolte est prévue à partir de mi-décembre, votre risque est **modéré à fort** en fonction du niveau de capture, des piqures observées et du niveau de protection.



**AGRICULTURES  
& TERRITOIRES**  
CHAMBRE D'AGRICULTURE  
PROVENCE-ALPES-CÔTE D'AZUR



**AGRICULTURES  
& TERRITOIRES**  
CHAMBRE D'AGRICULTURE  
OCCITANIE

### Référents filière & rédacteurs

**Anais BASCOUL**

Centre Technique de l'Olivier  
[a.bascoul@ctolivier.org](mailto:a.bascoul@ctolivier.org)

**Julien BALAJAS**

Centre Technique de l'Olivier  
[j.balajas@ctolivier.org](mailto:j.balajas@ctolivier.org)

### Directeur de publication

**André Bernard**

**Président de la chambre régionale  
d'Agriculture Provence-Alpes-Côte  
d'Azur**

Maison des agriculteurs  
22 Avenue Henri Pontier  
13626 Aix en Provence cedex 1  
[contact@paca.chambagri.fr](mailto:contact@paca.chambagri.fr)

### Supervision

**DRAAF**

**Service régional de l'Alimentation  
PACA**

132 boulevard de Paris  
13000 Marseille



Vous abonner



Devenir observateur  
& contact

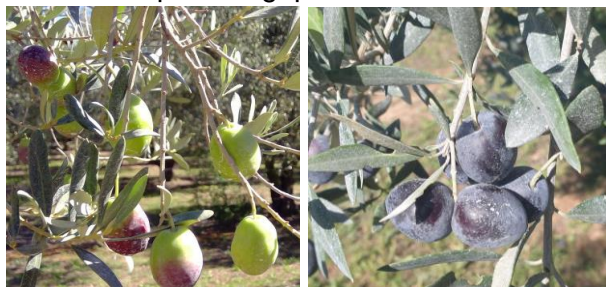


Tous les BSV  
PACA

# Stades phénologiques



Les stades phénologiques varient de 81 à 92 en fonction des secteurs.



Stades BBCH 81 et 89. Sources : France Olive, Centre Technique de l'Olivier

BBCH 81 : Début de la coloration des fruits. La lipogenèse se poursuit.

BCH 89 : Maturité complète : la couleur typique de la variété est atteinte. L'extraction de l'huile est possible.

BBCH 92 : Sur-maturité : les fruits perdent de leur turgescence, ils deviennent ridés et commencent à tomber.

Vous trouverez les informations maturités dans l'Infolive n°19. La récolte des olives à huile est en cours et se termine sur certains secteurs. Les récoltes n'ont pas encore commencé sous certaines appellations (olives noires de Nyons par exemple).



# Prévisions météorologiques

Prévisions du 18 au 23 novembre (source : Météo France) :

Département / Jour	Sam	Dim	Lun	Mar	Mer	Jeu
Alpes-de-Haute-Provence						
Alpes-Maritimes						
Ardèche						
Drôme						
Var						
Vaucluse						
Bouches-du-Rhône						
Gard						
Hérault						
Aude						
Pyrénées orientales						

## Oeil de paon

### Observations

Des sorties de symptômes d'œil de paon sont observées sur la majorité des parcelles du réseau.

### Evaluation du risque

Selon les observations réalisées sur les parcelles du réseau et les prévisions météorologiques, le risque est **modéré**. Ce risque est à nuancer en fonction de l'état sanitaire de votre verger, de votre niveau de protection, de vos variétés et des conditions météorologiques prévues (précipitations, humidité et températures).



Vous pouvez consulter le modèle œil de paon, adapté des travaux de Roubal, Régis et Nicot (2017) sur **l'application Oléiculteur de France Olive**. Des tutoriels sont disponibles sur [le site de France Olive](#) ou vous pouvez suivre un [webinaire de présentation](#). Il y a généralement un webinaire prévu tous les mois, le prochain est programmé pour le 29 novembre.

### Gestion du risque

- Consultez la [liste de biocontrôle](#) disponibles sur cet usage.
- Prévoyez dans votre itinéraire technique les futures [mesures prophylactiques](#) à mener.

## Cercosporiose



### Éléments de biologie

Des contaminations par la cercosporiose peuvent avoir lieu lorsque les conditions météorologiques sont favorables : forte humidité relative de l'air ou précipitations et températures inférieures à 25°C. Les symptômes de cercosporiose sont visibles sur les feuilles quelques mois après la contamination des feuilles.

*Pour rappel l'extériorisation des symptômes se fait sur les feuilles âgées de plus d'un an (ou dans certains cas plus jeunes) par l'apparition d'un feutrage gris sur la face inférieure des feuilles. Cela correspond à la fructification des conidies (spores) qui vont ensuite être dispersées pour contaminer les jeunes feuilles.*

*Symptôme de cercosporiose, source : CTO*

### Observations

Des symptômes de cercosporiose sont observés sur la majorité des parcelles. Un inoculum important de cercosporiose est présent dans les parcelles.

### Evaluation du risque

Selon les prévisions météorologiques actuelles, des précipitations sont prévues dans les prochains jours et les températures sont encore favorables aux contaminations de cercosporiose, le risque est donc **modéré à fort**. Soyez très vigilants.

## Gestion du risque

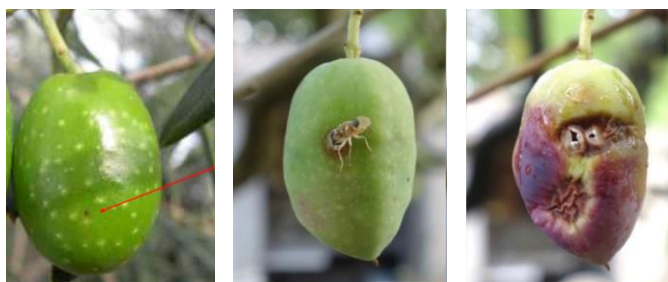
- Consultez la [liste de biocontrôle](#) disponibles sur cet usage.
- Prévoyez dans votre itinéraire technique les futures [mesures prophylactiques](#) à mener.

Sommaire

# Mouche de l'olive, *Bactrocera oleae*

## Éléments de biologie

### Dégâts



Olive piquée et trous de sortie. Source : Centre Technique de l'Olivier (CTO)

Au moment de votre récolte, les olives avec des trous de sortie risquent d'avoir un impact sur la qualité de l'huile. Dans les conditions actuelles, le cycle de développement de la mouche (entre la pique et le trou de sortie) est d'environ 4 semaines.

Pour plus d'informations sur la biologie et la gestion de la mouche de l'olive, vous pouvez consulter les pages web [Mouche de l'olive - FRANCE OLIVE](#) et [La dalmaticose - FRANCE OLIVE](#).

## Observations

### Captures et dégâts

Actuellement, peu de piégeurs sont encore actifs. Les captures de mouche sont hétérogènes allant de modérées à élevées. La mouche est toujours active. Les dégâts sur olives continuent d'augmenter dans des parcelles non ou mal protégées.



Vous pouvez consulter les cartes de captures de mouches et de dégâts observés du réseau autour de vous sur l'**application Oléiculteur**. Des tutoriels sont disponibles sur la [chaîne Youtube de France Olive](#) ou vous pouvez suivre un [webinaire de présentation](#). Il y a généralement un webinaire prévu tous les mois, le prochain est programmé pour le 29 novembre.

## Evaluation du risque

	Vergers sensibles et récolte prévue avant mi-décembre	Vergers sensibles et récolte prévue après mi-décembre
Captures et/ou dégâts de mouches	Faible	Fort
Aucune capture, ni dégâts de mouche	Faible	Modéré



Le risque peut varier en fonction de votre contexte cultural et climatique. **Le risque est maximisé si les variétés sont sensibles et si la date prévisionnelle de récolte est plus tardive.**

## Gestion du risque

- Si vous observez des piqures de mouche, il est possible de récolter précocement, ce qui permet de s'affranchir des dégâts de mouches à la récolte. Suite à une piqure de ponte, la mouche se développe en 4 semaines maximum dans l'olive avant de sortir. La présence de trous de sortie entraîne une altération de la qualité de l'huile. **Pensez à vous organiser avec votre moulin pour que vos olives soient triturées le plus rapidement possible après récolte.**
- **Les précipitations prévues ou le vent risquent lessiver la protection des olives (barrière minérale) en place, en fonction de votre date prévisionnelle de récolte, prévoyez éventuellement de la renouveler si possible (Délais Avant récolte) au vu de l'augmentation des captures.**



**Vous trouverez la liste des argiles autorisés en biocontrôle sur ce lien, sous la dénomination Silicate d'aluminium. (Ctrl + clic)**

## Avertissement

Le BSV est un outil d'aide à la décision, les informations données correspondent à des observations réalisées sur un échantillon de parcelles régionales. Le risque annoncé correspond au risque potentiel connu des rédacteurs et ne tient pas compte des spécificités de votre exploitation.

Par conséquent, les informations renseignées dans ce bulletin doivent être complétées par vos propres observations avant toute prise de décision.

## Comité de rédaction

Centre Technique de l'Olivier – BASCOUL Anaïs - BALAJAS Julien

### Relecture

DRAAF - SRAL PACA

Chambres régionales d'agriculture Occitanie et Provence-Alpes-Côte d'Azur

## Observation

Christine Agogué – CA 11

Margaux Allix – CivamBio 66

Corinne Barge – CIVAM oléicole 13

Benoit Chauvin Buthaud – CA 26

Maud Damiens – CA 06

Célia Gratraud – Consultante en oléiculture

Sébastien Le Verge – Conseiller indépendant 13/83

Edgar Raguenet – Groupement des Oléiculteurs de Vaucluse

Nathalie Serra Tosio – SIOVB (Vallée des Baux de Provence)

Alex Siciliano – GOHPL (Haute Provence et Luberon)

Joshua Berthomeu / Bastien Signoret – Coopérative du Nyonsais

Fanny Vernier – CA 83

## Financement

Action du plan Ecophyto pilotée par les Ministères chargés de l'agriculture, de l'écologie, de la santé et de la recherche, avec l'appui technique et financier de l'Office français de la Biodiversité.

Vous abonner



Devenir  
observateur  
& contact



Tous les BSV  
PACA

