

N°18

03 novembre 2023

ARC – MÉDITERRANÉEN

## AU SOMMAIRE DE CE NUMERO

### Stades phénologiques

Les stades BBCH sont assez hétérogènes allant du stade 80 (début de la maturation des olives) à la maturité complète des olives. Les calibres et les stades de maturité sont hétérogènes en fonction des parcelles (charge des arbres, régime hydrique, ...) et des variétés.

### Mouche de l'olive

Les captures de mouches **sont encore importantes** dans plusieurs secteurs d'Occitanie et de la région Sud. Le risque est **faible à fort** par rapport aux conditions météorologiques, à la date prévisionnelle de récolte, à l'attractivité des olives et au niveau de protection. Une stratégie de récolte précoce peut être pertinente en cas de piqûres et en fonction de la maturité.

### Maladies du feuillage

Des tâches d'œil de paon sont apparues ces dernières semaines et la cercosporiose est toujours présente dans certains vergers. Les conditions météorologiques prévues dans les prochains jours sont très favorables aux contaminations des maladies du feuillage, le risque donc est **fort à très fort** pour l'œil de paon et la cercosporiose. Attention, des épisodes contaminants sont prévus dans les prochains jours.



**AGRICULTURES  
& TERRITOIRES**  
CHAMBRE D'AGRICULTURE  
PROVENCE-ALPES-CÔTE D'AZUR



**AGRICULTURES  
& TERRITOIRES**  
CHAMBRE D'AGRICULTURE  
OCCITANIE

### Référents filière & rédacteurs

**Julien BALAJAS**

Centre Technique de l'Olivier  
[j.balajas@ctolivier.org](mailto:j.balajas@ctolivier.org)

### Directeur de publication

**André Bernard**

**Président de la chambre régionale  
d'Agriculture Provence-Alpes-Côte  
d'Azur**

Maison des agriculteurs  
22 Avenue Henri Pontier  
13626 Aix en Provence cedex 1  
[contact@paca.chambagri.fr](mailto:contact@paca.chambagri.fr)

### Supervision

**DRAAF**

**Service régional de l'Alimentation  
PACA**

132 boulevard de Paris  
13000 Marseille



Vous abonner



Devenir observateur  
& contact



Tous les BSV  
PACA

# Stades phénologiques



Les stades phénologiques varient de 80 à 89 en fonction des secteurs.



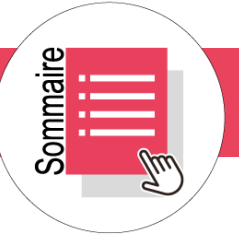
Stades BBCH 81 et 89. Sources : France Olive, Centre Technique de l'Olivier

BBCH 80 : Début de la maturation des fruits, les fruits vert foncé deviennent vert pâle ou jaunâtres.

BBCH 81 : Début de la coloration des fruits. La lipogenèse se poursuit.

BCH 89 : Maturité complète : la couleur typique de la variété est atteinte. L'extraction de l'huile est possible.

Vous trouverez les informations maturités dans l'Infolive n°18. La récolte des olives à huile a débuté ou est imminente dans la majorité des secteurs.



# Prévisions météorologiques

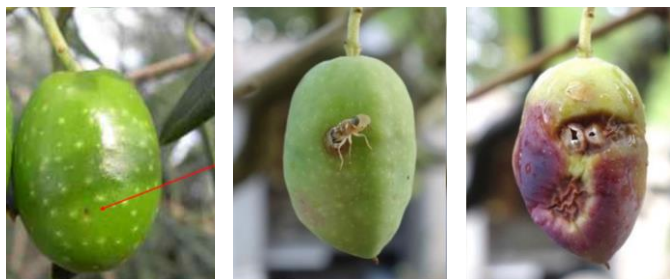
Prévisions du 04 au 09 novembre (source : Météo France) :

Département / Jour	Sam	Dim	Lun	Mar	Mer	Jeu
Alpes-de-Haute-Provence						
Alpes-Maritimes						
Ardèche						
Drôme						
Var						
Vaucluse						
Bouches-du-Rhône						
Gard						
Hérault						
Aude						
Pyrénées orientales						

## Éléments de biologie

### Dégâts

La mouche de l'olive est le principal ravageur d'importance économique des oliveraies.



Olive piquée et trous de sortie. Source : Centre Technique de l'Olivier (CTO)

En fonction de la date prévisionnelle de récolte, les piqures de ponte récentes risquent d'évoluer en trous de sortie. Au moment de votre récolte, ce sont ces olives avec des trous de sortie à la récolte qui auront des impacts sur la qualité de l'huile.

Pour plus d'informations sur la biologie et la gestion de la mouche de l'olive, vous pouvez consulter les pages web [Mouche de l'olive - FRANCE OLIVE](#) et [La dalmaticose - FRANCE OLIVE](#).

## Observations

### Captures

Les captures de mouche sont encore importantes dans la majorité des secteurs.

### Dégâts

On observe une augmentation du nombre d'olives piquées dans plusieurs secteurs comme le Var et l'Aude.

**i** Vous pouvez consulter les cartes de captures de mouches et de dégâts observés du réseau autour de vous sur l'**application Oléiculteur**. Si vous n'avez pas encore de compte, vous pouvez le créer gratuitement, « créer votre exploitation » et lancer une recherche autour de vous dans un rayon donné.

Des tutoriels sont disponibles sur la [chaîne Youtube de France Olive](#) ou vous pouvez suivre un [webinaire de présentation](#). Il y a généralement un webinaire prévu tous les mois, le prochain est programmé pour le 29 novembre.

## Evaluation du risque

	Risque évalué à court terme <sup>1</sup>
Vaucluse	Modéré à Fort
Aude	
Var	
Drôme	
Alpes de Haute-Provence	Faible
Gard	Modéré
Hérault	
Bouches-du-Rhône	

<sup>1</sup>Le risque évalué, noté de façon départementale, est réalisé en collaboration étroite avec l'ensemble des techniciens oléicoles du réseau à partir d'un ensemble de données d'origines différentes (piégeage, observations, carte ...).

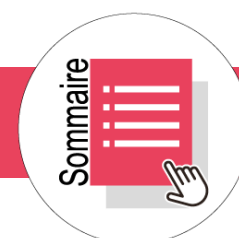
Le risque peut varier localement, en fonction de votre contexte cultural et climatique. **Le risque est maximisé si les variétés sont sensibles et si la date prévisionnelle de récolte est plus tardive.**

## Gestion du risque

- **Stratégie de récolte précoce** : Si votre maturité est suffisante, il est possible de récolter précocement, ce qui permet de s'affranchir des dégâts de mouches à la récolte causées par les piqûres récentes. En effet, suite à une piqure de ponte, la mouche se développe en 4 semaines maximum dans l'olive avant de sortir. La présence de trous de sortie entraînent une altération de la qualité de l'huile. **Pensez à vous organiser avec votre moulin pour que vos olives soient triturées le plus rapidement possible après récolte.**
- **Les précipitations prévues ou le vent risquent lessiver la protection des olives (barrière minérale) en place, en fonction de votre date prévisionnelle de récolte, prévoyez éventuellement de la renouveler si possible (Délais Avant récolte) au vu de l'augmentation des captures.**



**Vous trouverez la liste des argiles autorisés en biocontrôle sur ce lien, sous la dénomination Silicate d'aluminium. (Ctrl + clic)**



## Maladies du feuillage

### Œil de paon Observations

Des symptômes d'œil de paon sont observés sur plusieurs parcelles du réseau.

## Evaluation du risque

Dans la majorité des secteurs, des contaminations ont eu lieu cette dernière semaine et vont avoir lieu dans les jours à venir. Selon les observations réalisées sur les parcelles du réseau et les prévisions météorologiques, le risque est **fort**. Ce risque est à nuancer en fonction de l'état sanitaire de votre verger, de votre niveau de protection, de vos variétés et des conditions météorologiques prévues.



**i** Vous pouvez consulter le modèle œil de paon, adapté des travaux de Roubal, Régis et Nicot (2017) sur **l'application Oléiculteur de France Olive**. A partir des prévisions météorologiques, ce modèle indique les prochains épisodes contaminants et un risque évalué par l'application. Ce risque dépend des interventions que vous avez réalisé (protection), de l'état sanitaire de votre verger (observations) et des conditions météorologiques. Si vous n'avez pas encore de compte, vous pouvez le créer gratuitement, « créer votre exploitation » et lancer le modèle Œil de paon.

## Gestion du risque

- Consultez la [liste de biocontrôle](#) disponibles sur cet usage.
- Prévoyez dans votre itinéraire technique les futures [mesures prophylactiques](#) à mener.

## Cercosporiose



### Éléments de biologie

Des contaminations cercosporiose peuvent avoir lieu lorsque les conditions météorologiques sont favorables : forte humidité relative de l'air ou pluies et températures inférieures à 25°C. Les symptômes de cercosporiose sont visibles sur les feuilles quelques mois après la contamination des feuilles.

*Pour rappel l'extériorisation des symptômes se fait sur les feuilles âgées de plus d'un an (ou dans certains cas plus jeunes) par l'apparition d'un feutrage gris sur la face inférieure des feuilles. Cela correspond à la fructification des conidies (spores) qui vont ensuite être dispersées pour contaminer les jeunes feuilles.*

*Symptôme de cercosporiose, source : CTO*

## Observations

Des symptômes de cercosporiose sont observés sur plusieurs parcelles du réseau. Un inoculum de cercosporiose est présent dans les parcelles.

## Evaluation du risque

**Selon les prévisions météorologiques actuelles, des précipitations sont prévues dans les prochains jours, le risque est donc fort à très fort. Cette période proche de la récolte est souvent très favorable à des contaminations par la cercosporiose. Soyez très vigilants.**

## Gestion du risque

- Consultez la [liste de biocontrôle](#) disponibles sur cet usage.
- Prévoyez dans votre itinéraire technique les futures [mesures prophylactiques](#) à mener.

## Avertissement

Le BSV est un outil d'aide à la décision, les informations données correspondent à des observations réalisées sur un échantillon de parcelles régionales. Le risque annoncé correspond au risque potentiel connu des rédacteurs et ne tient pas compte des spécificités de votre exploitation.

Par conséquent, les informations renseignées dans ce bulletin doivent être complétées par vos propres observations avant toute prise de décision.

## Comité de rédaction

Centre Technique de l'Olivier – BALAJAS Julien

### Relecture

DRAAF - SRAL PACA

Chambres régionales d'agriculture Occitanie et Provence-Alpes-Côte d'Azur

## Observation

Christine Agogué – CA 11

Margaux Allix – CivamBio 66

Corinne Barge – CIVAM oléicole 13

Benoit Chauvin Buthaud – CA 26

Maud Damiens – CA 06

Célia Gratraud – Consultante en oléiculture

Sébastien Le Verge – Conseiller indépendant 13/83

Edgar Raguenet – Groupement des Oléiculteurs de Vaucluse

Nathalie Serra Tosio – SIOVB (Vallée des Baux de Provence)

Alex Siciliano – GOHPL (Haute Provence et Luberon)

Joshua Berthomeu / Bastien Signoret – Coopérative du Nyonsais

Fanny Vernier – CA 83

## Financement

Action du plan Ecophyto pilotée par les Ministères chargés de l'agriculture, de l'écologie, de la santé et de la recherche, avec l'appui technique et financier de l'Office français de la Biodiversité.

Vous abonner



Devenir  
observateur  
& contact



Tous les BSV  
PACA

