



Mesures agroenvironnementales et climatiques (MAEC) surfaciques

France métropolitaine hors Corse

Notice d'information du territoire

« Aires de captages prioritaires de Sigean, Ouveillan, Croix-blanche, Mailloles, Moussoulens (OC_AACP)

Campagne 2024

Les mesures agroenvironnementales et climatiques (MAEC) constituent un des outils majeurs de l'architecture environnementale de la politique agricole commune (PAC) pour :

- Accompagner le changement de pratiques agricoles afin de répondre à des enjeux environnementaux identifiés à l'échelle des territoires ;
- Maintenir des pratiques favorables sources d'aménités environnementales là où il existe un risque de disparition ou d'évolution vers des pratiques moins vertueuses.

Les MAEC concourent ainsi pleinement à l'accompagnement des systèmes d'exploitation dans la voie de la performance économique, environnementale et sociale et dans leur projet de transition agro-écologique.

Cette notice présente l'ensemble des MAEC proposées sur le territoire « **Aires de captages prioritaires de Sigean, Ouveillan, Croix-blanche, Mailloles, Moussoulens** » au titre de la campagne PAC 2024. **Lisez cette notice attentivement avant de remplir votre demande d'engagement en MAEC.**

En complément, vous pouvez consulter la notice nationale d'information sur les MAEC et les aides à l'agriculture biologique pour la programmation PAC 2023-2027, disponible sous Télépac¹.

Les bénéficiaires de MAEC doivent respecter, comme pour les autres aides de la PAC, les exigences de la conditionnalité présentées et expliquées dans les différentes fiches conditionnalité qui sont à votre disposition sous Télépac.

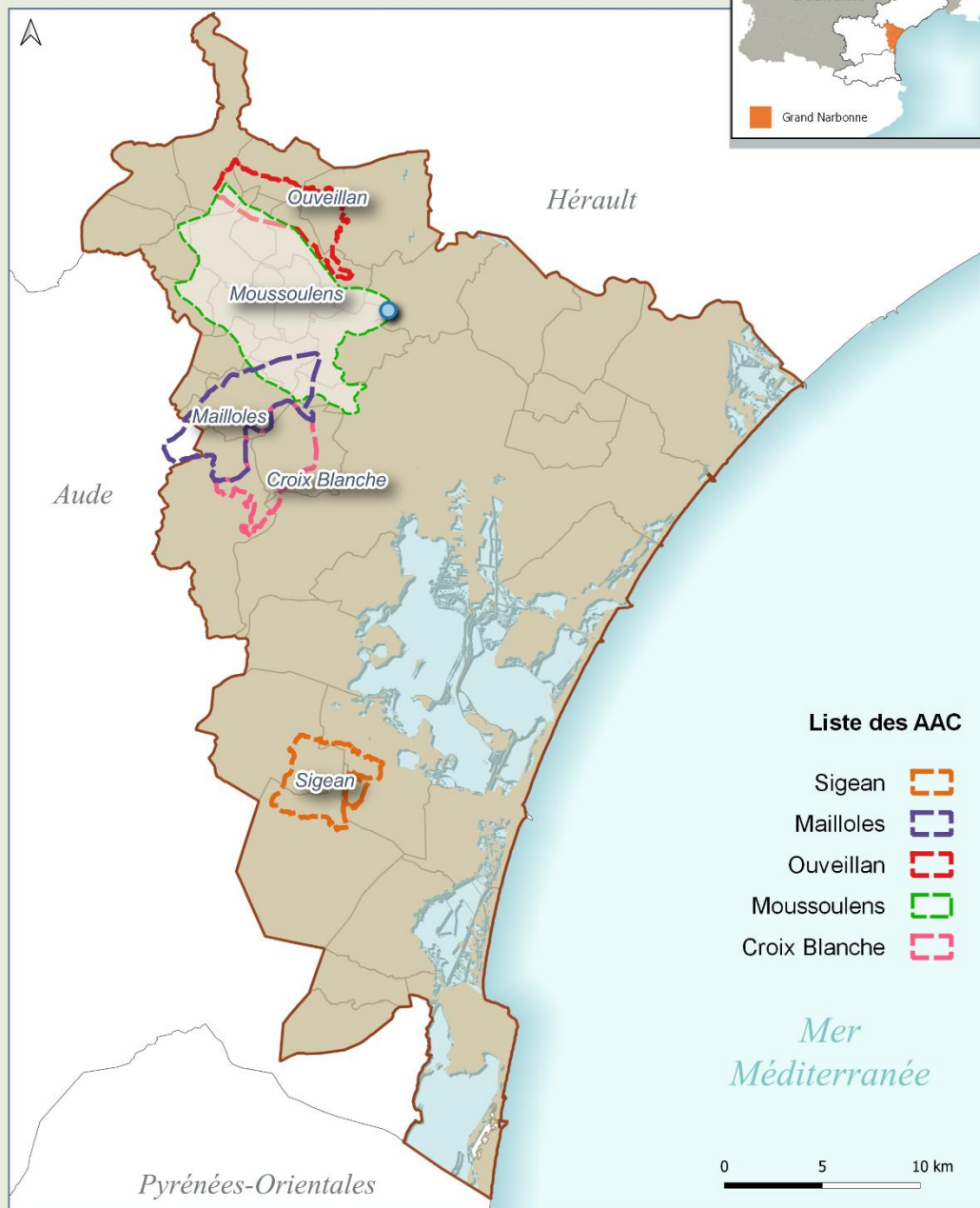
¹ <https://www.telepac.agriculture.gouv.fr>

1 PÉRIMÈTRE DU TERRITOIRE « PAEC GRAND NARBONNE ENJEU EAU AIRES DE CAPTAGES PRIORITAIRES » ET CONDITIONS D'ACCÈS AUX MAEC.

Les périmètres de captage prioritaires sont les suivants :

CAPTAGE	LOCALISATION	COMMUNES Intersectées	CONTAMINATION
Le captage d'Amayet	Sigean	Sigean, Roquefort des Corbières, Portel des Corbières	pesticides
Le captage de Granel (Ouveillan)	Sallèles d'Aude	Ouveillan, Argeliers, Mirepeisset, Bize Minervois, Ginestas, Sallèles d'Aude	pesticides et nitrates
Le captage de Croix Blanche	Montredon des Corbières	Montredon des Corbières, Bizanet, Nevian, Narbonne	pesticides
Le captage de Mailloles	Moussan	Moussan, Névian, Marcorignan, Narbonne, Montredon des Corbières, Bizanet, Ornaison	pesticides
Le champ captant de Moussoulens	Moussan	Moussan, Narbonne, Marcorignan, Nevian, Raissac d'Aude, Saint Nazaire d'Aude, Ventenac en Minervois, Ste Valière, Bize Minervois, Ginestas, Mirepeisset, Sallèles d'Aude, Saint Marcel, Cuxac d'Aude	pesticides

Répartition des aires d'alimentation de captage (AAC)



● Point de captage de Moussoulens

Grand Narbonne
Communes
Départements

Les critères suivants conditionnent l'accès à la mesure en première année d'engagement uniquement et ne sont plus vérifiés par la suite. En cas de non-respect, l'exploitation n'est pas engagée dans la mesure.

Les critères d'entrée sont les suivants :

- ✓ Engager au moins 90 % des surfaces éligibles de l'exploitation ;
- ✓ Avoir au moins une parcelle dans les aires de captages prioritaires ;
- ✓ Réaliser un diagnostic agro-écologique de l'exploitation. Le diagnostic de l'exploitation doit être transmis à la DDT(M) au plus tard au 15 septembre de la première année d'engagement. En cas de non-transmission, le dossier ne pourra pas être engagé cette année-là.

En ce qui concerne les mesures « systèmes », seules les exploitations dont au moins une parcelle se situe dans le territoire la première année d'engagement sont éligibles.

En ce qui concerne les mesures « localisées », une parcelle ou un élément est éligible à la MAEC dès lors qu'au moins une partie de la surface ou de l'élément est incluse dans le territoire la première année d'engagement.

2 RÉSUMÉ DU DIAGNOSTIC AGROENVIRONNEMENTAL DU TERRITOIRE

Les éléments concernant les aires d'alimentation des captages et l'aire d'apport sont résumés ci-dessous.

- 1 : Captages Mailloles et Croix Blanche (Moussan, Montredon)
- 2 : Captage Ouveillan (Granel)
- 3 : Captage de Sigean (Amayet)
- 4 : Champ captant de Moussoulens

AAC ou aire d'apport	Communes	Surface totale AAC ha	SAU par type de couverts (ha)	Surface SAU RPG (ha) SAU OCSOL (ha)	Nombre d'exploitation sur l'AAC	Démarches de labellisation
1	Moussan Marcorignan Nébian Bizanet Montredon Narbonne	Croix Blanche 1564 ha Mailloles 2306 ha	Grandes cultures 2% Vergers 3% Viticulture 95%	Croix blanche 180 ha OCSOL 258 ha RPG Mailloles 567 ha OCSOL 617 ha RPG	Croix blanche 37 exploitations Mailloles 78 exploitations	Surface en AB : 16 ha
2	Ouveillan Argeliers Sallèles Mirepeisset Ginestas Bize	1556 ha	Grandes cultures 5% Maraichage 1% Verger 19% Vignoble 75%	940 ha OCSOL 960 ha RPG	129 exploitations	Surface en AB : 71 ha
3	Sigean Portel Roquefort	1541 ha	Grande cultures 1% Maraichage 1% Verger 2% Prairie 22% Vignoble 73%	370 ha OCSOL 323 ha RPG	62 exploitations	Surfaces en AB : 52 ha

4	Cuxac Moussan Sallèles Mirepeisset Ginestas Bize St Valière Ventenac Raissac St Nazaïre St Marcel Marcorignan Narbonne Névian	6300 ha	Grandes cultures 8% Verger 6% Prairie 7% Vignoble 77%	3119 ha OCSOL	255 exploitations	Surfaces en AB : 356 ha
---	--	---------	---	------------------	-------------------	-------------------------

Parmi les forages du Grand Narbonne, plusieurs d'entre eux présentent une dégradation plus au moins importante de la qualité de l'eau par les pesticides et/ou nitrates.

Le tableau ci-dessous liste les forages ayant rencontrés des problèmes de pesticides sur le territoire récurrent.

Forages contaminés aux pesticides	Ressource en eau	Nombres d'habitants desservie	Total somme concentrations en pesticides lors de la dernière analyse d'eau (été 2023) (µg/l)	Concentration pesticide le plus élevé lors de la dernière analyse (µg/l)
Mailloles	Karst des Corbières	5 505	0.032	0.025 (dedia)
Croix Blanche	Karst des Corbières	1 490 + polyclinique	0.232	0.180 (dedia)
Les Clottes	Karst des Corbières		0.650	0.333 (dedia)
Le Ratier	Karst des Corbières	67 996	0.104	0.067 (dedia)
Moussoulens	Nappe d'accompagnement de la Cesse		0.170	0.056 (Chlorothalonil R471811)
Amayet (Sigean)	Nappe d'accompagnement de la Berre	5 627	0.042	0.028 (dedia)
Granel (Ouveillan)	Nappe d'accompagnement de la Cesse, karts de Pouzols	2 599	0.099	0.058 (Chlorothalonil R471811)
Forage de Boulodrome (Cuxac d'Aude)	Nappe d'accompagnement de l'Aude	4 097	0.208	0.208 (Chlorothalonil R471811)
Forage de Coursan	Nappe d'accompagnement de l'Aude	5 960	0.153	0.147 (Chlorothalonil R471811)

La qualité de l'eau est donc un enjeu très important sur le territoire. L'ajout du Chlorothalonil R471811 dans la liste de recherche de l'ARS en juillet dernier, a directement impacté nos captages, avec des dépassements de la limite de qualité sur Coursan et Cuxac d'Aude. Il est donc important de se prémunir des futurs polluants en agissant directement sur leur utilisation.

Les Objectifs agro-environnementaux du territoire sont les suivants

Enjeux et objectifs agro-environnementaux	Etat initial du milieu	Etat du milieu visé	Pratiques agricoles du territoire	Préconisations d'adaptations
Réduction puis suppression des herbicides en viticulture et arboriculture	Qualité de l'eau potable dégradée par la présence d'herbicides utilisés mais dont l'usage a été retiré	Eviter que de nouvelles pollutions liées aux herbicides autorisés apparaissent, sur les AAC : pas de dépassement des normes de qualité sur eau brute. Absence de détection dans la mesure du possible	Désherbage sur le rang majoritairement effectué par dés herbages chimiques Désherbage inter-rang en chimique encore pratiqué autrement mécanisé pour beaucoup de domaines	Substitution et alternative au chimique sur le rang et inter-rang. Travail mécanique Encourager l'enherbement afin de limiter le ruissellement et l'érosion. Mise en place d'infrastructures agro-environnementales réduisant les risques de transferts
Réduction des herbicides en grandes cultures	Qualité de l'eau potable dégradée par la présence d'herbicides utilisés mais dont l'usage a été retiré	Eviter que de nouvelles pollutions liées aux herbicides autorisés apparaissent, sur les AAC : pas de dépassement des normes de qualité sur eau brute. Absence de détection dans la mesure du possible	Cultures maraichères de pleins champs majoritaires, sol nu la plupart du temps en période hivernale absence de cultures intermédiaires	Substitution et alternative au chimique Travail mécanique Favoriser les rotations et la couverture des sols avec des cultures intermédiaires notamment en hiver.
Réduction des pesticides en grandes culture	Qualité de l'eau potable dégradée par la présence de fongicides utilisés mais dont l'usage a été retiré	Eviter que de nouvelles pollutions liées aux fongicides et pesticides autorisés apparaissent, sur les AAC : pas de dépassement des normes de qualité sur eau brute. Absence de détection dans la mesure du possible	Cultures maraichères de pleins champs majoritaires, sol nu la plupart du temps en période hivernale absence de cultures intermédiaires	Favoriser les rotations et la couverture des sols avec des cultures intermédiaires notamment en hiver.
Réduction des pesticides en viticulture et arboriculture par la mise en place de lutte biologique et d'une agriculture raisonnée.	Qualité de l'eau potable dégradée par la présence de dépassement en fongicides et pesticides	Eviter que de nouvelles pollutions liées aux fongicides et pesticides autorisés apparaissent, sur les AAC : pas de dépassement des normes de qualité sur eau brute. Absence de détection dans la mesure du possible	En viticulture mise en place généralisé de la confusion sexuelle comme moyen de lutte biologique. En arboriculture pratiques conventionnelle peu de Bio tout comme en viticulture	Encourager l'agriculture raisonnée et si possible la Bio. Mise en place de système de veille par piégeage des ravageurs. Mettre en place des pratiques permettant d'augmenter l'efficacité des traitements tout en réduisant l'impact sur l'environnement.
Couvertures des sols	Très peu de surfaces couvertes ce qui engendre du lessivage des pesticides et des pics de pollution qui	Augmentation des surfaces couvertes pour limiter le lessivage et les transferts	En vigne enherbement 1 rang sur 3 parfois pratiqué mais encore peu répandu	A minima enherbement des tournières

	font la plupart du temps suite à des épisodes orageux.		tournières avec de l'enherbement spontané mais disposant d'une couverture insuffisante	Développement de l'enherbement inter-rang Favoriser les couverts inter-culture en cultures légumières de plein champ.
--	--	--	--	--

3 LISTE DES MAEC PROPOSÉES SUR LE TERRITOIRE

Un type de mesure est proposé :

Des **mesures « systèmes »** pour lesquelles l'exploitant doit obligatoirement demander à engager au moins 90 % des surfaces éligibles à la MAEC de son exploitation ;

Liste des MAEC proposées :

Enjeu Eau Viticulture

Type de couvert et/ou habitat visé	Enjeu environnemental visé	Code de la mesure	Type de mesure (système ou localisée)	Objectifs de la mesure	Montant	Financement ²
VITICULTURE	QUALITE EAU	OC_AACP_VIT1	Système	A partir de la 3 ^e année d'engagement ne pas utiliser d'herbicides, mise en place d'un moyen de lutte biologique. Engager 90% des surfaces éligibles de l'exploitation	317 €/ha/an	FEADER AERMC / ETAT

Enjeu Eau arboriculture

Type de couvert et/ou habitat visé	Enjeu environnemental visé	Code de la mesure	Type de mesure (système ou localisée)	Objectifs de la mesure	Montant	Financement
------------------------------------	----------------------------	-------------------	---------------------------------------	------------------------	---------	-------------

² Liste des financeurs potentiels. Le plan de financement sera arrêté après instruction en fonction des règles d'intervention des cofinanceurs nationaux.

ARBORICULTURE	QUALITE EAU	OC_AACP_ARB1	Système	A partir de la 3 ^e année d'engagement ne pas utiliser d'herbicides, mise en place d'un moyen de lutte biologique. Engager 90% des surfaces éligibles de l'exploitation	527 €/ha/an	FEADER AERMC / ETAT
---------------	-------------	--------------	---------	---	-------------	------------------------

Réduction des herbicides et Réduction des pesticides.

Type de couvert et/ou habitat visé	Enjeu environnemental visé	Code de la mesure	Type de mesure (système ou localisée)	Objectifs de la mesure	Montant	Financement
Terres arables TA Grandes cultures et cultures légumières de plein champ	QUALITE EAU	OC_AACP_PHY2	Système	Cultures nécessitant peu d'interventions chimiques couverture des sols Réduction des herbicides, respect des IFT cibles. Engagement de 90% des surfaces éligibles de l'exploitation	143 €/ha/an	FEADER AERMC / ETAT
Terres arables TA Grandes cultures et cultures légumières de plein champ	QUALITE EAU	OC_AACP_PHY5	Système	Cultures nécessitant peu d'interventions chimiques couverture des sols Réduction des pesticides, respect des IFT cibles. Engagement de 90% des surfaces éligibles de l'exploitation	201€/ha/an	FEADER AERMC / ETAT

Une notice spécifique à chacune de ces mesures, incluant le cahier des charges à respecter, est jointe à cette notice d'information du territoire «Aires de captages prioritaires de Sigean, Ouveillan, Croix-blanche, Mailloles, Moussoulens».

4 MONTANTS D'ENGAGEMENT MINIMUM ET MAXIMUM

Plancher annuel :

L'engagement dans une ou plusieurs MAEC est possible uniquement dans le cas où cet engagement représente, au total, un montant annuel supérieur ou égal à 300 euros. Si ce montant minimum n'est pas respecté lors de la demande d'engagement en première année, celle-ci sera irrecevable.

Plafond annuel pour les exploitations agricoles :

Le montant total des aides versées à un demandeur autre qu'un groupement agricole d'exploitation en commun (GAEC) au titre des MAEC ne pourra dépasser un montant annuel (tous financeurs confondus) de 7 500 € par bénéficiaire.

Par exception, le plafond annuel par bénéficiaire est porté à 10 000 € si l'une des deux conditions suivantes est remplie :

- engagement d'une surface supérieure à 15 hectares dans la MAEC OUV2 en zone de coupure d'un territoire à enjeu DFCI ;
- engagement dans une ou plusieurs MAEC cofinancées par une Agence de l'eau.

Pour les GAEC totaux, le montant maximum des aides défini ci-dessus est multiplié par le nombre d'associés remplissant les critères individuels d'éligibilité.

En conséquence, aucun engagement qui conduirait à dépasser le montant plafond en première année d'engagement ne pourra être accepté.

Plafond annuel pour les entités collectives :

Est qualifié d'entité collective toute personne morale juridiquement constituée gérant en responsabilité directe des surfaces dont elle est propriétaire ou locataire à des fins d'utilisation collective par les troupeaux de ses membres ou ayants droit.

Le montant total des aides versées à une entité collective au titre des MAEC ne pourra dépasser un montant annuel (tous financeurs confondus) déterminé selon les règles spécifiques précisées à l'article 3 de l'arrêté préfectoral relatif aux engagements agroenvironnementaux et climatiques et aux engagements en agriculture biologique en 2024 de la région Occitanie (consultable sur le site internet de la DRAAF : <https://draaf.occitanie.agriculture.gouv.fr/arrete-relatif-aux-engagements-agroenvironnementaux-et-climatiques-soutenus-par-a8879.html>)

5 CRITÈRES DE PRIORISATION DES DOSSIERS

Les critères de priorisation permettent de classer les demandes d'aide lorsque le nombre de demandeurs éligibles est supérieur aux capacités de financement. Dans ce cas, les dossiers sont engagés par ordre de priorité en fonction des critères définis.

Ces critères de priorisation sont précisés dans la notice spécifique de chaque mesure.

Type de priorité		Critère	Points	Vérification du critère
Localisation	Zones prioritaires	si parcelles engagés en Zone AAC à enjeu eau fort	+3	Cartographie des zonages SIG

Ambition Viticulture	Bonification si nombre d'hectares engagés dans l'AAC	>25 ha	+3	Diagnostic d'exploitation
		>15 ha	+2	
		>5ha	+1	
Ambition Arboriculture		>10ha	+3	
>5 ha		+2		
>3 ha		+1		
Ambition Grandes Cultures		>25ha	+3	
		>15ha	+2	
		>5ha	+1	
Ambition nombre de mesures souscrites		1 pts par mesures souscrites	+1 à 4	Diagnostic d'exploitation
Ambition surfaces agricoles engagés		Hectare engagés	+ 0,1 pt*nb hectares engagés	Diagnostic d'exploitation
Le statut Jeune Agriculteur ou Nouvel Installer sera valorisé	-	JA ou NI	+2	Diagnostic d'exploitation
Démarche collective	-	Au titre d'implication dans un collectif (DEPHY/30 000) ou un groupement de développement, l'agriculteur bénéficiera d'une bonification	+1	Diagnostic d'exploitation

6 COMMENT FAIRE LA DEMANDE D'ENGAGEMENT POUR UNE NOUVELLE MAEC ?

Pour vous engager dans une MAEC en 2024, vous devez obligatoirement déposer une demande d'aide avant le 15 mai 2024 lors de votre déclaration PAC dans Télépac :

- En cochant la case correspondant aux MAEC 2023-2027 à l'étape « Demande d'aides » ;
- En dessinant les éléments graphiques pour lesquels une aide est demandée (éléments surfaciques, linéaires ou ponctuels) à l'étape « RPG MAEC/BIO », selon les instructions figurant dans la notice explicative de la télédéclaration des MAEC³, en précisant le code de la mesure demandée ;

Concernant les mesures « OC_AACP_PHY2 et OC_AACP_PHY5 » ; (qui présentent des exigences liées aux effectifs animaux (nombre d'UGB, chargement...), vous devez également déclarer les effectifs animaux autres que bovins dans l'écran correspondant sur Télépac, afin que la DDT(M) soit en mesure de calculer le chargement ou les effectifs animaux de votre exploitation.

³ Disponible sur Telepac : <https://www.telepac.agriculture.gouv.fr>

7 CONTACTS

Pour toute information complémentaire, contacter la structure animatrice du territoire :

Le Grand Narbonne Communauté d'Agglomération

Tel : 04 11 23 22 00

j.formento@legrandnarbonne.com