



Mesures agroenvironnementales et climatiques (MAEC) surfaciques  
France métropolitaine hors Corse

## **Notice d'information du territoire « FALAISES D'ANDUZE (OC\_FALA) » Campagne 2025**

Les mesures agroenvironnementales et climatiques (MAEC) constituent un des outils majeurs de l'architecture environnementale de la politique agricole commune (PAC) pour :

- Accompagner le changement de pratiques agricoles afin de répondre à des enjeux environnementaux identifiés à l'échelle des territoires ;
- Maintenir des pratiques favorables sources d'aménités environnementales là où il existe un risque de disparition ou d'évolution vers des pratiques moins vertueuses.

Les MAEC concourent ainsi pleinement à l'accompagnement des systèmes d'exploitation dans la voie de la performance économique, environnementale et sociale et dans leur projet de transition agro-écologique.

Cette notice présente l'ensemble des MAEC proposées sur le territoire « FALAISES D'ANDUZE » au titre de la campagne PAC 2025.

**Lisez cette notice attentivement avant de remplir votre demande d'engagement en MAEC.**

En complément, vous pouvez consulter la notice nationale d'information sur les MAEC et les aides à l'agriculture biologique pour la programmation PAC 2023-2027, disponible sous Télépac<sup>1</sup>.

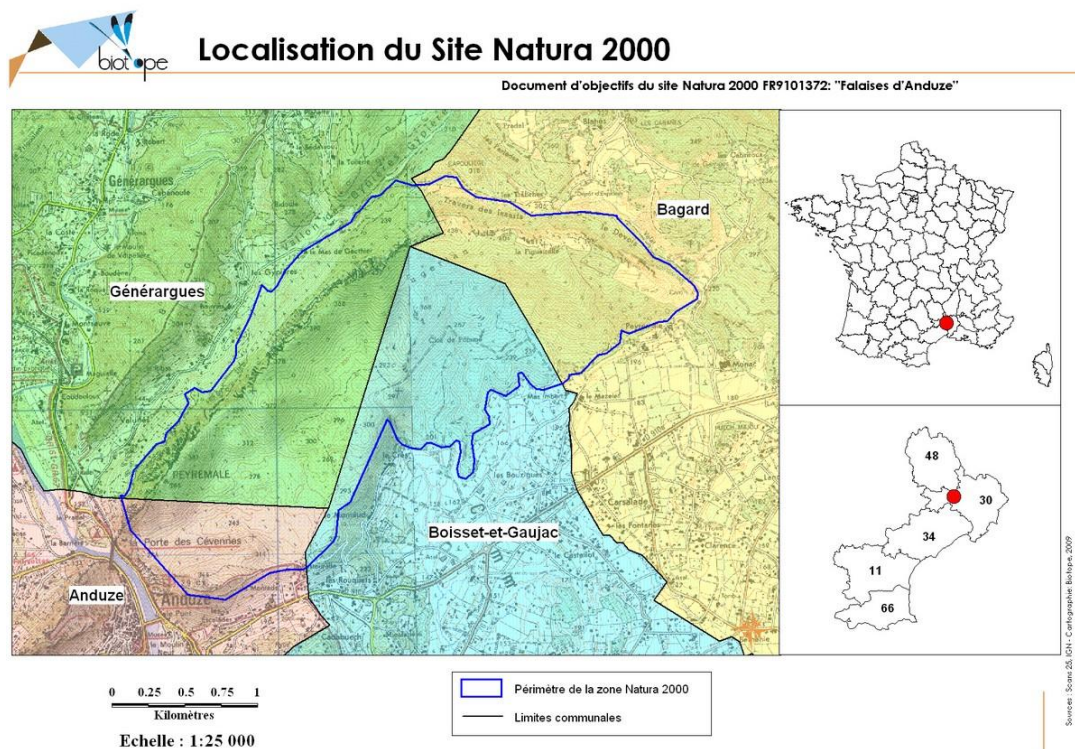
Les bénéficiaires de MAEC doivent respecter, comme pour les autres aides de la PAC, les exigences de la conditionnalité présentées et expliquées dans les différentes fiches conditionnalité qui sont à votre disposition sous Télépac.

---

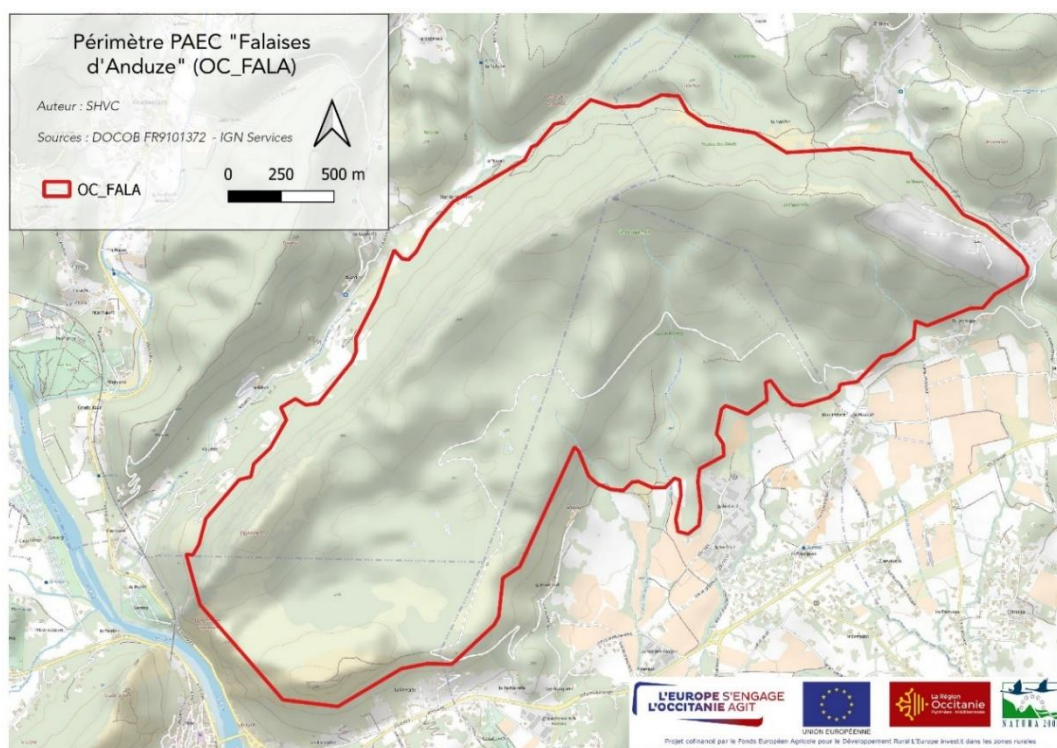
<sup>1</sup> <https://www.telepac.agriculture.gouv.fr>

# 1 PÉRIMÈTRE DU TERRITOIRE « FALAISES D'ANDUZE» ET CONDITIONS D'ACCÈS AUX MAEC

Le périmètre du PAEC « Falaises d'Anduze » correspond au périmètre du site Natura 2000 FR9101372 « Falaises d'Anduze ». Le site se situe dans le Gard et s'étend sur environ 536 ha, à cheval sur les communes de : Bagard, Anduze, Gênerargues et Boisset-et-Gaujac.



Carte extraite du Document d'Objectifs du site Natura 2000



Carte extraite du dossier de candidature PAEC du site Natura 2000

En ce qui concerne les mesures « localisées », une parcelle ou un élément est éligible à la MAEC dès lors qu'au moins une partie de la surface ou de l'élément est incluse dans le territoire la première année d'engagement.

## 2 RÉSUMÉ DU DIAGNOSTIC AGRO-ENVIRONNEMENTAL DU TERRITOIRE

Le maintien et la restauration des habitats et espèces visés dans le Document d'Objectifs du site Natura 2000 « Falaises d'Anduze » constituent les enjeux majeurs de ce PAEC. Il s'agira plus précisément de :

- 1- favoriser l'ouverture des milieux en adaptant la pression de pâturage voire en mobilisant des actions mécaniques
- 2- participer au maintien de bonnes pratiques favorables aux habitats et espèces identifiées dans cette candidature par la pratique du pâturage

Il s'agit d'un PAEC mono-enjeu, toutefois, il est important de souligner que les mesures proposées ci-après peuvent participer à la réduction du risque incendie.

Les habitats naturels et espèces identifiés sur le site Natura 2000 et visés prioritairement par les MAEC au niveau régional sont présentés ci-après. Le DOCOB datant de 2011, la liste des habitats et espèces ci-dessous tient compte des données acquises depuis 2011 sur le site.

### HABITATS NATURELS

Code Natura 2000	Intitulé	Niveau de priorité régional
6210	Pelouses sèches semi-naturelles et faciès d'embuissonnement sur calcaires	4-Fort

### ESPECES (de la Directive Habitat-Faune-Flore 92/43/CEE)

Nom commun de l'espèce	Habitat naturel potentiellement fréquenté par ces espèces et visé par les MAEC	Niveau de priorité régional
Petit Murin	-Parcours substeppiques de graminées et annuelles du <i>Thero-brachypodietea</i> (6220) -Garrigues à Thym -Garrigues à Buis	3-Fort
Petit rhinolophe	-Parcours substeppiques de graminées et annuelles du <i>Thero-brachypodietea</i> (6220) -Garrigues à Thym -Garrigues à Buis	4-Modéré
Grand rhinolophe	-Parcours substeppiques de graminées et annuelles du <i>Thero-brachypodietea</i> (6220) -Garrigues à Thym -Garrigues à Buis -Forêt à <i>Quercus ilex</i> et <i>Quercus rotundifolia</i>	4-Modéré
Damier de la Succise	-Parcours substeppiques de graminées et annuelles du <i>Thero-brachypodietea</i> (6220)	4-Modéré

### 3 LISTE DES MAEC PROPOSÉES SUR LE TERRITOIRE

Il est proposé des **mesures localisées** qui peuvent être mises en œuvre sur certaines parcelles de l'exploitation et permettent de répondre à des enjeux plus spécifiques et localisés (biodiversité notamment).

Liste des MAEC proposées :

Type de couvert et/ou habitat visé	Enjeu environnemental	Code de la mesure	Type de mesure	Objectifs de la mesure	Montant	Financement <sup>2</sup>
-Pelouses sèches semi-naturelles et faciès d'embuissonnement sur calcaires (6210) -Parcours substeppiques de graminées et annuelles du <i>Thero-brachypodietea</i> (6220) -Garrigues à Thym -Garrigues à Buis -Forêt à <i>Quercus ilex</i> et <i>Quercus rotundifolia</i>	Biodiversité	OC_FALA_PRA3	Localisée	Adapter les pratiques de gestion pastorale aux exigences écologiques des habitats et/ou espèces à enjeu identifiés	72€/ha	FEADER Etat
-Pelouses sèches semi-naturelles et faciès d'embuissonnement sur calcaires (6210) -Parcours substeppiques de graminées et annuelles du <i>Thero-brachypodietea</i> (6220) -Garrigues à Thym -Garrigues à Buis	Biodiversité	OC_FALA_OUV1	Localisée	Améliorer l'état de conservation des habitats et habitats d'espèces par des interventions mécaniques	153 €/ha	FEADER Etat
-Pelouses sèches semi-naturelles et faciès d'embuissonnement sur calcaires (6210) -Parcours substeppiques de graminées et annuelles du <i>Thero-brachypodietea</i> (6220) -Garrigues à Thym -Garrigues à Buis	Biodiversité	OC_FALA_OUV2	Localisée	Améliorer l'état de conservation des habitats et habitats d'espèces par des interventions mécaniques et complété par du pâturage	204€/ha	FEADER Etat

Une notice spécifique à chacune de ces mesures, incluant le cahier des charges à respecter, est jointe à cette notice d'information du territoire « OC\_FALA ».

<sup>2</sup> Liste des financeurs potentiels. Le plan de financement sera arrêté après instruction en fonction des règles d'intervention des cofinanceurs nationaux.

## 4 MONTANTS D'ENGAGEMENT MINIMUM ET MAXIMUM

---

### **Plancher annuel :**

L'engagement dans une ou plusieurs MAEC est possible uniquement dans le cas où cet engagement représente, au total, un montant annuel supérieur ou égal à 300 euros. Si ce montant minimum n'est pas respecté lors de la demande d'engagement en première année, celle-ci sera irrecevable.

### **Plafond annuel pour les exploitations agricoles :**

**Le montant total des aides versées à un demandeur autre qu'un groupement agricole d'exploitation en commun (GAEC) au titre des MAEC ne pourra dépasser un montant annuel (tous financeurs confondus) de 7 500 € par bénéficiaire.**

Par exception, le plafond annuel par bénéficiaire est porté à 10 000 € si l'une des deux conditions suivantes est remplie :

- engagement d'une surface supérieure à 15 hectares dans la MAEC OUV2 en zone de coupure d'un territoire à enjeu DFCI ;
- engagement dans une ou plusieurs MAEC cofinancées par une Agence de l'eau.

Pour les GAEC totaux, le montant maximum des aides défini ci-dessus est multiplié par le nombre d'associés remplissant les critères individuels d'éligibilité.

En conséquence, aucun engagement qui conduirait à dépasser le montant plafond en première année d'engagement ne pourra être accepté.

### **Plafond annuel pour les entités collectives :**

Est qualifié d'entité collective toute personne morale juridiquement constituée gérant en responsabilité directe des surfaces dont elle est propriétaire ou locataire à des fins d'utilisation collective par les troupeaux de ses membres ou ayants droit.

Le montant total des aides versées à une entité collective au titre des MAEC ne pourra dépasser un montant annuel (tous financeurs confondus) déterminé selon les règles spécifiques précisées à l'article 3 de l'arrêté préfectoral relatif aux engagements agroenvironnementaux et climatiques en 2025 de la région Occitanie (consultable sur le site internet de la DRAAF : <https://draaf.occitanie.agriculture.gouv.fr/arrete-relatif-aux-engagements-agroenvironnementaux-et-climatiques-en-2025-de-a9561.html>)

## 5 CRITÈRES DE PRIORISATION DES DOSSIERS

---

Les critères de priorisation permettent de classer les demandes d'aide lorsque le nombre de demandeurs éligibles est supérieur aux capacités de financement. Dans ce cas, les dossiers sont engagés par ordre de priorité en fonction des critères définis.

Ces critères de priorisation sont précisés dans la notice spécifique de chaque mesure. Cependant, selon les moyens octroyés et le potentiel de contractualisation, des règles de

priorités devront être mises en place. Il est proposé de hiérarchiser en premier lieu, les MAEC en fonction de l'enjeu visé :

- **Priorité 1 : Réouvrir des milieux par intervention mécanique et pâturage**
- **Priorité 2 : Maintenir les milieux ouverts (pelouses, parcours et garrigues) par pâturage**
- **Priorité 3 : Maintenir dans un bon état écologique les forêts de chênes verts par pâturage**

A travers ces priorités, il s'agit de soutenir et inciter les agriculteurs à rouvrir des milieux. Il s'agit là d'un enjeu majeur pour le site.

Si nécessaire et au-delà de cette règle de priorisation, une sélection pourra s'opérer selon les habitats ou habitats d'espèces visés par la MAEC, et ceci en respectant l'ordre suivant :

1-Pelouses sèches (code 6210)

2-Pelouses à brachypode (code 6220)

3-Damier de la Succise

4-Petit Murin

5- Petit rhinolophe

6-Grand rhinolophe

Cette proposition de priorisation tient compte des enjeux du site Natura 2000 et du retour d'expérience sur l'efficacité des MAEC au regard des habitats ou habitats d'espèces visés.

Afin de veiller à l'application de ces règles de priorisation, la mairie d'Anduze recueillera l'ensemble des diagnostics et proposition de contractualisation. Après arbitrage discuté avec les partenaires, une information écrite devra être adressée aux agriculteurs concernés avant le 15 mai 2025 afin que ces derniers puissent ajuster leurs engagements dans leur déclaration PAC 2025.

## **6 COMMENT FAIRE LA DEMANDE D'ENGAGEMENT POUR UNE NOUVELLE MAEC ?**

---

Pour vous engager dans une MAEC en 2025, vous devez obligatoirement déposer une demande d'aide avant le 15 mai 2025 lors de votre déclaration PAC dans Télépac :

- En cochant la case correspondant aux MAEC 2023-2027 à l'étape « Demande d'aides » ;
- En dessinant les éléments graphiques pour lesquels une aide est demandée (éléments surfaciques, linéaires ou ponctuels) à l'étape « RPG MAEC/BIO », selon les instructions

figurant dans la notice explicative de la télédéclaration des MAEC<sup>3</sup>, en précisant le code de la mesure demandée ;

## 7 CONTACTS

---

Pour toute information complémentaire, contacter la structure animatrice du territoire :

*Commune d'Anduze*

*Hôtel de ville*

*Plan de brie*

*30140 ANDUZE*

*04.66.61.80.08.*

*contact@mairie-anduze.fr*

---

<sup>3</sup> Disponible sur Telepac : <https://www.telepac.agriculture.gouv.fr>