

Mesures agroenvironnementales et climatiques (MAEC) surfaciques

France métropolitaine hors Corse

## **Notice d'information du territoire**

### **« Site Natura 2000 des Vallées du Vers et de la Rauze (OC\_CQVR) »**

### **Campagne 2026**

Les mesures agroenvironnementales et climatiques (MAEC) constituent un des outils majeurs de l'architecture environnementale de la politique agricole commune (PAC) pour :

- Accompagner le changement de pratiques agricoles afin de répondre à des enjeux environnementaux identifiés à l'échelle des territoires ;
- Maintenir des pratiques favorables sources d'aménités environnementales là où il existe un risque de disparition ou d'évolution vers des pratiques moins vertueuses.

Les MAEC concourent ainsi pleinement à l'accompagnement des systèmes d'exploitation dans la voie de la performance économique, environnementale et sociale et dans leur projet de transition agro-écologique.

Cette notice présente l'ensemble des MAEC proposées sur le territoire « Site Natura 2000 des Vallées du Vers et de la Rauze » au titre de la campagne PAC 2026. **Lisez cette notice attentivement avant de remplir votre demande d'engagement en MAEC.**

En complément, vous pouvez consulter la notice nationale d'information sur les MAEC et les aides à l'agriculture biologique pour la programmation PAC 2023-2027, disponible sous Télépac<sup>1</sup>.

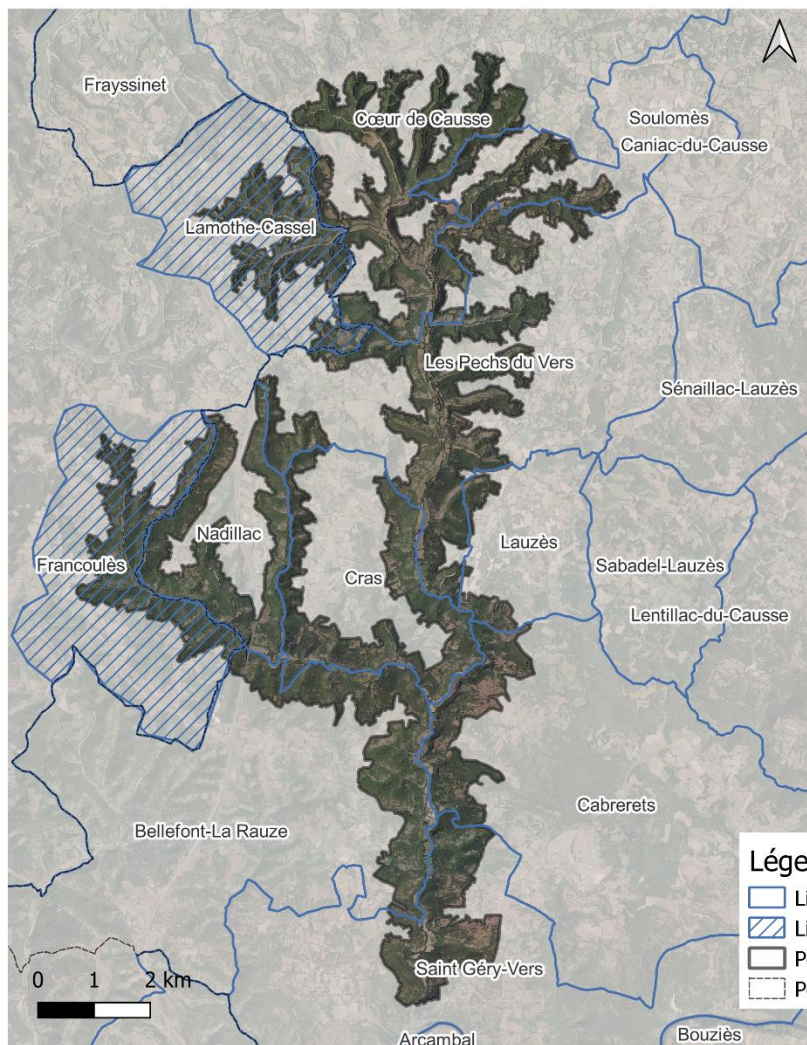
Les bénéficiaires de MAEC doivent respecter, comme pour les autres aides de la PAC, les exigences de la conditionnalité présentées et expliquées dans les différentes fiches conditionnalité qui sont à votre disposition sous Télépac.

---

<sup>1</sup> <https://www.telepac.agriculture.gouv.fr>

## 1 PÉRIMÈTRE DU TERRITOIRE « SITE NATURA 2000 DES VALLEES DU VERS ET DE LA RAUZE » ET CONDITIONS D'ACCÈS AUX MAEC

Le périmètre du territoire est celui du site Natura 2000 Vallées du Vers et de la Rauze. Le site concerne une partie des communes de Bellefont-la-Rauze, Cœur de Causse, Cabrerets, Cras, Francoulès, Lamothe-Cassel, Lauzès, Les Pechs du Vers, Nadillac, Soulomès, Saint-Géry/Vers et couvre une surface de 4800 ha.



Périmètre du site Natura 2000  
Vallées de la rauze et du Vers  
Périmètre du territoire  
OC\_CQVR du PAEC

Source : PNRQC 2023

### Légende

- Limites communales
- Limites communales hors Parc
- Périmètre du site Natura 2000 Vallées de la Rauze et du Vers
- Périmètre du Parc

Une parcelle ou un élément est éligible à une MAEC localisée dès lors qu'au moins une partie de la surface ou de l'élément est incluse dans le territoire la première année d'engagement.

## 2 RÉSUMÉ DU DIAGNOSTIC AGROENVIRONNEMENTAL DU TERRITOIRE

---

### Enjeux agro-environnementaux principaux :

- Poursuite de la gestion écopastorale des parcours de landes, pelouses sèches et pré-bois ;
- Maintien de la gestion extensive des prairies naturelles (de fauche et/ou abritant le Cuivré des marais) par la fauche ;
- Reconquête des surfaces de landes et pré-bois par la gestion écopastorale.

### Pratiques principales :

- Pâturage extensif des parcours (pelouses sèches, landes et pré-bois) ;
- Fauche des prairies naturelles.

### Date de fauche habituelle du territoire

La date de fauche habituelle du territoire est définie en fonction de la pratique de référence du territoire qui consiste en une fauche complète dès maturité des foin, sans prise en compte des cycles de reproduction de la faune et de la flore.

Cette date est précisée dans le diagnostic agroenvironnemental du territoire.

Pour les mesures « ESP » (protection des espèces), le cahier des charges prévoit un nombre de jours de retard d'utilisation qui est calculé par rapport à cette date de fauche habituelle.

**Pour le territoire « Site Natura 2000 des Vallées du Vers et de la Rauze » la date de fauche habituelle retenue par l'opérateur est :**

- le 01/06

### 3 LISTE DES MAEC PROPOSÉES SUR LE TERRITOIRE

Un type de mesure est proposé : les **mesures localisées** qui peuvent être mises en œuvre sur certaines parcelles de l'exploitation et permettent de répondre à des enjeux plus spécifiques et localisés (biodiversité notamment).

Liste des MAEC proposées :

Type de couvert et/ou habitat visé	Enjeu environnemental visé	Code de la mesure	Type de mesure (système ou localisée)	Objectifs de la mesure	Montant	Financement <sup>2</sup>
Prairie naturelle de fauche de fond de vallée (6510) (6210)	Protection du Cuivré des marais et du Damier de la succise.	OC_CQVR_ESP2	Localisée	Suppression de la fertilisation et retard.	145 €/ha	FEADER Etat

Une notice spécifique à chacune de ces mesures, incluant le cahier des charges à respecter, est jointe à cette notice d'information du territoire « Site Natura 2000 des Vallées du Vers et de la Rauze ».

Pour les mesures « ESP », l'obligation du cahier des charges (cf. Notice de mesure) relative au retard d'utilisation (fauche et pâturage) s'applique en référence à la date de fauche habituelle précisée dans la présente notice (cf. § 2 Résumé du diagnostic agroenvironnemental du territoire)

---

<sup>2</sup> Liste des financeurs potentiels. Le plan de financement sera arrêté après instruction en fonction des règles d'intervention des cofinanceurs nationaux.

## 4 MONTANTS D'ENGAGEMENT MINIMUM ET MAXIMUM

---

### **Plancher annuel :**

L'engagement dans une ou plusieurs MAEC de ce territoire est possible uniquement dans le cas où cet engagement représente, au total, un montant annuel supérieur ou égal à 300 euros. Si ce montant minimum n'est pas respecté lors de la demande d'engagement en première année, celle-ci sera irrecevable.

### **Plafond annuel pour les exploitations agricoles :**

**Le montant total des aides versées à un demandeur autre qu'un groupement agricole d'exploitation en commun (GAEC) au titre des MAEC ne pourra dépasser un montant annuel (tous financeurs confondus) de 7 500 € par bénéficiaire.**

Par exception, le plafond annuel par bénéficiaire est porté à 10 000 € si l'une des deux conditions suivantes est remplie :

- engagement d'une surface supérieure à 15 hectares dans la MAEC OUV2 en zone de coupure d'un territoire à enjeu DFCI ;
- engagement dans une ou plusieurs MAEC cofinancées par une Agence de l'eau.

Pour les GAEC totaux, le montant maximum des aides défini ci-dessus est multiplié par le nombre d'associés remplissant les critères individuels d'éligibilité.

En conséquence, aucun engagement qui conduirait à dépasser le montant plafond en première année d'engagement ne pourra être accepté.

### **Plafond annuel pour les entités collectives :**

Est qualifié d'entité collective toute personne morale juridiquement constituée gérant en responsabilité directe des surfaces dont elle est propriétaire ou locataire à des fins d'utilisation collective par les troupeaux de ses membres ou ayants droit.

Le montant total des aides versées à une entité collective au titre des MAEC ne pourra dépasser un montant annuel (tous financeurs confondus) déterminé selon les règles spécifiques précisées à l'article 3 de l'arrêté préfectoral relatif aux engagements agroenvironnementaux et climatiques en 2026 de la région Occitanie (consultable sur le site internet de la DRAAF : <https://draaf.occitanie.agriculture.gouv.fr/arrete-relatif-aux-engagements-agroenvironnementaux-et-climatiques-en-2026-de-a9916.html>)

## 5 CRITÈRES DE PRIORISATION DES DOSSIERS

---

Les critères de priorisation permettent de classer les demandes d'aide lorsque le nombre de demandeurs éligibles est supérieur aux capacités de financement. Dans ce cas, les dossiers sont engagés par ordre de priorité en fonction des critères définis.

Pour le territoire « Site Natura 2000 des Vallées du Vers et de la Rauze », les critères applicables sont les suivants :

Critères	5 points	3 points	1 point
<b>Contractualisation</b>	Nouveau contractualisant	Déjà contractualisant sur la précédente programmation (>2015)	/
<b>SAU demandée / SAU éligible</b>	70%+	55-70%	55%-
<b>Mesure demandée</b>	PRA3 et ESP2	OUV2	PRA1

En cas d'ex-aequo, les dossiers ayant le plus de surface dans les mesures PRA3 et ESP2 seront priorités.

## 6 COMMENT FAIRE LA DEMANDE D'ENGAGEMENT POUR UNE NOUVELLE MAEC ?

Pour vous engager dans une MAEC en 2026, vous devez obligatoirement déposer une demande d'aide avant le 15 mai 2026 lors de votre déclaration PAC dans Télépac :

- En cochant la case correspondant aux MAEC 2023-2027 à l'étape « Demande d'aides » ;
- En dessinant les éléments graphiques pour lesquels une aide est demandée (éléments surfaciques, linéaires ou ponctuels) à l'étape « RPG MAEC/BIO », selon les instructions figurant dans la notice explicative de la télédéclaration des MAEC<sup>3</sup>, en précisant le code de la mesure demandée ;

## 7 CONTACTS

Pour toute information complémentaire, contacter la structure animatrice du territoire :

### **Parc naturel régional des Causses du Quercy**

BP10 – Les Canavals – Labastide-Murat  
46 240 Cœur de Causse  
05 65 24 20 50

Contact : Léonie Leverger, chargée de mission agro-environnement

---

<sup>3</sup> Disponible sur Telepac : <https://www.telepac.agriculture.gouv.fr>