

Mesures agroenvironnementales et climatiques (MAEC) surfaciques

France métropolitaine hors Corse

Notice d'information du territoire

« Captages prioritaires Bages/Banyuls-sur-Mer (OC_BABA) »

Campagne 2025

Les mesures agroenvironnementales et climatiques (MAEC) constituent un des outils majeurs de l'architecture environnementale de la politique agricole commune (PAC) pour :

- Accompagner le changement de pratiques agricoles afin de répondre à des enjeux environnementaux identifiés à l'échelle des territoires ;
- Maintenir des pratiques favorables sources d'aménités environnementales là où il existe un risque de disparition ou d'évolution vers des pratiques moins vertueuses.

Les MAEC concourent ainsi pleinement à l'accompagnement des systèmes d'exploitation dans la voie de la performance économique, environnementale et sociale et dans leur projet de transition agro-écologique.

Cette notice présente l'ensemble des MAEC proposées sur le territoire « Captages prioritaires Bages/Banyuls-sur-Mer » au titre de la campagne PAC 2023-2027. **Lisez cette notice attentivement avant de remplir votre demande d'engagement en MAEC.**

En complément, vous pouvez consulter la notice nationale d'information sur les MAEC et les aides à l'agriculture biologique pour la programmation PAC 2023-2027, disponible sous Télépac¹.

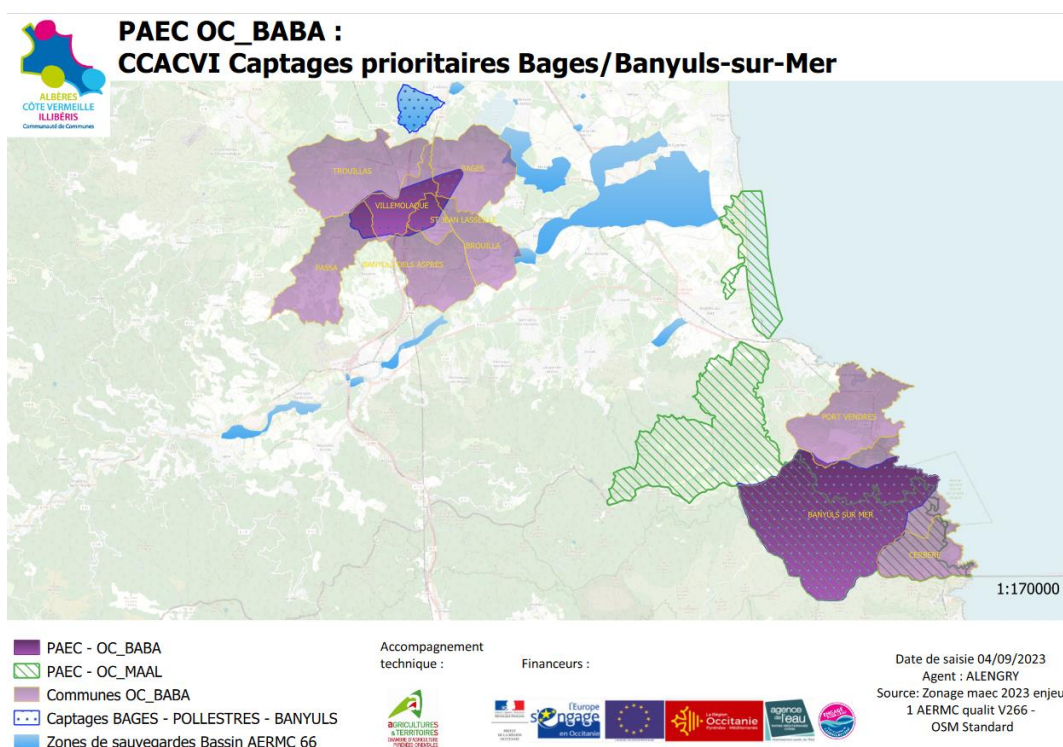
Les bénéficiaires de MAEC doivent respecter, comme pour les autres aides de la PAC, les exigences de la conditionnalité présentées et expliquées dans les différentes fiches conditionnalité qui sont à votre disposition sous Télépac.

¹ <https://www.telepac.agriculture.gouv.fr>

1 PÉRIMÈTRE DU TERRITOIRE « CAPTAGES PRIORITAIRES BAGES/BANYULS-SUR-MER » ET CONDITIONS D'ACCÈS AUX MAEC

Le périmètre du PAEC s'appuie sur les limites communales intersectées par la zone de protection de l'aire d'alimentation du captage de Bages F2 (Milleroles). En ce qui concerne le Val Auger, il s'agit de la commune de Banyuls-sur-Mer dans son intégralité.

Périmètre du territoire (Ha)	13155 ha (10 communes) AAC Bages (850 ha) et AAC Banyuls sur Mer (3860 Ha)	
Nombre de communes incluses dans le PAEC	10 communes entières en zone administrative de plaine.	BAGES – BANYULS DEL ASPRES- BROUILLAS – PASSA – ST JEAN LASSEILLE – TROUILLAS – VILLEMOLAQUE –BANYULS-SUR-MER- CERBERE-PORT-VENDRES (pour leurs codes INSEE, voir 1.4)



Carte de localisation du PAEC BABA

En ce qui concerne les mesures « systèmes », seules les exploitations dont au moins une parcelle se situe dans le territoire la première année d'engagement sont éligibles.

En ce qui concerne les mesures « localisées », une parcelle ou un élément est éligible à la MAEC dès lors qu'au moins une partie de la surface ou de l'élément est incluse dans le territoire la première année d'engagement.

2 RÉSUMÉ DU DIAGNOSTIC AGROENVIRONNEMENTAL DU TERRITOIRE

Données sur le territoire du PAEC	Territoire 1: enjeu 1 EAU qualitatif
Nb de communes incluses (code INSEE)	10 communes : Bages (66011) ; Banyuls-dels-Aspres (66015) ; Banyuls-sur-Mer (66016) ; Brouilla (66026) ; Cerbère (66048) ; Passa (66134) ; Port-Vendres (66148) ; Saint-Jean-Lasseille (66177) ; Trouillas (66217) ; Villemolaque (66226)
Surface totale (Ha)	13155 Ha (10 communes), AAC Bages (850 ha) et AAC Banyuls sur Mer (3860 Ha)
Nb d'exploitations agricoles	<u>Sur AAC Bages</u> : 50 exploitants <u>Sur AAC Banyuls</u> : 457 exploitants, 530 ha en vigne
Type de couvert	Orientations technico-économiques des exploitations : code 3500 (vigne) et code 3900 (verger) nomenclature Otex.
Nb d'entités collectives	<u>AAC Val Auger</u> : 3 structures coopératives (Cave l'Étoile, Les Dominicains et le GICB) et 30 caves particulières <u>AAC Bages</u> : 2 structures coopératives (Laure de Nyls (anciennement VSR)* et Les vigneron de Passa Saint-André) et 20 caves particulières.
SAU	3429 ha dont 2965 en cultures permanentes.
Données climatiques	<u>Captage Bages</u> : Climat de transition à dominante méditerranéenne. 557 mm de pluie en moyenne/an, température moyenne annuelle : 15.8°C, vent fort + 16 m/s durant 130 j/an, 2600h de soleil/an. <u>Captage Banyuls-sur-Mer</u> : Climat méditerranéen semi-aride, doux a tempéré, climat de transition à dominante méditerranéenne. 562 mm de pluie en moyenne/an, température moyenne annuelle : 16°C, vent fort + 16 m/s durant 130 j/an, 2600h de soleil/an. <i>Sources : Synthèse réalisée par le service Territoires - Eau - Environnement de la Chambre d'agriculture des Pyrénées Orientales avec l'appui du Conseil Départemental des Pyrénées-Orientales ; Météo-France</i>
Données géologiques	<u>Captage Bages</u> : Différents types de sols, buttes et replats sur marnes sableuses, terrasses basses et moyennes. Alluvions anciennes sableuses et caillouteuses. <u>Captage Banyuls-sur-Mer</u> : Croupes sommitales et versants en pentes sur schistes de la terminaison orientale de la dorsale pyrénéenne (Albères). Altitude moyenne. Chênes (verts, pubescents) et chênes lièges. Maquis à cistes et genêts. <i>Source : BDSol 66</i>

Le PAEC BABA ne s'occupera pas de la coopérative Laure de Nyls, anciennement VSR, (réf. RLAN160720CR0910021) car celle-ci sera opérée et animée par la CA 66.

Enjeu 1 : captages prioritaires

AAC	Surfaces concernées (Ha)	État initial du milieu	État du milieu visé	Pratiques agricoles sur le territoire	Préconisations d'adaptation des pratiques agricoles	Bibliographie
AAC F2 Millerols	<u>ZP AAC</u> : 850 Ha <u>SAU</u> : 571 Ha (dont 237 Ha en vigne) /36 Ha arboriculture	Dégradation de la qualité de l'eau potable due à la présence de pesticides, famille des Triazines.	Démarche de reconquête de la qualité de l'eau brute. Milieu vulnérable aux pollutions, passer de façon permanente sous les seuils de dépassement légaux de pollution à savoir 0.1 µl par molécule et 0.5 µl total pour l'ensemble des molécules détectées.	Désherbage : - sur le rang. - alternatif.	Abandon du désherbage en plein. Encouragement du désherbage alternatif (mécanique et éco pâturage). Limitation de l'emploi des produits phytosanitaires.	« Étude de l'aire d'alimentation du captage F2-Millerols de Bages (66) et de sa vulnérabilité aux pollutions diffuses », Cabinet TERRA-SOL et Bureau d'étude HYDRIAD Eau & Environnement. Suivi analytique règlementaire par ARS. Renforcement du suivi analytique du captage consultable ADES. Diagnostic agro-environnemental et programme d'action ALLIANCE ENVIRONNEMENT. Rapport environnemental de la CCACVI (ad3e conseil janvier 2019) ... <i>En cours : Réécriture des programmes d'actions sur les 2 captages et en cours étude hydraulique sur F2 Millerols .</i>
AAC Val Auger	<u>ZP AAC</u> : 3860 Ha <u>SAU</u> : 694 Ha dont 530 Ha en vigne	<i>Sur F2 Millerols : Dépassement des molécules de dégradation des Triazines (2017). La DEDIA et la Terbutylazine déséthyl sont au-dessus des normes avec respectivement 0.13 µg/l et 0.14 µg/l.</i>		Désherbage : - en plein - sur le rang - alternatif		

3 LISTE DES MAEC PROPOSÉES SUR LE TERRITOIRE

Deux types de mesures sont proposés :

Des mesures « systèmes » pour lesquelles l’exploitant doit obligatoirement demander à engager au moins 90 % des surfaces éligibles à la MAEC de son exploitation ;

Liste des MAEC proposées :

Type de couvert et/ou habitat visé	Enjeu environnemental visé ²	Code de la mesure	Type de mesure (système ou localisée)	Objectifs de la mesure	Montant	Financement ³
vigne	Eau	OC_BABA_VIT1	Système	MAEC Eau –en viticulture – réduction de l’emploi des produits phytosanitaires et herbicides par Intégration de la lutte biologique - Zéro herbicide dès la 3ème année d’engagement	317€/Ha	FEADER AERMC / ETAT
Arboriculture	Eau	OC_BABA_ARB1	Système	MAEC Eau –en arboriculture – réduction de l’emploi des produits phytosanitaires et herbicides par Intégration de la lutte biologique - Zéro herbicide dès la 3ème année d’engagement	527€/Ha	FEADER AERMC / ETAT

Une notice spécifique à chacune de ces mesures, incluant le cahier des charges à respecter, est jointe à cette notice d’information du territoire « Captages prioritaires Bages/Banyuls-sur-Mer ».

³ Liste des financeurs potentiels. Le plan de financement sera arrêté après instruction en fonction des règles d’intervention des cofinanceurs nationaux.

4 MONTANTS D'ENGAGEMENT MINIMUM ET MAXIMUM

Plancher annuel :

L'engagement dans une ou plusieurs MAEC est possible uniquement dans le cas où cet engagement représente, au total, un montant annuel supérieur ou égal à 300 euros. Si ce montant minimum n'est pas respecté lors de la demande d'engagement en première année, celle-ci sera irrecevable.

Plafond annuel pour les exploitations agricoles :

Le montant total des aides versées à un demandeur autre qu'un groupement agricole d'exploitation en commun (GAEC) au titre des MAEC ne pourra dépasser un montant annuel (tous financeurs confondus) de 7 500 € par bénéficiaire.

Par exception, le plafond annuel par bénéficiaire est porté à 10 000 € si l'une des deux conditions suivantes est remplie :

- engagement d'une surface supérieure à 15 hectares dans la MAEC OUV2 en zone de coupure d'un territoire à enjeu DFCI ;
- **engagement dans une ou plusieurs MAEC cofinancées par une Agence de l'eau.**

Pour les GAEC totaux, le montant maximum des aides défini ci-dessus est multiplié par le nombre d'associés remplissant les critères individuels d'éligibilité.

En conséquence, aucun engagement qui conduirait à dépasser le montant plafond en première année d'engagement ne pourra être accepté.

Plafond annuel pour les entités collectives :

Est qualifié d'entité collective toute personne morale juridiquement constituée gérant en responsabilité directe des surfaces dont elle est propriétaire ou locataire à des fins d'utilisation collective par les troupeaux de ses membres ou ayants droit.

Le montant total des aides versées à une entité collective au titre des MAEC ne pourra dépasser un montant annuel (tous financeurs confondus) déterminé selon les règles spécifiques précisées à l'article 3 de l'arrêté préfectoral relatif aux engagements agroenvironnementaux et climatiques en 2025 de la région Occitanie (consultable sur le site internet de la DRAAF : <https://draaf.occitanie.agriculture.gouv.fr/arrete-relatif-aux-engagements-agroenvironnementaux-et-climatiques-en-2025-de-a9561.html>)

5 CRITÈRES DE PRIORISATION DES DOSSIERS

Les critères de priorisation permettent de classer les demandes d'aide lorsque le nombre de demandeurs éligibles est supérieur aux capacités de financement. Dans ce cas, les dossiers sont engagés par ordre de priorité en fonction des critères définis.

Ces critères de priorisation sont précisés dans la notice spécifique de chaque mesure.

Eligibilité : le candidat doit exploiter **au moins une parcelle de couverts éligibles** dans la zone à enjeu (c.à.d. le périmètre du PAEC OC_BABA explicité en 2.6.).

Plafond : le plafond pour les exploitations qui s'engagent en **MAEC système arboriculture / viticulture** est de **10 000€ /an par bénéficiaire** (avec application transparence GAEC).

En cas d'arbitrage d'enveloppe parmi les exploitations éligibles, ce sont les projets comptabilisant le plus de points qui seront retenus. Si les critères de priorisation ne permettent pas d'arbitrer les demandes dans le cas d'une enveloppe fermée, un CoTeCH sera souverain pour choisir l'exploitation, sur la base des données cartographiques (CVI, RPG) et des éléments de souscription des contractants.

À points similaires, seront priorisés les exploitants ayant souscrit le plus de surface dans l'AAC. Quel que soit le nombre total de points, les exploitations engagées dans un PSE ne seront pas prioritaires.

Un échange sera organisé avec l'opérateur du PAEC OC_POLN pour répartir des souscriptions entre les deux PAEC.

	Critères <i>Plafond : 10 000€ /an / bénéficiaire</i>	Points
Niveau 1	+75 % des parcelles à l'intérieur du périmètre du PAEC souscrites	20
	De 50% à 74 % des parcelles à l'intérieur du périmètre du PAEC souscrites	15
	Moins de 50% des parcelles à l'intérieur du périmètre du PAEC souscrites	5
Niveau 2	Avoir des parcelles dans un autre PAEC enjeu EAU	5
Niveau 3	<ul style="list-style-type: none"> - Nouveaux installés attestation vérification MSA ou CFE - Exploitants qui n'ont jamais contractualisé de PSE ou MAEC dont CAB et MAB - Exploitant labélisé en HVE ou BIO 	5
Niveau 4	Si cumul avec un autre enjeu biodiversité sur l'exploitation (ex: N 2000, PNA)	5
	TOTAL de points (/35)	

6 COMMENT FAIRE LA DEMANDE D'ENGAGEMENT POUR UNE NOUVELLE MAEC ?

Pour vous engager dans une MAEC en 2025, vous devez obligatoirement déposer une demande d'aide avant le 15 mai 2025 lors de votre déclaration PAC dans Télépac :

- En cochant la case correspondant aux MAEC 2023-2027 à l'étape « Demande d'aides » ;
- En dessinant les éléments graphiques pour lesquels une aide est demandée (éléments surfaciques, linéaires ou ponctuels) à l'étape « RPG MAEC/BIO », selon les instructions figurant dans la notice explicative de la télédéclaration des MAEC⁴, en précisant le code de la mesure demandée ;

⁴ Disponible sur Telepac : <https://www.telepac.agriculture.gouv.fr>

7 CONTACTS

Pour toute information complémentaire, contacter la structure animatrice du territoire :

	Nom	Correspondance	Téléphone
Opérateur (Structure)	Communauté des communes Albères Côte Vermeille Illibérès	Chemin de Charlemagne BP 90103 66704 ARGELÈS- SUR-MER cedex	
Animatrice Captages Prioritaires Val Auger et F2 Milleroles	Isabelle FAÏN	isabelle.fain@cc- acvi.com	07 88 73 22 92
Directrice de la Régie des Eaux	Marion GALAUP	marion.galaup@cc- acvi.com	06 71 91 33 67