

Mesures agroenvironnementales et climatiques (MAEC) surfaciques

France métropolitaine hors Corse

Notice d'information du territoire

« Aubrac Occitan – Aveyron (OC_AUBA) »

Campagne 2026

Les mesures agroenvironnementales et climatiques (MAEC) constituent un des outils majeurs de l'architecture environnementale de la politique agricole commune (PAC) pour :

- Accompagner le changement de pratiques agricoles afin de répondre à des enjeux environnementaux identifiés à l'échelle des territoires ;
- Maintenir des pratiques favorables sources d'aménités environnementales là où il existe un risque de disparition ou d'évolution vers des pratiques moins vertueuses.

Les MAEC concourent ainsi pleinement à l'accompagnement des systèmes d'exploitation dans la voie de la performance économique, environnementale et sociale et dans leur projet de transition agro-écologique.

Cette notice présente l'ensemble des MAEC proposées sur le territoire « Aubrac Occitan – Aveyron » au titre de la campagne PAC 2026. **Lisez cette notice attentivement avant de remplir votre demande d'engagement en MAEC.**

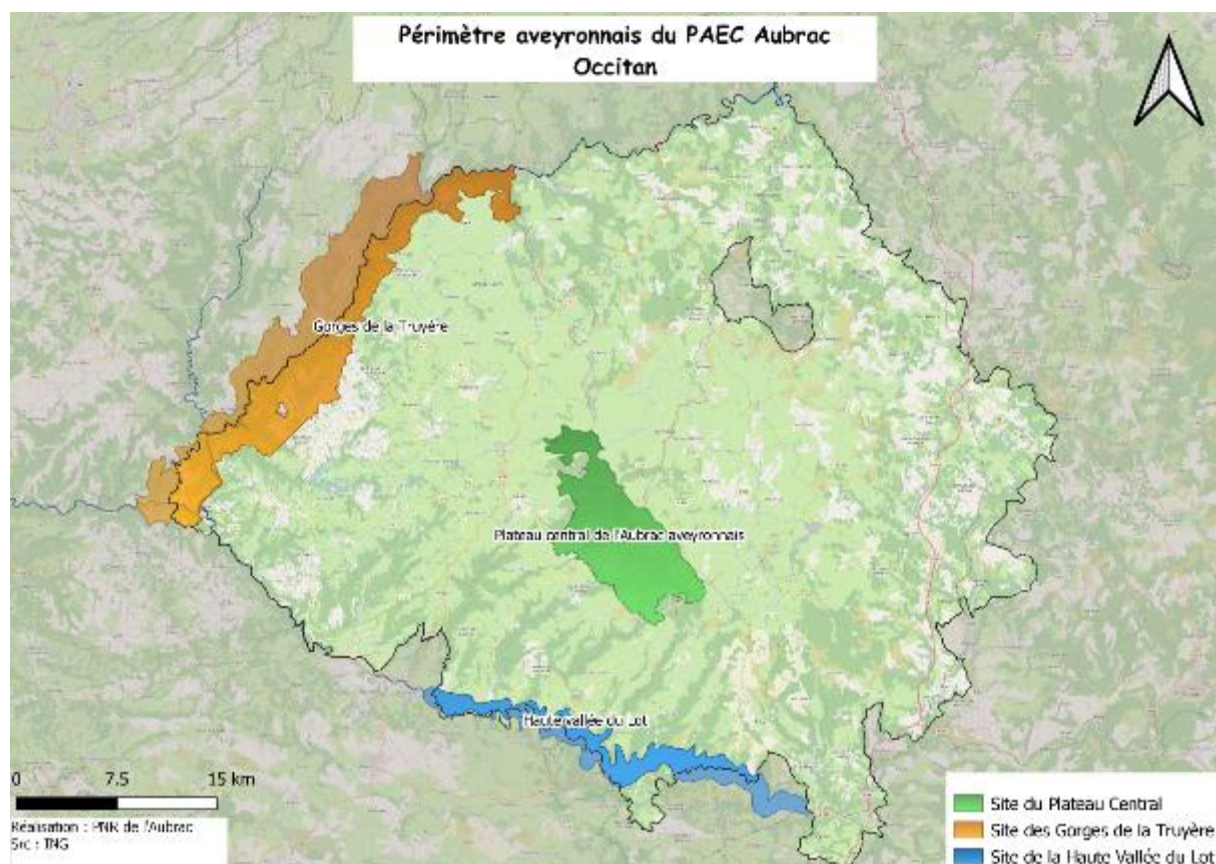
En complément, vous pouvez consulter la notice nationale d'information sur les MAEC et les aides à l'agriculture biologique pour la programmation PAC 2023-2027, disponible sous Télépac¹.

Les bénéficiaires de MAEC doivent respecter, comme pour les autres aides de la PAC, les exigences de la conditionnalité présentées et expliquées dans les différentes fiches conditionnalité qui sont à votre disposition sous Télépac.

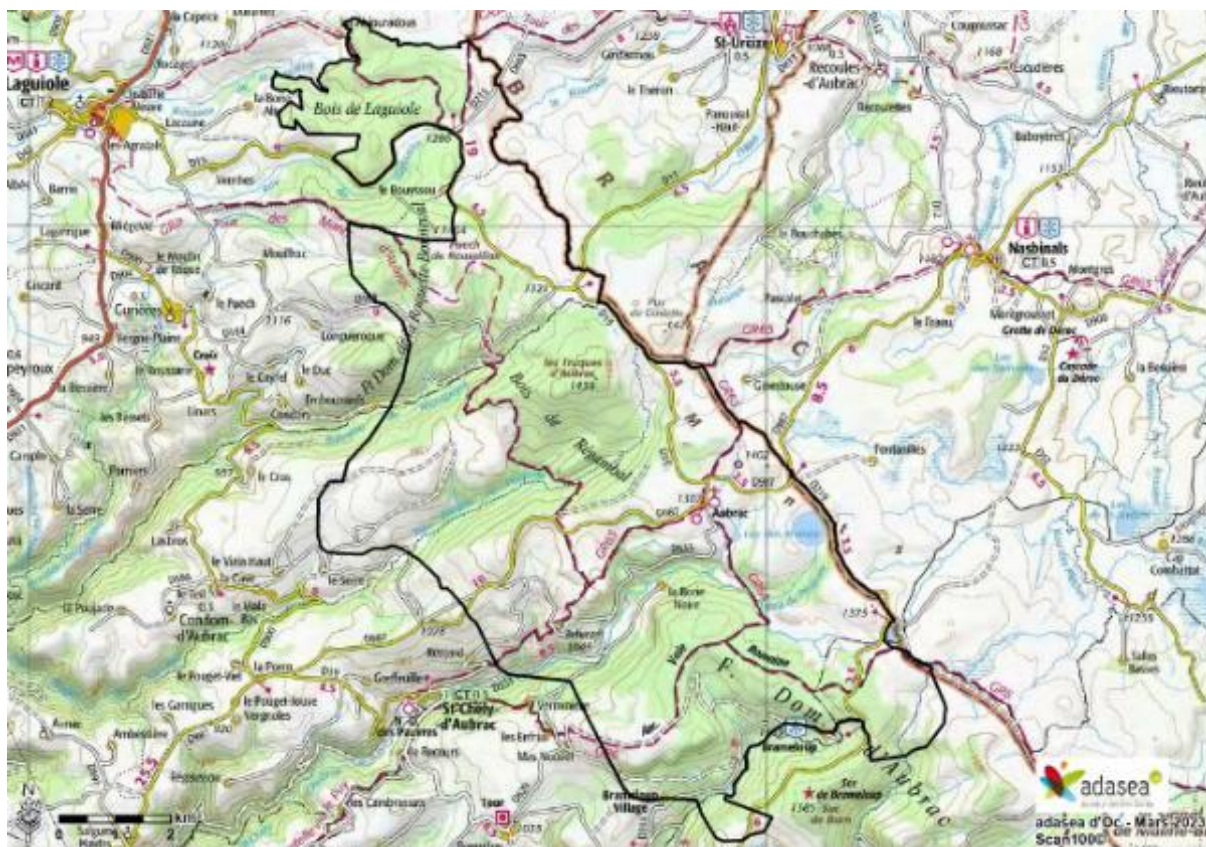
¹ <https://www.telepac.agriculture.gouv.fr>

1 PÉRIMÈTRE DU TERRITOIRE « AUBRAC OCCITAN – AVEYRON » ET CONDITIONS D'ACCÈS AUX MAEC

Le territoire comprend les trois sites Natura 2000 aveyronnais dont le parc est animateur. On retrouve sous la dénomination « Aubrac Occitan – Aveyron » les sites dont la cartographie est présentée ci-dessous :

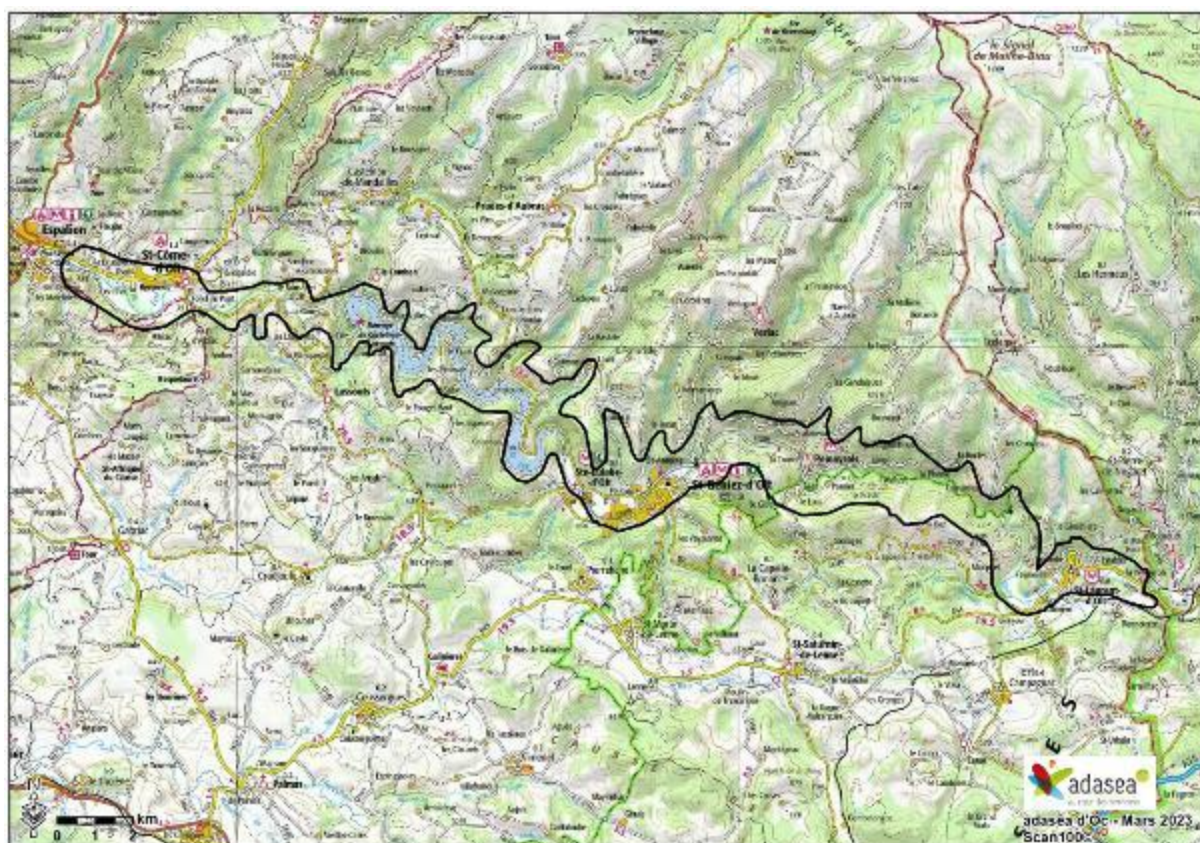


Carte des trois sites aveyronnais inclus dans le territoire Aubrac Occitan- Aveyron



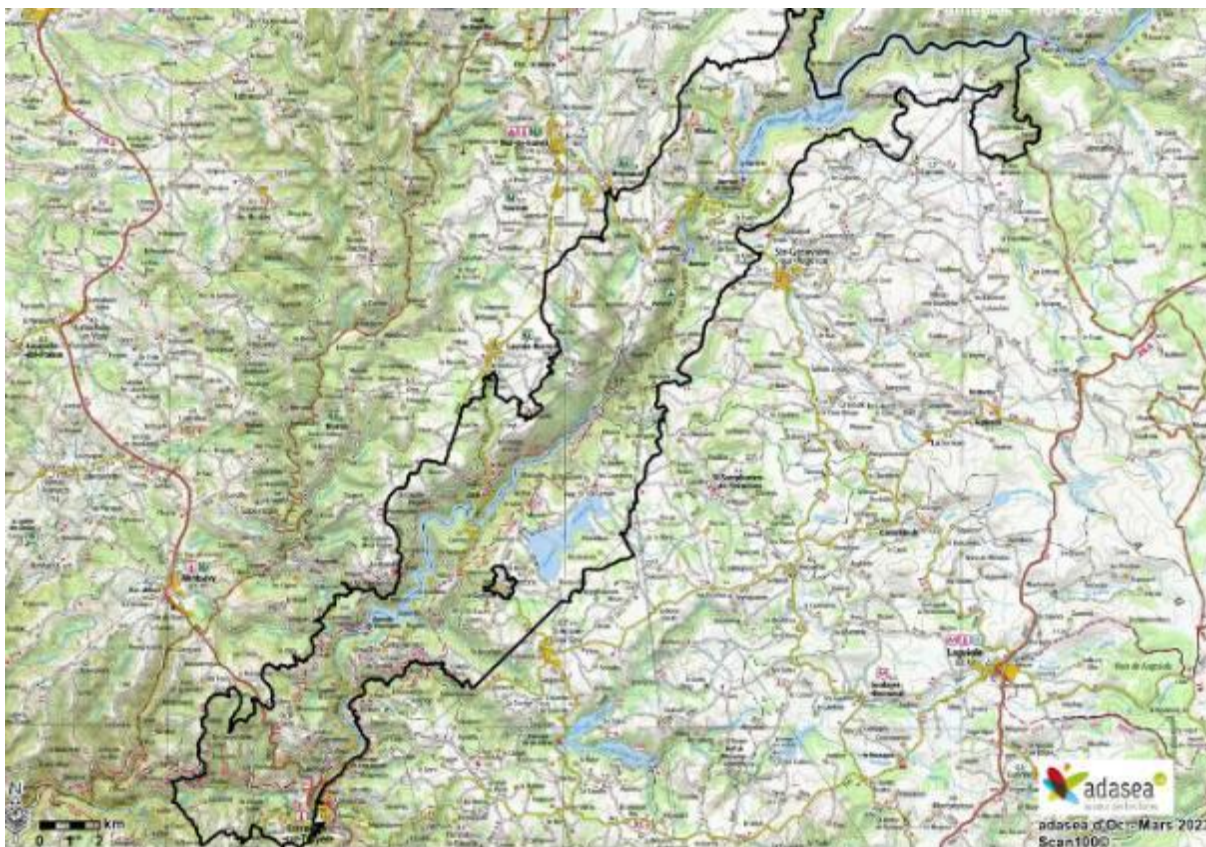
Carte du site Natura 2000 du Plateau Central de l'Aubrac Aveyronnais

Il comprend tout ou partie des communes suivantes : Laguiolle, Curières, Condom d'Aubrac, Saint Chely d'Aubrac, Prades d'Aubrac et Saint Geniez d'Olt et d'Aubrac.



Carte du site Natura 2000 de la Haute Vallée du Lot (partie terrestre)

Il comprend tout ou partie des communes suivantes : Espalion, Saint Côme d'Olt, Castelnau de Mandailles, Prades d'Aubrac, Saint Geniez d'Olt, Pomayrols, Saint Laurent D'Olt, La Capelle Bonance, Pierrefiche, Sainte Eulalie D'Olt et Lassouts.



Carte du site Natura 2000 des Gorges de la Truyère

Il comprend tout ou partie des communes suivantes : Brommat, Campouriez, Cantoin, Entraygues-sur-Truyère, Espeyrac, Le Fel, Lacroix-Barrez, Montézic, Saint-Amans-des-Cots, Saint-Hippolyte, Saint-Symphorien-de-Thénières, Argence-en-Aubrac, Taussac et Thérondels.

En ce qui concerne les mesures « systèmes », seules les exploitations dont au moins une parcelle se situe dans le territoire la première année d'engagement sont éligibles. En ce qui concerne les mesures « localisées », une parcelle ou un élément est éligible à la MAEC dès lors qu'au moins une partie de la surface ou de l'élément est incluse dans le territoire la première année d'engagement.

2 RÉSUMÉ DU DIAGNOSTIC AGROENVIRONNEMENTAL DU TERRITOIRE

Située dans la partie nord du département de l'Aveyron, le territoire de l'Aubrac Occitan - Aveyron s'étend sur une superficie de 29 368 ha.

Il existe sur ce secteur une grande richesse d'habitats naturels identifiés au niveau européen, dans l'annexe 1 de la directive « Habitats ». Par ailleurs cette zone est aussi concernée par l'enjeu zones humides et les espèces PNA.

Ce territoire est dominé par l'activité agricole : son rôle socio-économique est prégnant. La vie de ce territoire et de ses environs tourne autour de l'activité agricole, de ses débouchés (filières agro-alimentaires) mais aussi de la mise en valeur des savoir-faire qui y sont directement ou indirectement liés (tourisme, etc.).

3 LISTE DES MAEC PROPOSÉES SUR LE TERRITOIRE

Un type de mesure est proposé:

- Des **mesures localisées** qui peuvent être mises en œuvre sur certaines parcelles de l'exploitation et permettent de répondre à des enjeux plus spécifiques et localisés (biodiversité notamment).

Liste des MAEC proposées :

Type de couvert et/ou habitat visé	Enjeu environnemental visé	Code de la mesure	Type de mesure (système ou localisée)	Objectifs de la mesure	Montant	Financement ²
prairies ou pâturages permanents	Biodiversité	OC_AUBA_MHU1	Localisée	Préservation des milieux humides	150 €/ha	FEADER AEAG / ETAT
prairies ou pâturages permanents	Biodiversité	OC_AUBA_MHU2	Localisée	Préservation des milieux humides - Amélioration de la gestion par le pâturage	201 €/ha	
prairies ou pâturages permanents	Biodiversité	OC_AUBA_PRA1	Localisée	Surfaces herbagères et pastorales	51 €/ha	
prairies ou pâturages permanents	Biodiversité	OC_AUBA_PRA3	Localisée	Amélioration de la gestion des surfaces herbagères et pastorales par le pâturage	72 €/ha	
prairies ou pâturages permanents	Biodiversité	OC_AUBA_OUV1	Localisée	Maintien de l'ouverture des milieux	153 €/ha	

² Liste des financeurs potentiels. Le plan de financement sera arrêté après instruction en fonction des règles d'intervention des cofinanceurs nationaux.

Une notice spécifique à chacune de ces mesures, incluant le cahier des charges à respecter, est jointe à cette notice d'information du territoire « Aubrac Occitan – Aveyron ».

La Mesure de maintien des milieux ouverts (OC_AUBA_OUV1) est mise en place sur le site Natura 2000 des Gorges de la Truyère, à l'exclusion des deux autres sites Natura 2000.

4 MONTANTS D'ENGAGEMENT MINIMUM ET MAXIMUM

Plancher annuel :

L'engagement dans une ou plusieurs MAEC de ce territoire est possible uniquement dans le cas où cet engagement représente, au total, un montant annuel supérieur ou égal à 300 euros. Si ce montant minimum n'est pas respecté lors de la demande d'engagement en première année, celle-ci sera irrecevable.

Plafond annuel pour les exploitations agricoles :

Le montant total des aides versées à un demandeur autre qu'un groupement agricole d'exploitation en commun (GAEC) au titre des MAEC ne pourra dépasser un montant annuel (tous financeurs confondus) de 7 500 € par bénéficiaire.

Par exception, le plafond annuel par bénéficiaire est porté à 10 000 € si l'une des deux conditions suivantes est remplie :

- engagement d'une surface supérieure à 15 hectares dans la MAEC OUV2 en zone de coupure d'un territoire à enjeu DFCI ;
- engagement dans une ou plusieurs MAEC cofinancées par une Agence de l'eau.

Pour les GAEC totaux, le montant maximum des aides défini ci-dessus est multiplié par le nombre d'associés remplissant les critères individuels d'éligibilité.

En conséquence, aucun engagement qui conduirait à dépasser le montant plafond en première année d'engagement ne pourra être accepté.

Plafond annuel pour les entités collectives :

Est qualifié d'entité collective toute personne morale juridiquement constituée gérant en responsabilité directe des surfaces dont elle est propriétaire ou locataire à des fins d'utilisation collective par les troupeaux de ses membres ou ayants droit.

Le montant total des aides versées à une entité collective au titre des MAEC ne pourra dépasser un montant annuel (tous financeurs confondus) déterminé selon les règles spécifiques précisées à l'article 3 de l'arrêté préfectoral relatif aux engagements agroenvironnementaux et climatiques en 2026 de la région Occitanie (consultable sur le site internet de la DRAAF : <https://draaf.occitanie.agriculture.gouv.fr/arrete-relatif-aux-engagements-agroenvironnementaux-et-climatiques-en-2026-de-a9916.html>)

5 CRITÈRES DE PRIORISATION DES DOSSIERS

Les critères de priorisation permettent de classer les demandes d'aide lorsque le nombre de demandeurs éligibles est supérieur aux capacités de financement. Dans ce cas, les dossiers sont engagés par ordre de priorité en fonction des critères définis.

Ces critères de priorisation sont précisés dans la notice spécifique de chaque mesure.

Une sélection sera envisagée uniquement si besoin c'est-à-dire si le budget alloué à chaque territoire PAEC est limité au regard d'un nombre conséquent de demandes de contractualisation de MAEC.

Dans ce cas-là, une priorisation sur chacun des sites Natura sera faite au regard de la hiérarchisation suivante :

- Pour le Plateau Central de l'Aubrac Aveyronnais :

- Exploitations présentant des **Habitats d'Intérêt Communautaire à priorité forte** : pelouses sèches (6210), prairies de fauche (6510 et 6520) et tourbières hautes actives (7110) – 20 pts,
- Exploitations situées dans des cœurs de biodiversité (Trame Verte et Bleue de PNR de l'Aubrac) – 15 pts,
- Exploitants installés entre **2018** et nos jours – 10 pts,
- Exploitations d'au moins 15 UGB à l'année – 5 pts,

En cas de score ex-aequo, l'exploitation qui détient la plus grande surface dans le périmètre des habitats prioritaire est sélectionnée.

- Pour le site des Gorges de la Truyère :

- Exploitations sur lesquelles la présence **d'Oiseau d'Intérêt Communautaire** est avérée – 20 pts,
- Exploitations dont les parcelles se situent sur les zonages de Plans Nationaux d'Action (Zone Humide, Papillon, Libellules, Pies-grièche grise et à tête rousse) – 15 pts,
- Exploitants installés entre **2018** et nos jours – 10 pts,
- Exploitations d'au moins 15 UGB à l'année – 5 pts

En cas de score ex-aequo, l'exploitation qui détient la plus grande surface dans le périmètre des habitats prioritaires est sélectionnée.

- Pour le site de la Haute Vallée du Lot :

- Exploitations présentant des **Habitats d'Intérêt Communautaire à priorité forte** – 20 pts,
- Exploitations dont les parcelles se situent sur les zonages de **Plans Nationaux d'Action** (Zone Humide, Papillon, Libellules, Pies-grièche grise et à tête rousse) – 15 pts,
- Exploitants installés entre **2018** et nos jours – 10 pts,
- Exploitations d'au moins 15 UGB à l'année – 5 pts

En cas de score ex-aequo, l'exploitation qui détient la plus grande surface dans le périmètre des habitats prioritaires est sélectionnée.

6 COMMENT FAIRE LA DEMANDE D'ENGAGEMENT POUR UNE NOUVELLE MAEC ?

Pour vous engager dans une MAEC en 2026, vous devez obligatoirement déposer une demande d'aide avant le 15 mai 2026 lors de votre déclaration PAC dans Télépac :

- En cochant la case correspondant aux MAEC 2023-2027 à l'étape « Demande d'aides » ;
- En dessinant les éléments graphiques pour lesquels une aide est demandée (éléments surfaciques, linéaires ou ponctuels) à l'étape « RPG MAEC/BIO », selon les instructions figurant dans la notice explicative de la télédéclaration des MAEC³, en précisant le code de la mesure demandée ;

7 CONTACTS

Pour toute information complémentaire, contacter la structure animatrice du territoire :

Parc Naturel Régional de l'Aubrac Place d'Aubrac 12470 Saint Chély d'Aubrac

Ghalia ALEM-RAQUIN – 05 65 48 19 11

Ou

Adasea d'Oc – Carrefour de l'agriculture 12026 Rodez

David GALIBERT – 05 65 73 76 80

³ Disponible sur Telepac : <https://www.telepac.agriculture.gouv.fr>