



LE RECENSEMENT AGRICOLE 2020

Premiers résultats - Occitanie

Collecte auprès de 80 700 unités en deux temps :

Échantillon de **8 400 unités** avec entretien en face à face (ou téléphone) avec un enquêteur

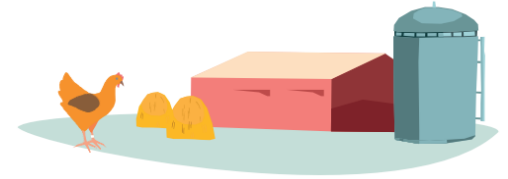
L'essentiel de la collecte : **72 300 unités**
par un prestataire (Ipsos)

Très bon taux de réponse global : 96 %

Échantillon :
données extrapolées
pour une valorisation
départementale

Ensemble des
enquêtées : pour
une valorisation
jusqu'à un niveau
communal

2^{ème} région agricole de France métropolitaine



En surface agricole

3,1 millions
d'hectares de surface
agricole

12 % de la surface
agricole nationale

En nombre d'exploitations

64 300
exploitations

17 % des
exploitations de
France métropolitaine

Emploi agricole : 7,4 % de la population active régionale



194 000 personnes

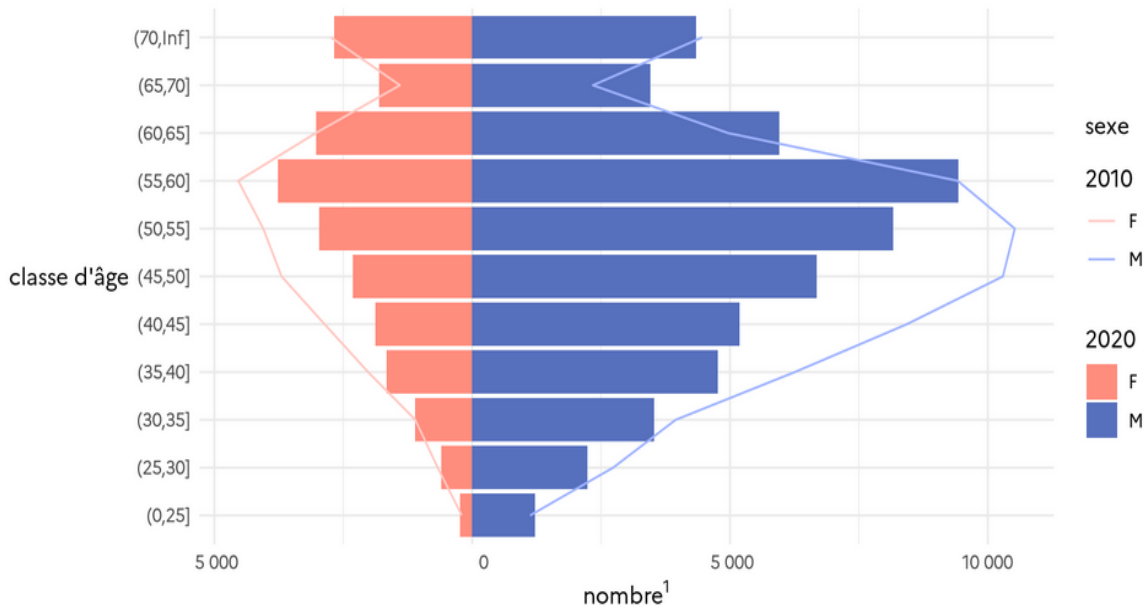
travaillent dans les exploitations agricoles d'Occitanie,

soit **95 600** équivalents temps plein (ETP).

Des exploitants plus âgés en moyenne en 2020 qu'en 2010

Âge des chefs d'exploitations

Occitanie



¹ chefs d'exploitation, coexploitants et associés actifs
 source : Agreste – recensements agricoles 2010 et 2020p

Âge moyen :

53 ans en 2020

51 ans en 2010

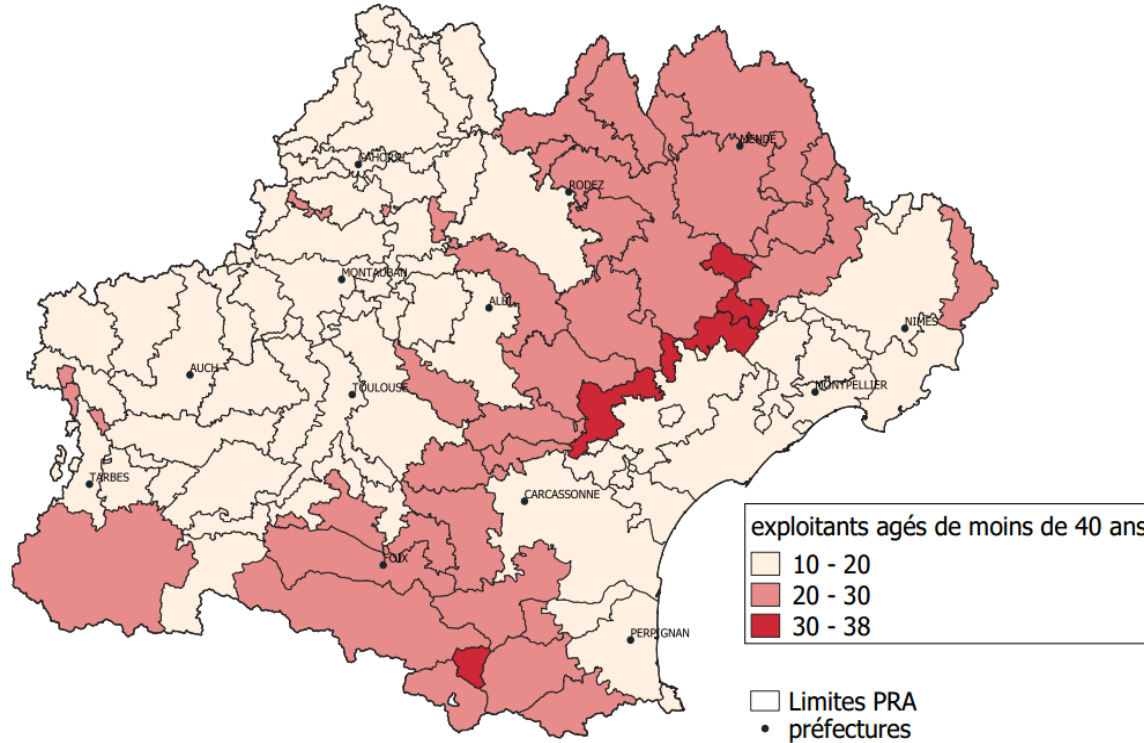
20 % ont 40 ans ou moins

28 % des femmes et des hommes à la tête des exploitations ont plus de 60 ans

29% de Femmes

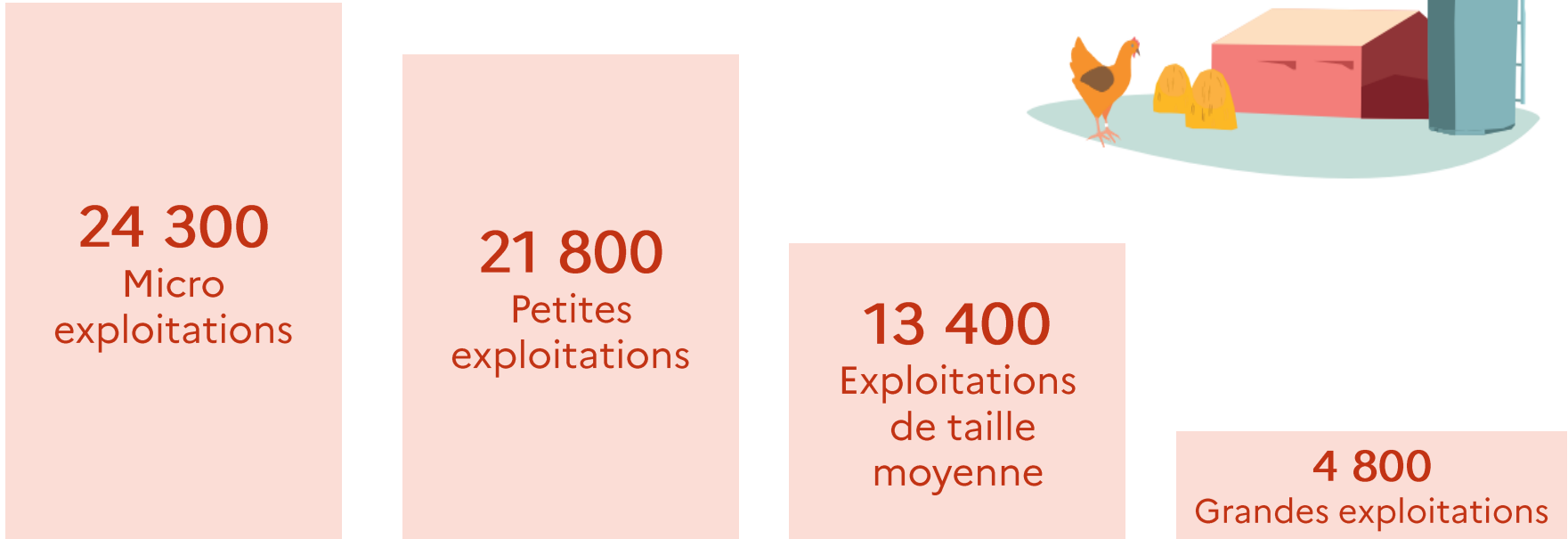
Part des exploitants et co exploitants de moins de 40 ans

Tranche d'âge inférieure à 40 ans



Près de 3 exploitations agricoles sur 4 sont **des micros ou petites** exploitations

64 300 exploitations
réparties en :



4 exploitations agricoles cessent chaque jour entre 2010 et 2020 en Occitanie

C'est moins que sur la
période 2000-2010 :

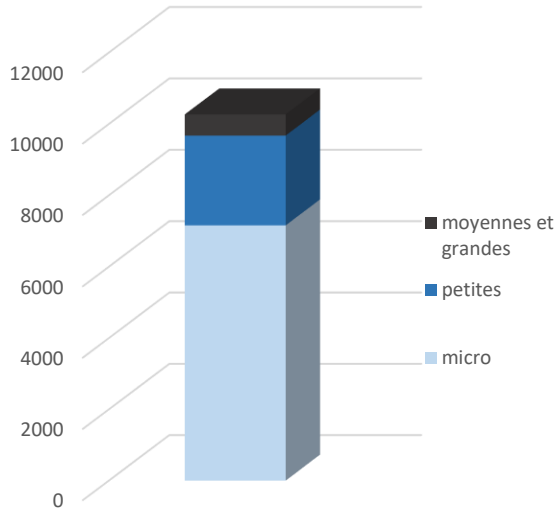
7 exploitations de
moins par jour

Et moins qu'au niveau national :

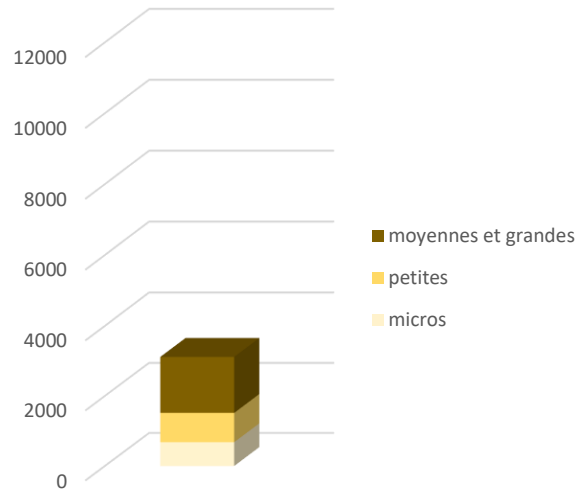
- **18 %** en Occitanie,
- **21 %** en France
métropolitaine

21% des exploitations concernées par la succession

exploitations individuelles non
pérennes



exploitations "sociétaires" non
pérennes

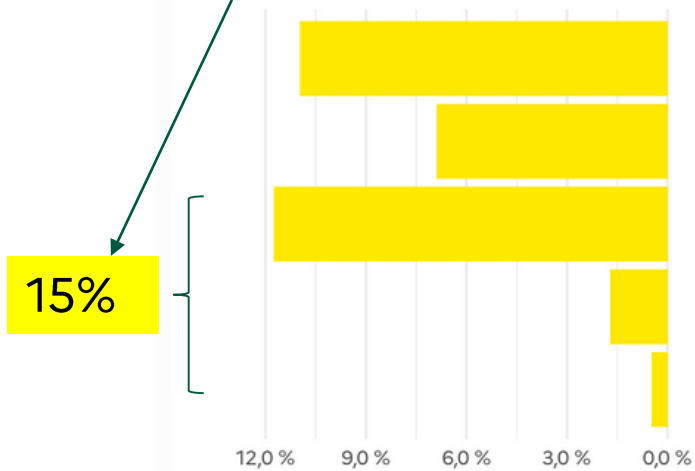


La question de la
pérennité des
exploitations est
principalement le
fait
des structures
individuelles de
taille modeste

Devenir incertain pour les exploitations gérées par des plus de 60 ans

Devenir des exploitations Occitanie

exploitations



pas de départ du chef ou coexploitant envisagé dans l'immédiat

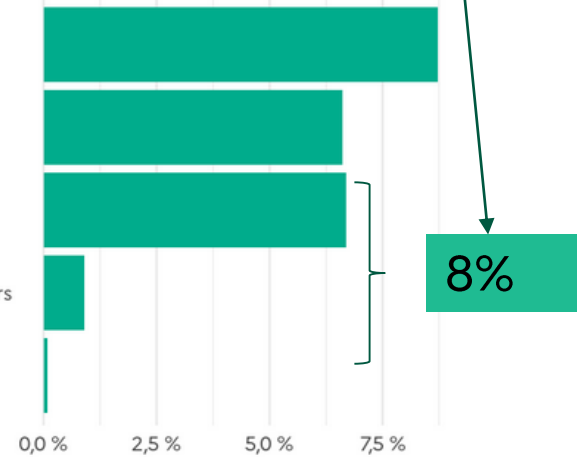
reprise par un coexploitant, un membre de la famille ou un tiers

ne sait pas

disparition au profit de l'agrandissement d'une ou plusieurs autres exploitations

disparition des terres au profit d'un usage non agricole

SAU

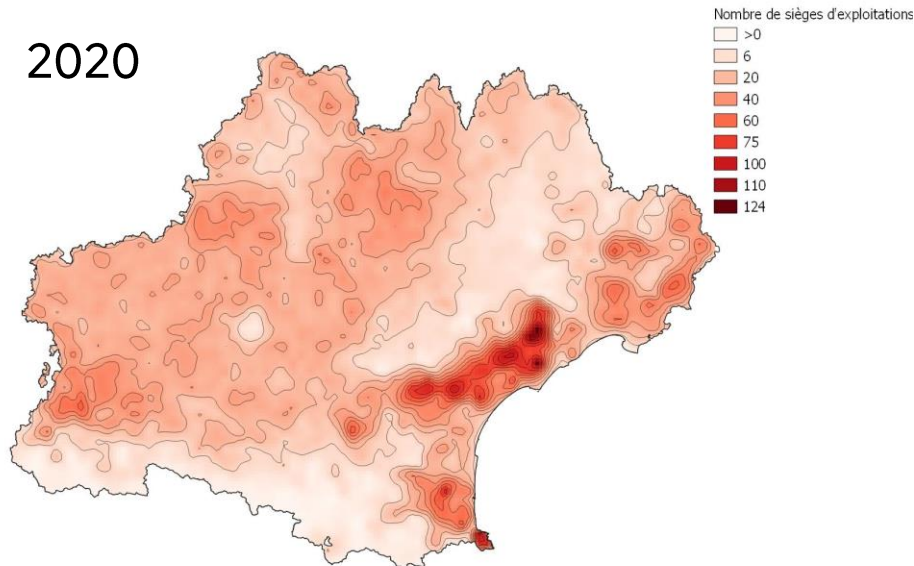


source : Agreste – recensement agricole 2020p
exploitations dont le chef ou le plus âgé des exploitants a plus de 60 ans

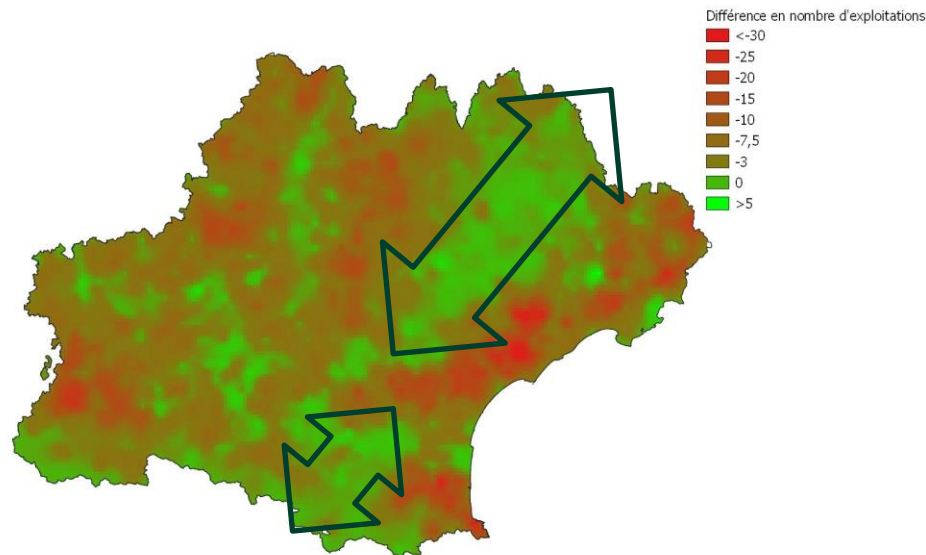
Occupation du territoire

Densité d'exploitations sur 25 km²

2020



Ecart du nombre d'exploitation sur 25 km² entre 2010 et 2020

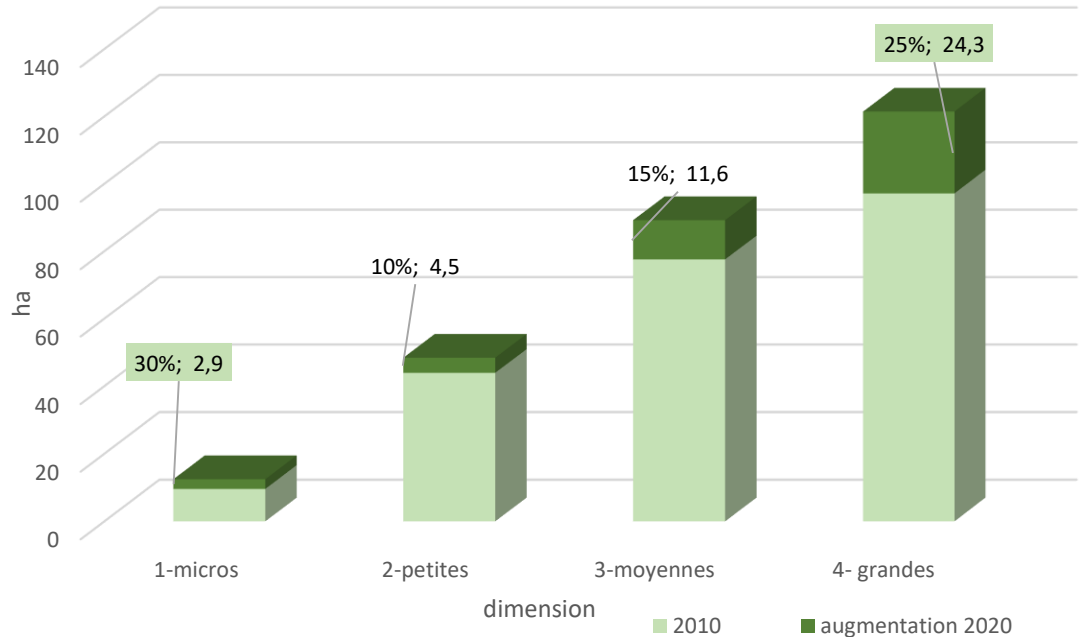


Baisse de la densité dans les territoires les plus denses

Accroissement de 8 hectares en moyenne par exploitation depuis 2010

Augmentation de la superficie dans les grandes et moyennes exploitations **mais** rapporté à la SAU ce sont les grandes et les micros qui augmentent le plus

augmentation moyenne de la SAU selon dimension économique



44 % de la superficie d'Occitanie utilisée par l'agriculture

Répartition de la SAU régionale



Terres arables

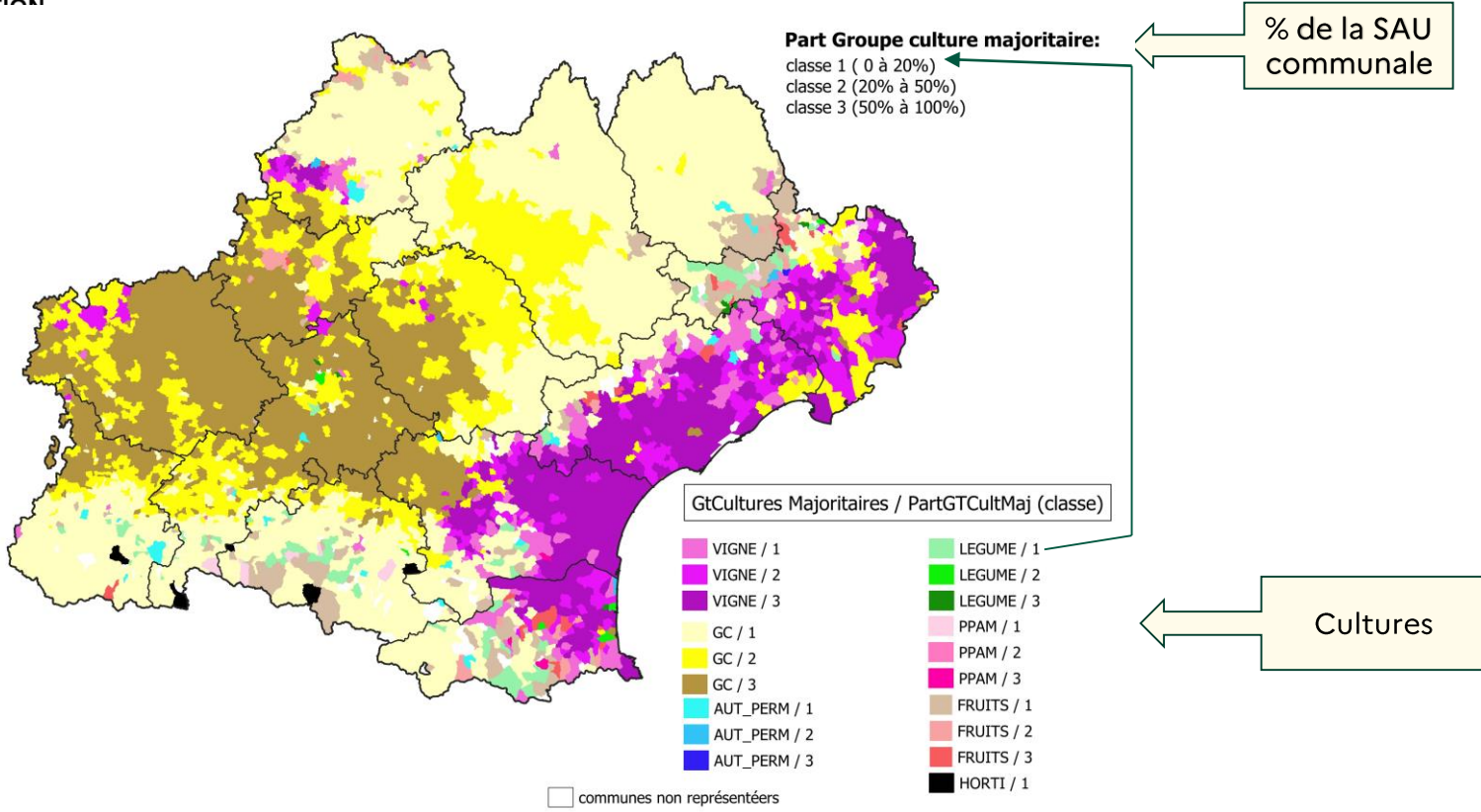


Surfaces
toujours en herbe



Cultures
permanentes

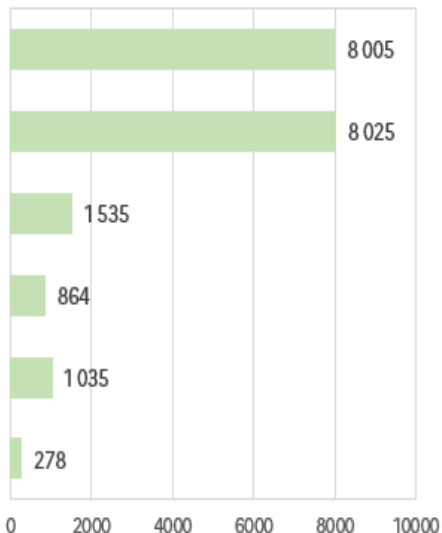
Répartition territoriale des cultures



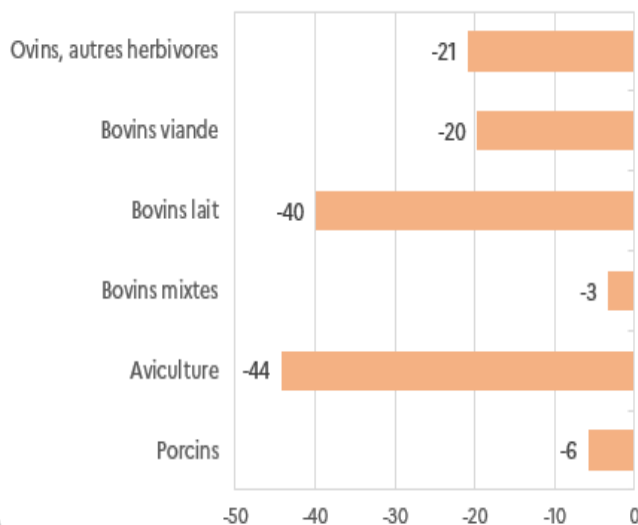
Moins d'exploitations d'élevages en Occitanie

Exploitation d'élevage selon leur spécialisation en Occitanie

En 2020



Évolution 2010-2020



Champ : Occitanie, hors structures gérant des packages collectifs

Source : Agreste - Recensements agricoles (résultats provisoires pour 2020)

5 100 exploitations d'élevages herbivores en moins en 10 ans, dont :

- 1 000 spécialisées en bovins lait
- 2 000 spécialisées en bovins viande

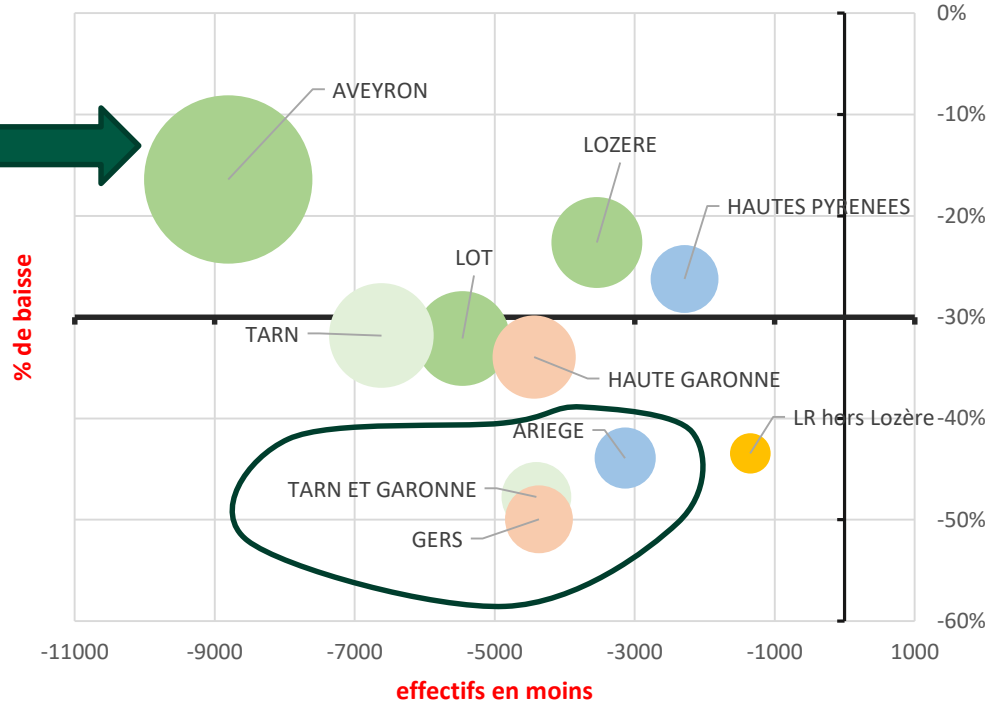
2 300 polyculteurs-polyéleveurs en moins

Disparition de **800** exploitations avicoles

effectifs de vaches laitières

Baisse de l'effectif **vaches laitières**

- 9000 vaches en Aveyron soit -10% de l'effectif départemental

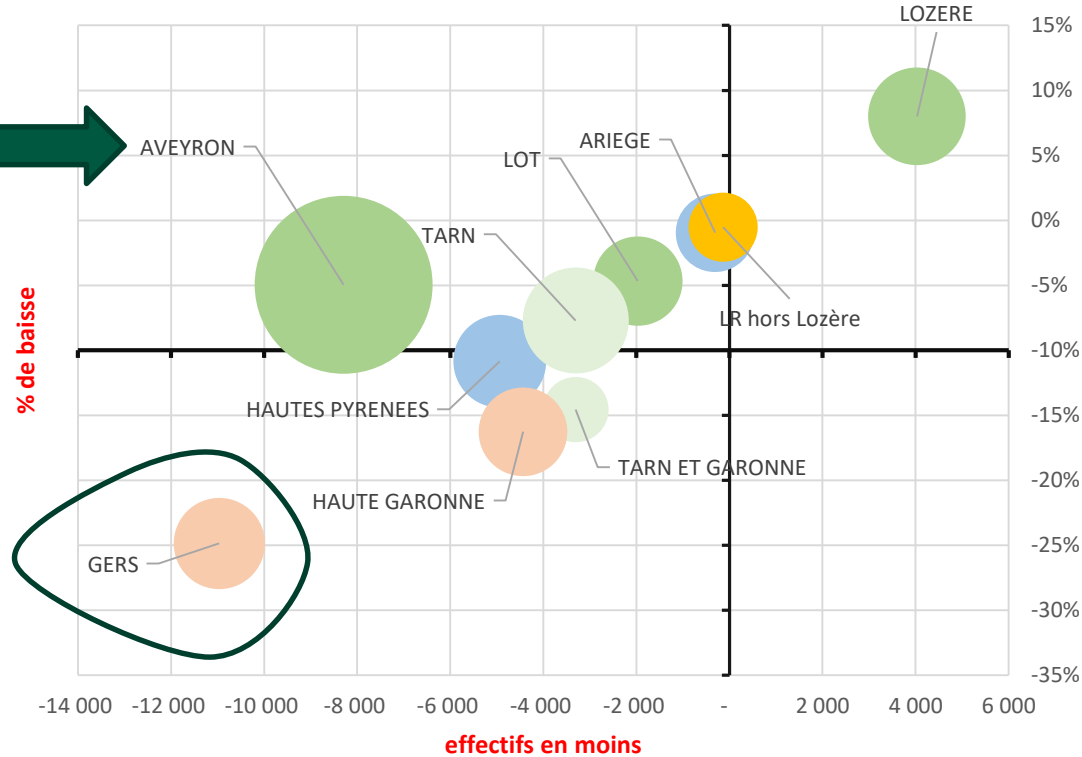


Taille du disque proportionnelle à l'effectif 2010

effectifs de vaches allaitantes

Baisse de l'effectif **vaches allaitantes**

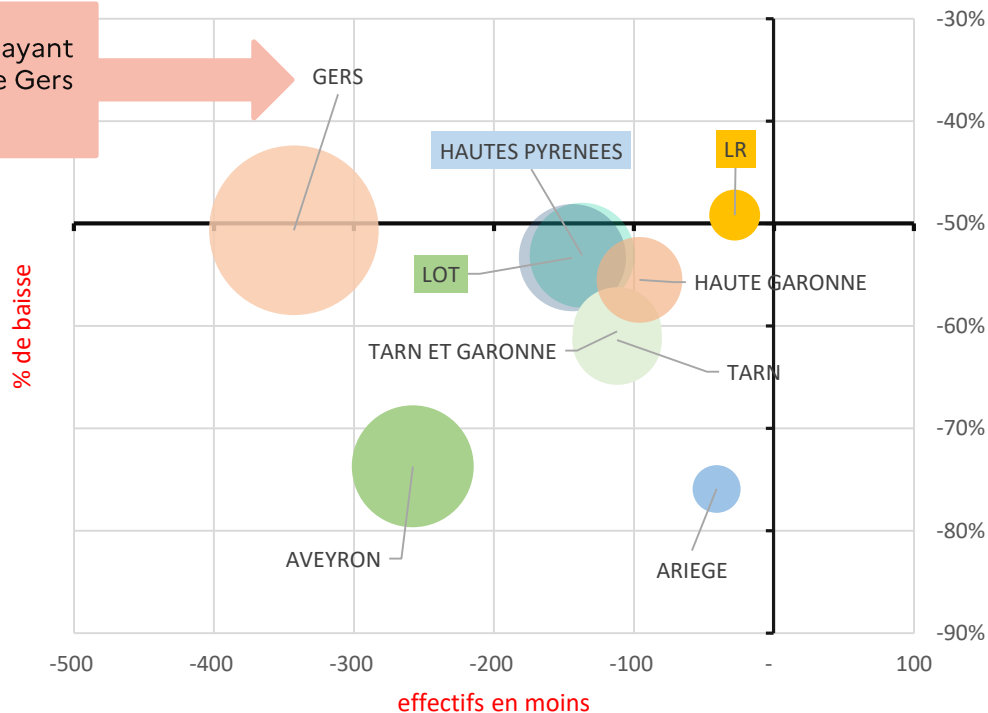
- 8000 vaches en
Aveyron soit -5%
de l'effectif
départemental



effectifs d'exploitations ayant des canards

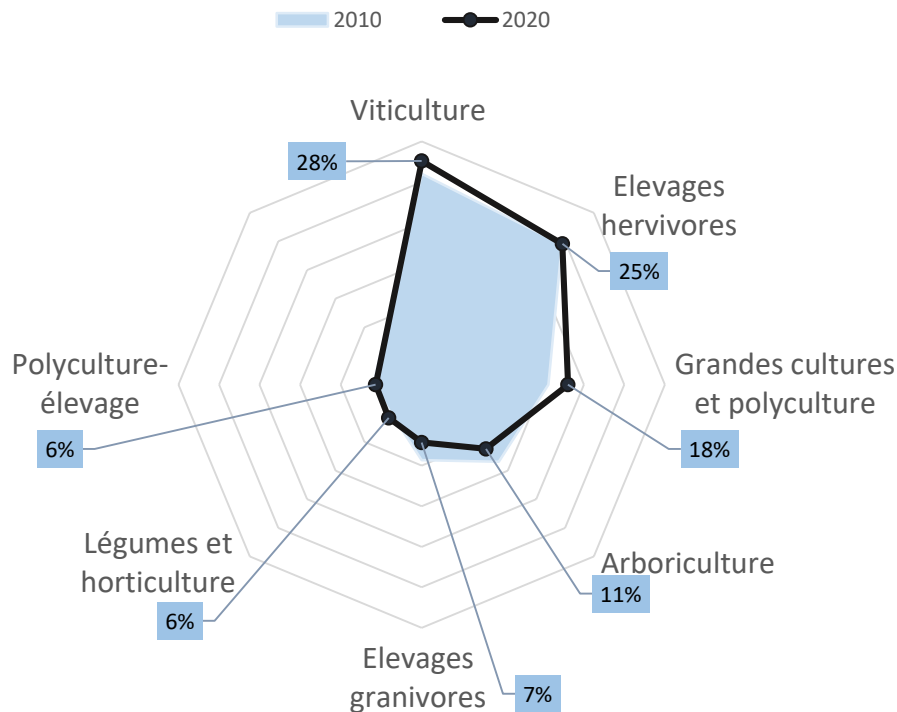
Chute des exploitations ayant des canards à gaver

- 350 exploitations ayant
des canards dans le Gers
soit -50%



Potentiel de production agricole baisse de 12%

répartition du potentiel de production

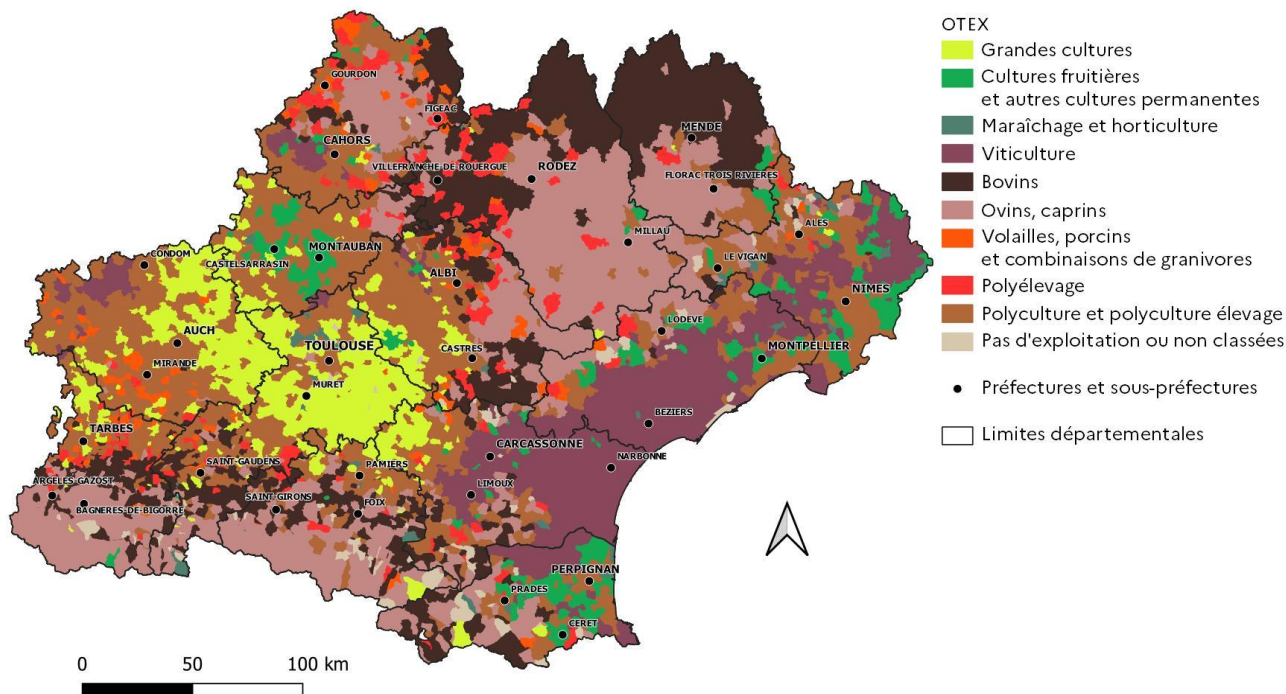


Progression
en grandes cultures
Viticulture

Recul en
Arboriculture et
Elevages granivores
et herbivores

Les 3 piliers de l'agriculture en Occitanie

Orientations Technico-économiques des communes d'Occitanie



Les grandes cultures,

La viticulture,

L'élevage

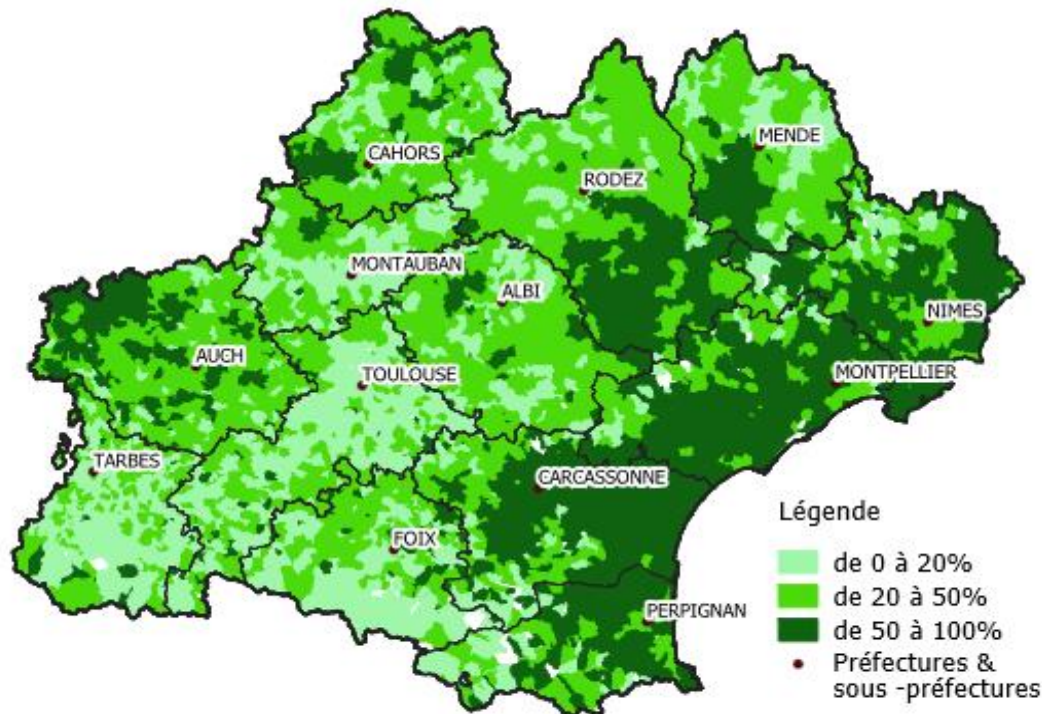
Sources : Agreste - Recensement agricole 2020, © IGN BD Carto®

1^{ère} région pour ces exploitations produisant sous signe de qualité officiel (SIQO)

Forte implantation des
exploitations ayant au moins
une production sous SIQO (y compris
AB)

Principalement du fait de
la viticulture , de l'élevage
ovins et des volailles...

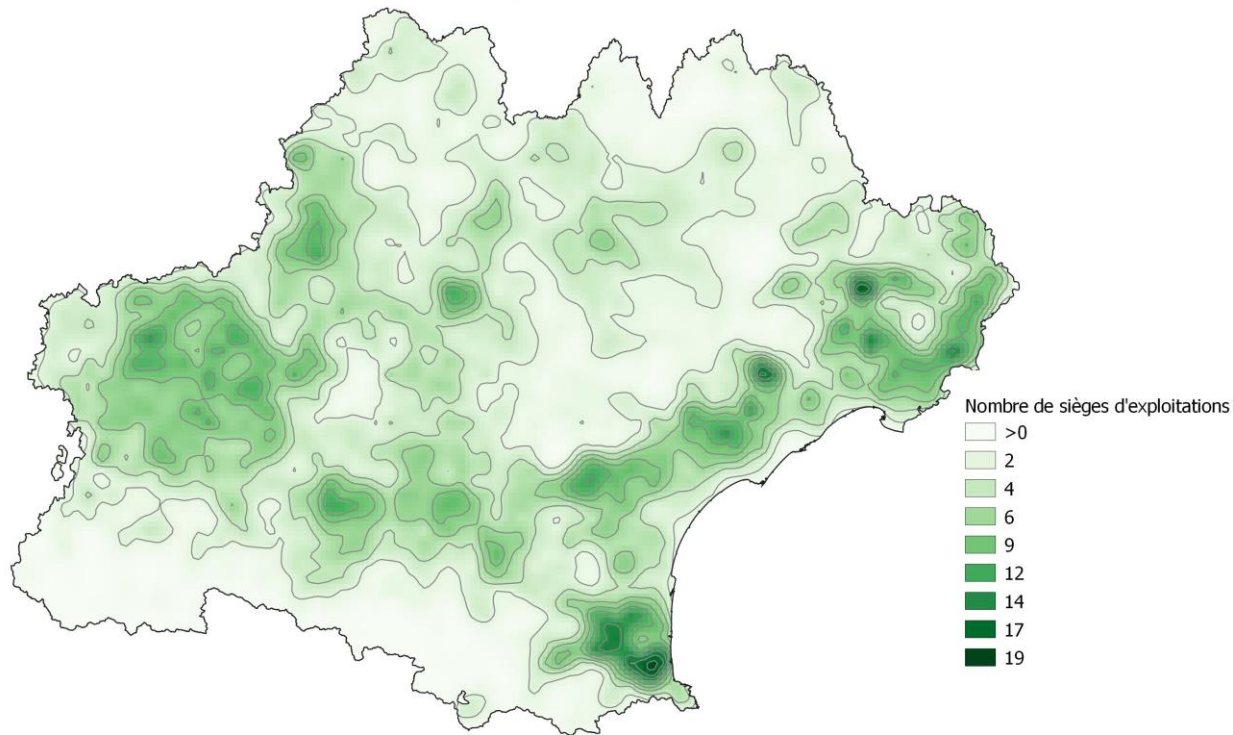
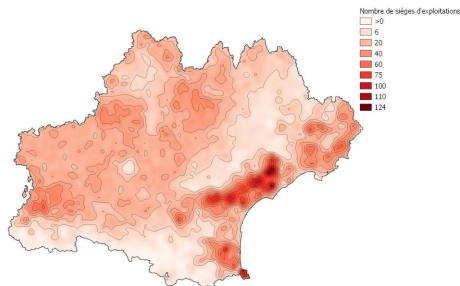
Et du développement du
bio (x2,7 pour nombre
d'exploitations)



Sources : :@IGN BDCARTO@Données Agreste Recensement agricole 2020

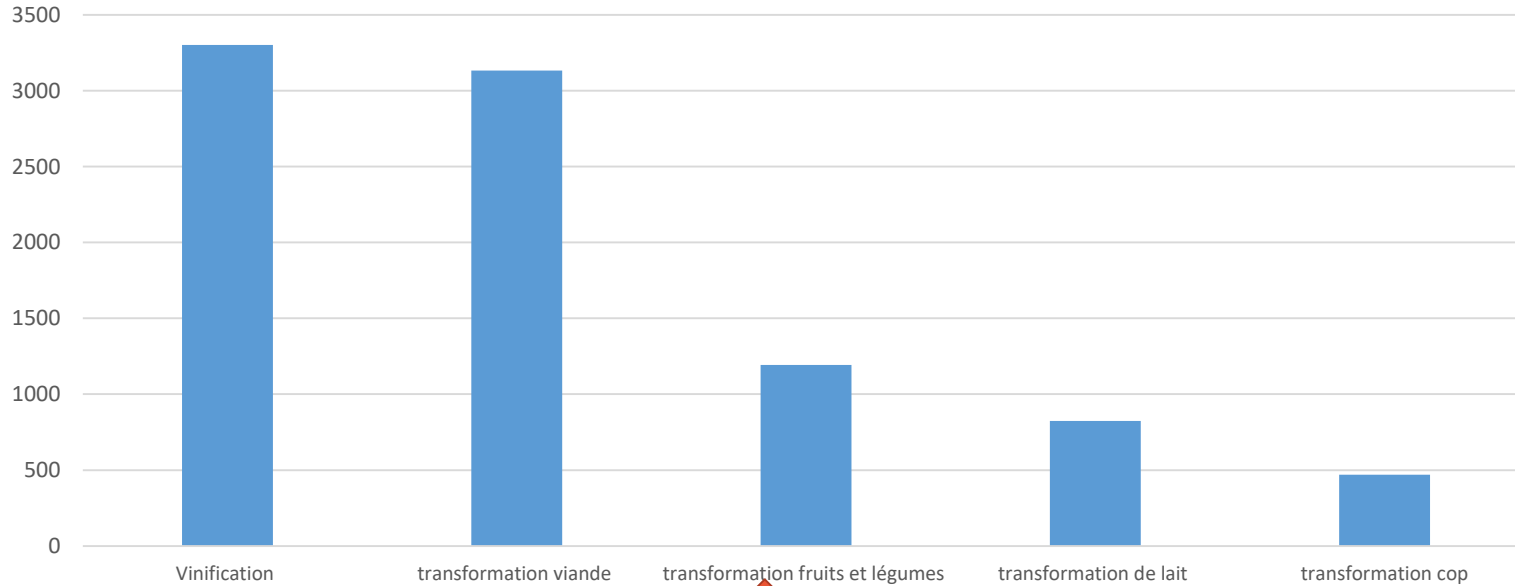
Densité d'exploitations certifiées ou converties en agriculture biologique sur 25 km²

Densité d'exploitations sur 25 km²



Démarches de valorisation des productions

Exploitations ayant un atelier de transformation

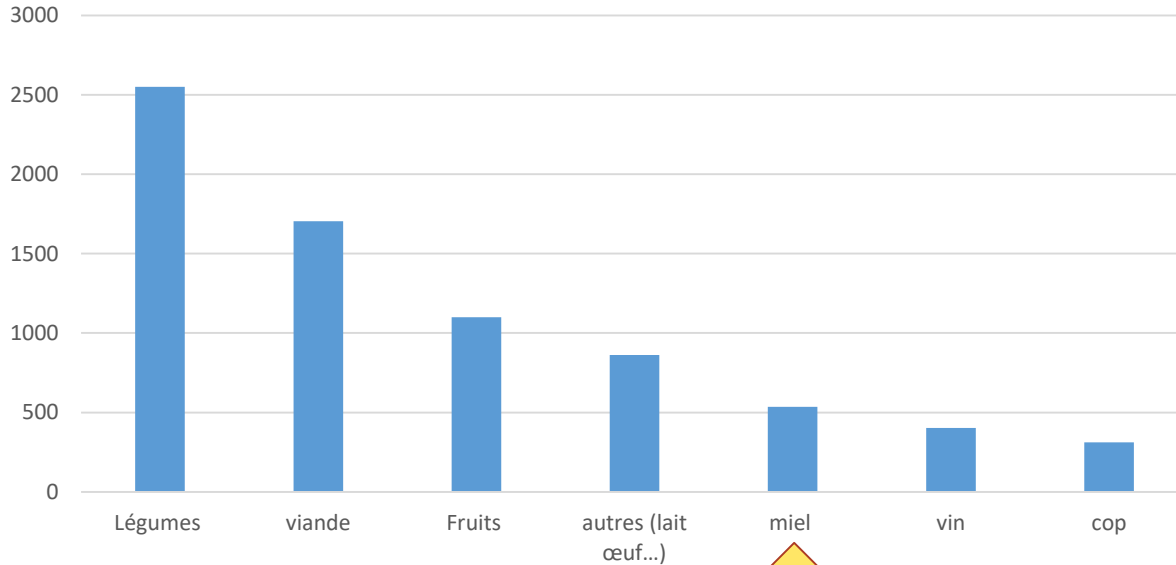


23 %

Transformation

Démarches de valorisation des productions

circuits courts sans transformation

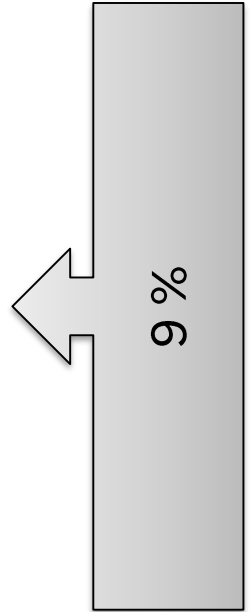
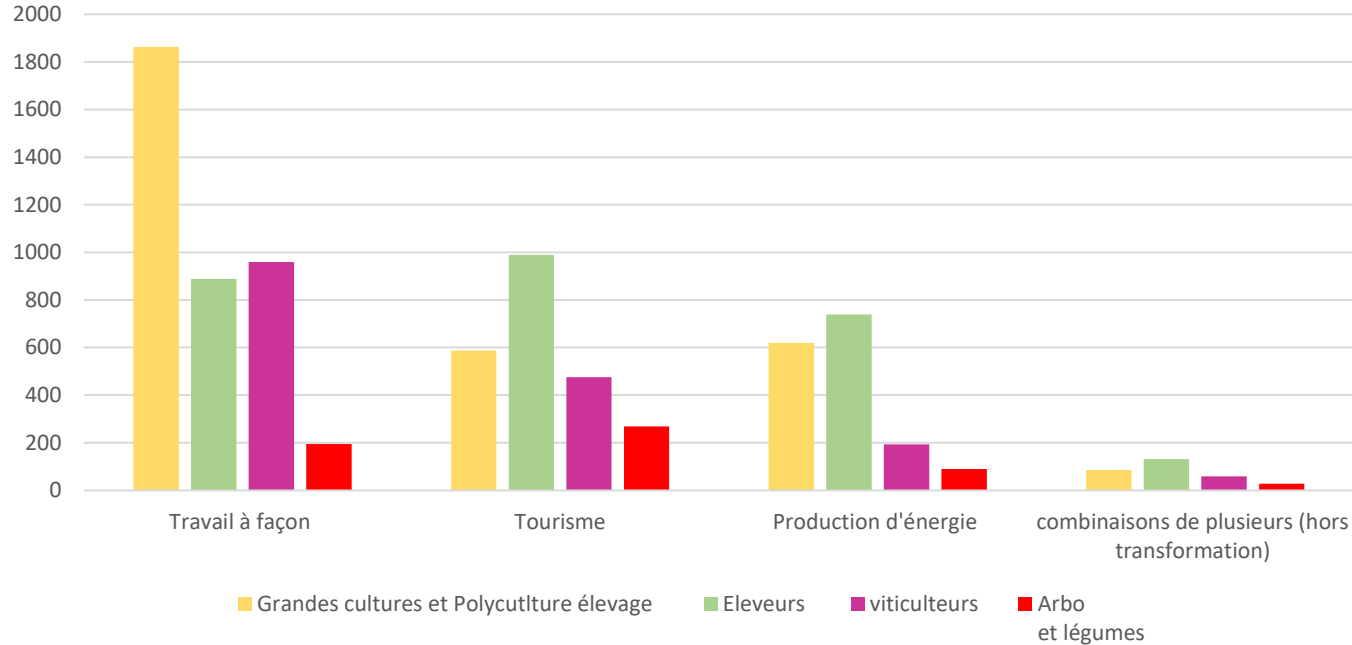


12 % sans transformation
24% avec transformation

Circuits courts **sans** transformation

Démarches de diversification (hors transformation et commercialisation)

Diversification



Pour en savoir plus

Sur le site de la Draaf Occitanie, rubrique données :
draaf.occitanie.agriculture.gouv.fr

Sur le site Agreste :
agriculture.gouv.fr/recensement-agricole-2020

Vos demandes :
ensavoirplus.draaf-occitanie@agriculture.gouv.fr