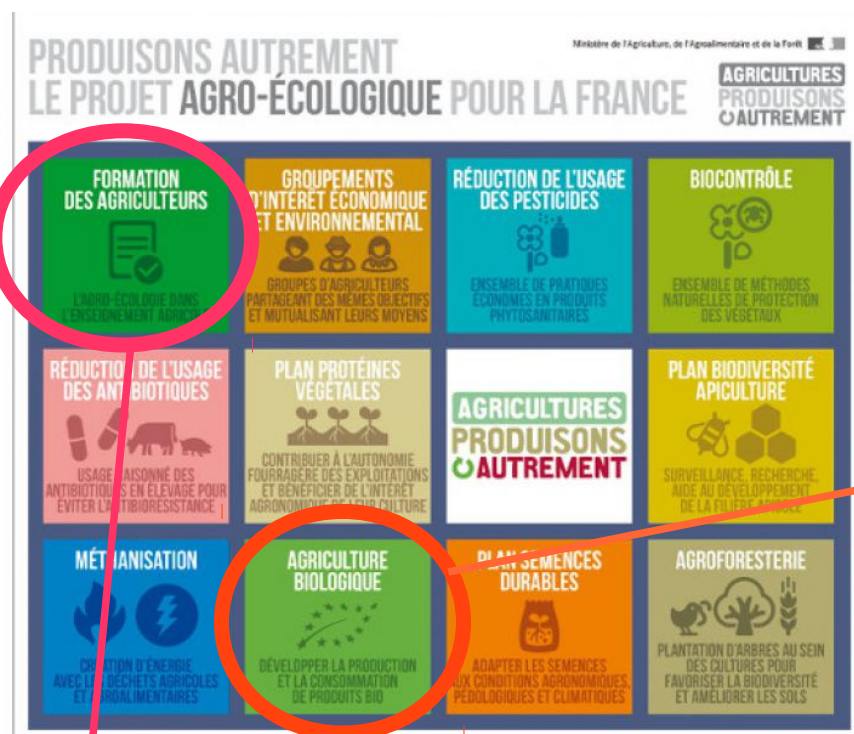


# 'Enseigner à produire autrement' en région Occitanie

## La place de l'AB



**Le projet agro écologique** pour la France est un plan d'action couvrant les différents sujets (formation, accompagnement des agriculteurs, soutiens financiers, etc.) défini en co-construction avec l'ensemble des partenaires. Il a été validé en 2014.



**La place de l'AB**  
dans  
l'enseignement  
agricole régional  
et les formations

**Le plan « Enseigner à Produire Autrement »** (27 mars 2014)

*L'enseignement agricole doit être exemplaire et prendre toute sa place pour accompagner la Transition Agro-Ecologique (TAE)*

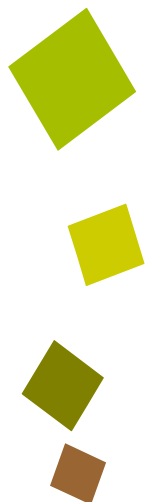
# Le plan « Enseigner à Produire Autrement »

## 4 axes

- ① Rénover les référentiels des diplômes et les pratiques pédagogiques
- ② Mobiliser les exploitations et ateliers technologiques vers la TAE
- ③ Renforcer la gouvernance régionale avec la création des PREPA
- ④ Former les personnels et accompagner les EPL dans leurs projets « EPA »

► ***Création du dispositif « Référents Régionaux EPA »***

Note de service 20/06/2014 : « ***Les référents régionaux ont pour mission d'accompagner les établissements dans la mise en œuvre de leur projet dans le cadre du programme régional « enseigner à produire autrement ».*** »



- animation de groupes projets ;
- appui au recensement des besoins en termes de formation des personnels des établissements dans le domaine de l'agro-écologie ;
- mise en relation et initiation de coopérations entre recherche, développement et formation ;
- diffusion des informations entre les établissements.

# Bilan à mi-parcours du PEA Occitanie

Un programme régional d'actions EPA validé en septembre 2014 confortant l'implication des EPL, mobilisant leurs exploitations agricoles et associant l'enseignement supérieur agronomique.

\* **Une unité « Suivi des exploitations agricoles des établissements, expérimentation et développement »** crée au sein du SRFD.

\* Dans les établissements à la rentrée 2016 :

- **11 enseignants** « tiers temps – chefs de projet »
- **18 référents** « Enseigner à Produire Autrement »

# Appuyer la mise en œuvre de formations à orientation AB

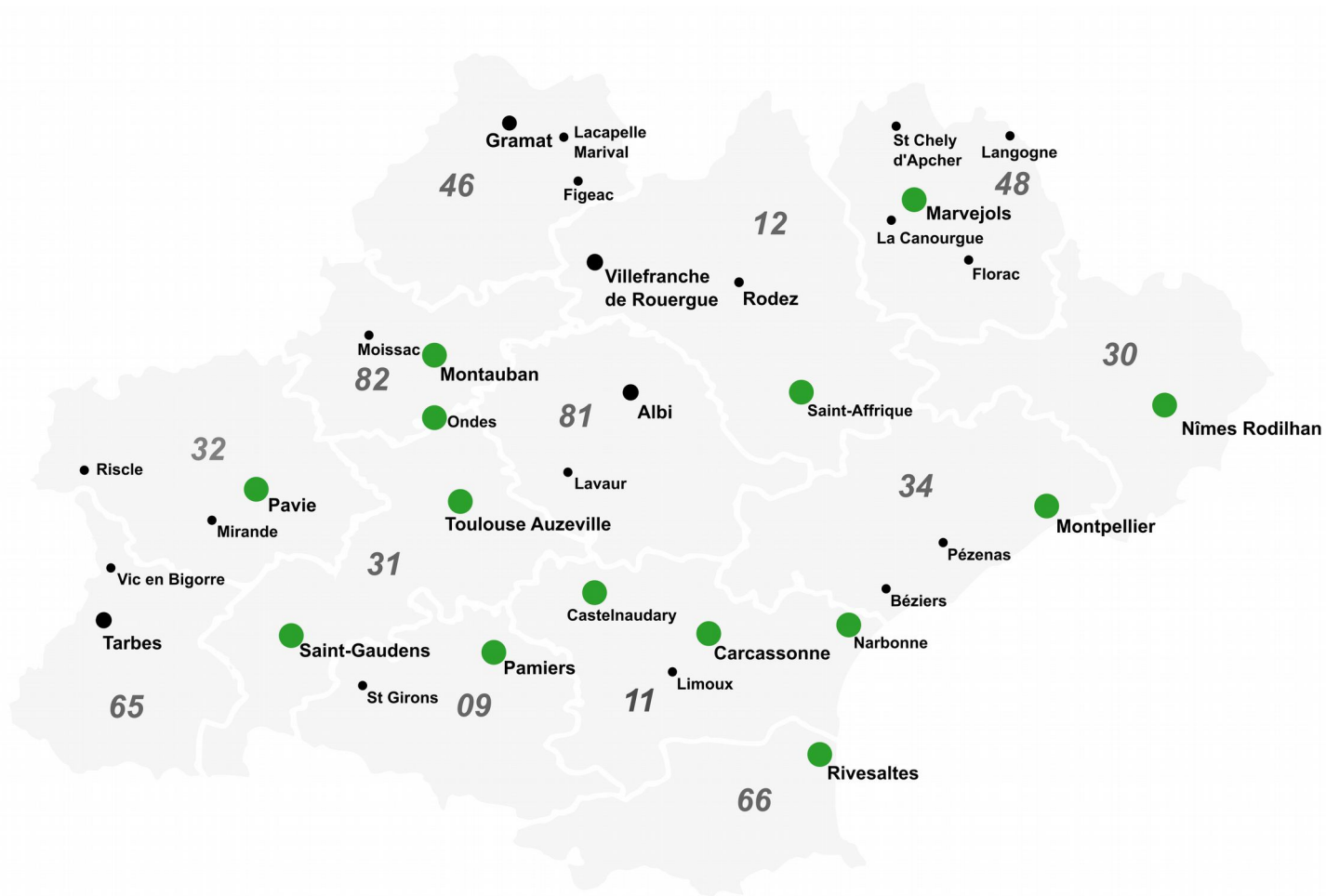
Une récente note de service (DGER/SDPFE/2017-163 du 23-02-2017) présente les conditions pour permettre la reconnaissance et la mise en œuvre de formations à orientation "agriculture biologique" dans l'enseignement agricole.  
⇒ **les établissements qui le souhaitent, en s'appuyant sur les demandes des réseaux professionnels bio, pourront construire des formations AB sur leur territoire.**

Il existe un **réseau national** de l'enseignement agricole pour accompagner les établissements de formation agricole dans la mise en œuvre d'actions pour développer l'agriculture biologique : le réseau **FORMABIO**.



# Des formations qui intègrent l'AE et l'AB

L'AB est enseignée au sein de l'ensemble des référentiels de formation initiale et professionnelle. Des dispositifs permettent également de mettre en place des formations spécifiques à orientation AB.



# Formations des Epl d'Occitanie intégrant l'AE et l'AB

9	CFPPA Ariège-Comminges	SIL Techniques de conservation des sols
11	CFPPA des Pays d'Aude	BPREA Maraîchage, viticulture
11	CFPPA du Lauragais	BPREA maraîchage biologique
11	CFPPA des Pays d'Aude	CS Production en AB et Commercialisation ERI Jardiner Autrement
12	CFAA de l'Aveyron	BPREA Maraîchage bio - Polyculture élevage
12	CFPPA Saint Affrique	CS Technicien Conseil en AB Licence pro AB conseil et développement
30	CFPPA du Gard	BPREA AB, maraîchage, arboriculture CS Plantes Aromatiques et Médicinales Licence pro AB conseil et développement
31	CFPPA Ondes	BPREA Maraîchage biologique
31	CFAA Piémont Pyrénées	CS Conduite de Production en AB et Commercialisation
31	CFPPA de Toulouse Auzeville	Licence pro Conseil en Système de Cultures Agroécologiques
32	CFAA du Gers/CFPPA du Gers	Licence Pro Gestion de la Production Agricole Respect Environnement (grandes cultures ou vigne)
32	CFAA du Gers	BTSA Analyse, Conduite et Stratégie de l'Entreprise Agricole, module : conversion en AB
34	CFPPA de l'Hérault	BPREA Maraîchage biologique, arboriculture
48	CFAA de Marvejols	BPREA Maraîchage, élevage, transformation
66	CFAA Pyrénées Orientales	BPREA Maraîchage, arboriculture, viticulture
66	CFPPA Pyrénées Roussillon	BPREA Maraîchage, arboriculture, viticulture CS Production en AB et Commercialisation CS Plantes Aromatiques et Médicinales
82	CFAA Tarn et Garonne	CS Conduite de Production en AB et Commercialisation (Maraîchage et arboriculture)
82	CFPPA Tarn et Garonne	BP REA Maraîchage, arboriculture, grandes cultures BP Responsable d'Atelier de Productions Horticoles

# Mobilisation des exploitations et ateliers

Cartographie des EPL d'Occitanie avec une part AB sur leur exploitation ou dans leur atelier agroalimentaire





# Mobilisation des exploitations et ateliers

## part de l'AB dans les EPL d'Occitanie

		Ha en AB	Productions
11	Exploitation agricole de Carcassonne	12,5 ha	prairies et céréales, viticulture en conversion
11	Exploitation agricole de Castelnaudary	1 ha	légumes
12	Atelier technologique agroalim de Rodez La Roque	transfo	préparations à base de viande
12	Exploitation agricole La Cazotte St Affrique	95 ha	entièrement AB céréales, ovins viande, bovins viande
12	Atelier technologique agroalimentaire Villefranche	transfo	préparations à base de viande
30	Exploitation viticole de Nîmes	5 ha	oliviers, vigne, légumes
31	Exploitation agricole d'Auzeville	18,75 ha	céréales, protéagineux, luzerne
31	Exploitation agricole de St Médard St Gaudens	170 ha	entièrement AB céréales, fourrages, prairies, vaches laitières
32	Exploitation agricole EPLEFPA Auch Beaulieu Lavacant	55 ha	entièrement AB céréales, fourrage, prairies, plate forme expérimentale
34	Exploitation agricole Antenne de Pézenas EPLEFPA de l'Hérault	3 ha	grandes cultures
34	Exploitation viticole de Montpellier-Orb-Hérault	3,14 ha	viticulture
65	Exploitation horticole de Tarbes	0,32 ha	plants (légumes et fruits rouges)
66	Exploitation agricole de Rivesaltes	33,68 ha	entièrement AB viti, arboriculture, PPAM
82	Exploitation agricole de Montauban	1 ha	légumes, arboriculture
82	Exploitation arboricole de Moissac	1,96 ha	maraîchage, vergers

# Un appel à projet régional pour soutenir la production et la consommation responsable

Lancé depuis 2009 en direction de tous les établissements de la région, l'appel à projets "alimentation sûre et durable" vise à développer des actions concrètes au sein des établissements de formation et à mettre en place une dynamique régionale.

**Le thème 3 concerne l'AB.** Il concerne les établissements souhaitant, en s'appuyant sur l'exploitation de l'EPL et/ou ses ateliers de transformation, et sur le réseau des partenaires techniques du territoire à concevoir un projet partagé avec les apprenants pour préfigurer, créer ou consolider une filière AB locale 'du champ à l'assiette'. Les interventions de professionnels de la filière AB et des visites de terrain sont encouragées.



**Depuis 2009, environ 15 projets soutenus chaque année...**