

## GRANDES CULTURES - MAÏS

Evolution des volumes de la collecte et des stocks de grains de consommation de maïs y compris semences chez les organismes stockeurs de la région Occitanie

Volumes régionaux collectés de maïs par les organismes stockeurs (en milliers de tonnes)

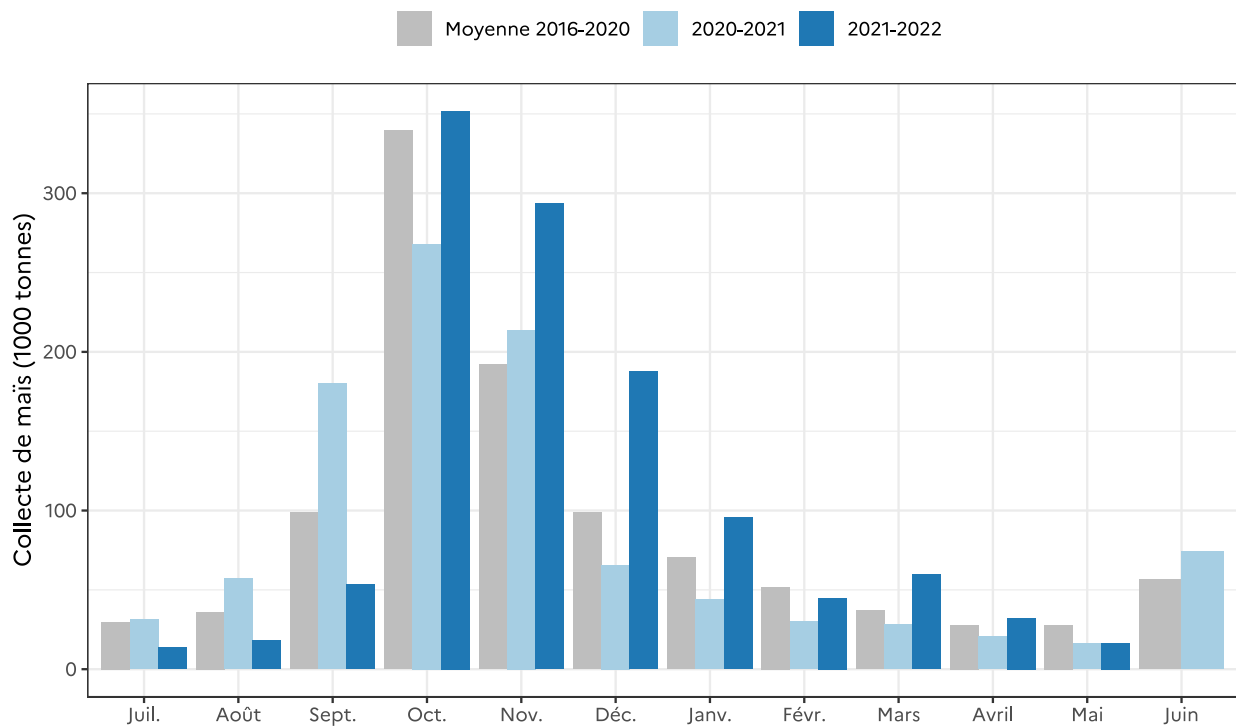


Figure 1: Collecte régionale de maïs chez les collecteurs (en milliers de tonnes)

Table 1: Collecte régionale de maïs chez les collecteurs (en milliers de tonnes)

MOIS	Moyenne 2016-2020	2020-2021	2021-2022	Evolution 2020/2021
Juillet	30	31	14	-56 %
Août	36	57	18	-69 %
Septembre	99	180	53	-70 %
Octobre	339	268	352	31 %
Novembre	192	214	293	37 %
Décembre	99	66	188	186 %
Janvier	70	44	96	117 %
Février	52	30	45	49 %
Mars	37	28	60	112 %
Avril	28	21	32	57 %
Mai	28	16	17	2 %
Juin	57	74		

Source : FranceAgriMer, Unité Système d'information économique - Etat2 consommation

**Volumes départementaux de maïs collectés par les organismes stockeurs (en milliers de tonnes) pour les 3 départements qui concentraient en 2020 78% de la collecte régionale de maïs**

Table 2: Collecte départementale de maïs chez les collecteurs du Gers (en milliers de tonnes)

MOIS	Moyenne 2016-2020	2020-2021	2021-2022	Evolution 2020/2021
Juillet	6	8	2	-80 %
Août	6	8	4	-52 %
Septembre	30	57	26	-54 %
Octobre	133	65	107	66 %
Novembre	70	115	74	-36 %
Décembre	27	18	91	397 %
Janvier	20	16	15	-7 %
Février	20	10	11	4 %
Mars	10	10	17	62 %
Avril	9	9	15	65 %
Mai	9	5	6	28 %
Juin	12	5		

Source : FranceAgriMer, Unité Système d'information économique - Etat2 consommation

Table 3: Collecte départementale de maïs chez les collecteurs des Hautes Pyrénées (en milliers de tonnes)

MOIS	Moyenne 2016-2020	2020-2021	2021-2022	Evolution 2020/2021
Juillet	17	15	10	-31 %
Août	25	43	13	-70 %
Septembre	12	29	3	-90 %
Octobre	67	77	47	-39 %
Novembre	52	30	96	224 %
Décembre	39	7	62	803 %
Janvier	27	12	56	376 %
Février	10	7	16	122 %
Mars	14	5	23	349 %
Avril	8	5	8	87 %
Mai	8	4	4	-10 %
Juin	28	63		

Source : FranceAgriMer, Unité Système d'information économique - Etat2 consommation

Table 4: Collecte départementale de maïs chez les collecteurs de la Haute Garonne (en milliers de tonnes)

MOIS	Moyenne 2016-2020	2020-2021	2021-2022	Evolution 2020/2021
Juillet	3	5	1	-82 %
Août	2	2	0	-91 %
Septembre	30	53	10	-81 %
Octobre	67	52	97	86 %
Novembre	35	31	48	53 %
Décembre	12	13	19	44 %
Janvier	7	6	10	76 %
Février	9	6	8	29 %
Mars	5	5	6	34 %
Avril	4	3	3	19 %
Mai	4	2	2	-4 %
Juin	5	3		

Source : FranceAgriMer, Unité Système d'information économique - Etat2 consommation

## Stocks régionaux de maïs chez les collecteurs (en milliers de tonnes)

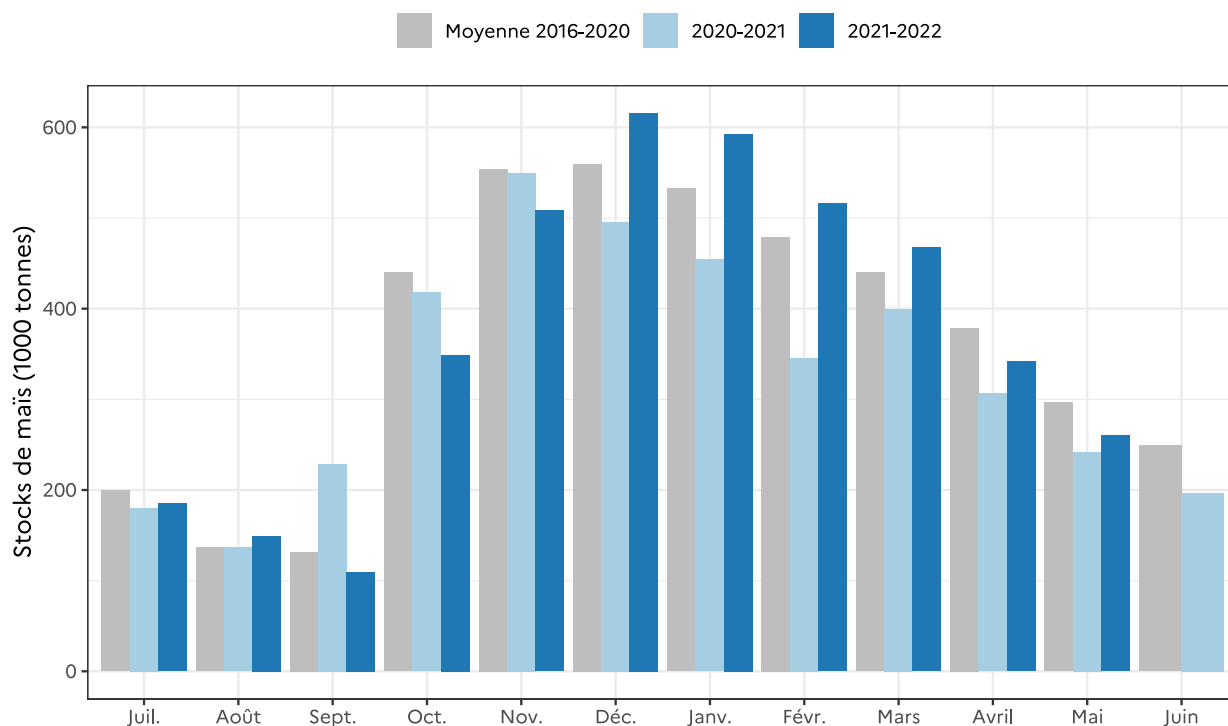


Figure 2: Stocks régionaux de maïs chez les collecteurs (en milliers de tonnes)

Table 5: Stocks régionaux de maïs chez les collecteurs (en milliers de tonnes)

MOIS	Moyenne 2016-2020	2020-2021	2021-2022	Evolution 2020/2021
Juillet	200	180	185	3 %
Août	137	137	150	9 %
Septembre	132	229	109	-52 %
Octobre	440	418	349	-16 %
Novembre	554	550	508	-8 %
Décembre	560	496	616	24 %
Janvier	532	454	593	30 %
Février	479	346	516	49 %
Mars	440	400	468	17 %
Avril	379	306	342	11 %
Mai	297	242	260	8 %
Juin	249	196		

Source : FranceAgriMer, Unité Système d'information économique - Etat2 consommation

## Stocks départementaux de maïs chez les collecteurs (en milliers de tonnes) pour les 3 départements qui concentraient en 2020 82% des stocks régionaux de maïs

Table 6: Stocks départementaux de maïs chez les collecteurs du Gers (en milliers de tonnes)

MOIS	Moyenne 2016-2020	2020-2021	2021-2022	Evolution 2020/2021
Juillet	110	89	90	1 %
Août	67	61	74	22 %
Septembre	52	90	25	-72 %
Octobre	207	143	113	-21 %
Novembre	254	231	177	-23 %
Décembre	245	178	263	48 %
Janvier	230	183	242	32 %
Février	228	140	217	54 %
Mars	205	174	243	39 %
Avril	181	133	213	60 %
Mai	148	98	167	70 %
Juin	131	72		

Source : FranceAgriMer, Unité Système d'information économique - Etat2 consommation

Table 7: Stocks départementaux de maïs chez les collecteurs du Tarn et Garonne (en milliers de tonnes)

MOIS	Moyenne 2016-2020	2020-2021	2021-2022	Evolution 2020/2021
Juillet	32	42	57	34 %
Août	28	40	55	38 %
Septembre	31	57	54	-6 %
Octobre	64	95	55	-42 %
Novembre	71	100	73	-27 %
Décembre	72	101	70	-31 %
Janvier	74	97	68	-30 %
Février	62	43	59	36 %
Mars	63	79	22	-72 %
Avril	57	73	34	-53 %
Mai	46	66	19	-71 %
Juin	38	58		

Source : FranceAgriMer, Unité Système d'information économique - Etat2 consommation

Table 8: Stocks départementaux de maïs chez les collecteurs des Hautes Pyrénées (en milliers de tonnes)

MOIS	Moyenne 2016-2020	2020-2021	2021-2022	Evolution 2020/2021
Juillet	39	36	18	-52 %
Août	29	28	12	-58 %
Septembre	10	18	9	-53 %
Octobre	55	64	53	-16 %
Novembre	95	91	115	26 %
Décembre	119	103	133	28 %
Janvier	129	100	156	56 %
Février	105	93	135	46 %
Mars	106	88	108	23 %
Avril	88	70	36	-49 %
Mai	67	47	30	-37 %
Juin	55	44		

Source : FranceAgriMer, Unité Système d'information économique - Etat2 consommation

## Stocks en dépôt de maïs en Occitanie (en milliers de tonnes)

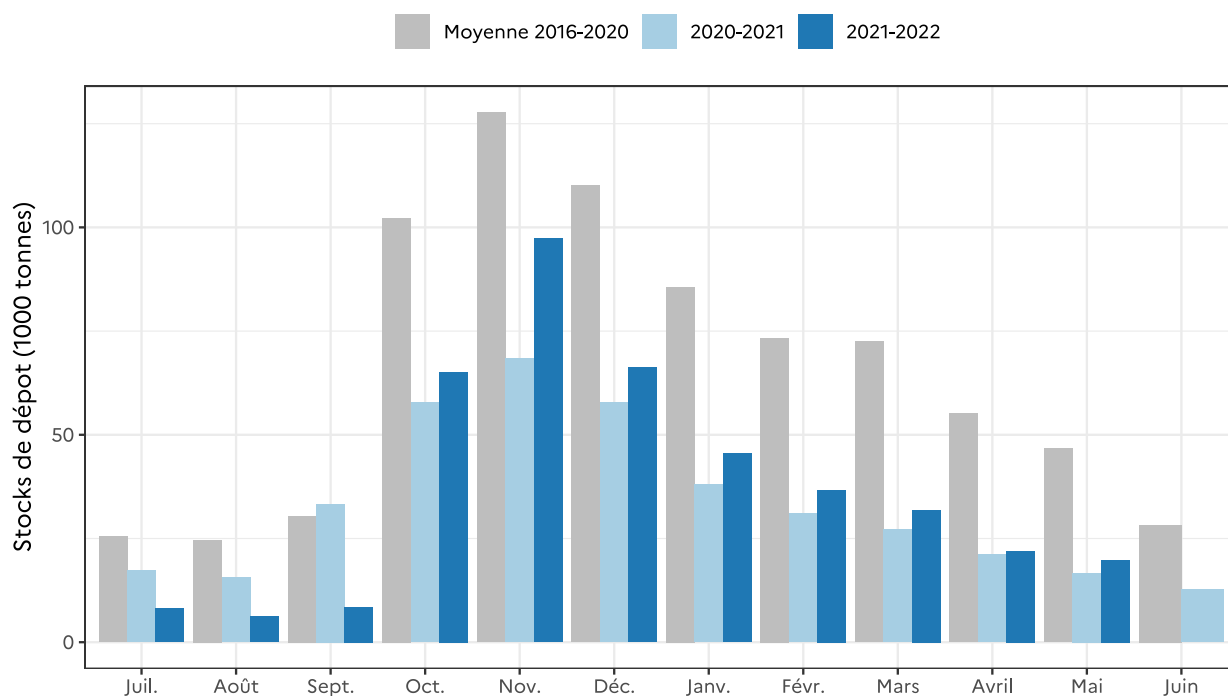


Figure 3: Stocks de dépôt de maïs en Occitanie (en milliers de tonnes)

Table 9: Stocks de dépôt régionaux de maïs (en milliers de tonnes)

MOIS	Moyenne 2016-2020	2020-2021	2021-2022	Evolution 2020/2021
Juillet	25	17	8	-53 %
Août	25	16	6	-60 %
Septembre	30	33	9	-74 %
Octobre	102	58	65	13 %
Novembre	128	68	97	42 %
Décembre	110	58	66	15 %
Janvier	86	38	45	20 %
Février	73	31	37	18 %
Mars	73	27	32	18 %
Avril	55	21	22	4 %
Mai	47	17	20	19 %
Juin	28	13	-	-

Source : FranceAgriMer, Unité Système d'information économique - Etat2 consommation



## Précisions

Les Etats 2 sont des déclarations mensuelles obligatoires réalisées par les collecteurs et producteurs grainiers. Ils tracent les entrées, sorties, stocks et mises en dépôt par espèces chez les collecteurs des grains de consommation et des semences. Ils sont disponibles sur le site <https://visionet.franceagrimer.fr>.

**Stock chez les collecteurs** : il s'agit de la quantité de grains (de consommation et semences) appartenant au collecteur déclaré ou producteur grainier, stockée dans chaque département au dernier jour du mois, que ce grain soit stocké dans les silos du collecteur ou dans des silos ne lui appartenant pas (stockage extérieur). Les stocks doivent être détaillés par département du silo de stockage si ce dernier se trouve sur le territoire national.

**Stock en dépôt** : quantités de grains de consommation présentes dans les silos du collecteur déclaré et appartenant toujours aux livreurs. Ces stocks doivent être détaillés par département du silo de stockage si ce dernier se trouve sur le territoire national.

[www.agreste.agriculture.gouv.fr](http://www.agreste.agriculture.gouv.fr)

Direction régionale de l'alimentation de l'agriculture et de la forêt  
Occitanie  
Service régional de l'information statistique économique et territoriale  
Cité administrative – Bât. E – Bd Armand Duportal  
31074 Toulouse cedex  
Téléphone : 05 61 10 61 66  
<http://draaf.occitanie.agriculture.gouv.fr>

Directeur : Florent Guhl  
Directeur de la publication : **Gérôme Pignard**  
Rédactrices : **Virginie Juvenel, Samia Breiller-Tardy,**  
**Camille DROSS**

© Agreste 2022

