

## GRANDES CULTURES - BLÉ DUR

Evolution des volumes de la collecte et des stocks de grains de consommation de blé dur y compris semences chez les organismes stockeurs de la région Occitanie

Volumes régionaux collectés de blé dur par les organismes stockeurs (en milliers de tonnes)

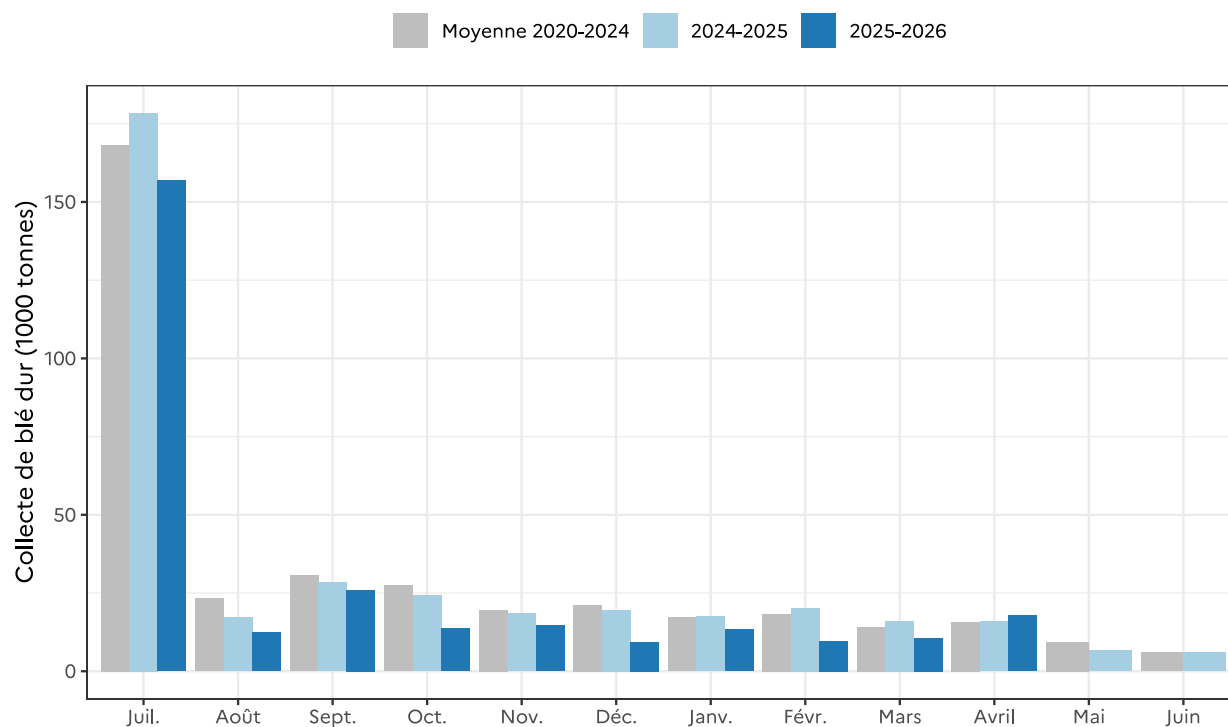


Figure 1: Collecte régionale de blé dur chez les collecteurs (en milliers de tonnes)

Table 1: Collecte régionale de blé dur chez les collecteurs (en milliers de tonnes)

MOIS	Moyenne 2020-2024	2024-2025	2025-2026	Evolution 2024/2025
Juillet	168	178	157	-12 %
Août	23	17	12	-28 %
Septembre	31	28	26	-8 %
Octobre	27	24	14	-43 %
Novembre	20	18	15	-21 %
Décembre	21	20	9	-52 %
Janvier	17	18	13	-24 %
Février	18	20	10	-52 %
Mars	14	16	11	-34 %
Avril	16	16	18	12 %
Mai	9	7		
Juin	6	6		

Source : FranceAgriMer, Unité Système d'information économique - Etat2 consommation

## Volumes départementaux de blé dur collectés par les organismes stockeurs (en milliers de tonnes) pour les 4 départements qui concentraient en 2024 85% de la collecte régionale de blé dur

Table 2: Collecte départementale de blé dur chez les collecteurs de la Haute Garonne (en milliers de tonnes)

MOIS	Moyenne 2020-2024	2024-2025	2025-2026	Evolution 2024/2025
Juillet	56	59	54	-8 %
Août	10	8	5	-42 %
Septembre	15	12	11	-5 %
Octobre	13	11	6	-45 %
Novembre	7	8	7	-14 %
Décembre	8	7	4	-41 %
Janvier	8	7	6	-11 %
Février	9	9	4	-61 %
Mars	6	5	4	-23 %
Avril	6	7	8	23 %
Mai	4	2		
Juin	2	2		

Source : FranceAgriMer, Unité Système d'information économique - Etat2 consommation

Table 3: Collecte départementale de blé dur chez les collecteurs de l' Aude (en milliers de tonnes)

MOIS	Moyenne 2020-2024	2024-2025	2025-2026	Evolution 2024/2025
Juillet	35	35	33	-4 %
Août	4	1	2	71 %
Septembre	5	3	7	121 %
Octobre	6	5	4	-19 %
Novembre	4	4	3	-20 %
Décembre	4	6	2	-72 %
Janvier	3	3	3	1 %
Février	3	4	2	-57 %
Mars	2	3	3	-19 %
Avril	2	3	5	39 %
Mai	1	1		
Juin	1	1		

Source : FranceAgriMer, Unité Système d'information économique - Etat2 consommation

Table 4: Collecte départementale de blé dur chez les collecteurs du Gard (en milliers de tonnes)

MOIS	Moyenne 2020-2024	2024-2025	2025-2026	Evolution 2024/2025
Juillet	33	50	28	-44 %
Août	1	2	0	-86 %
Septembre	1	1	0	-84 %
Octobre	1	1	0	-91 %
Novembre	1	0	0	6 %
Décembre	3	1	0	
Janvier	1	2	1	-65 %
Février	1	1	0	-98 %
Mars	1	3	0	-94 %
Avril	1	1	0	-83 %
Mai	0	1		
Juin	1	0		

Source : FranceAgriMer, Unité Système d'information économique - Etat2 consommation

Table 5: Collecte départementale de blé dur chez les collecteurs du Gers (en milliers de tonnes)

MOIS	Moyenne 2020-2024	2024-2025	2025-2026	Evolution 2024/2025
Juillet	15	9	15	61 %
Août	3	3	4	23 %
Septembre	6	6	5	-27 %
Octobre	4	5	2	-53 %
Novembre	4	4	3	-28 %
Décembre	3	4	2	-54 %
Janvier	3	3	2	-37 %
Février	3	3	2	-21 %
Mars	3	3	2	-33 %
Avril	4	3	2	-26 %
Mai	2	1		
Juin	1	2		

Source : FranceAgriMer, Unité Système d'information économique - Etat2 consommation

## Stocks régionaux de blé dur chez les collecteurs (en milliers de tonnes)

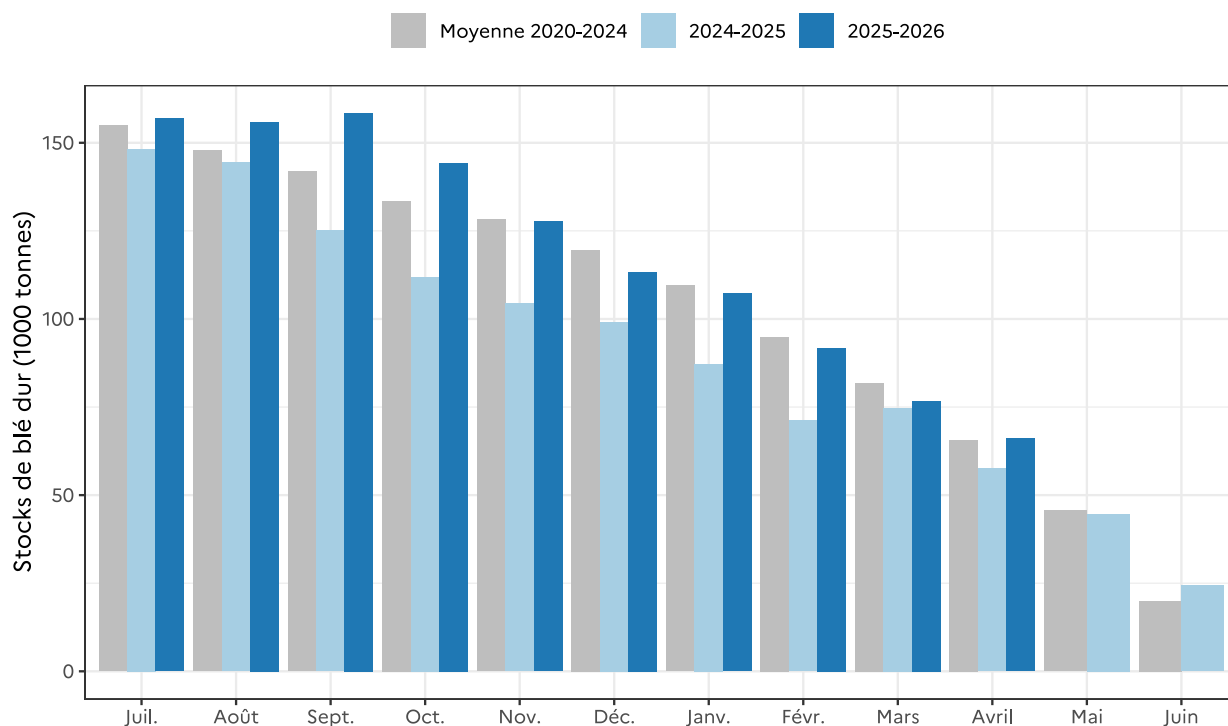


Figure 2: Stocks régionaux de blé dur chez les collecteurs (en milliers de tonnes)

Table 6: Stocks régionaux de blé dur chez les collecteurs (en milliers de tonnes)

MOIS	Moyenne 2020-2024	2024-2025	2025-2026	Evolution 2024/2025
Juillet	155	148	157	6 %
Août	148	144	156	8 %
Septembre	142	125	158	27 %
Octobre	133	112	144	29 %
Novembre	128	104	128	22 %
Décembre	120	99	113	14 %
Janvier	109	87	107	23 %
Février	95	71	92	29 %
Mars	82	75	77	3 %
Avril	66	58	66	15 %
Mai	46	45		
Juin	20	24		

Source : FranceAgriMer, Unité Système d'information économique - Etat2 consommation

## Stocks départementaux de blé dur chez les collecteurs (en milliers de tonnes) pour les 3 départements qui concentraient en 2024 85% des stocks régionaux de blé dur

Table 7: Stocks départementaux de blé dur chez les collecteurs de la Haute Garonne (en milliers de tonnes)

MOIS	Moyenne 2020-2024	2024-2025	2025-2026	Evolution 2024/2025
Juillet	51	56	52	-6 %
Août	47	38	55	43 %
Septembre	45	35	55	57 %
Octobre	42	32	52	65 %
Novembre	42	39	44	12 %
Décembre	38	28	39	41 %
Janvier	37	25	40	61 %
Février	30	19	35	84 %
Mars	26	23	26	12 %
Avril	21	19	17	-7 %
Mai	15	14		
Juin	6	8		

Source : FranceAgriMer, Unité Système d'information économique - Etat2 consommation

Table 8: Stocks départementaux de blé dur chez les collecteurs de l' Aude (en milliers de tonnes)

MOIS	Moyenne 2020-2024	2024-2025	2025-2026	Evolution 2024/2025
Juillet	45	44	41	-5 %
Août	41	39	38	-1 %
Septembre	40	29	37	25 %
Octobre	39	28	32	17 %
Novembre	37	18	30	64 %
Décembre	32	26	25	-3 %
Janvier	28	24	23	-6 %
Février	28	23	18	-20 %
Mars	25	26	19	-25 %
Avril	20	23	22	-6 %
Mai	14	20		
Juin	5	8		

Source : FranceAgriMer, Unité Système d'information économique - Etat2 consommation

Table 9: Stocks départementaux de blé dur chez les collecteurs du Gard (en milliers de tonnes)

MOIS	Moyenne 2020-2024	2024-2025	2025-2026	Evolution 2024/2025
Juillet	34	31	43	38 %
Août	36	47	39	-16 %
Septembre	33	43	39	-9 %
Octobre	30	38	34	-10 %
Novembre	27	32	30	-7 %
Décembre	24	28	27	-5 %
Janvier	21	23	23	0 %
Février	17	16	19	15 %
Mars	12	13	14	6 %
Avril	8	8	8	6 %
Mai	4	4		
Juin	2	5		

Source : FranceAgriMer, Unité Système d'information économique - Etat2 consommation

## Stocks en dépôt de blé dur en Occitanie (en milliers de tonnes)

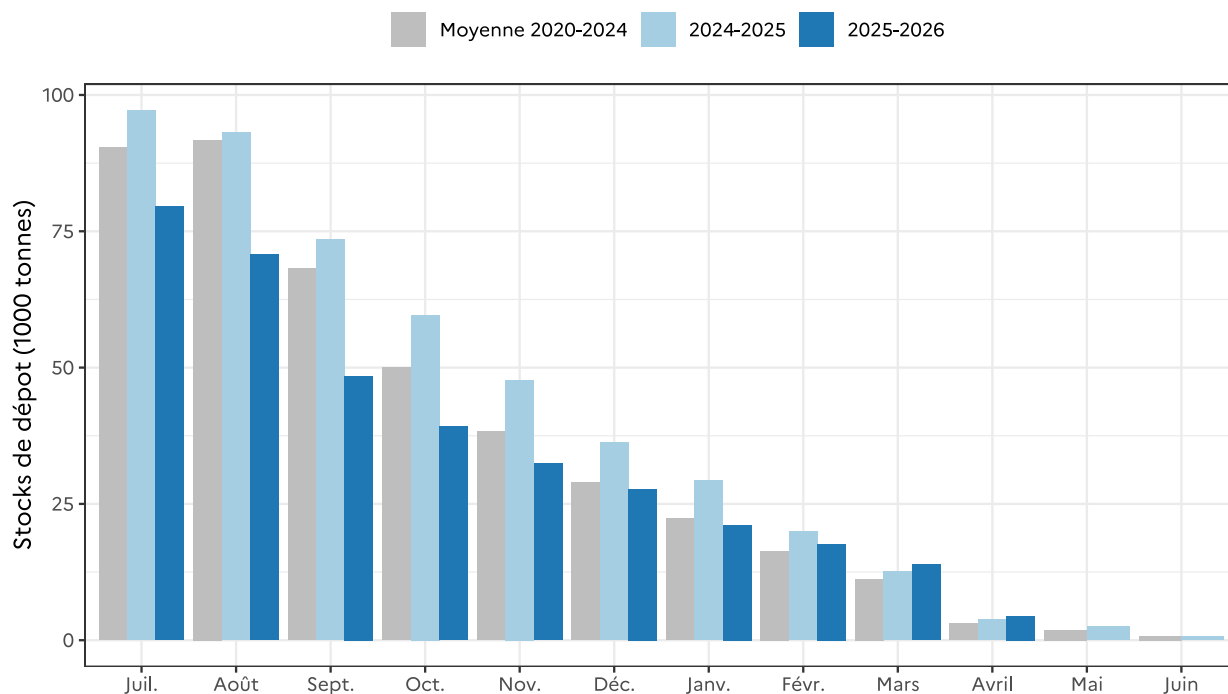


Figure 3: Stocks de dépôt de blé dur en Occitanie (en milliers de tonnes)

Table 10: Stocks de dépôt régionaux de blé dur (en milliers de tonnes)

MOIS	Moyenne 2020-2024	2024-2025	2025-2026	Evolution 2024/2025
Juillet	90	97	80	-18 %
Août	92	93	71	-24 %
Septembre	68	74	48	-34 %
Octobre	50	60	39	-34 %
Novembre	38	48	32	-32 %
Décembre	29	36	28	-24 %
Janvier	22	29	21	-28 %
Février	16	20	18	-11 %
Mars	11	13	14	10 %
Avril	3	4	4	18 %
Mai	2	3	3	
Juin	1	1	1	

Source : FranceAgriMer, Unité Système d'information économique - Etat2 consommation

---

## Précisions

Les Etats 2 sont des déclarations mensuelles obligatoires réalisées par les collecteurs et producteurs grainiers. Ils tracent les entrées, sorties, stocks et mises en dépôt par espèces chez les collecteurs des grains de consommation et des semences. Ils sont disponibles sur le site <https://visionet.franceagrimer.fr>.

**Stock chez les collecteurs** : il s'agit de la quantité de grains (de consommation et semences) appartenant au collecteur déclaré ou producteur grainier, stockée dans chaque département au dernier jour du mois, que ce grain soit stocké dans les silos du collecteur ou dans des silos ne lui appartenant pas (stockage extérieur). Les stocks doivent être détaillés par département du silo de stockage si ce dernier se trouve sur le territoire national.

**Stock en dépôt** : quantités de grains de consommation présentes dans les silos du collecteur déclaré et appartenant toujours aux livreurs. Ces stocks doivent être détaillés par département du silo de stockage si ce dernier se trouve sur le territoire national.

[www.agreste.agriculture.gouv.fr](http://www.agreste.agriculture.gouv.fr)

Direction régionale de l'alimentation de l'agriculture et de la forêt  
Occitanie  
Service régional de l'information statistique économique et territoriale  
Cité administrative - 1 place Emile Blouin -CS 70005  
31952 Toulouse CEDEX 9  
Téléphone : 05 61 10 61 66  
<http://draaf.occitanie.agriculture.gouv.fr>

Directeur: Olivier Rousset  
Directeur de la publication : Juliette Fourcot  
Rédactrices : Virginie Juvenel, Samia Breiller-Tardy

© Agreste 2026