

Plan Agriculture Climat Méditerranée

Département du GARD

Contexte agricole

Gard	expl en ayant	superficie			PBS	
	2020_effectif	2020_surf	2020_irriguée	2020_surfbio	2020	€/ha
total SAU dont	5 215	162 108	23 801	33 961	700	
céréales	805	17 030	2 982	2 045		
oléagineux	283	3 396	403	398		
protéagineux et légumes secs	199	1 552	17	179		
COP	811	21 978	3 402	2 621	19	863
légumes frais, melons ou fraises	966	4 224	3 346	591	103	24 479
vignes	3 152	54 703	8 320	13 671	352	6 430
cultures fruitières	1 587	8 926	6 357	1 639	134	15 059
Ensemble COP, fruits, légumes et vignes	4598	89 831	21 425	18 521	474	5 278
	88%	%	55%	90%	55%	%

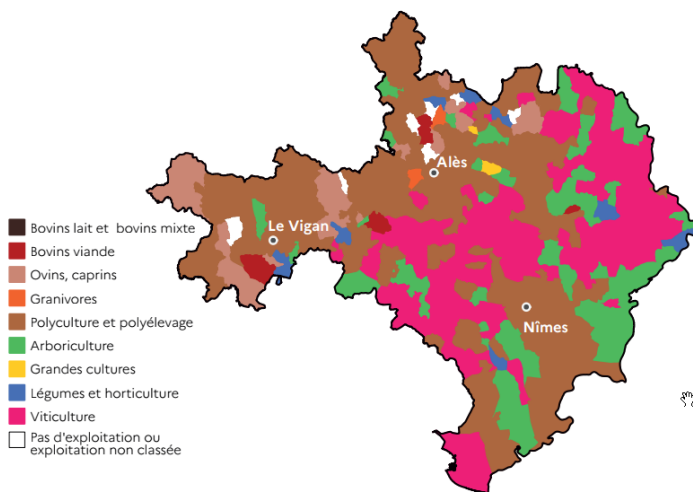
Source : Agreste, RA 2020 fiche RA détaillée <https://draaf.occitanie.agriculture.gouv.fr/fiches-de-donnees-detaillees-metropole-region-occitanie-et-ses-departements-a9060.html>

PBS : production brute standard, potentiel de production économique

Carte des orientations technico-économiques

OTEX : orientation technico économique des exploitations à partir des productions qui contribuent le plus au chiffre d'affaire de l'exploitation

Carte 1
Orientations technico-économiques principales des communes du Gard en 2020



Sources : ©IGN BDCARTO© IGN ROUTES S00 *Données Agreste Recensement agricole 2020*Protocole IGN/MAAF 2011

Filière et territoire du Gard

Filière/territoire

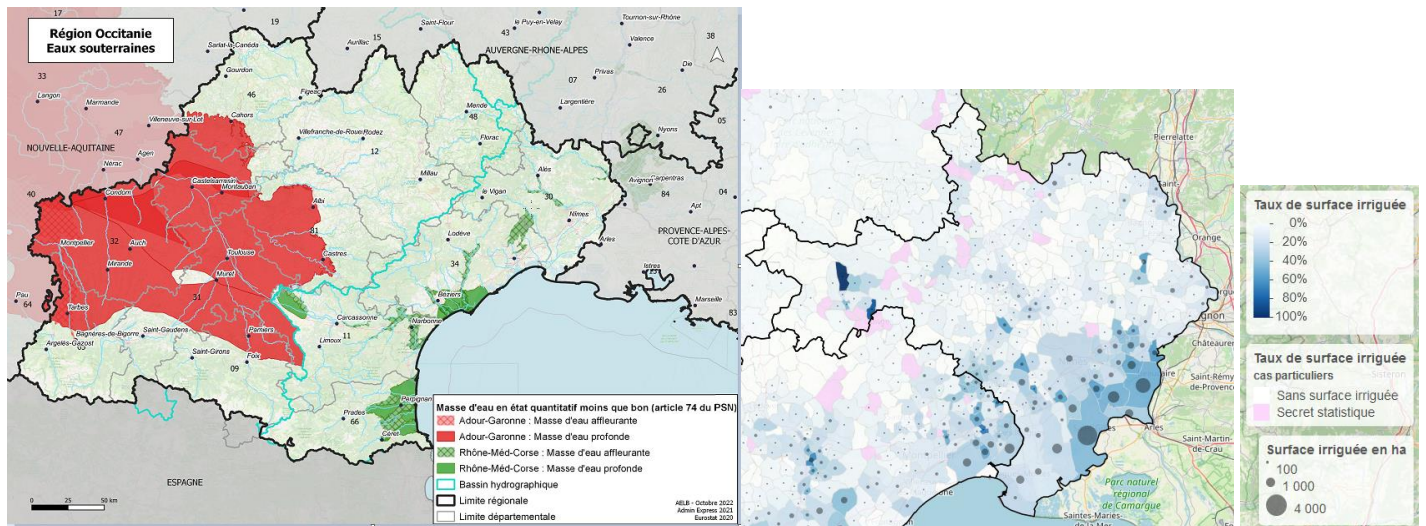
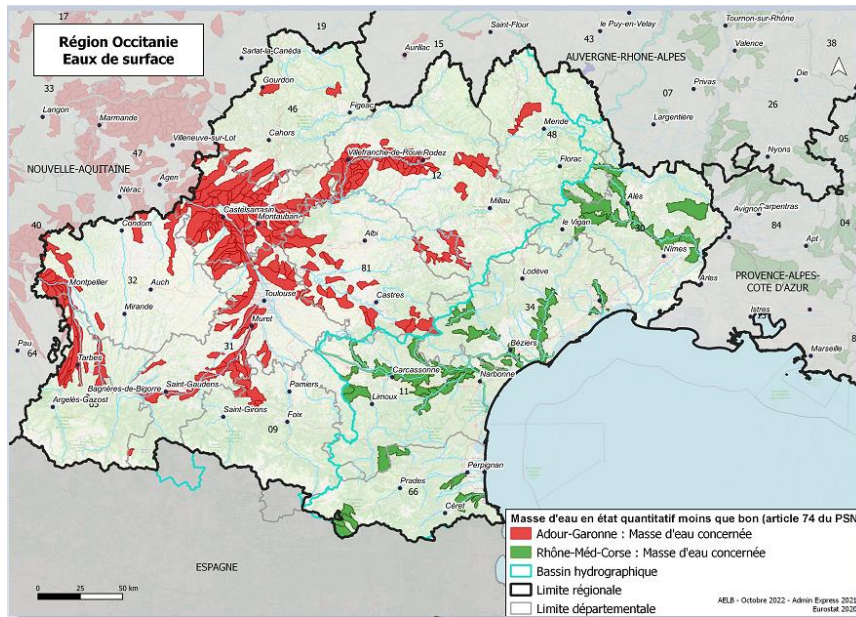
Productions végétales	Blé dur, riz	Melons/ maraîchage /tomates / Légumes de serres Pommes, Abricots, pêches, cerises , poires, olives
Productions animales	Fromage de chèvre (pélardon)	

L'eau et le besoin des cultures

	2010	2020
nombre d'exploitations ayant des superficies irrigables	1902	2 047
SAU irrigable (ha)	23 172	32 571
part SAU irrigable / SAU totale	14%	20%
SAU irriguée (ha)	19 524	23 801
part SAU irriguée / SAU irrigable	84%	73%
nombre d'exploitations irriguant par un réseau collectif	957	1 245
nombre d'exploitations irriguant par un réseau individuel	945	926

Source : Agreste, RA 2010-2020

Zones déficitaires (agences de l'eau) et surface irriguée

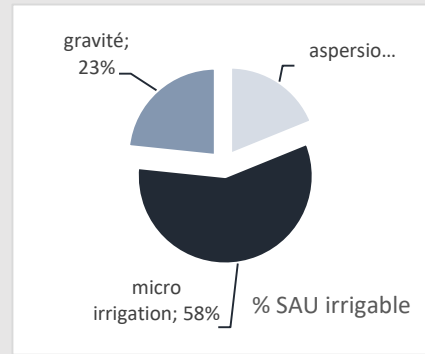


Source : Agreste, RA 210,2020, <https://draaf.occitanie.agriculture.gouv.fr/irrigation-a7551.html>

Source : Agreste, RA 2010 et2020 , <https://draaf.occitanie.agriculture.gouv.fr/irrigation-a7551.html>

Mode d'irrigation

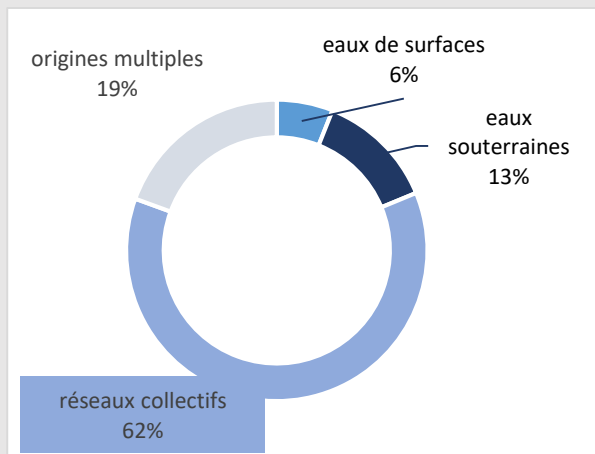
	sur_2010	sur_2020	% SAU irrigable
aspersion	7228	6141	19%
micro irrigation	7407	18821	58%
gravité	8537	7610	23%



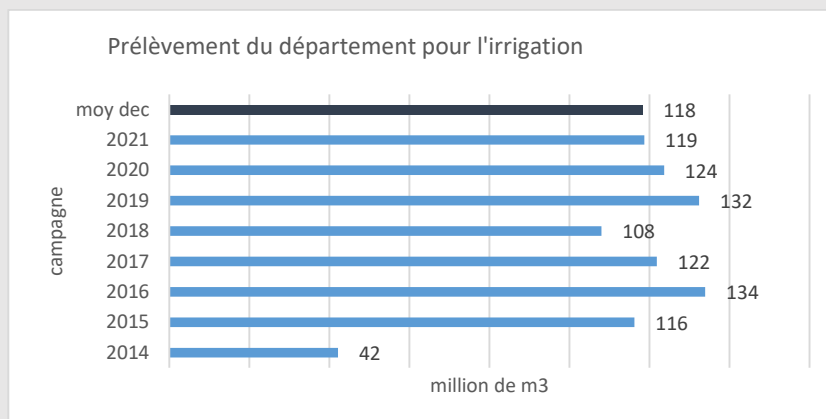
Près de 60% de surfaces irrigables (surfaces déclarées au RA 2020 comme pouvant être irriguées) sont en micro-irrigation. L'irrigation gravitaire est principalement le fait des riziculteurs (systèmes grandes cultures)

Orientations des exploitations (OTEX)	aspersion		micro		gravite	
	ha	%	ha	%	ha	%
Grandes cultures	1 261	17%	1 691	23%	4 491	60%
Maraîchage ou horticulture	429	19%	1 616	72%	207	9%
Viticulture	1 123	13%	7 538	84%	307	3%
Fruits ou autres cult. permanentes	1 773	23%	5 455	71%	424	6%

OTEX : orientation technico économique des exploitations à partir des productions qui contribuent le plus au chiffre d'affaire de l'exploitation



	Sup irriguée / sup Totale	
	%_2010	%_2020
total SAU dont	12%	15%
céréales	19%	18%
oléagineux	7%	12%
protéagineux et légumes secs pour leur graine	2%	1%
potatoes ou autres tubercules	95%	92%
légumes frais, plants de légumes, melons ou fraises	83%	79%
vignes	4%	15%
dont vin avec indication géographique protégée (IGP)	4%	18%
cultures fruitières	70%	71%
dont fruits à noyaux	69%	71%



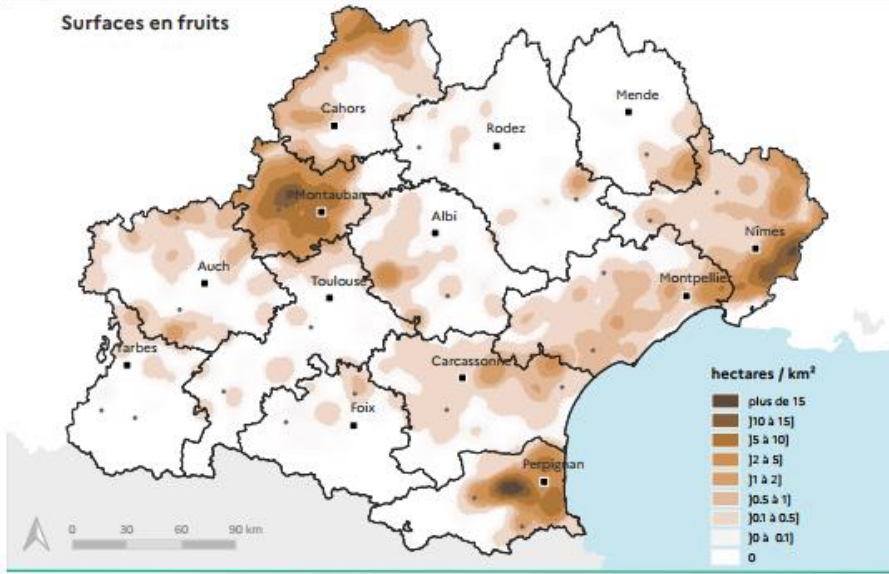
Source : Agreste, RA 2010 2020, fiche départementale irrigation : <https://draaf.occitanie.agriculture.gouv.fr/fiches-territoriales-irrigation-ra2020-a8285.html>

Et BNPE (base nationale des prélèvements en eau) <https://bnpe.eaufrance.fr/>

Alternatives ou dépendances aux productions gardoises																											
<p>Filière pour lesquelles une alternative française existe Des productions en superficie plus importantes hors Gard</p>	<p>Filière très dépendante de la production départementale au niveau région méditerranéenne et France (part du Gard significative en superficie au niveau national ou régional)</p>																										
<p>Blé dur Pommes, Kiwi Fraises, Carottes Tomates marché du frais Salades, Oignons Concombres</p>	<p>Abricots, Pêches Cerises, Poires, Olives Vins Courgettes, Melons Tomates plein champs</p>																										
Opportunités/menaces pour les production gardoises actuelles ou à venir																											
<p>Des systèmes moins spécialisés avec introduction de cultures plus adaptées au climat et moins génératrices de GES</p> <ul style="list-style-type: none"> - En viticulture, diversification avec arboriculture, légumes, raisin de table ? - En arboriculture diversification avec oliviers, amandiers, pistachiers, grenadiers ? - En légumes : augmentations des surfaces pour satisfaire le besoin national mais avec les contraintes (compétitivité des productions françaises limitée) et du changement climatique (disponibilité en eau, faibles rendements.) - En grandes cultures : diversifier avec les cultures plus résilientes, sorgho, protéagineux, cultures en mélanges et des pratiques pour préserver la MO des sols : couverts , sans labour, agroforesterie ... nouveaux besoins en irrigation à prendre en compte au semis, au printemps ? 																											
<p>Changement climatique</p> <p>Calamités : gel, grêle, canicule avec effet fort sur le niveau de production et pérennité de la production. Non satisfaction des besoins en eau (restrictions à l'irrigation) des cultures les plus exigeantes (fruits, légumes) Diminution des rendements (faible compétitivité excepté pour des démarches avec meilleure valorisation économique (augmentation de la valeur ajoutée)</p> <p>Développer des productions moins exigeantes : Plantes médicinales et à parfum (PPAM) Plantes condimentaires Oliveraies (besoin en irrigation pour rdt optimal) Amandiers (besoin en irrigation à l'avenir) Grenade ? Pistache ? Agrumes ?</p>	<p>Souveraineté alimentaire</p> <p>Poids des principales importations française de légumes (année 2020)</p> <table border="1"> <caption>Poids des principales importations française de légumes (année 2020)</caption> <thead> <tr> <th>Légume</th> <th>Pourcentage</th> </tr> </thead> <tbody> <tr><td>Tomate</td><td>27%</td></tr> <tr><td>Salade</td><td>7%</td></tr> <tr><td>Melon</td><td>7%</td></tr> <tr><td>Courgette</td><td>7%</td></tr> <tr><td>Ail</td><td>3%</td></tr> <tr><td>Concombre</td><td>3%</td></tr> <tr><td>Oignon</td><td>3%</td></tr> <tr><td>Carotte</td><td>4%</td></tr> <tr><td>Chou-fleur</td><td>3%</td></tr> <tr><td>Asperge</td><td>2%</td></tr> <tr><td>Poireau</td><td>1%</td></tr> <tr><td>Artichaut</td><td>1%</td></tr> </tbody> </table> <p>Source FAM , chiffres clés de la filière 2020 en rose autres légumes Contribuer plus fortement à la souveraineté fruits, légumes de la région : production de poires et raisins de table (sous contraintes du changement climatique) <u>Production de légumes plus diversifiée</u> en développant les productions de légumes de plein champs : salades, courgettes, tomates etc. (sans énergie fossile nécessaire à la production sous serres). Relancer la production de blé dur et conforter la production de riz</p>	Légume	Pourcentage	Tomate	27%	Salade	7%	Melon	7%	Courgette	7%	Ail	3%	Concombre	3%	Oignon	3%	Carotte	4%	Chou-fleur	3%	Asperge	2%	Poireau	1%	Artichaut	1%
Légume	Pourcentage																										
Tomate	27%																										
Salade	7%																										
Melon	7%																										
Courgette	7%																										
Ail	3%																										
Concombre	3%																										
Oignon	3%																										
Carotte	4%																										
Chou-fleur	3%																										
Asperge	2%																										
Poireau	1%																										
Artichaut	1%																										

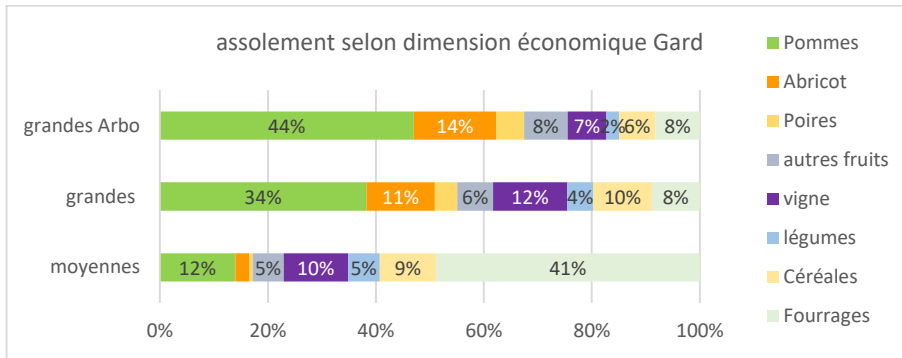
Filière fruits

Carte 1
Répartition territoriale du verger occitan



Champ : Exploitations hors structures gérant des pacages collectifs
Sources : Agreste - RA 2020 / Méthode : Lissage 10 km grille de 1 km / Référentiel: IGN adminexpress 2020

Diversité des productions pour les pomiculteurs (Gard)



Note de lecture :

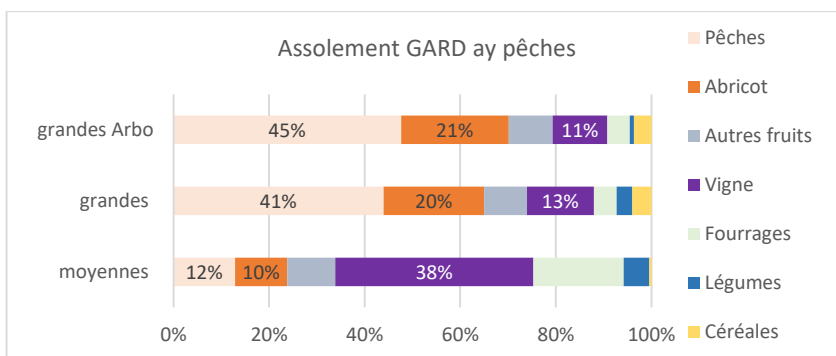
Grandes arbo : exploitations spécialisées en arboriculture et de grande dimension économique/

Grandes : grandes exploitations non spécialisées

Moyennes : moyennes non spécialisées Avec une diversité de production fruits, légumes et vignes

Les grandes exploitations (139) concentrent 80 % du potentiel de production en abricots et 87 % du potentiel pour les pêches

Assolement des productions pour les producteurs de pêches et d'abricots (Gard)



Note de lecture :

Grandes arbo : exploitations spécialisées en arboriculture et de grande dimension économique

Grandes : grandes exploitations non spécialisées

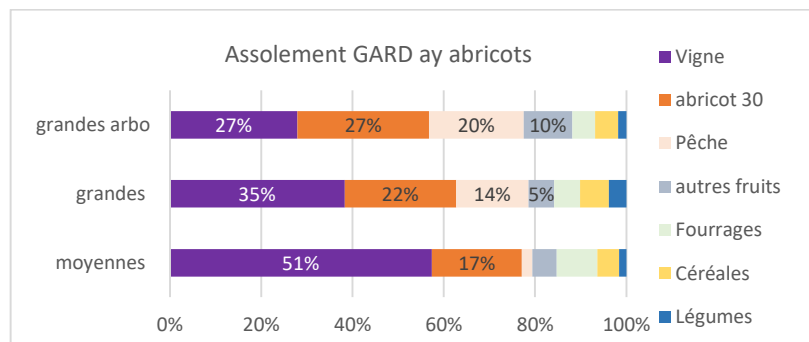
Moyennes : moyennes non spécialisées Avec principalement 2 productions vignes et fruits

Note de lecture :

Grandes arbo : exploitations spécialisées en arboriculture et de grande dimension économique mais avec de la vigne

Grandes : grandes exploitations non spécialisées avec un part de la sole en vigne

Moyennes : moyennes non spécialisées Avec principalement 2 productions vignes et abricot



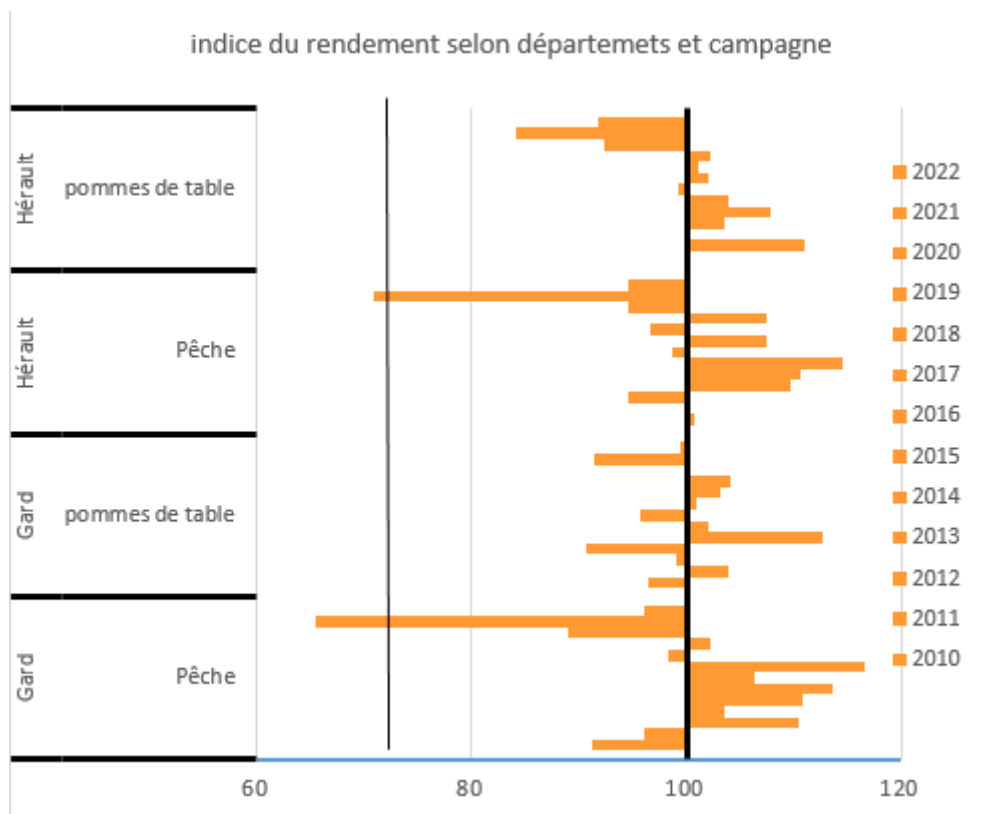
Les exploitations ayant des oliviers, d'autres vergers et vignes

Exploitations diversifiées olives et fruits avec ou sans vignes	923
dont olives fruits sans vigne	323
dont olives fruits avec vigne	600

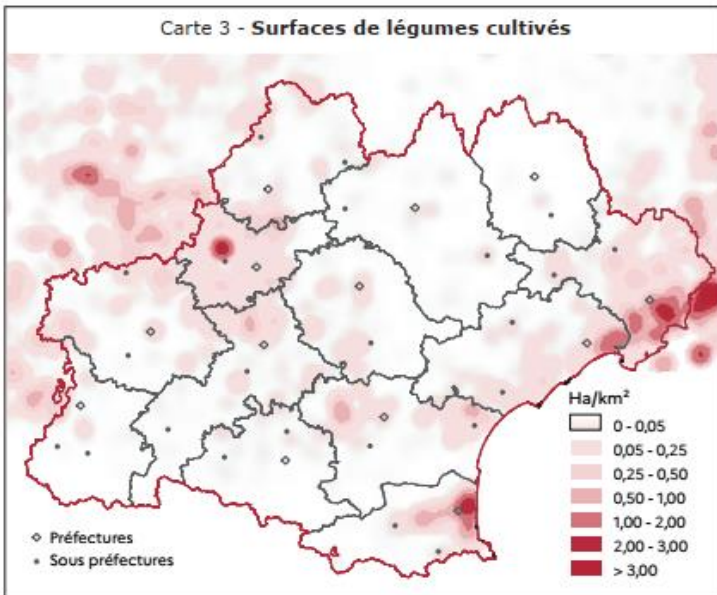
Source : Agreste, RA 2010,2020 publication filière fruits <https://draaf.occitanie.agriculture.gouv.fr/la-filiere-occitane-fortement-contributrice-a-la-production-metropolitaine-de-a9001.html>

Evolution des rendements

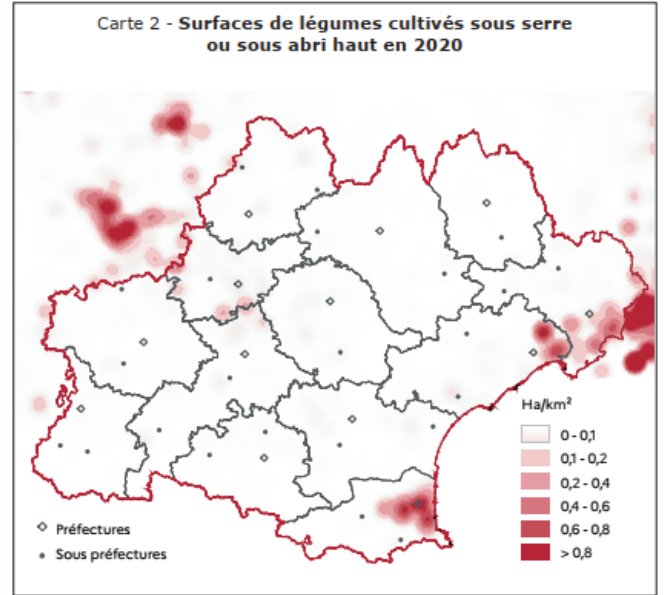
Forte amplitude de variation des productions selon les campagnes pour toutes les productions (aléas, indice 100 moyenne 2010-2012)



Source : Agreste, statistiques agricoles annuelles 2010-2021



Sources : ©IGN AdminExpress®, Agreste RA 2020 - données communales - lissage 1 km / grille 10 km

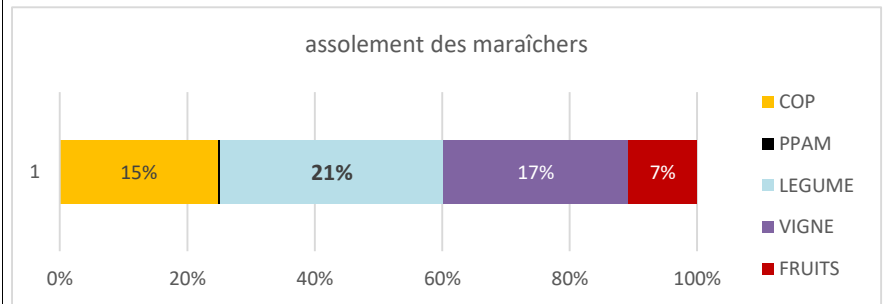
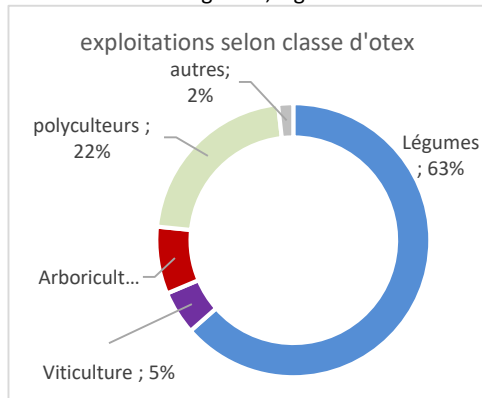


Sources : ©IGN AdminExpress®, Agreste RA 2020 - données communales - lissage 1 km / grille 10 km

Les maraîchers

504 exploitations produisent des légumes en maraîchage

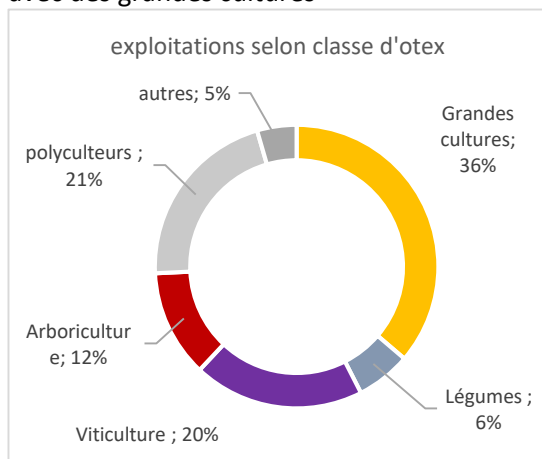
Des systèmes assez diversifiés pour le groupe des maraîchers : avec légumes, vignes et fruits



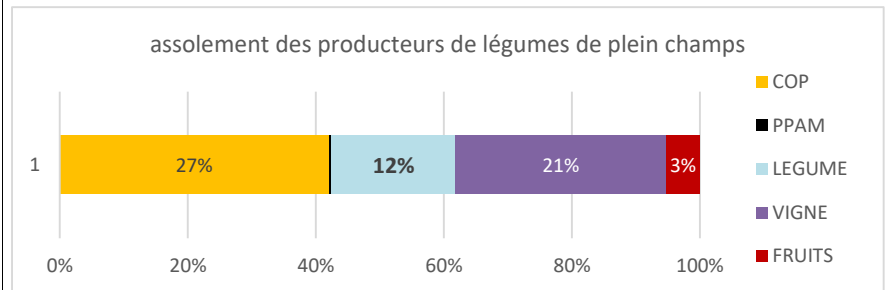
Des assolements légumes, vignes et fruits
Le potentiel légumes représente 68% de la PBS totale

255 exploitations produisent des légumes en rotation avec des grandes cultures

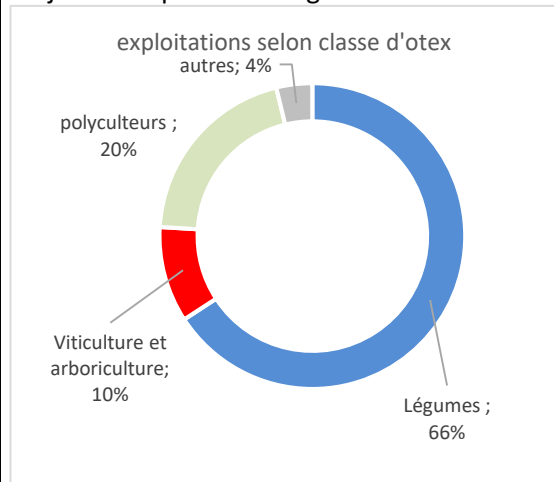
Des systèmes assez diversifiés pour le groupe des producteurs de légumes frais en rotation avec des grandes cultures



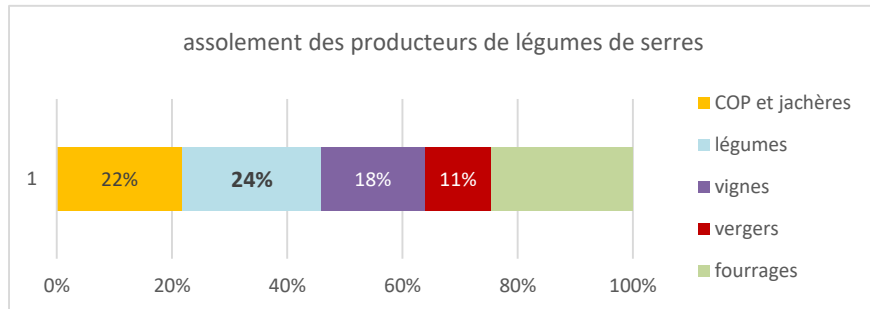
Des assolements centrés sur céréales, légumes, et vignes
Le potentiel légumes représente 48 % de la PBS totale



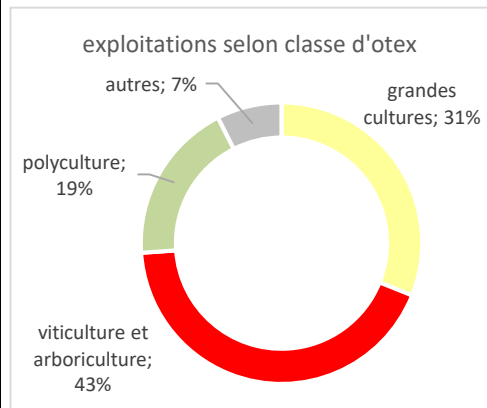
Les serristes
 237 exploitations produisent des légumes de serres chauffées ou non chauffées 1 système majoritaire spécialisée légumes



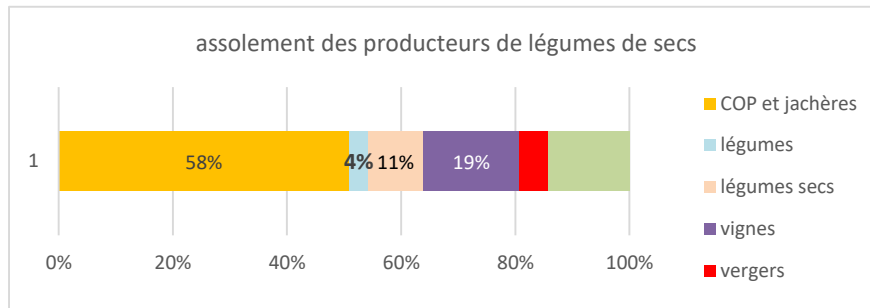
Des assolements centrés sur céréales, oléagineux (COP), légumes, vergers et surfaces fourragères.
 Le potentiel légumes représente 74 % de la PBS totale



Les producteurs de légumes secs
 161 exploitations produisent des légumes secs. 2 systèmes sont majoritaires : spécialisées grandes cultures et viticulture arboriculture



Des assolements centrés sur céréales, oléagineux (COP), protéagineux, légumes, vignes et surfaces fourragères.
 Le potentiel légumes représente 29 % de la PBS totale



Source : Agreste RA 2010,2020, publication filière légumes <https://draaf.occitanie.agriculture.gouv.fr/la-filiere-legumes-en-occitanie-agreste-etudes-no3-juin-2024-a9153.html>

Filière viticole

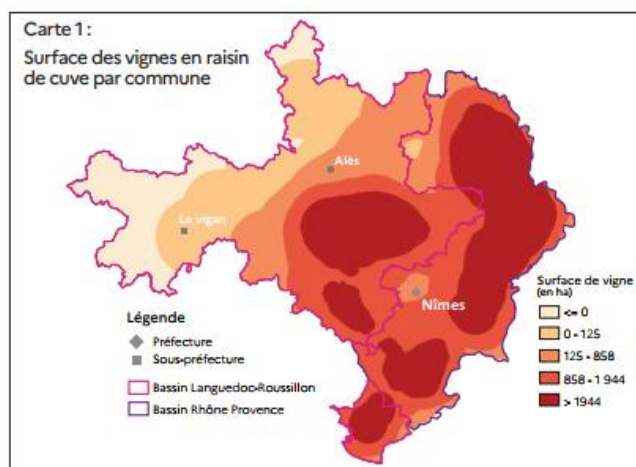
Territoire bassin LR

Des exploitations très spécialisées mais avec des systèmes de polyculture (vignes, arboriculture présent de façon significative). Près de 90% du potentiel économique des exploitations est assuré par la vigne.

Tableau 1 :
Effectif, superficie et équivalent temps plein selon la spécialisation des exploitations

	Nombre d'exploitations	Superficie de vignes	Superficie moyenne (ha)	ETP	ETP moyen
Viticulture	1 447	28 501	19,7	2 605	1,8
Cultures fruitières ou permanentes	186	2 914	15,7	946	5,1
Polyculture ou polyélevage	53	931	17,6	234	4,4
Autres	28	227	8,1	162	5,8
Total	1 714	32 573	19,0	3 947	2,3

Source : Agreste, Recensement agricole 2020



Dans le périmètre d'étude, les exploitations ayant de la vigne irriguent 5 478 ha dont **3 196 ha de vignes**. Ces surfaces viticoles irriguées représentent **14 %** des surfaces totales de vignes du territoire. La capacité d'irrigation des exploitations spécialisées en viticulture est de 4 239 ha. 81 % de ces surfaces sont irrigables par micro-irrigation, 18 % par aspersion et 1 % par gravité

Territoire Vallée du Rhône Provence

Tableau 1 :
Effectif, superficie et équivalent temps plein selon la spécialisation des exploitations

	Nombre d'exploitations	Superficie de vignes	Superficie moyenne (ha)	ETP	ETP moyen
Viticulture	1 249	19 653	15,7	1 648	1,3
Polyculture ou polyélevage	88	1 620	18,4	192	2,2
Cultures fruitières ou permanentes	54	452	8,4	65	1,2
Maraîchage ou horticulture	25	333	13,3	87	3,5
Autres	22	73	3,3	34	1,5
Total	1 438	22 131	15,4	2 025	1,4

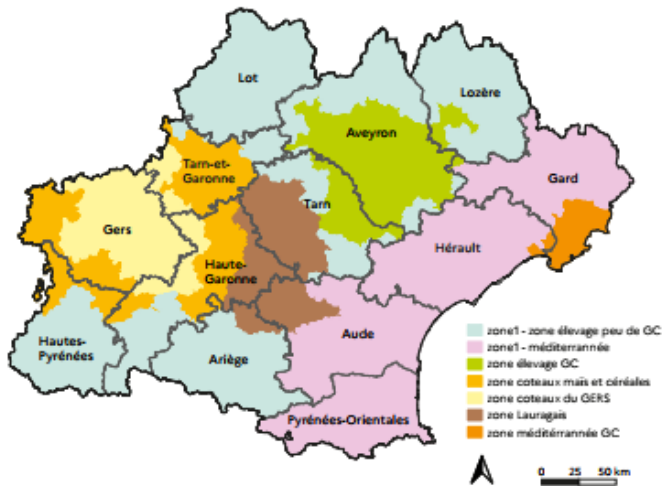
Source : Agreste, Recensement agricole 2020

Dans le périmètre d'étude, les exploitations ayant de la vigne irriguent 18 323 ha dont **5 124 ha de vignes**. Ces surfaces viticoles irriguées représentent **16 %** des surfaces totales de vignes du territoire. La capacité d'irrigation des exploitations spécialisées en viticulture est de 5 619 ha. 83 % de ces surfaces sont irrigables par micro-irrigation, 12 % par aspersion et 6 % par gravité.

Source : Agreste RA 2010,2020 et CVI, publication filière vigne <https://draaf.occitanie.agriculture.gouv.fr/viticulture-du-bassin-languedoc-roussillon-agreste-dossier-no1-avril-2024-a9027.html>

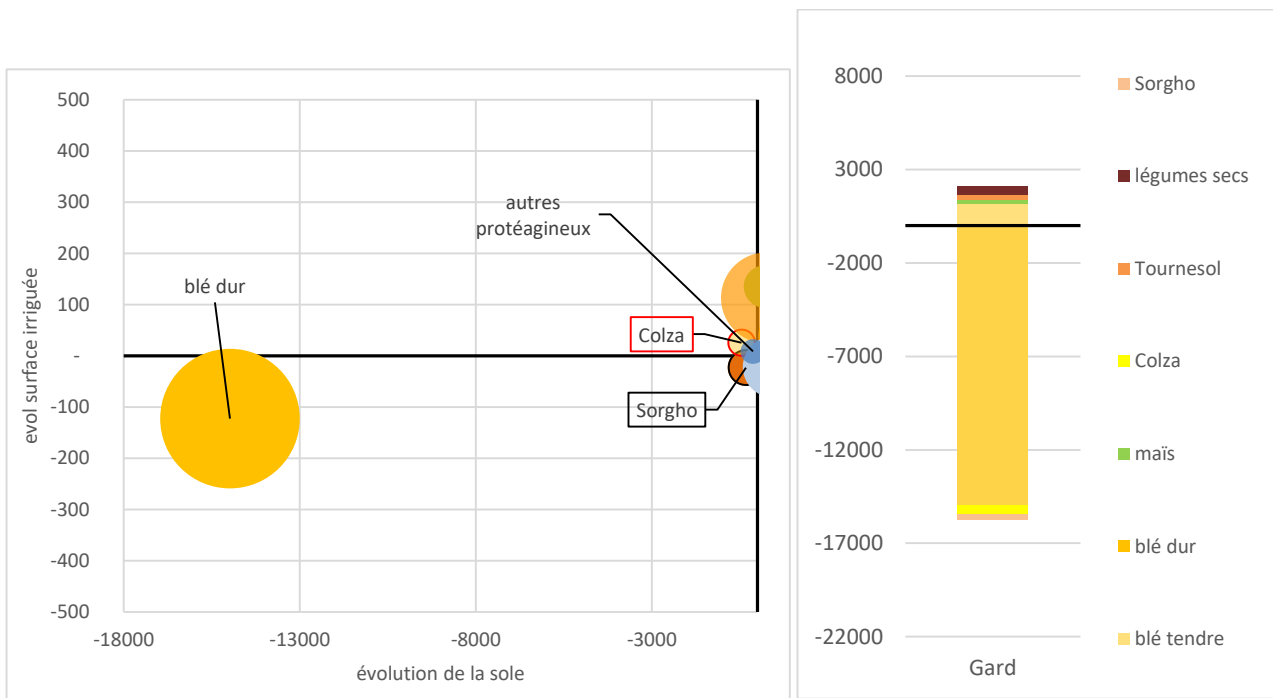
Filière blé dur

Carte 1 : 7 zones de production caractérisées par des assolements différents



Source : ©IGN BD CARTO®

Forte baisse de la sole blé dur notamment dans le Gard

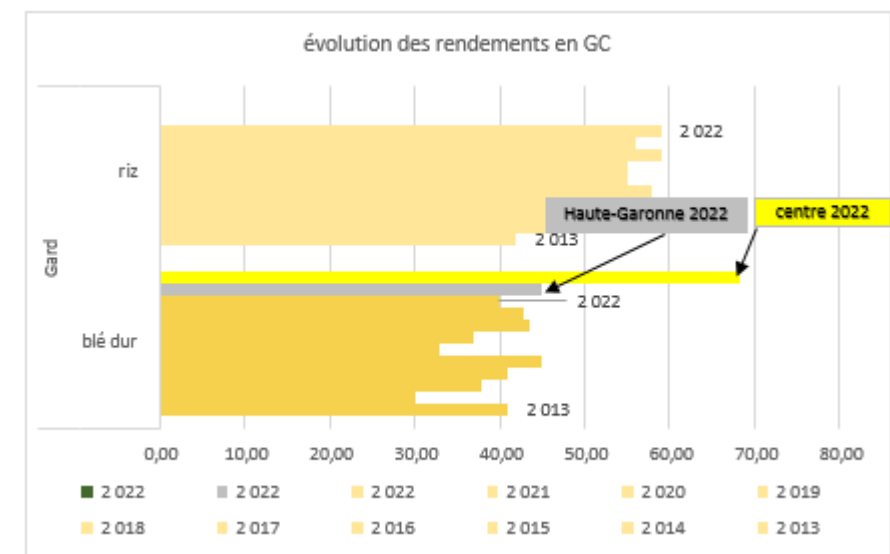


Note de lecture : la surface en blé dur recule de 18 000 ha et la surface irriguée baisse de 200. Taille du disque proportionnelle à la surface en 2020

Source : Agreste RA 2010 et 2020, étude filière grandes cultures, <https://draaf.occitanie.agriculture.gouv.fr/evolution-structurelle-de-la-filiere-grandes-cultures-en-occitanie-agreste-a7628.html>

Evolution des rendements en quintal/ha

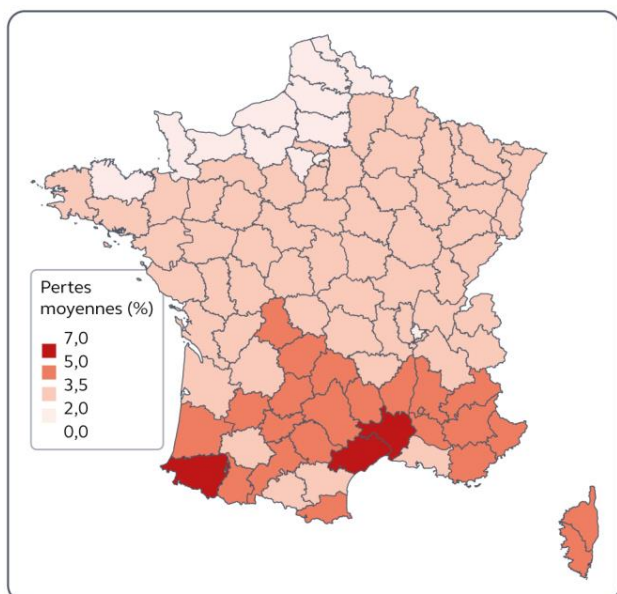
Variation annuelle du rendement assez significative et écart de rendement important avec les autres régions de production de blé dur, notamment Centre Val de Loire.



Source : Agreste, statistique agricole annuelle, 2010-2022

Incidence du CC sur rendement GC pour le scenario le plus défavorable : perte de 5 à 7% qui va creuser l'écart entre productions régionales et les autres régions.

Carte n° 8 : simulations des pertes de récoltes moyennes annuelles en blé tendre en climat 2050 (dans le cadre du scénario RCP 8.5 du 5^{ème} rapport du GIEC)



Source : données provenant du travail de thèse de Dorothee Kapsambelis, lauréate du prix de thèse de la Cour des comptes 2023. Simulations de la Caisse Centrale de Réassurance (CCR) en partenariat avec l'institut Agro Rennes-Angers et Météo-France.

Source : adaptation au changement climatique, cour des comptes 2022

<https://draaf.occitanie.agriculture.gouv.fr/evolution-structurale-de-la-filiere-grandes-cultures-en-occitanie-agreste-a7628.html>

Filières animales

Baisse des cheptels dans toutes les productions notamment pour la filière lait de chèvres (Pélardon).

	effectif en ayant		têtes	
	2020	ev 2010-2010	2020	ev 2010-2010
Vaches laitières	20	-26%	107	-12%
Vaches nourrices	168	-7%	3783	-12%
Brebis mères nourrices	230	-19%	26714	-15%
Brebis mères laitères	36	44%	6810	-9%
Chèvres	144	-22%	6742	-8,8%
Truie	22	22%	162	57,3%

Filière avicole, peu présente dans le Gard, des ateliers de diversification notamment avec une production de volailles de chair (dans une optique circuits courts) pourraient être mis en place ?

En 2020, seules 62 exploitations sont présentes en 2020.

	effectif en ayant		production 2020	
	2020	ev 2010-2010		
poules pondeuses d'œufs de consommation (total)	139	-62%	œuf	6 296 219
poulets de chair et coqs	62	-61%	têtes	807 488

Source : Agreste, RA 2010-2020