

Les PAEC dans le département des Pyrénées-Orientales

Octobre 2024

Les MAEC (Mesures agro-environnementales et climatiques) permettent d'accompagner les exploitations agricoles qui s'engagent dans le développement de pratiques agricoles favorables à l'environnement ou dans le maintien de telles pratiques lorsqu'elles sont menacées de disparition. Elles permettent aux agriculteurs de bénéficier d'une aide financière dans le cadre d'un contrat d'une durée de cinq ans. Calculée selon le nombre d'hectares, cette indemnisation doit compenser les coûts supplémentaires et manques à gagner pendant leur période de transition écologique.

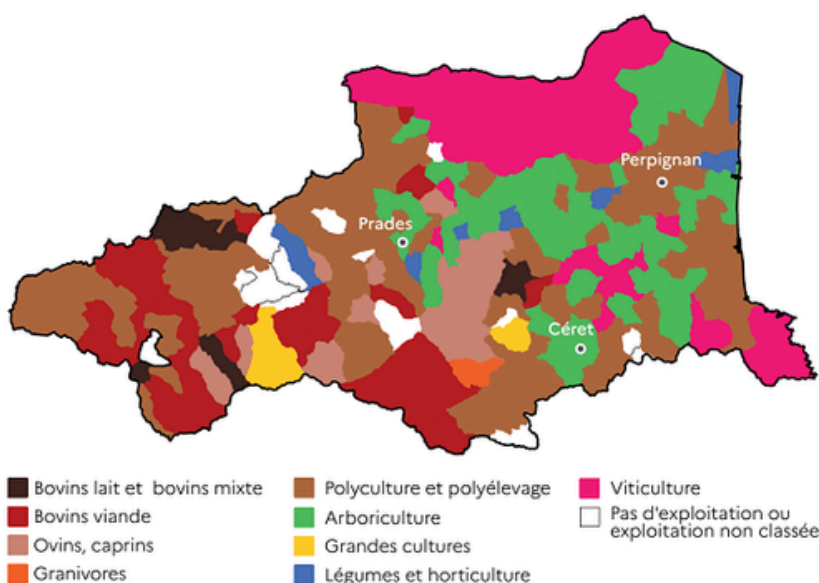
En Occitanie, suite à la concertation menée en 2022 avec les organisations professionnelles agricoles et les partenaires (Agences de l'eau, Conseil régional, DREAL), **4 enjeux** ont été définis : **Eau - Biodiversité - Pastoralisme - Soutien à la transition de filières.**

Sur ces enjeux, les porteurs de projets peuvent proposer et animer des projets agro-environnementaux et climatiques (PAEC) auprès des exploitants qui pourront souscrire des MAEC.

106 PAEC ont été déposés dans le cadre d'appels à projets régionaux PAEC 2023 - 2025. Cela représente **192 territoires** différents pour une surface totale de 79 036,56 km² (y/c superpositions).

Le département des Pyrénées-Orientales compte 8 PAEC situés exclusivement sur le territoire départemental et 2 PAEC interdépartementaux.

Orientation technico-économique principale des communes des Pyrénées-Orientales en 2020



Sources : ©IGN BDCARTO © IGN ROUTES 500 @Données Agreste Recensement agricole 2020@ Protocole IGN/MAAF 2011

Pyrénées-Orientales

Superficie : 411 600 ha
(INSEE 2021)

SAU : 131 100 ha (Agreste 2024)

2023

Surface totale des PAEC validés¹ : 295 178,77 ha (y/c superpositions)

Surface totale déclarée en MAEC² : 13 141,54 ha

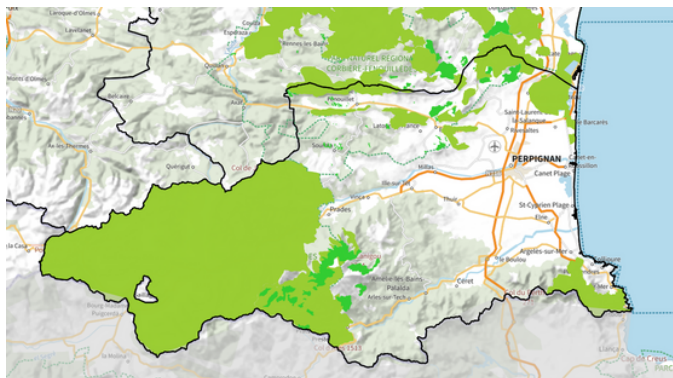
Surface totale engagée en MAEC³ : 12 493,19 ha

1 - Superficie couverte par des PAEC présents dans les Pyrénées-Orientales

2 - Surface demandée en contractualisation

3 - Surface effective contractualisée en MAEC

Répartition des PAEC selon les enjeux - Pyrénées-Orientales

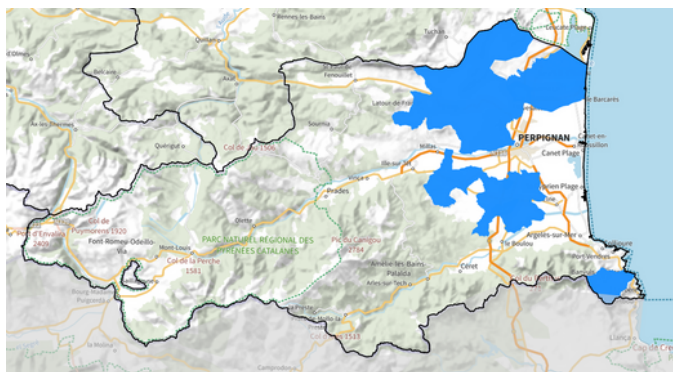
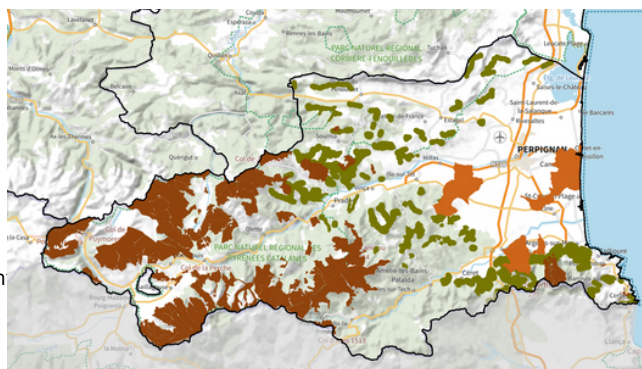


BIODIVERSITÉ

- Plans d'action en faveur des espèces menacées
- Natura 2000

PASTORALISME

- Pastoralisme collectif
- Pastoralisme individuel
- Lutte contre l'incendie (Lutte con

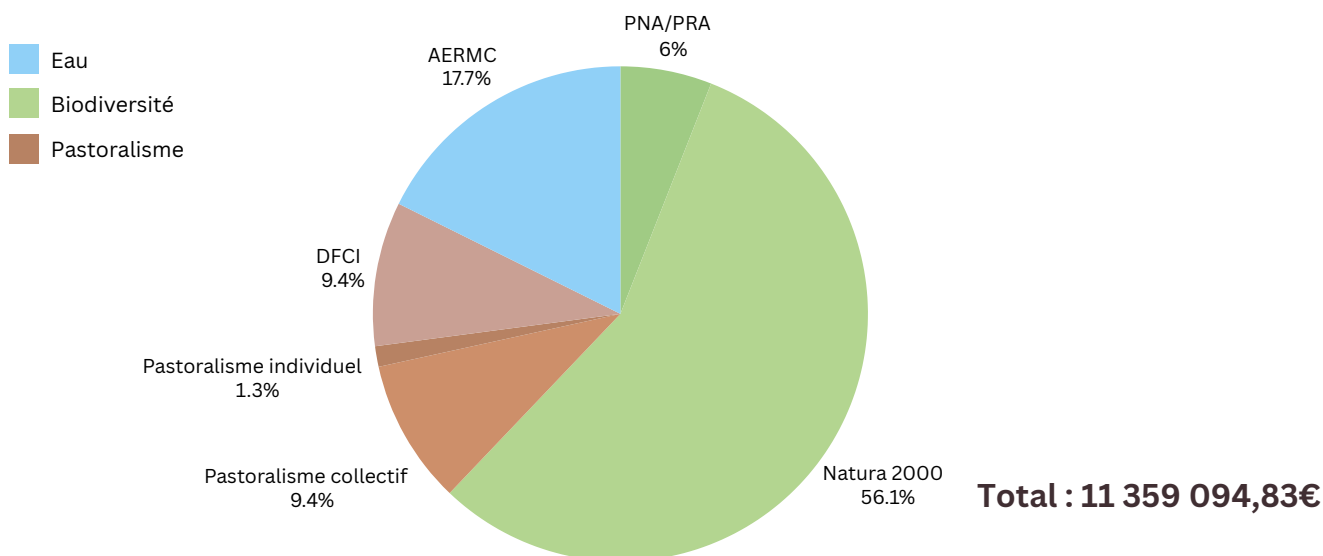


EAU

- AERMC

Une cartographie en ligne est accessible sur ce lien : https://carto.picto-occitanie.fr/1/Carte_paec_valides_2023_2027.map

Répartition de l'enveloppe 2023-2025



Octobre 2024

Nous avons choisi de présenter le montant des enveloppes financières allouées pour tous les PAEC présents dans le département, dont les PAEC inter-départementaux. La part des financements concernant d'autres départements n'est pas à ce stade connue avec précision.



PAEC Canigó-Conques de la Preste



Ouverture :
2023-2024



2 territoires



7 types de MAEC
ouvertes



Partenaires principaux : AFP-GP des PO, FRNC



PAEC Corbières-Fenouillèdes (11-66)



Ouverture :
2023-2025



2 territoires



9 types de MAEC
ouvertes



Partenaires principaux : chambres d'agriculture et collectivités territoriales



PAEC Massif des Albères



Ouverture :
2024-2025



1 territoire



3 MAEC
ouvertes



Partenaires principaux : CA66, CEN Occitanie



PAEC Pyrénées catalanes



Ouverture :
2023-2025



2 territoires



7 types de MAEC
ouvertes



Partenaires principaux : FRNC



PAEC Salses-Leucates (11-66)



Ouverture :
2023-2025



2 territoires



12 types de MAEC
ouvertes



Partenaires principaux : GOR, LPO Aude, CEN



PAEC multi-enjeux - Pyrénées-Orientales



Ouverture :
2023-2025



4 territoires



5 types de
MAEC ouvertes



Partenaires principaux : Société d'élevage, CEN occitanie



**ASSOCIATION DES AFP ET GP
des Pyrénées-Orientales**

PAEC Maintien du pastoralisme collectif en Pyrénées-Orientales



Ouverture :
2023-2025



1 territoire



1 MAEC ouverte



Partenaires principaux : CA66



PAEC Captages prioritaires Bages/Banyuls-sur-Mer



Ouverture :
2024-2025



1 territoire



2 MAEC ouvertes



Partenaires principaux : CA66



SYNDICAT MIXTE RIVAGE

PAEC EAU Salses- Leucates



Ouverture :
2024-2025



1 territoire



4 MAEC ouvertes



Partenaires principaux : CA66



PAEC Captages prioritaires Agly Perpignan Méditerranée Métropole Communauté Urbaine



Ouverture :
2024-2025



1 territoire



2 MAEC ouvertes



Partenaires principaux
: coopératives, SMBVA