

Les PAEC dans le département de la Lozère

Octobre 2024

Les MAEC (Mesures agro-environnementales et climatiques) permettent d'accompagner les exploitations agricoles qui s'engagent dans le développement de pratiques agricoles favorables à l'environnement ou dans le maintien de telles pratiques lorsqu'elles sont menacées de disparition. Elles permettent aux agriculteurs de bénéficier d'une aide financière dans le cadre d'un contrat d'une durée de cinq ans. Calculée selon le nombre d'hectares, cette indemnisation doit compenser les coûts supplémentaires et manques à gagner pendant leur période de transition écologique.

En Occitanie, suite à la concertation menée en 2022 avec les organisations professionnelles agricoles et les partenaires (Agences de l'eau, Conseil régional, DREAL), **4 enjeux** ont été définis : **Eau - Biodiversité - Pastoralisme - Soutien à la transition de filières.**

Sur ces enjeux, les porteurs de projets peuvent proposer et animer des projets agro-environnementaux et climatiques (PAEC) auprès des exploitants qui pourront souscrire des MAEC.

106 PAEC ont été déposés dans le cadre d'appels à projets régionaux PAEC 2023 - 2025. Cela représente **192 territoires** différents pour une surface totale de 79 036,56 km² (y/c superpositions).

La Lozère compte 4 PAEC situés exclusivement sur le territoire départemental et 4 PAEC interdépartementaux.

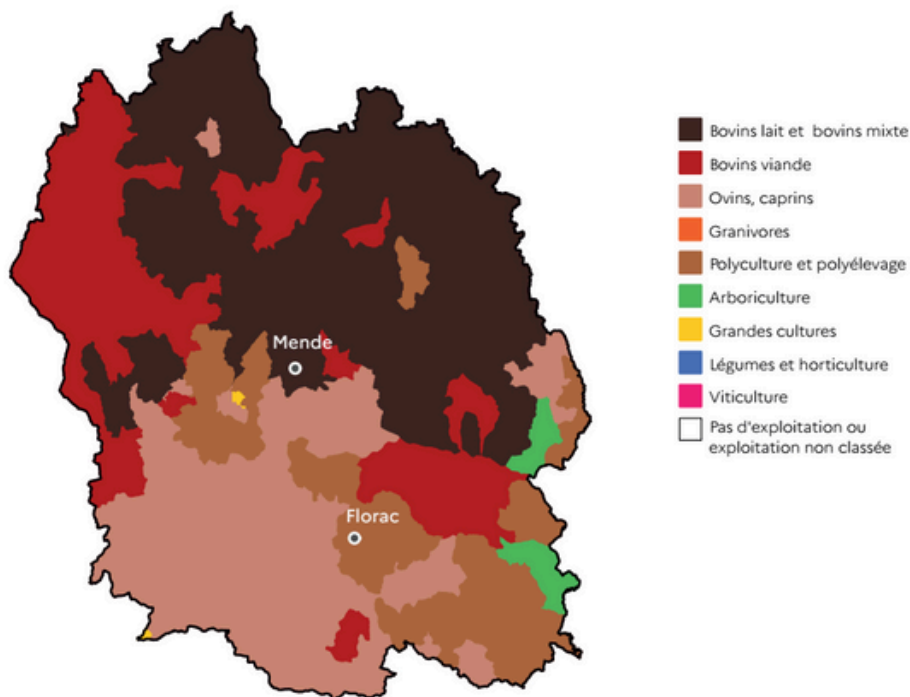
Lozère

Superficie : 516 700 ha
(INSEE 2021)
SAU : 260 600 ha (Agreste
2024)

2023

**Surface totale des PAEC
validés¹** : 382 315,87 ha (y/c
superpositions)
**Surface totale déclarée en
MAEC²** : 7 968,82 ha
**Surface totale engagée en
MAEC³** : 6 898,96 ha

Orientations technico-économiques des communes de la Lozère en 2020



Sources : ©IGN BDCARTO © IGN ROUTES 500 *Données Agreste Recensement agricole 2020* Protocole IGN/MAAF 2011

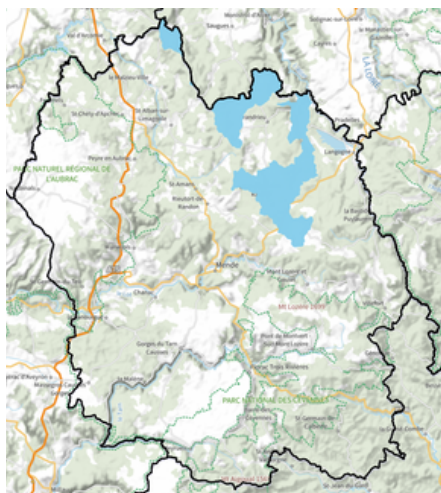
1 - Superficie couverte par des PAEC présents en Lozère

2 - Surface demandée en contractualisation

3 - Surface effective contractualisée en MAEC

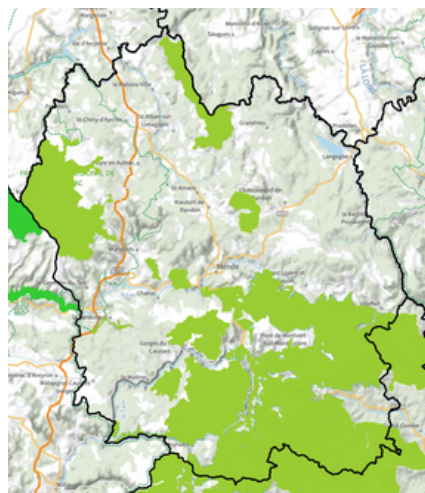
Répartition des PAEC selon les enjeux - Lozère

EAU



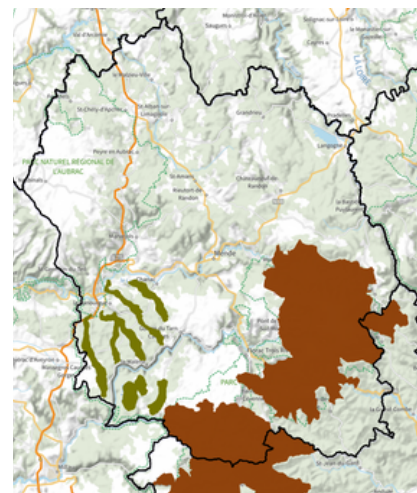
AELB

BIODIVERSITÉ



Plans d'action en faveur des espèces menacées
Natura 2000

PASTORALISME

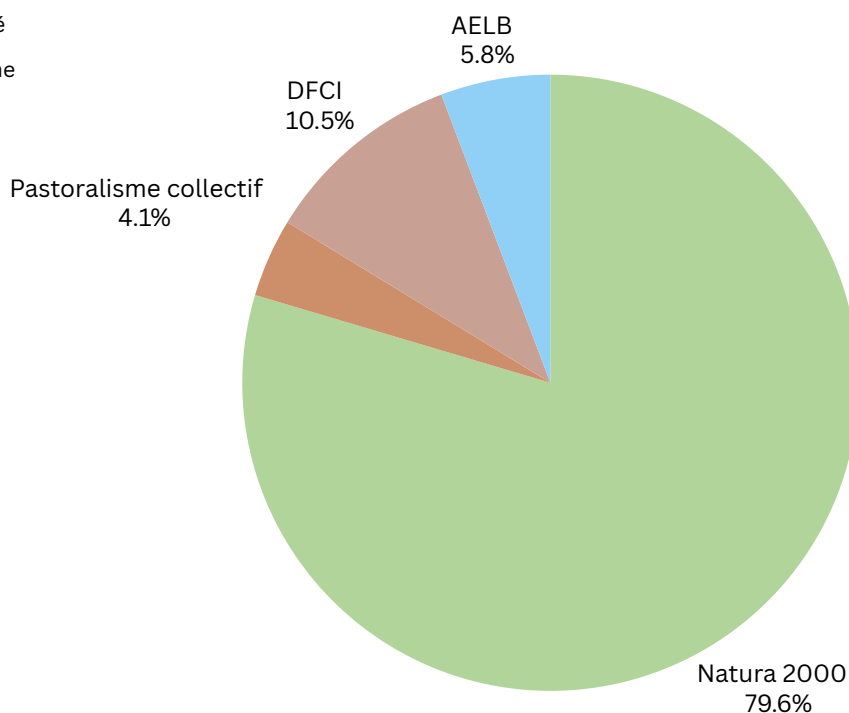


Pastoralisme collectif
Lutte contre les incendies

Une cartographie en ligne est accessible sur ce lien : https://carto.picto-occitanie.fr/1/Carte_paec_valides_2023_2027.map

Répartition de l'enveloppe 2023-2025

Biodiversité
Pastoralisme
Eau



Total : 7 458 264,87 €

Octobre 2024

Nous avons choisi de présenter le montant des enveloppes financières allouées pour tous les PAEC présents dans le département, dont les PAEC inter-départementaux. La part des financements concernant d'autres départements n'est pas à ce stade connue avec précision.



PAEC Vallée du Gardon de Mialet (30-48)



Ouverture :
2023-2025



1 territoire



5 MAEC ouvertes



Partenaires principaux : Communauté de communes Aigoual Causse Cévennes



Parc naturel régional de l'Aubrac

PAEC Aubrac Occitan (12-48)



Ouverture :
2023-2025



2 territoires



5 types de MAEC ouvertes



Partenaires principaux : COPAGE, Adasea Oc, CdC Hautes terres de l'Aubrac



SYNDICAT DES HAUTES VALLÉES CÉVENOLES

PAEC Hautes Vallées Cévenoles (30-48)



Ouverture :
2024-2025



1 territoire



8 MAEC ouvertes



Partenaires principaux : CA30, CA48, CEN, PN des Cévennes, conservatoire Botanique National Méditerranéen de Porquerolles



Association Terres de vie en Lozère

PAEC Centre Lozère



Ouverture :
2023-2024



1 territoire



5 MAEC ouvertes



Partenaires principaux : COPAGE, CA48, PN des Cévennes



COPAGE
Agri-environnement et gestion de l'espace en Lozère

PAEC Gorges, Causse et Vallées de Lozère



Ouverture :
2023-2025



1 territoire



4 MAEC ouvertes



Partenaires principaux : communautés de communes Aubrac Lot Causse Tarn & Gorges Causse Cévennes



PAEC Territoire du Parc national des Cévennes (30-48)



Ouverture : 2023



2 territoires



5 MAEC ouvertes



Partenaires principaux : CA30, CA48, COPAGE



PAEC Margeride



Ouverture : 2023-2025



2 territoires



6 types de MAEC ouvertes



Partenaires principaux : communauté de communes Terre d'Apcher Margeride Aubrac



ENJEU PASTORALISME



PAEC DFCI Causses Lozériens



Ouverture : 2023-2024



1 territoire



3 MAEC ouvertes



Partenaires principaux : ONF, Conseil départemental 48, SDIS