

# Les PAEC dans le département du Lot

Octobre 2024

**Les MAEC (Mesures agro-environnementales et climatiques)** permettent d'accompagner les exploitations agricoles qui s'engagent dans le développement de pratiques agricoles favorables à l'environnement ou dans le maintien de telles pratiques lorsqu'elles sont menacées de disparition. Elles permettent aux agriculteurs de bénéficier d'une aide financière dans le cadre d'un contrat d'une durée de cinq ans. Calculée selon le nombre d'hectares, cette indemnisation doit compenser les coûts supplémentaires et manques à gagner pendant leur période de transition écologique.

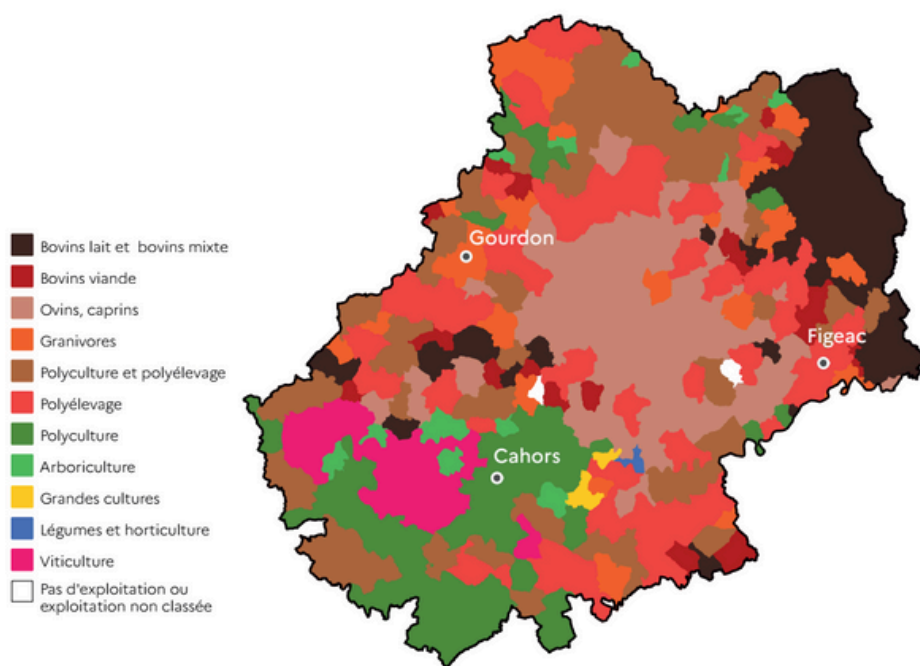
En Occitanie, suite à la concertation menée en 2022 avec les organisations professionnelles agricoles et les partenaires (Agences de l'eau, Conseil régional, DREAL), **4 enjeux** ont été définis : **Eau - Biodiversité - Pastoralisme - Soutien à la transition de filières.**

Sur ces enjeux, les porteurs de projets peuvent proposer et animer des projets agro-environnementaux et climatiques (PAEC) auprès des exploitants qui pourront souscrire des MAEC.

**106 PAEC** ont été déposés dans le cadre d'appels à projets régionaux PAEC 2023 - 2025. Cela représente **192 territoires** différents pour une surface totale de 79 036,56 km<sup>2</sup> (y/c superpositions).

**Le Lot compte 6 PAEC situés exclusivement sur le territoire départemental et 2 PAEC interdépartementaux.**

## Orientations technico-économiques principales des communes du Lot en 2020



### Lot

**Superficie** : 521 650 ha  
(INSEE 2021)  
**SAU** : 223 400 ha (Agreste  
2024)

### 2023

**Surface totale des PAEC  
validés<sup>1</sup>** : 251 249,30 ha  
(y/c superpositions)  
**Surface totale déclarée en  
MAEC<sup>2</sup>** : 2 826,44 ha  
**Surface totale engagée en  
MAEC<sup>3</sup>** : 2 684,68ha

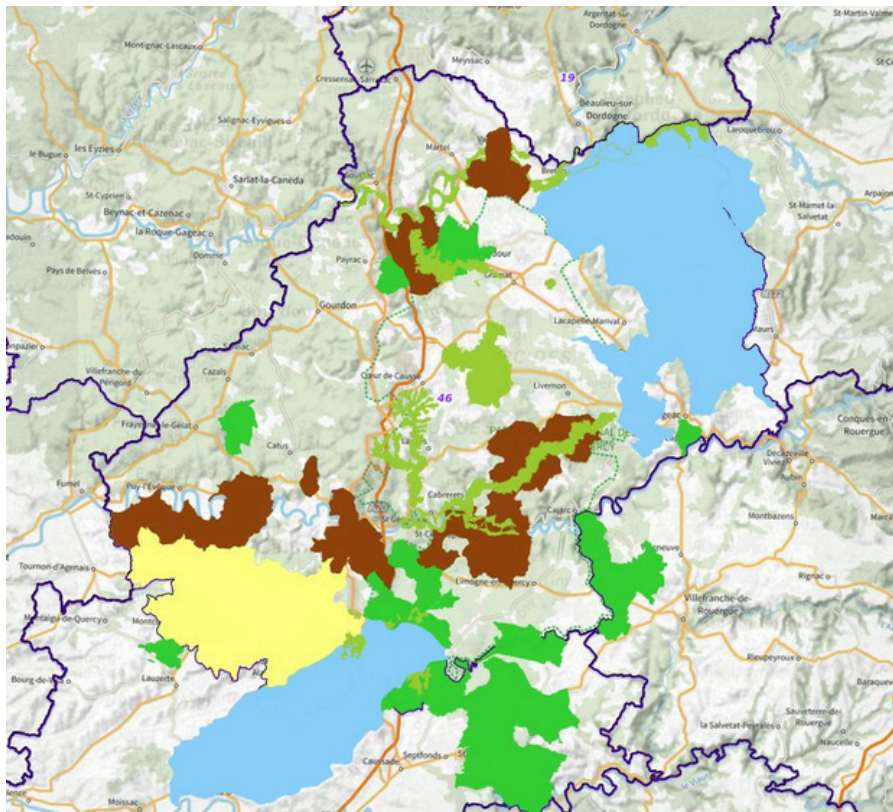
Sources : ©IGN BDCARTO © IGN ROUTES 500 \*Données Agreste Recensement agricole 2020\*Protocole IGN/MAAF 2011

1 - Superficie couverte par des PAEC présents dans le Lot

2 - Surface demandée en contractualisation

3 - Surface effective contractualisée en MAEC

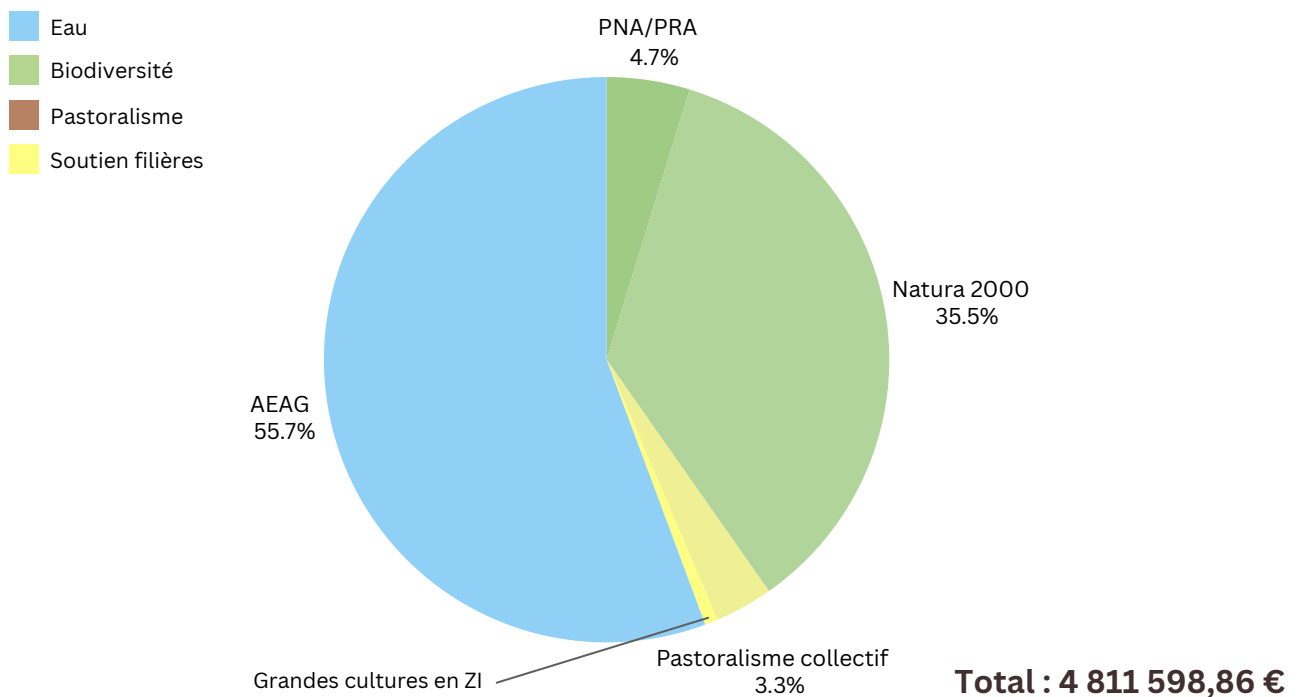
# Répartition des PAEC lotois selon les enjeux



- Biodiversité / Natura 2000
- Biodiversité / Plans d'action en faveur des espèces menacées
- Pastoralisme collectif
- Soutien aux filières / Grandes cultures
- Eau/ AEAG

Une cartographie en ligne est accessible sur ce lien : [https://carto.picto-occitanie.fr/1/Carte\\_paec\\_valides\\_2023\\_2027.map](https://carto.picto-occitanie.fr/1/Carte_paec_valides_2023_2027.map)

## Répartition de l'enveloppe 2023-2025



Octobre 2024

Nous avons choisi de présenter le montant des enveloppes financières allouées pour tous les PAEC présents dans le département, dont les PAEC inter-départementaux. La part des financements concernant d'autres départements n'est pas à ce stade connue avec précision.



## PAEC Vallée de la Dordogne Quercynoise

EPIDOR  
EPTB Dordogne



Ouverture :  
2023-2025



2 territoires



6 types MAEC  
ouvertes



Partenaires principaux : ADASEA d'OC,  
CA46, Département 46



## PAEC Messicoles (09-12-31-32-46-81-82)



Ouverture :  
2024-2025



1 territoire



1 MAEC ouverte



Partenaires principaux : ADASEA, PNR  
Grands Causses et Causses du Quercy,  
programme MESSIFLORE



Parc  
naturel  
régional  
des Causses  
du Quercy

## PAEC Parc naturel régional des Causses du Quercy - Sites Natura 2000



Ouverture :  
2023-2025



6 territoires



4 types de MAEC  
ouvertes



Partenaires principaux : ADASEA d'OC,  
CA46, Département 46



LE DÉPARTEMENT

## PAEC Espaces Embroussaillés- Biodiversité du Lot



Ouverture : 2023



2 territoires



3 MAEC ouvertes



Partenaires principaux : ADASEA d'OC,  
CA46, CEN Occitanie,  
PNR Causses du Quercy, SCOPELA



## PAEC Soutien des exploitations de grandes cultures en zone à faible potentiel agronomique sur le Quercy Blanc lotois



Ouverture : 2023



1 territoire



1 MAEC ouverte



Partenaires principaux : ADASEA  
d'OC, Arbres, Haies et Paysage 46

## PAEC Zone prioritaire du bassin du Célé Partie lotoise



Ouverture :  
2024-2025



2 territoires



4 types de MAEC  
ouvertes



Partenaires principaux : CA46,  
département 46



**adasea**  
d'OC  
au cœur des territoires

## PAEC Bassin versant du Lemboulas (46-82)



Ouverture :  
2024-2025



1 territoire



4 MAEC ouvertes



Partenaires principaux : CA46,  
département 66



Ouverture :  
2024-2025



2 territoires



6 MAEC ouvertes



Partenaires principaux  
: ADASEA d'OC,  
CA46, AHP46

## PAEC Bassins versants de la Bave, du Mamoul et de la Cère lotoise