

Les PAEC dans le département de l'Hérault

Octobre 2024

Les MAEC (Mesures agro-environnementales et climatiques) permettent d'accompagner les exploitations agricoles qui s'engagent dans le développement de pratiques agricoles favorables à l'environnement ou dans le maintien de telles pratiques lorsqu'elles sont menacées de disparition. Elles permettent aux agriculteurs de bénéficier d'une aide financière dans le cadre d'un contrat d'une durée de cinq ans. Calculée selon le nombre d'hectares, cette indemnisation doit compenser les coûts supplémentaires et manques à gagner pendant leur période de transition écologique.

En Occitanie, suite à la concertation menée en 2022 avec les organisations professionnelles agricoles et les partenaires (Agences de l'eau, Conseil régional, DREAL), **4 enjeux** ont été définis : **Eau - Biodiversité - Pastoralisme - Soutien à la transition de filières.**

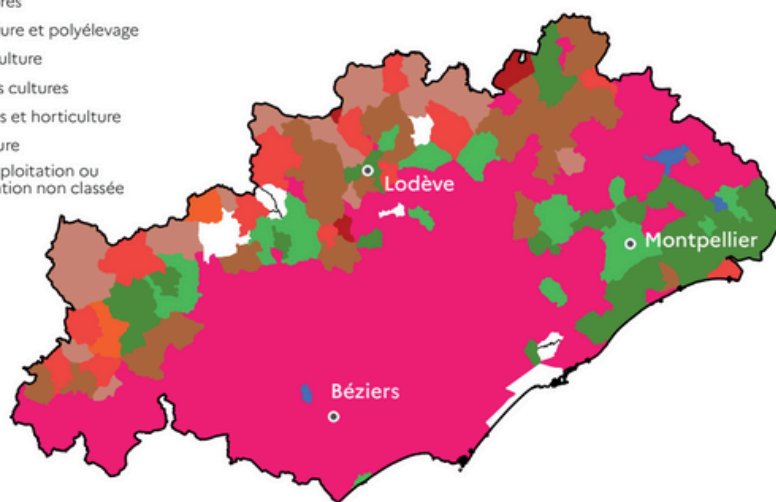
Sur ces enjeux, les porteurs de projets peuvent proposer et animer des projets agro-environnementaux et climatiques (PAEC) auprès des exploitants qui pourront souscrire des MAEC.

106 PAEC ont été déposés dans le cadre d'appels à projets régionaux PAEC 2023 - 2025. Cela représente **192 territoires** différents pour une surface totale de 79 036,56 km² (y/c superpositions).

L'Hérault compte 7 PAEC situés exclusivement sur le territoire départemental et 5 PAEC interdépartementaux.

Orientations technico-économiques principales des communes de l'Hérault en 2020

- Bovins lait et bovins mixte
- Bovins viande
- Ovins, caprins
- Granivores
- Polyculture et polyélevage
- Arboriculture
- Grandes cultures
- Légumes et horticulture
- Viticulture
- Pas d'exploitation ou exploitation non classée



Sources : ©IGN BDCARTO© IGN ROUTES 500 *Données Agreste Recensement agricole 2020*Protocole IGN/MAAF 2011

Hérault

Superficie : 610 100 ha
(INSEE 2021)

SAU : 191 200 ha (Agreste
2024)

2023

Surface totale des PAEC validés¹ : 294 227,54 ha (y/c superpositions)

Surface totale déclarée en MAEC² : 13 961,1 ha

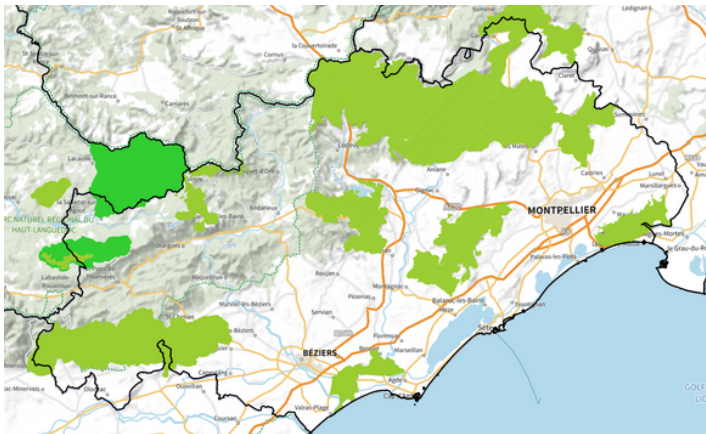
Surface totale engagée en MAEC³ : 9 998,31 ha

1 - Superficie couverte par des PAEC présents dans l'Hérault

2 - Surface demandée en contractualisation

3 - Surface effective contractualisée en MAEC

Répartition des PAEC selon les enjeux - Hérault



BIODIVERSITÉ

- Plans d'action en faveur des espèces menacées
- Natura 2000

EAU

- AERMC



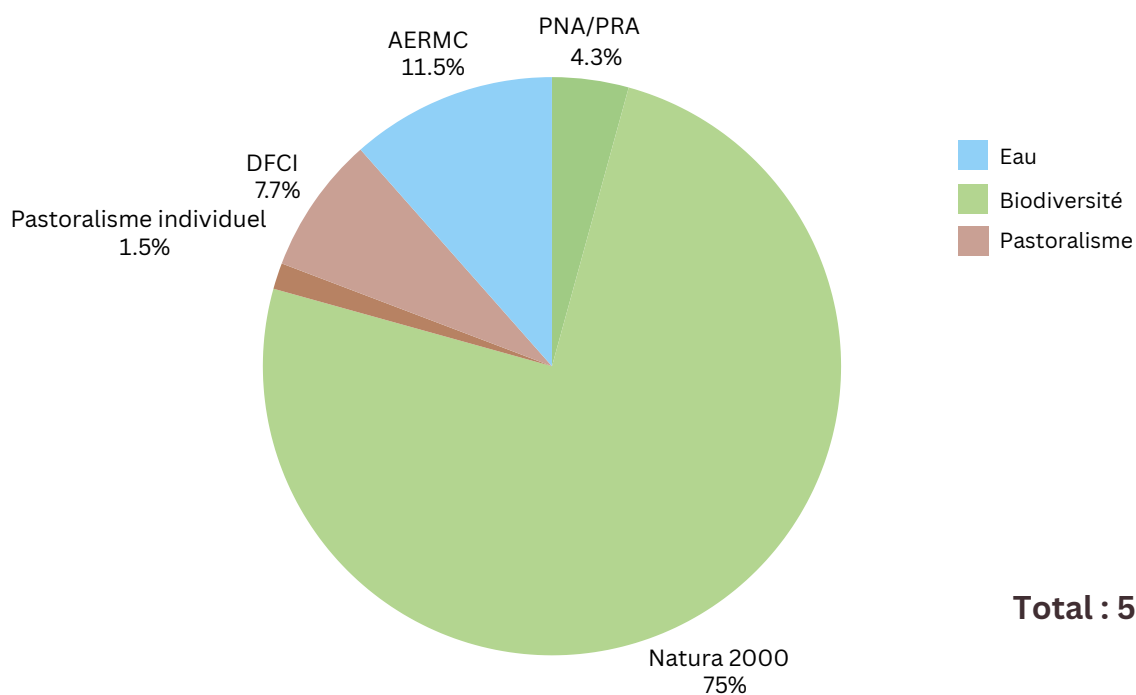
PASTORALISME

- Pastoralisme individuel
- Lutte contre les incendies



Une cartographie en ligne est accessible sur ce lien : https://carto.picto-occitanie.fr/1/Carte_paec_valides_2023_2027.map

Répartition de l'enveloppe 2023-2025



Total : 5 712 829,81 €

Octobre 2024

Nous avons choisi de présenter le montant des enveloppes financières allouées pour tous les PAEC présents dans le département, dont les PAEC inter-départementaux. La part des financements concernant d'autres départements n'est pas à ce stade connue avec précision.

PAEC Natura 2000 Haut-Languedoc (34-81)



Ouverture : 2023-2025



7 territoires



8 types de MAEC ouvertes



Partenaires principaux : CA81

PAEC Haut-Languedoc (34-81)



Ouverture : 2023-2025



3 territoires



1 type de MAEC ouvertes



Partenaires principaux : CA 81



PAEC Causse et Contreforts du Larzac (30)-34



Ouverture : 2023-2025



1 territoire



7 MAEC ouvertes



Partenaires principaux : CEN Occitanie, CA 34



PAEC Est et Sud de Béziers



Ouverture : 2023-2025



1 territoire



9 MAEC ouvertes



Partenaires principaux : Conservatoire du littoral, CA34, CEN, CD34, Fédération départementales des chasseurs



PAEC Etang de Mauguio



Ouverture : 2023-2025



1 territoire



8 MAEC ouvertes



Partenaires principaux : Pays de l'Or, Conservatoire du littoral, CA24, ADVAH, CD34



PAEC Gorges du Rieutord, Fage, Cagnasses (30-34)



Ouverture : 2023-2025



1 territoire



4 MAEC ouvertes



Partenaires principaux : CA34, CA30



PAEC Plaine Villeveyrac-Montagnac



Ouverture : 2023-2024



1 territoire



8 MAEC ouvertes



Partenaires principaux : CEN, CA34



PAEC Salagou



Ouverture : 2023



1 territoire



7 MAEC ouvertes



Partenaires principaux : CA34, Civam Bio34, structures naturalistes



VALLÉE DE L'HÉRAULT
COMMUNAUTÉ DE COMMUNES

PAEC Vallée de l'Hérault



Ouverture :
2023-2024



1 territoire



4 MAEC ouvertes



Partenaires principaux : Communauté
de Communes Grand Pic Saint Loup,
CA34, CEN



PAEC Hautes garrigues et Pic Saint-Loup



Ouverture :
2023-2024



1 territoire



6 MAEC ouvertes



Partenaires principaux : Communauté
de Communes Vallée de l'Hérault,
CA34, CEN



PAEC Grand Narbonne Enjeu Eau (11-34)



Ouverture :
2024-2025



2 territoires



5 MAEC ouvertes



Partenaires principaux
: CA11, coopératives
agricoles



PAEC Maintien des pratiques agropastorales favorables aux paysages et la prévention des feux de forêts



Ouverture :
2023-2025



2 territoires



4 MAEC ouvertes



Partenaires principaux : ONF, Conseil
départemental 34, SDIS, DDTM