

# Les PAEC dans le département des Hautes-Pyrénées

Octobre 2024

**Les MAEC (Mesures agro-environnementales et climatiques)** permettent d'accompagner les exploitations agricoles qui s'engagent dans le développement de pratiques agricoles favorables à l'environnement ou dans le maintien de telles pratiques lorsqu'elles sont menacées de disparition. Elles permettent aux agriculteurs de bénéficier d'une aide financière dans le cadre d'un contrat d'une durée de cinq ans. Calculée selon le nombre d'hectares, cette indemnisation doit compenser les coûts supplémentaires et manques à gagner pendant leur période de transition écologique.

En Occitanie, suite à la concertation menée en 2022 avec les organisations professionnelles agricoles et les partenaires (Agences de l'eau, Conseil régional, DREAL), **4 enjeux** ont été définis : **Eau - Biodiversité - Pastoralisme - Soutien à la transition de filières.**

Sur ces enjeux, les porteurs de projets peuvent proposer et animer des projets agro-environnementaux et climatiques (PAEC) auprès des exploitants qui pourront souscrire des MAEC.

**106 PAEC** ont été déposés dans le cadre d'appels à projets régionaux PAEC 2023 - 2025. Cela représente **192 territoires** différents pour une surface totale de 79 036,56 km<sup>2</sup> (y/c superpositions).

**Dans les Hautes-Pyrénées on compte 14 PAEC situés exclusivement sur le territoire départemental et 3 PAEC interdépartementaux.**

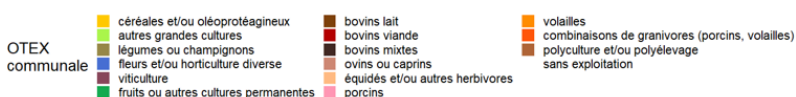
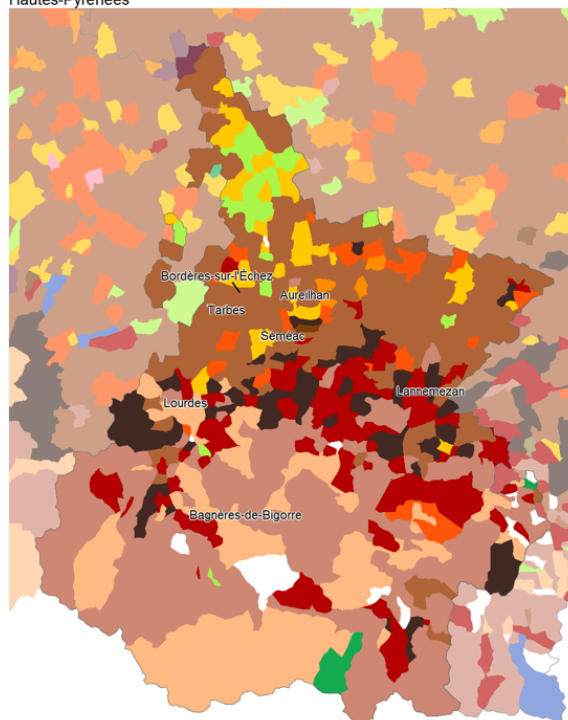
## Hautes-Pyrénées

**Superficie :** 450 000 ha (INSEE 2021)  
**SAU :** 240 400 ha (Agreste 2024)

## 2023

**Surface totale des PAEC validés<sup>1</sup> :**  
251 249,30 ha (y/c superpositions)  
**Surface totale déclarée en MAEC<sup>2</sup> :**  
16 594,01 ha  
**Surface totale engagée en MAEC<sup>3</sup> :**  
14 441,29 ha

Orientation technico-économique  
Hautes-Pyrénées



source : Agreste – recensement agricole 2020  
fond carto. : d'après IGN – ADMIN EXPRESS 2023

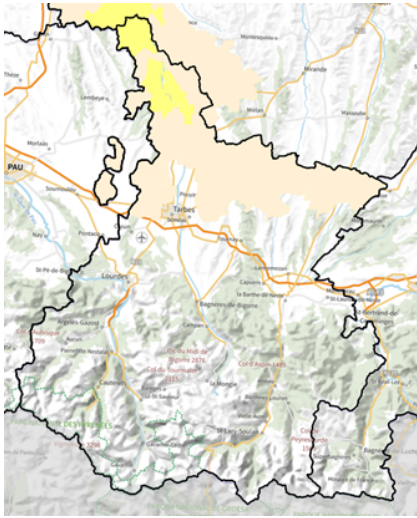
1 - Superficie couverte par des PAEC présents dans les Hautes-Pyrénées

2- Surface demandée en contractualisation

3 - Surface effective contractualisée en MAEC

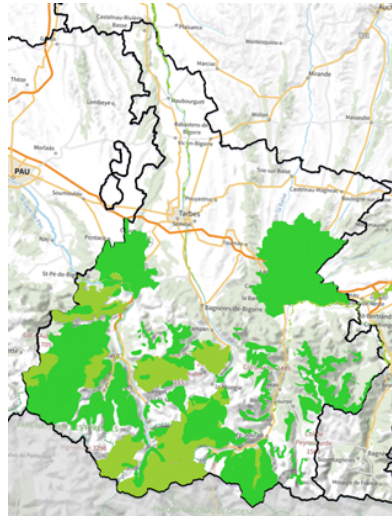
# Répartition des PAEC selon les enjeux - Hautes-Pyrénées

## SOUTIEN AUX FILIÈRES



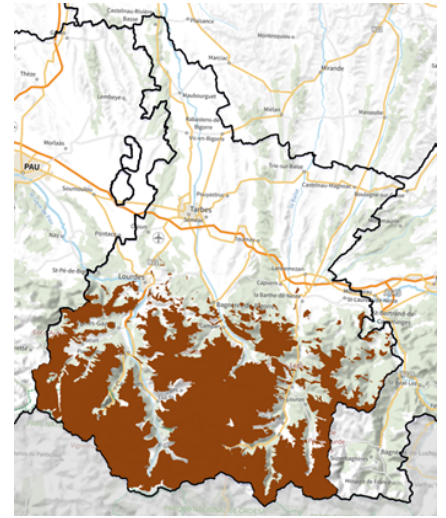
- Grandes cultures
- Polyculture élevage

## BIODIVERSITÉ



- Plans d'action en faveur des espèces menacées
- Natura 2000

## PASTORALISME

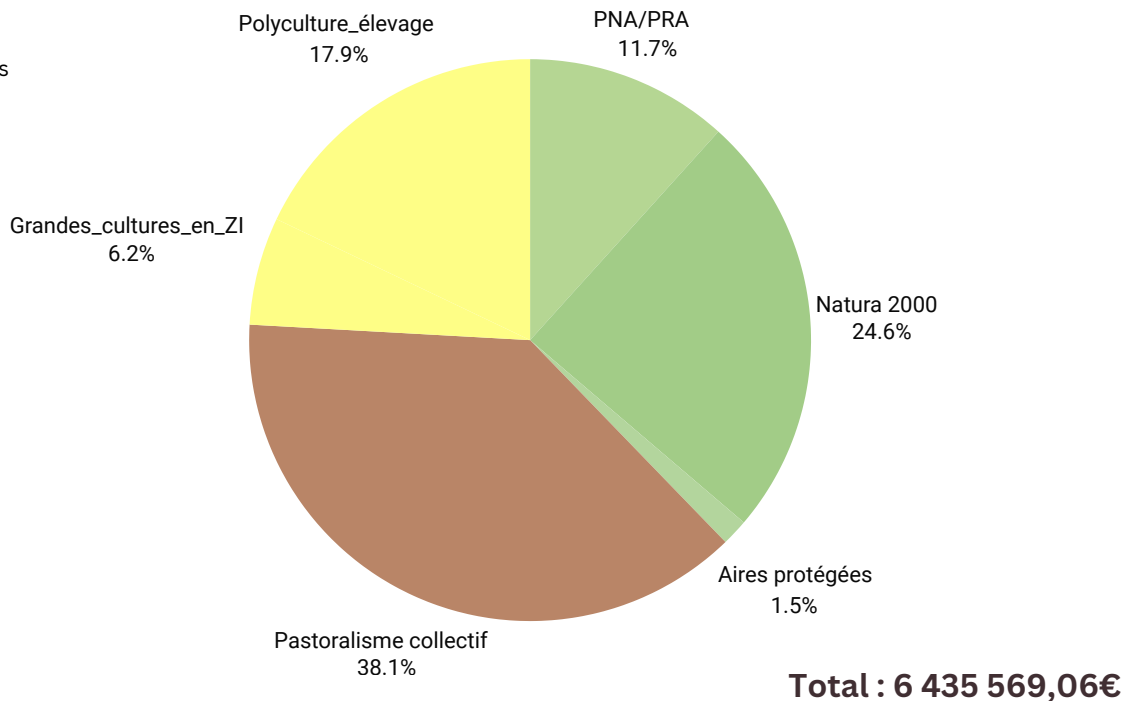


- Pastoralisme collectif

Une cartographie en ligne est accessible sur ce lien : [https://carto.picto-occitanie.fr/1/Carte\\_paec\\_valides\\_2023\\_2027.map](https://carto.picto-occitanie.fr/1/Carte_paec_valides_2023_2027.map)

## Répartition de l'enveloppe 2023-2025

- Biodiversité
- Pastoralisme
- Soutien filières



Octobre 2024

Nous avons choisi de présenter le montant des enveloppes financières allouées pour tous les PAEC présents dans le département, dont les PAEC inter-départementaux. La part des financements concernant d'autres départements n'est pas à ce stade connue avec précision.



## PAEC Vallée de l'Adour (32-65)



Ouverture : 2024



1 territoire



7 MAEC ouvertes



Partenaires principaux : ADASEA 32

## ASSOCIATION LA FRÉNETTE

## PAEC Réserve Naturelle Régionale d'Aulon



Ouverture : 2024

1 territoire



1 MAEC ouverte



Partenaires principaux : GIP-CRPGE



## PAEC Granquet, Pibeste et Soum d'Ech



Ouverture : 2023-2025



1 territoire



4 MAEC ouvertes



Partenaires principaux : GIP-CRPGE, CA65, Conservatoire botanique national



## PAEC Garonne Amont (65-31)



Ouverture : 2023-2025



1 territoire

15 MAEC ouvertes



Partenaires principaux : CD31, Nature en Occitanie, Action Recherche Environnement Midi-Pyrénées



## PAEC du site Natura 2000 "Rioumajou - Moudang"



Ouverture : 2023-2025



1 territoire



2 MAEC ouvertes



Partenaires principaux : comité de suivi du site Natura 2000



## PAEC Site Natura 2000 "Néouvielle"



Ouverture : 2023



1 territoire

3 MAEC ouvertes



Partenaires principaux : GIP-CRPGE



## PAEC Site Natura 2000 des Gaves de Pau et de Cauterets (et gorges de Cauterets)



Ouverture : 2023-2024



1 territoire



7 MAEC ouvertes



Partenaires principaux : CA65

## PAEC Site Natura 2000 de Tourbière et lac de Lourdes



Ouverture : 2023-2024



1 territoire



6 MAEC ouvertes



Partenaires principaux : CA65




## PAEC Zones humides du Val d'Azun

  
Ouverture :  
2023-2024

  
1 territoire

  
4 MAEC ouvertes


  
Partenaires principaux : AREMIP,  
Agence de l'Eau AG

## PAEC Zones humides du plateau de Lannemezan et du piémont lourdaïs

  
Ouverture :  
2023-2025


  
1 territoire


  
4 MAEC ouvertes


  
Partenaires principaux : AREMIP,  
Agence de l'Eau AG




## PAEC du site Natura 2000 "Liset de Hount Blanque"

  
Ouverture :  
2023-2025


  
1 territoire


  
5 MAEC ouvertes


  
Partenaires principaux : GIP-CRPGE,  
CA65, ONF




## PAEC Grand tétras estives Hautes-Pyrénées

  
Ouverture :  
2023-2025

  
1 territoire

  
3 MAEC ouvertes

  
Partenaires principaux : GIP-CRPGE



## PAEC Pyrénées Vallées des Gaves 1

  
Ouverture :  
2023-2024


  
1 territoire


  
4 MAEC ouvertes


  
Partenaires principaux : CA65,  
GIP-CRPGE

## PAEC Pyrénées Vallées des Gaves 2

  
Ouverture :  
2023-2025

  
3 territoires

  
3 types de MAEC  
ouvertes

  
Partenaires principaux : CA65,  
GIP-CRPGE

## PAEC Pyrénées Vallées des Gaves 3

  
Ouverture :  
2023-2025

  
3 territoires

  
3 types de MAEC  
ouvertes

  
Partenaires principaux : CA65,  
GIP-CRPGE



## PAEC Surfaces herbagères et pastorales sur les surfaces collectives des Hautes-Pyrénées



Ouverture :  
2023-2024



1 territoire



1 MAEC ouverte



Partenaires principaux : CA65,  
EPLEFPA, PN Pyrénées, CEN, OFB, ONF,  
Observatoire des Galliformes des  
Montagnes

# ENJEU SOUTIEN AUX FILIÈRES



## PAEC Territoire de transition agro-écologique en polyculture et élevage - Hautes-Pyrénées, Gers (65-32)



Ouverture : 2023



2 territoires



5 MAEC ouvertes



Partenaires principaux :  
CA32