

Les PAEC dans le département de la Haute-Garonne

Octobre 2024

Les MAEC (Mesures agro-environnementales et climatiques) permettent d'accompagner les exploitations agricoles qui s'engagent dans le développement de pratiques agricoles favorables à l'environnement ou dans le maintien de telles pratiques lorsqu'elles sont menacées de disparition. Elles permettent aux agriculteurs de bénéficier d'une aide financière dans le cadre d'un contrat d'une durée de cinq ans. Calculée selon le nombre d'hectares, cette indemnisation doit compenser les coûts supplémentaires et manques à gagner pendant leur période de transition écologique.

En Occitanie, suite à la concertation menée en 2022 avec les organisations professionnelles agricoles et les partenaires (Agences de l'eau, Conseil régional, DREAL), **4 enjeux** ont été définis : **Eau - Biodiversité - Pastoralisme - Soutien à la transition de filières.**

Sur ces enjeux, les porteurs de projets peuvent proposer et animer des projets agro-environnementaux et climatiques (PAEC) auprès des exploitants qui pourront souscrire des MAEC.

106 PAEC ont été déposés dans le cadre d'appels à projets régionaux PAEC 2023 - 2025. Cela représente **192 territoires** différents pour une surface totale de 79 036,56 km² (y/c superpositions).

La Haute-Garonne compte 7 PAEC situés exclusivement sur le territoire départemental et 4 PAEC interdépartementaux.

Haute-Garonne

Superficie : 630 900 ha
(INSEE 2021)
SAU : 360 700 ha (Agreste
2024)

2023

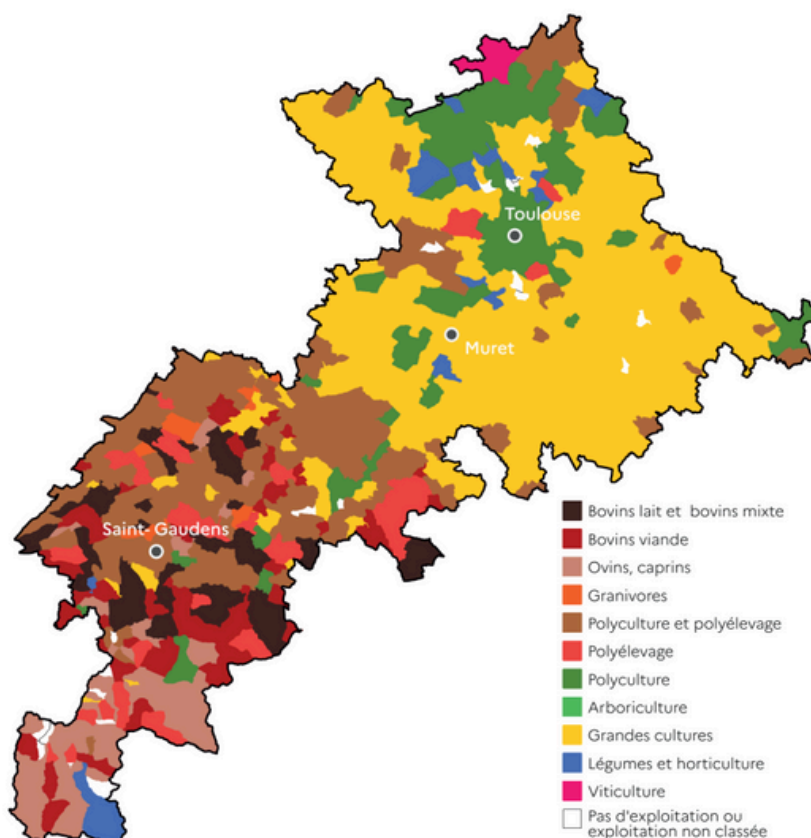
**Surface totale des PAEC
validés¹** : 1 012 417,29 ha
(y/c superpositions)
**Surface totale déclarée en
MAEC²** : 21 284,35 ha
**Surface totale engagée en
MAEC³** : 13 667,97 ha

1 - Superficie couverte par des PAEC
présents dans la Haute-Garonne

2 - Surface demandée en
contractualisation

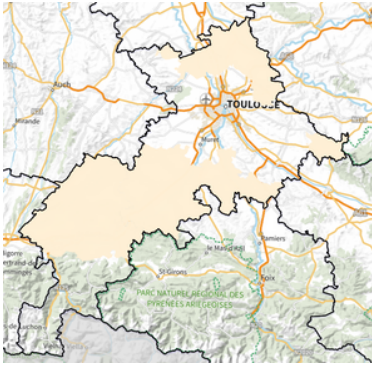
3 - Surface effective contractualisée en
MAEC

Orientations technico-économiques principales des communes de Haute-Garonne en 2020



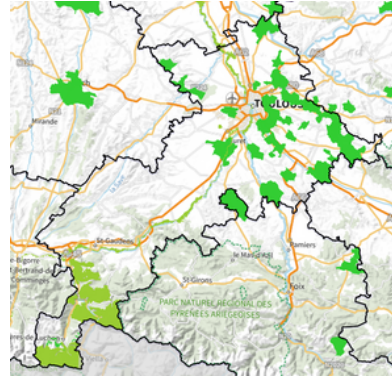
Répartition des PAEC selon les enjeux - Haute-Garonne

SOUTIEN AUX FILIÈRES



- Grandes cultures en ZI
- Polyculture élevage

BIODIVERSITÉ



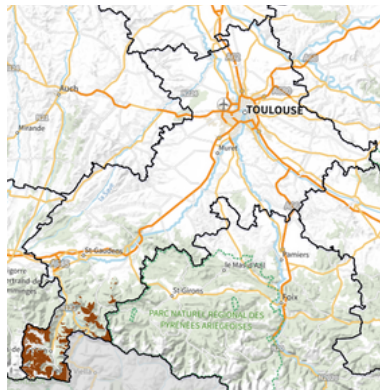
- Plans d'action en faveur des espèces menacées
- Natura 2000

EAU



- AEAG

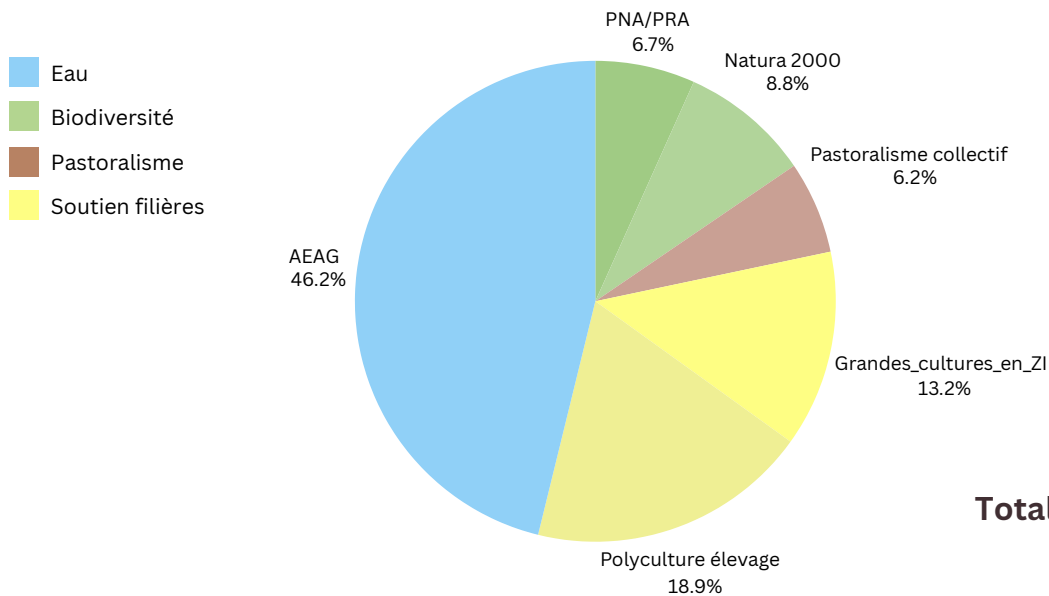
PASTORALISME



- Pastoralisme collectif

Une cartographie en ligne est accessible sur ce lien : https://carto.picto-occitanie.fr/1/Carte_paec_valides_2023_2027.map

Répartition de l'enveloppe 2023-2025



Total : 10 391 621,82 €

Octobre 2024

Nous avons choisi de présenter le montant des enveloppes financières allouées pour tous les PAEC présents dans le département, dont les PAEC inter-départementaux. La part des financements concernant d'autres départements n'est pas à ce stade connue avec précision.



PAEC Messicoles (09-12-31-32-46-81-82)



Ouverture :
2023-2025



1 territoire



1 MAEC ouverte



Partenaires principaux : ADASEA, PNRGC&CQ, programme Messiflore

PAEC Bellevalia romana (09-31-81-82)



Ouverture :
2023-2025



1 territoire



7 MAEC ouvertes



Partenaires principaux : ADASEA Gers & Oc, programme Urbaflore



PAEC Côtes de Biell et Montoussé



Ouverture :
2023-2025



1 territoire



6 MAEC ouvertes



Partenaires principaux : AERMIP



PAEC Natura 2000 en Pyrénées Haut-Garonnaises



Ouverture :
2023-2025



3 territoires



6 MAEC ouvertes



Partenaires principaux : AERMIP, CA31



PAEC Garonne Amont (65-31)



Ouverture :
2023-2025



1 territoire



15 MAEC ouvertes



Partenaires principaux : CD31, Nature en Occitanie, Action Recherche Environnement Midi-Pyrénées

PAEC Garonne Aval (31-82)



Ouverture :
2023-2025



1 territoire



13 MAEC ouvertes



Partenaires principaux : Département 31, Nature en Occitanie



PAEC en faveur du pastoralisme collectif et du Grand Tétrás sur les estives de Haute-Garonne



Ouverture : 2023-2025



2 territoires



4 MAEC ouvertes



Partenaires principaux : AREMIP, Fédération de chasse, CCPGH

ENJEU EAU



PAEC Eau et sol Garonne amont 31



Ouverture : 2023-2025



1 territoire



6 MAEC ouvertes



Partenaires principaux : CA31



Action Recherche Environnement Midi-Pyrénées

PAEC Préservation des zones humides du Comminges



Ouverture : 2023-2025



1 territoire



5 MAEC ouvertes



Partenaires principaux : CA31

ENJEU SOUTIEN AUX FILIÈRES

PAEC Soutien aux grandes cultures dans les zones à faible potentiel agronomique



Ouverture : 2023



1 territoire



1 MAEC ouverte



Partenaires principaux : syndicats, coopératives, CER France, organismes professionnels



PAEC Maintien de la polyculture-élevage Haute-Garonne



Ouverture : 2023



2 territoires



2 types de MAEC ouvertes



Partenaires principaux : Conseil départemental 31