

Les PAEC dans le département du Gers

Octobre 2024

Les **MAEC (Mesures agro-environnementales et climatiques)** permettent d'accompagner les exploitations agricoles qui s'engagent dans le développement de pratiques agricoles favorables à l'environnement ou dans le maintien de telles pratiques lorsqu'elles sont menacées de disparition. Elles permettent aux agriculteurs de bénéficier d'une aide financière dans le cadre d'un contrat d'une durée de cinq ans. Calculée selon le nombre d'hectares, cette indemnisation doit compenser les coûts supplémentaires et manques à gagner pendant leur période de transition écologique.

En Occitanie, suite à la concertation menée en 2022 avec les organisations professionnelles agricoles et les partenaires (Agences de l'eau, Conseil régional, DREAL), **4 enjeux** ont été définis : **Eau - Biodiversité - Pastoralisme - Soutien à la transition de filières.**

Sur ces enjeux, les porteurs de projets peuvent proposer et animer des projets agro-environnementaux et climatiques (PAEC) auprès des exploitants qui pourront souscrire des MAEC.

106 PAEC ont été déposés dans le cadre d'appels à projets régionaux PAEC 2023 - 2025. Cela représente **192 territoires** différents pour une surface totale de 79 036,56 km² (y/c superpositions).

Le Gers compte 5 PAEC situés exclusivement sur le territoire départemental et 4 PAEC interdépartementaux.

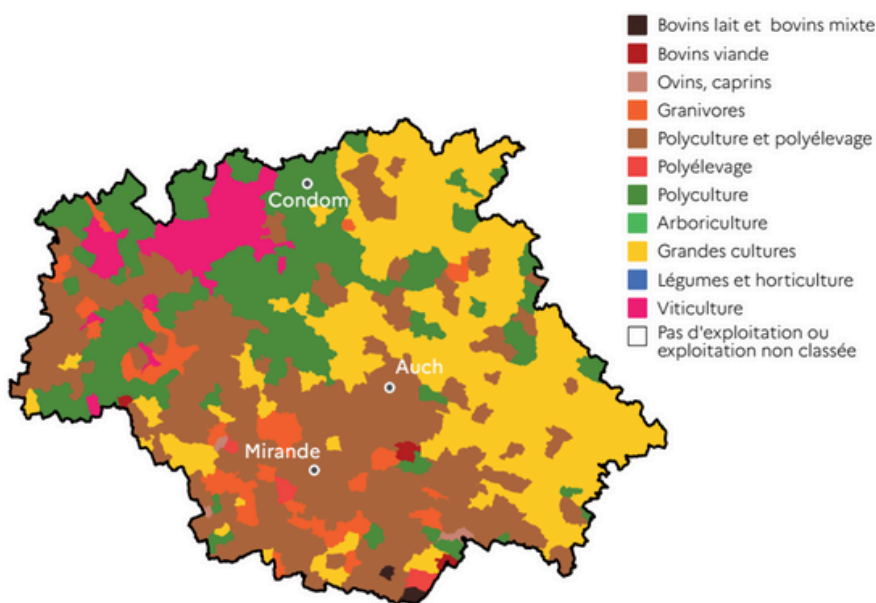
Gers

Superficie : 625 680 ha
(INSEE 2021)
SAU : 464 800 ha (Agreste
2024)

2023

Surface totale des PAEC validés¹ : 1 749 386,24 ha
(y/c superpositions)
Surface totale déclarée en MAEC² : 19 940,55 ha
Surface totale engagée en MAEC³ : 14 197,85 ha

Orientations technico-économiques principales des communes du Gers.

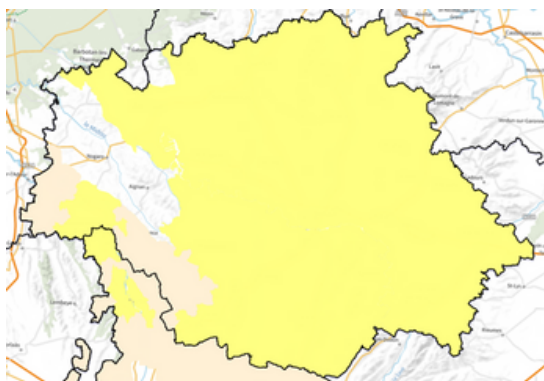


Sources : ©IGN BDCARTO © IGN ROUTES 500 *Données Agreste Recensement agricole 2020*Protocole IGN/MAAF 2011

1 - Superficie couverte par des PAEC présents dans le Gers
2 - Surface demandée en contractualisation
3 - Surface effective contractualisée en MAEC

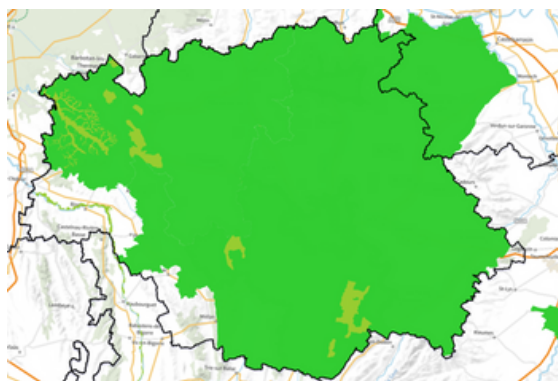
Répartition des PAEC gersois selon les enjeux

SOUTIEN AUX FILIÈRES



- Grandes cultures en ZI
- Polyculture élevage

BIODIVERSITÉ



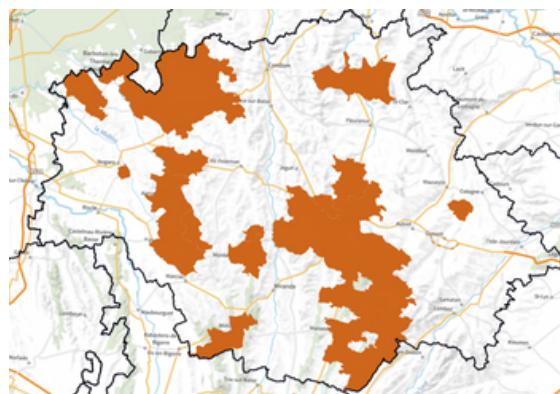
- Plans d'action en faveur des espèces menacées
- Natura 2000

EAU



- AEAG

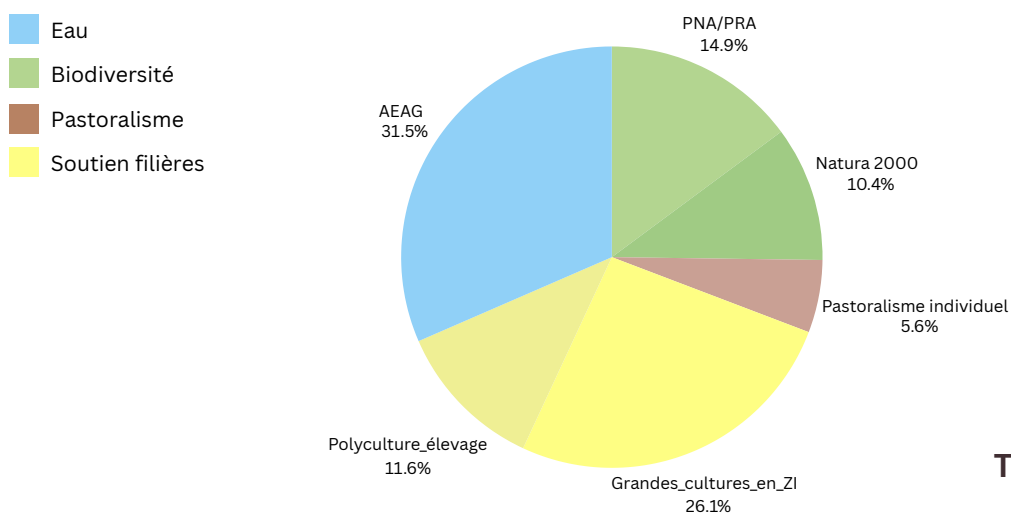
PASTORALISME



- Pastoralisme individuel

Une cartographie en ligne est accessible sur ce lien : https://carto.picto-occitanie.fr/1/Carte_paec_valides_2023_2027.map

Répartition de l'enveloppe 2023-2025



Total : 9 976 537,52 €

Octobre 2024

Nous avons choisi de présenter le montant des enveloppes financières allouées pour tous les PAEC présents dans le département, dont les PAEC inter-départementaux. La part des financements concernant d'autres départements n'est pas à ce stade connue avec précision.



PAEC Vallée de l'Adour (32-65)



Ouverture : 2024



1 territoire



7 MAEC ouvertes



Partenaires principaux : ADASEA 32



PAEC Messicoles (09-12-31-32-46-81-82)



Ouverture : 2024-2025



1 territoire



1 MAEC ouverte



Partenaires principaux : ADASEA, PNR Grands Causses et Causses du Quercy, programme MESSIFLORE



adasea 32

PAEC Coteaux Gascons Astarac



Ouverture : 2023-2025



4 territoires



15 types de MAEC ouvertes

PAEC Prairies inondables des rivières de Gascogne (32-82)



Ouverture : 2023-2025



2 territoires



14 MAEC ouvertes



Partenaires principaux : CD32, CA32, Plans d'action en faveur des espèces menacées, SAGE Neste



PAEC PETR Pays d'Armagnac



Ouverture : 2023-2025



4 territoires



16 types de MAEC ouvertes



Partenaires principaux : ADASEA 32



PAEC Midour 32



Ouverture : 2023-2024



1 territoire



6 MAEC ouvertes



Partenaires principaux : CA32



CHAMBRE
D'AGRICULTURE
HAUTES-PYRÉNÉES

PAEC Territoire de transition agro-écologique en polyculture et élevage - Hautes-Pyrénées, Gers (65-32)



Ouverture : 2023



2 territoires



5 MAEC ouvertes



Partenaires principaux :
CA32



CHAMBRE
D'AGRICULTURE
GERS

PAEC Transition des exploitations de grandes cultures en zones à faible potentiel du Gers



Ouverture : 2023



1 territoire



1 MAEC ouverte



Partenaires principaux :
ADASEA 32

PAEC Accompagnement des systèmes de cultures aux transitions agroécologiques sur le territoire du PNR D'Astarac



Ouverture :
2023-2024



1 territoire



1 MAEC ouverte



Partenaires principaux :
ADASEA 32