

Les PAEC dans le département du Gard

Octobre 2024

Les MAEC (Mesures agro-environnementales et climatiques) permettent d'accompagner les exploitations agricoles qui s'engagent dans le développement de pratiques agricoles favorables à l'environnement ou dans le maintien de telles pratiques lorsqu'elles sont menacées de disparition. Elles permettent aux agriculteurs de bénéficier d'une aide financière dans le cadre d'un contrat d'une durée de cinq ans. Calculée selon le nombre d'hectares, cette indemnisation doit compenser les coûts supplémentaires et manques à gagner pendant leur période de transition écologique.

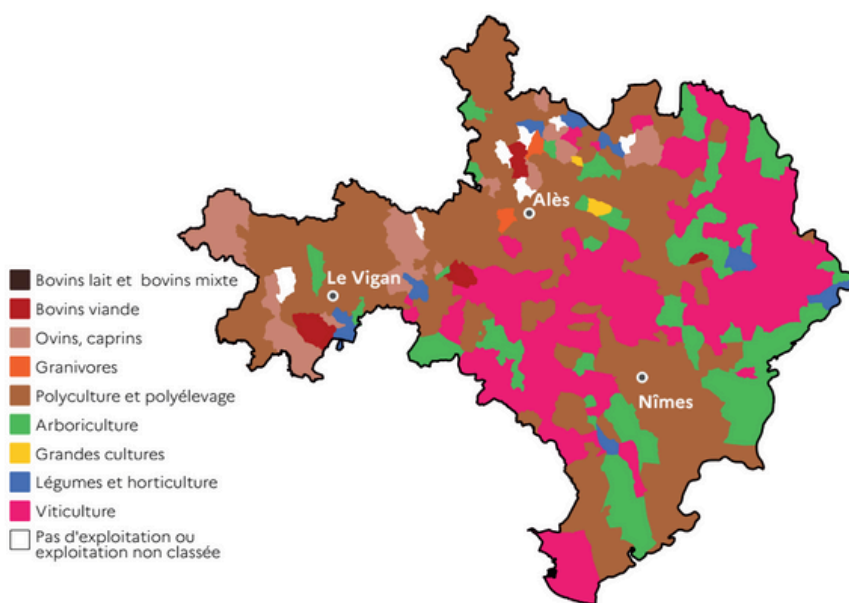
En Occitanie, suite à la concertation menée en 2022 avec les organisations professionnelles agricoles et les partenaires (Agences de l'eau, Conseil régional, DREAL), **4 enjeux** ont été définis : **Eau - Biodiversité - Pastoralisme - Soutien à la transition de filières.**

Sur ces enjeux, les porteurs de projets peuvent proposer et animer des projets agro-environnementaux et climatiques (PAEC) auprès des exploitants qui pourront souscrire des MAEC.

106 PAEC ont été déposés dans le cadre d'appels à projets régionaux PAEC 2023 - 2025. Cela représente **192 territoires** différents pour une surface totale de 79 036,56 km² (y/c superpositions).

Le Gard compte 8 PAEC situés exclusivement sur le territoire départemental et 6 PAEC interdépartementaux.

Orientations technico-économiques principales des communes du Gard en 2020



Sources : ©IGN BDCARTO© IGN ROUTES 500 *Données Agreste Recensement agricole 2020*Protocole IGN/MAAF 2011

Gard

Superficie : 585 300 ha
(INSEE 2021)
SAU : 189 000 ha (Agreste
2024)

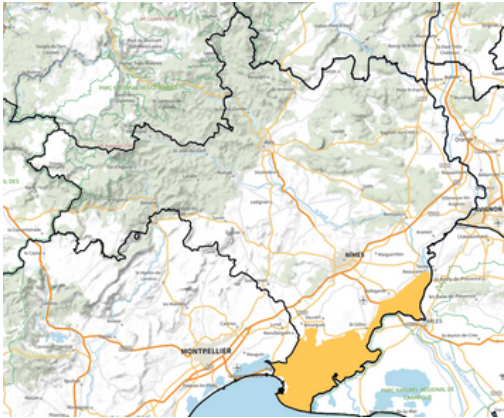
2023

Surface totale des PAEC validés¹ : 657 970,85 ha
(y/c superpositions)
Surface totale déclarée en MAEC² : 46 620,67 ha
Surface totale engagée en MAEC³ : 11 964,37 ha

1 - Superficie couverte par des PAEC présents dans le Gard
2 - Surface demandée en contractualisation
3 - Surface effective contractualisée en MAEC

Répartition des PAEC selon les enjeux - Gard

SOUTIEN AUX FILIÈRES



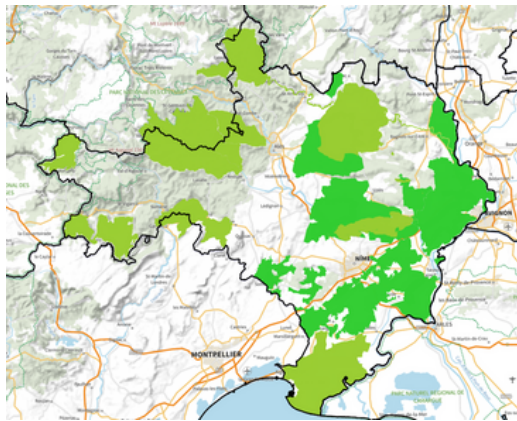
Riziculture

EAU



AERMC

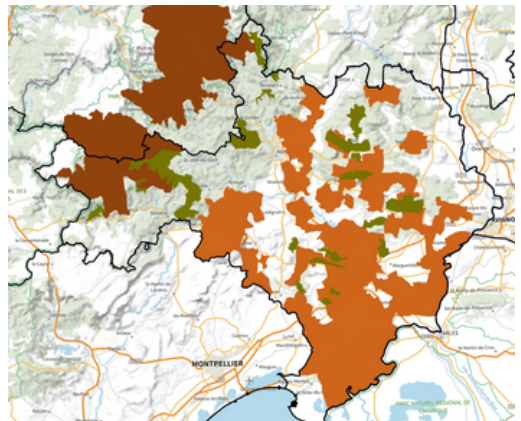
BIODIVERSITÉ



Plan d'actions en faveur des espèces menacées

Natura 2000

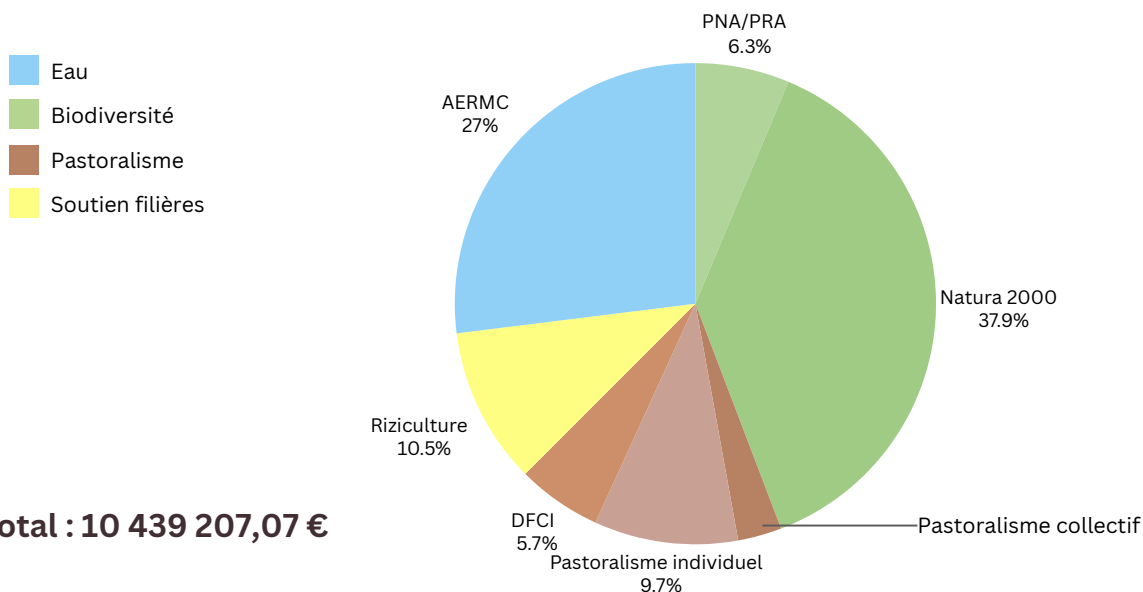
PASTORALISME



Pastoralisme collectif
Lutte contre les incendies
Pastoralisme individuel

Une cartographie en ligne est accessible sur ce lien : https://carto.picto-occitanie.fr/1/Carte_paec_valides_2023_2027.map

Répartition de l'enveloppe 2023-2025



Octobre 2024

Nous avons choisi de présenter le montant des enveloppes financières allouées pour tous les PAEC présents dans le département, dont les PAEC inter-départementaux. La part des financements concernant d'autres départements n'est pas à ce stade connue avec précision.



PAEC Causse Noir et Vallée du Gardon de Saint-Jean (30-48)



Ouverture : 2023-2025



2 territoires



5 types de MAEC ouverte



Partenaires principaux : Communauté de Communes Cévennes au mont Lozère



PAEC Vallée du Gardon de Mialet (30-48)



Ouverture : 2023-2025



1 territoire



5 MAEC ouvertes



Partenaires principaux : Communauté de communes Aigoual Causses Cévennes



PAEC Hautes Vallées Cévenoles (30-48)



Ouverture : 2024-2025



1 territoire



8 MAEC ouvertes



Partenaires principaux : CA30, CA48, CEN, PN des Cévennes, conservatoire Botanique National Méditerranéen de Porquerolles



PAEC Garrigues



Ouverture : 2023-2024



2 territoires



11 types de MAEC ouvertes



Partenaires principaux : COGARD, CA30



PAEC Gorges du Rieutord, Fage, Cagnasses (30-34)



Ouverture : 2023-2025



1 territoire



4 MAEC ouvertes



Partenaires principaux : CA34, CA30



PAEC Causse de Blandas, Campestre et-Luc 30-34)



Ouverture : 2023-2025



1 territoire



4 MAEC ouvertes



Partenaires principaux : CA30, CA34, CPIE Causses Méridionaux, CEN

PAEC Faune des plaines



Ouverture : 2023-2024



6 territoires



12 types de MAEC ouvertes



Partenaires principaux : CEN, OPIE



PAEC Faune des cours d'eau



Ouverture : 2023-2025



5 territoires



8 types de MAEC ouvertes



Partenaires principaux : CEN, OPIE




PAEC Territoire du Parc national des Cévennes (30-48)

 Ouverture : 2023


 2 territoires


 5 MAEC ouvertes


 Partenaires principaux : CA30, CA48, COPAGE




PAEC Camargue Gardoise

 Ouverture : 2023


 2 territoires

 5 MAEC ouvertes

 Partenaires principaux : CA30, CA48, COPAGE




ENJEU PASTORALISME



PAEC Prévention des incendies par le pastoralisme dans le Gard


 Ouverture : 2023-2024


 1 territoire


 3 MAEC ouvertes


 Partenaires principaux : DDTM, DDSIS, ONF

PAEC Maintien du Pastoralisme Individuel dans le Gard

 Ouverture : 2023


 1 territoire

 1 MAEC ouverte


 Partenaires principaux : PAEC juxtaposés





ENJEU EAU




PAEC Captages Prioritaires Gard Rhodanien

 Ouverture : 2023


 1 territoire


 1 MAEC ouverte


 Partenaires principaux : Agglomération du Gard rhodanien




PAEC Protection des Nappes Vistrenque et Costières

 Ouverture : 2024-2025

 1 territoire

 20 types de MAEC ouvertes

 Partenaires principaux : Vignerons créateurs, AOC Costières de Nîmes