

Les PAEC dans le département de l'Aveyron

Octobre 2024

Les MAEC (Mesures agro-environnementales et climatiques) permettent d'accompagner les exploitations agricoles qui s'engagent dans le développement de pratiques agricoles favorables à l'environnement ou dans le maintien de telles pratiques lorsqu'elles sont menacées de disparition. Elles permettent aux agriculteurs de bénéficier d'une aide financière dans le cadre d'un contrat d'une durée de cinq ans. Calculée selon le nombre d'hectares, cette indemnisation doit compenser les coûts supplémentaires et manques à gagner pendant leur période de transition écologique.

En Occitanie, suite à la concertation menée en 2022 avec les organisations professionnelles agricoles et les partenaires (Agences de l'eau, Conseil régional, DREAL), **4 enjeux** ont été définis : **Eau - Biodiversité - Pastoralisme - Soutien à la transition de filières.**

Sur ces enjeux, les porteurs de projets peuvent proposer et animer des projets agro-environnementaux et climatiques (PAEC) auprès des exploitants qui pourront souscrire des MAEC.

106 PAEC ont été déposés dans le cadre d'appels à projets régionaux PAEC 2023 - 2025. Cela représente **192 territoires** différents pour une surface totale de 79 036,56 km² (y/c superpositions).

L'Aveyron compte 4 PAEC situés exclusivement sur le territoire départemental et 2 PAEC interdépartementaux.

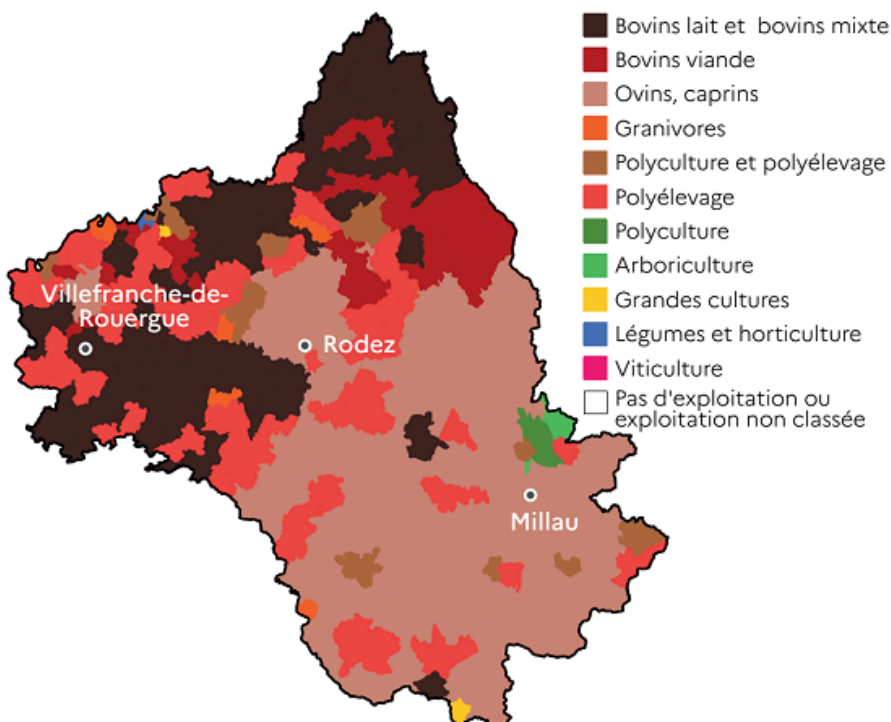
Aveyron

Superficie : 873 500 ha
(INSEE 2021)
SAU : 506 400 ha (Agreste
2024)

2023

**Surface totale des PAEC
validés¹** : 229 853,54 ha (y/c
superpositions)
**Surface totale déclarée en
MAEC²** : 2 814,36 ha
**Surface totale engagée en
MAEC³** : 2 703,97 ha

Orientations technico-économiques des communes de l'Aveyron en 2020



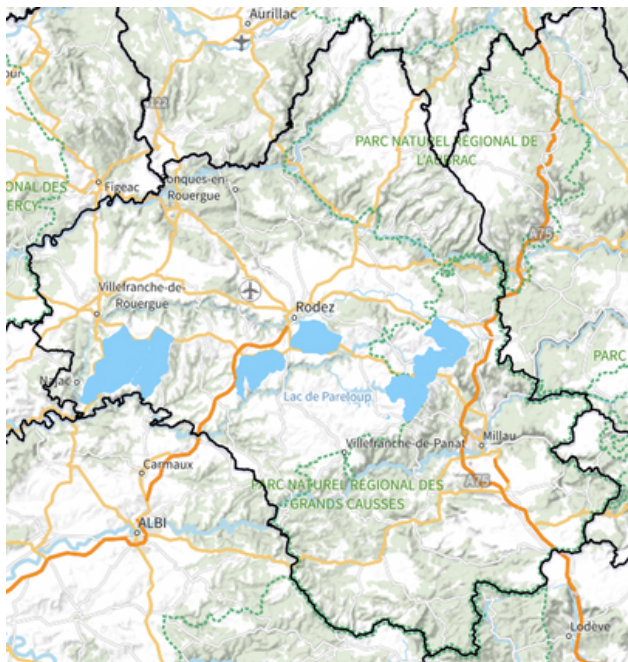
1 - Superficie couverte par des PAEC présents dans l'Aveyron

2 - Surface demandée en contractualisation

3 - Surface effective contractualisée en MAEC

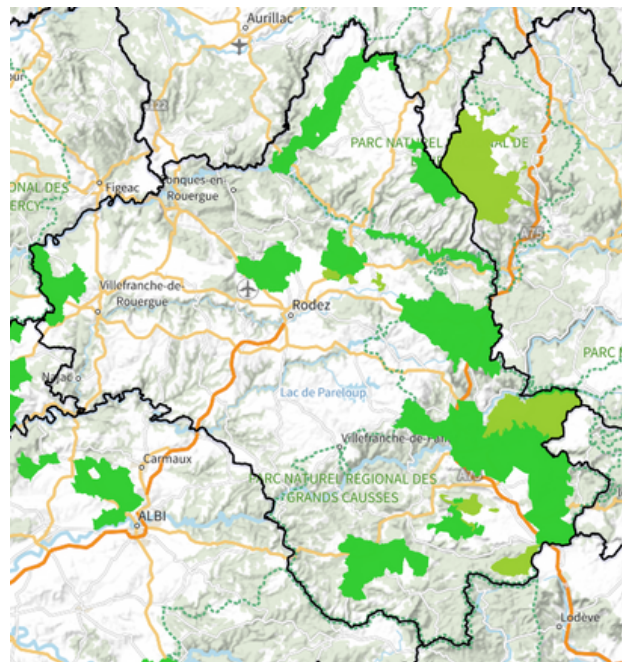
Répartition des PAEC aveyronnais selon les enjeux

EAU



■ AEAG

BIODIVERSITÉ

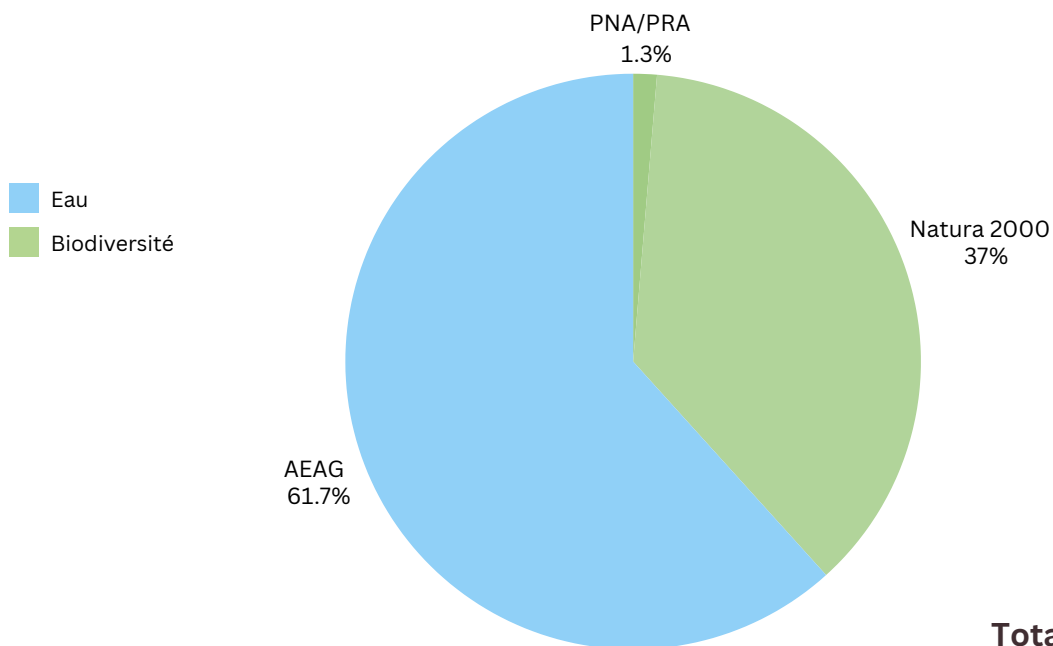


■ Plans d'action en faveur des espèces menacées

■ Natura 2000

Une cartographie en ligne est accessible sur ce lien : https://carto.picto-occitanie.fr/1/Carte_paec_valides_2023_2027.map

Répartition de l'enveloppe 2023-2025



Total : 7 375 904,85 €

Octobre 2024

Nous avons choisi de présenter le montant des enveloppes financières allouées pour tous les PAEC présents dans le département, dont les PAEC inter-départementaux. La part des financements concernant d'autres départements n'est pas à ce stade connue avec précision.



PAEC du Parc naturel régional des Grands Causses



Ouverture : 2023-2025



2 territoires 2 types de MAEC ouvertes



Partenaires principaux : CA12, ADASEA d'Oc



PAEC Messicoles (09-12-31-32-46-81-82)



Ouverture : 2024-2025



1 territoire 1 MAEC ouverte



Partenaires principaux : ADASEA, PNR Grands Causses et Causses du Quercy, programme MESSIFLORE



PAEC Vieux arbres de la haute vallée de l'Aveyron et des abords du Causse Comtal



Ouverture : 2024-2025



1 territoire 5 MAEC ouvertes



Partenaires principaux : commune de Bozouls



PAEC Aubrac Occitan (12-48)



Ouverture : 2023-2025



2 territoires 5 types de MAEC ouvertes



Partenaires principaux : COPAGE, Adasea Oc, CdC Hautes terres de l'Aubrac



PAEC Viaur



Ouverture : 2023-2025



4 territoires 9 types de MAEC ouvertes



Partenaires principaux : Adasea d'Oc



PAEC Aveyron Amont



Ouverture : 2023-2025



3 territoires 9 types de MAEC ouvertes



Partenaires principaux : Adasea d'Oc