

Les PAEC dans le département de l'Aude

Octobre 2024

Les MAEC (Mesures agro-environnementales et climatiques) permettent d'accompagner les exploitations agricoles qui s'engagent dans le développement de pratiques agricoles favorables à l'environnement ou dans le maintien de telles pratiques lorsqu'elles sont menacées de disparition. Elles permettent aux agriculteurs de bénéficier d'une aide financière dans le cadre d'un contrat d'une durée de cinq ans. Calculée selon le nombre d'hectares, cette indemnisation doit compenser les coûts supplémentaires et manques à gagner pendant leur période de transition écologique.

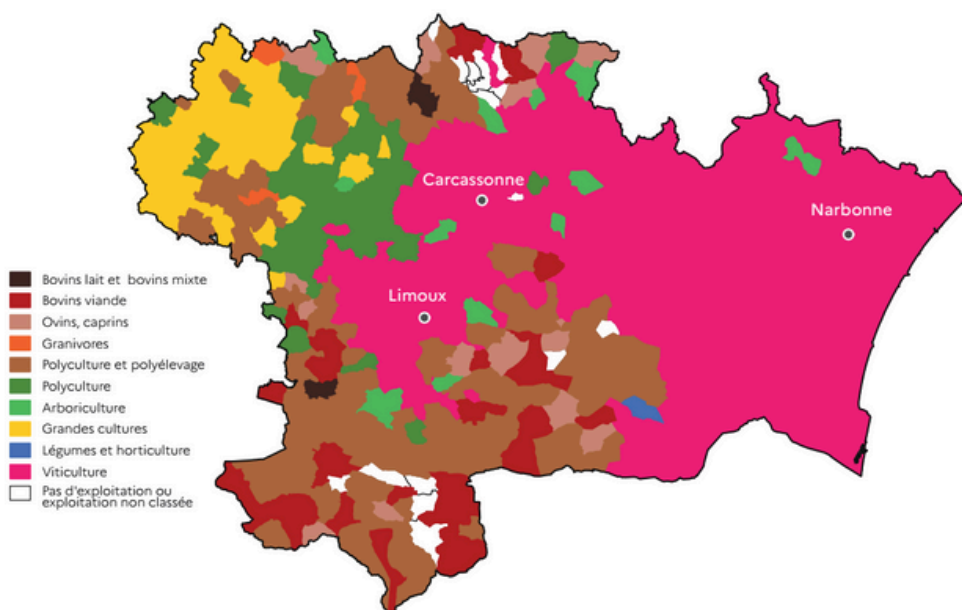
En Occitanie, suite à la concertation menée en 2022 avec les organisations professionnelles agricoles et les partenaires (Agences de l'eau, Conseil régional, DREAL), **4 enjeux** ont été définis : **Eau - Biodiversité - Pastoralisme - Soutien à la transition de filières.**

Sur ces enjeux, les porteurs de projets peuvent proposer et animer des projets agro-environnementaux et climatiques (PAEC) auprès des exploitants qui pourront souscrire des MAEC.

106 PAEC ont été déposés dans le cadre d'appels à projets régionaux PAEC 2023 - 2025. Cela représente **192 territoires** différents pour une surface totale de 79 036,56 km² (y/c superpositions).

L'Aude compte 6 PAEC situés exclusivement sur le territoire départemental et 5 PAEC interdépartementaux.

Orientations technico-économiques principales des communes de l'Aude en 2020



Sources : ©IGN BDCARTO© IGN ROUTES 500 *Données Agreste Recensement agricole 2020* Protocole IGN/MAAF 2011

Aude

Superficie : 613 900 ha
(INSEE 2021)
SAU : 229 800 ha (Agreste
2024)

2023

Surface totale des PAEC validés¹ : 583 854,75 ha (y/c superpositions)
Surface totale déclarée en MAEC² : 20 414,69 ha
Surface totale engagée en MAEC³ : 13 351,92 ha

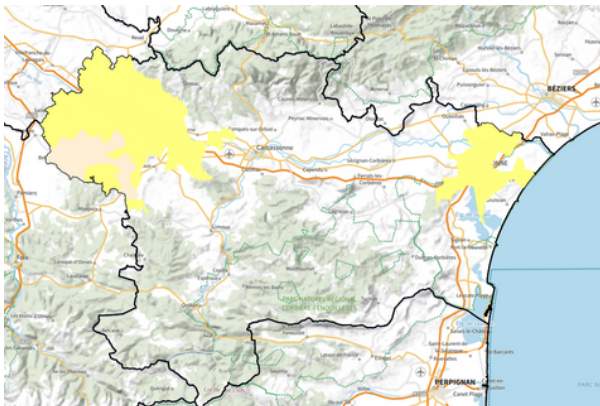
1 - Superficie couverte par des PAEC présents dans l'Aude

2 - Surface demandée en contractualisation

3 - Surface effective contractualisée en MAEC

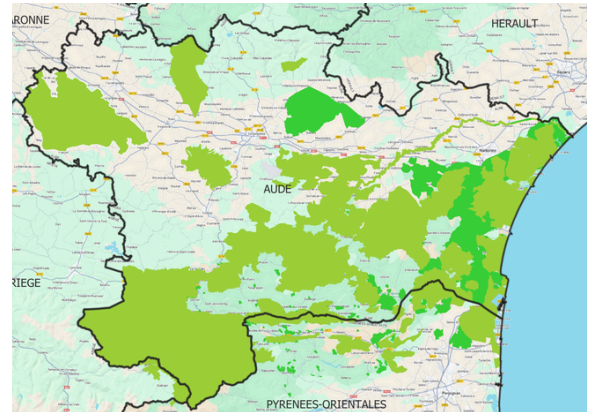
Répartition des PAEC audois selon les enjeux

SOUTIEN AUX FILIÈRES



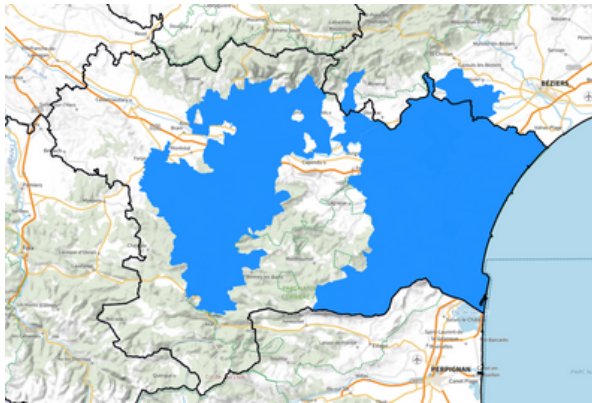
Polyculture élevage Grandes cultures en ZI

BIODIVERSITÉ



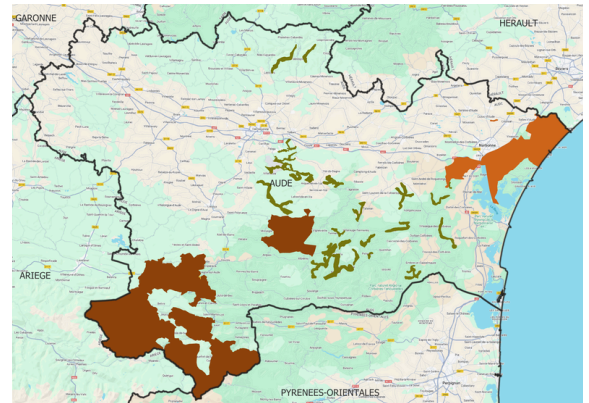
Plans d'action en faveur des espèces menacées Natura 2000

EAU



AERMC

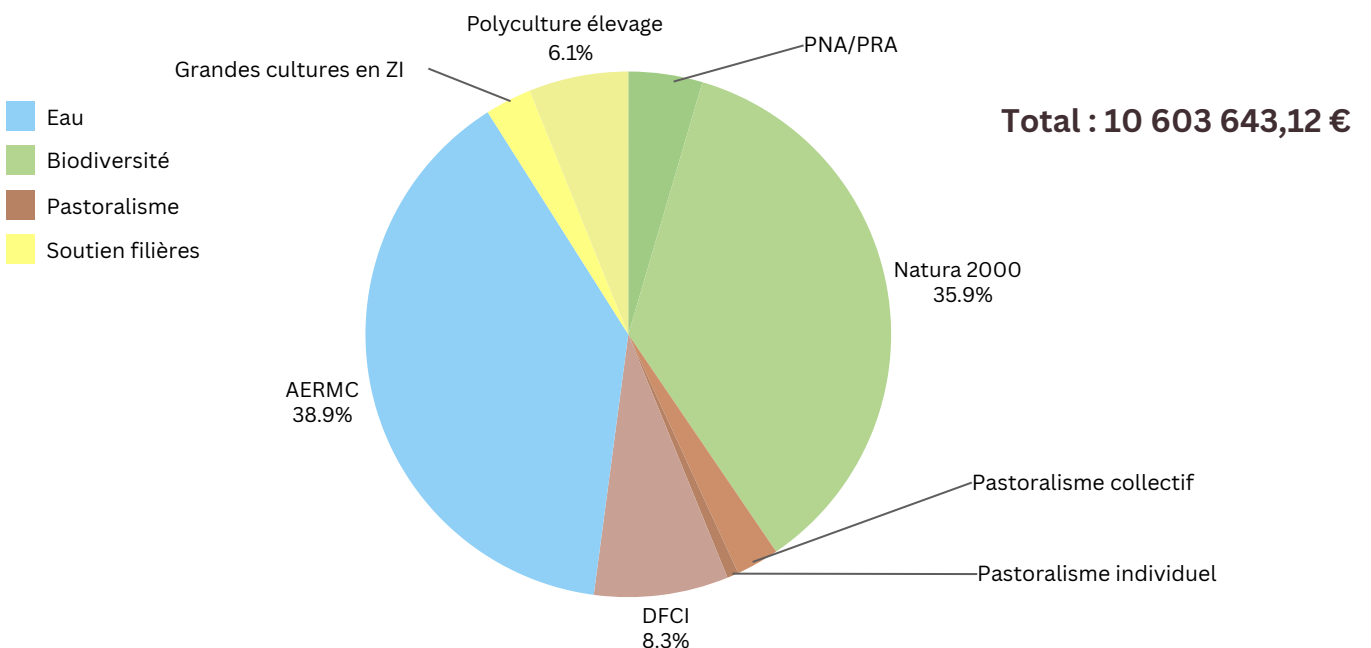
PASTORALISME



Lutte contre les incendies Pastoralisme collectif Pastoralisme individuel

Une cartographie en ligne est accessible sur ce lien : https://carto.picto-occitanie.fr/1/Carte_paec_valides_2023_2027.map

Répartition de l'enveloppe 2023-2025



Octobre 2024

Nous avons choisi de présenter le montant des enveloppes financières allouées pour tous les PAEC présents dans le département, dont les PAEC inter-départementaux. La part des financements concernant d'autres départements n'est pas à ce stade connue avec précision.

PAEC Salses-Leucates (11-66)



Ouverture :
2023-2025



2 territoires



12 types de MAEC
ouvertes



Partenaires principaux : GOR, LPO
Aude, CEN



PAEC Corbières-Fenouillèdes (11-66)



Ouverture :
2023-2025



2 territoires



9 types de MAEC
ouvertes



Partenaires principaux : chambres
d'agriculture et collectivités
territoriales

PAEC Natura 2000 Piège et collines du Lauragais



Ouverture :
2023-2025



1 territoire



11 MAEC
ouvertes



Partenaires principaux : CA11

PAEC Biodiversité Carcassonne Agglo



Ouverture :
2023-2025



2 territoires



12 types de MAEC
ouvertes



Partenaires principaux : CA11,
associations naturalistes



PAEC systèmes Pastoraux de l'Aude un moyen de Lutte contre l'Incendie



Ouverture :
2023-2024



1 territoire



3 MAEC ouvertes



Partenaires principaux : SDIS, ONF,
DDTM, conseil départemental

PAEC des Pyrénées Audoises (09)-11-(66)



Ouverture :
2023-2025



2 territoires



10 MAEC
ouvertes



Partenaires principaux : CA11,
experts naturalistes



PAEC Narbonnaise et Cours inférieur de l'Aude 11-(34)



Ouverture :
2023-2025



5 territoires



20 types de
MAEC ouvertes



Partenaires principaux : CA11,
Biocivam 11, CEN

R É S E A U 11

SYNDICAT MIXTE
RÉSEAU SOLIDARITÉ EAU 11

PAEC Bassin RMC - AAC Gayraud et Maquens / filières BNI Carsac, Triangle d'Or et Anne de Joyeuse



Ouverture :
2023-2025



1 territoire



13 MAEC ouvertes



Partenaires principaux
: CA11, caves
coopératives



PAEC Grand Narbonne Enjeu Eau (11-34)



Ouverture :
2024-2025



2 territoires



5 MAEC ouvertes



Partenaires principaux
: CA11, coopératives
agricoles



ENJEU SOUTIEN AUX FILIÈRES



PAEC Grandes Cultures en zone à faible potentiel dans l'Aude



Ouverture : 2023



1 territoire



1 MAEC ouverte



Partenaires principaux : Etat,
profession agricole



PAEC Polyculture Elevage Piège



Ouverture :
2023-2025



1 territoire



4 MAEC ouvertes



Partenaires principaux : CA11