

# Les PAEC dans le département de l'Ariège

Octobre 2024

**Les MAEC (Mesures agro-environnementales et climatiques)** permettent d'accompagner les exploitations agricoles qui s'engagent dans le développement de pratiques agricoles favorables à l'environnement ou dans le maintien de telles pratiques lorsqu'elles sont menacées de disparition. Elles permettent aux agriculteurs de bénéficier d'une aide financière dans le cadre d'un contrat d'une durée de cinq ans. Calculée selon le nombre d'hectares, cette indemnisation doit compenser les coûts supplémentaires et manques à gagner pendant leur période de transition écologique.

En Occitanie, suite à la concertation menée en 2022 avec les organisations professionnelles agricoles et les partenaires (Agences de l'eau, Conseil régional, DREAL), **4 enjeux** ont été définis : **Eau - Biodiversité - Pastoralisme - Soutien à la transition de filières.**

Sur ces enjeux, les porteurs de projets peuvent proposer et animer des projets agro-environnementaux et climatiques (PAEC) auprès des exploitants qui pourront souscrire des MAEC.

**106 PAEC** ont été déposés dans le cadre d'appels à projets régionaux PAEC 2023 - 2025. Cela représente **192 territoires** différents pour une surface totale de 79 036,56 km<sup>2</sup> (y/c superpositions).

**L'Ariège compte 6 PAEC situés exclusivement sur le territoire départemental et 4 PAEC interdépartementaux.**

Orientations technico-économiques principales des communes de l'Ariège en 2020

## Ariège

**Superficie** : 489 000 ha  
(INSEE 2021)

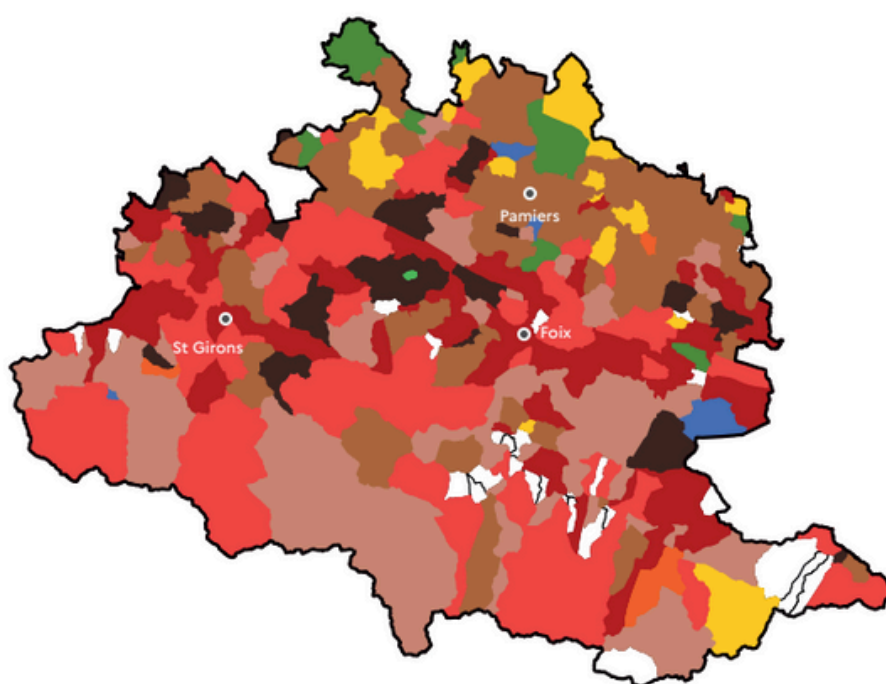
**SAU** : 221 000 ha (Agreste  
2024)

## 2023

**Surface totale des PAEC validés<sup>1</sup>** : 471 955,26 ha (y/c superpositions)

**Surface totale déclarée en MAEC<sup>2</sup>** : 11 841,68 ha

**Surface totale engagée en MAEC<sup>3</sup>** : 11 527,9 ha

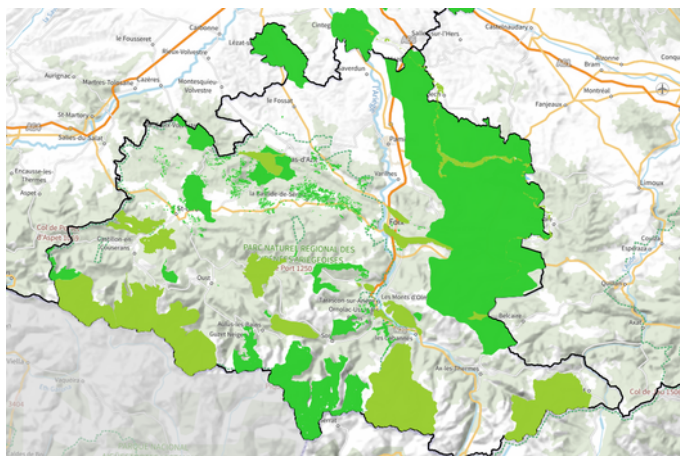


1 - Superficie couverte par des PAEC présents dans l'Ariège

2 - Surface demandée en contractualisation

3 - Surface effective contractualisée en MAEC

# Répartition des PAEC ariégeois selon les enjeux

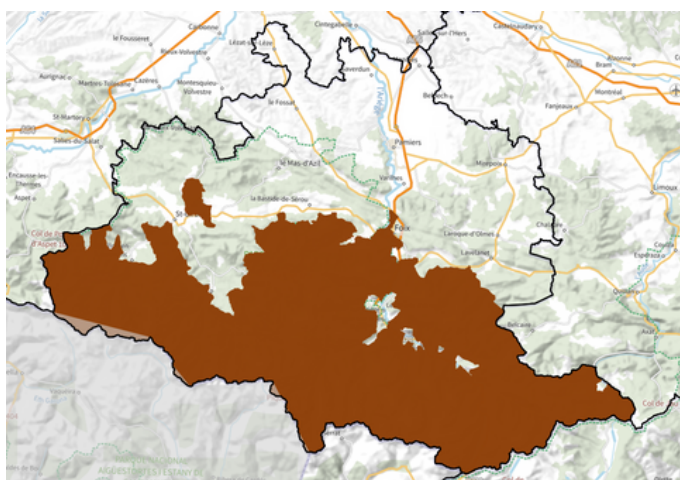
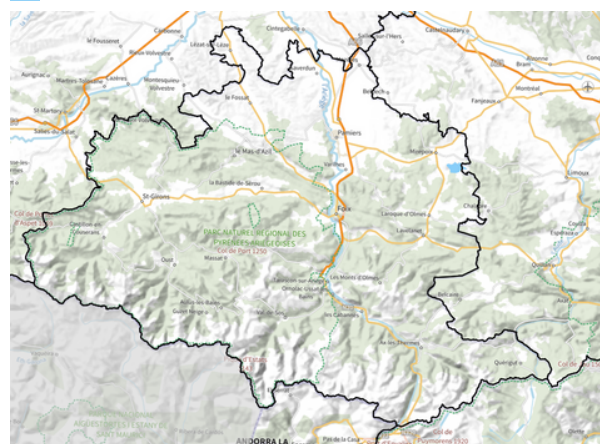


## BIODIVERSITÉ

- Plans d'action en faveur des espèces menacées
- Natura 2000

## EAU

- AEAG

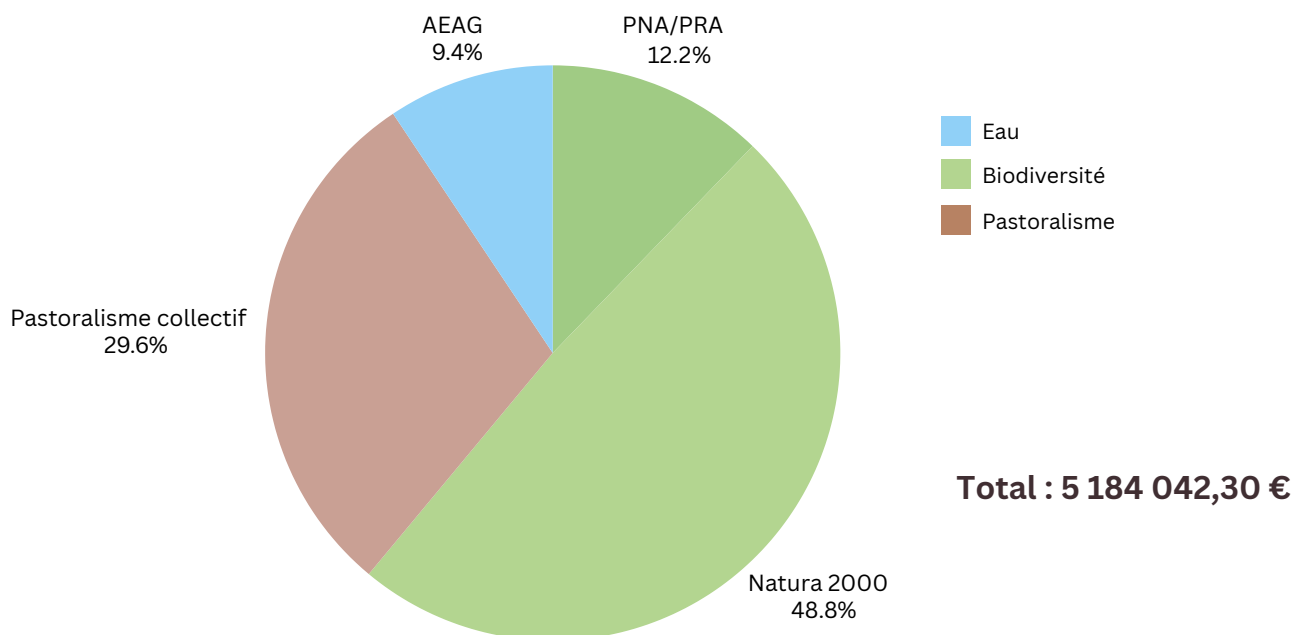


## PASTORALISME

- Pastoralisme collectif

Une cartographie en ligne est accessible sur ce lien : [https://carto.picto-occitanie.fr/1/Carte\\_paec\\_valides\\_2023\\_2027.map](https://carto.picto-occitanie.fr/1/Carte_paec_valides_2023_2027.map)

## Répartition de l'enveloppe 2023-2025



Octobre 2024

Nous avons choisi de présenter le montant des enveloppes financières allouées pour tous les PAEC présents dans le département, dont les PAEC inter-départementaux. La part des financements concernant d'autres départements n'est pas à ce stade connue avec précision.



## PAEC Messicoles (09-12-31-32-46-81-82)



Ouverture :  
2023-2025



1 territoire



1 MAEC ouverte



Partenaires principaux : ADASEA, PNRGC&CQ, programme Messiflore

## PAEC Bellevalia romana (09-31-81-82)



Ouverture :  
2023-2025



1 territoire



7 MAEC ouvertes



Partenaires principaux : ADASEA Gers & Oc, programme Urbaflore



## PAEC SBGH 09-11-31



Ouverture :  
2023-2025



1 territoire 4 MAEC ouvertes



Partenaires principaux : GestNat Conseil, ANA-CEN09



## PAEC Natura 2000 « Vallée de l'Aston »



Ouverture :  
2023-2024



1 territoire 4 MAEC ouvertes



Partenaires principaux : Observatoire de la montagne, ANA-CEN09, Fédération pastorale 09



## PAEC rivière Hers



Ouverture :  
2023-2025



1 territoire 5 MAEC ouvertes



Partenaires principaux : fédération pêche, MIGADO, ANA-CEN09, GesNat Conseil

## COMMUNE D'ORLU

## PAEC Natura 2000 Orlu



Ouverture :  
2023



1 territoire 7 MAEC ouvertes



Partenaires principaux : ANA-CEN09, Fédération pastorale 09, Ecopyr, Observatoire montagne

## PAEC PNR Pyrénées ariégeoises hors sites Natura 2000



Ouverture :  
2023-2025



6 territoires 4 types de MAEC ouvertes



Partenaires principaux : ANA-CEN09, GesNat Conseil, fédération pastorale 09



## PAEC PNR Pyrénées ariégeoises sites Natura 2000



Ouverture :  
2023-2025



8 territoires 6 types de MAEC ouvertes



Partenaires principaux : Communes de Moulis et du Port, ONF, Fédération pastorale 09, GesNat Conseil

## R É S E A U 11

SYNDICAT MIXTE  
RÉSEAU SOLIDARITÉ EAU 11

### PAEC Bassin AG - Captages prioritaires P1&P2 Moulin Neuf (09-11)



Ouverture :  
2024-2025



1 territoire



3 MAEC ouvertes



Partenaires principaux  
: CA11, CA09

## ENJEU PASTORALISME



### PAEC SHP collective sur le Département de l'Ariège



Ouverture :  
2023-2024



1 territoire



1 MAEC ouverte



Partenaires principaux : CA09, CD09,  
structures animatrices Natura 2000