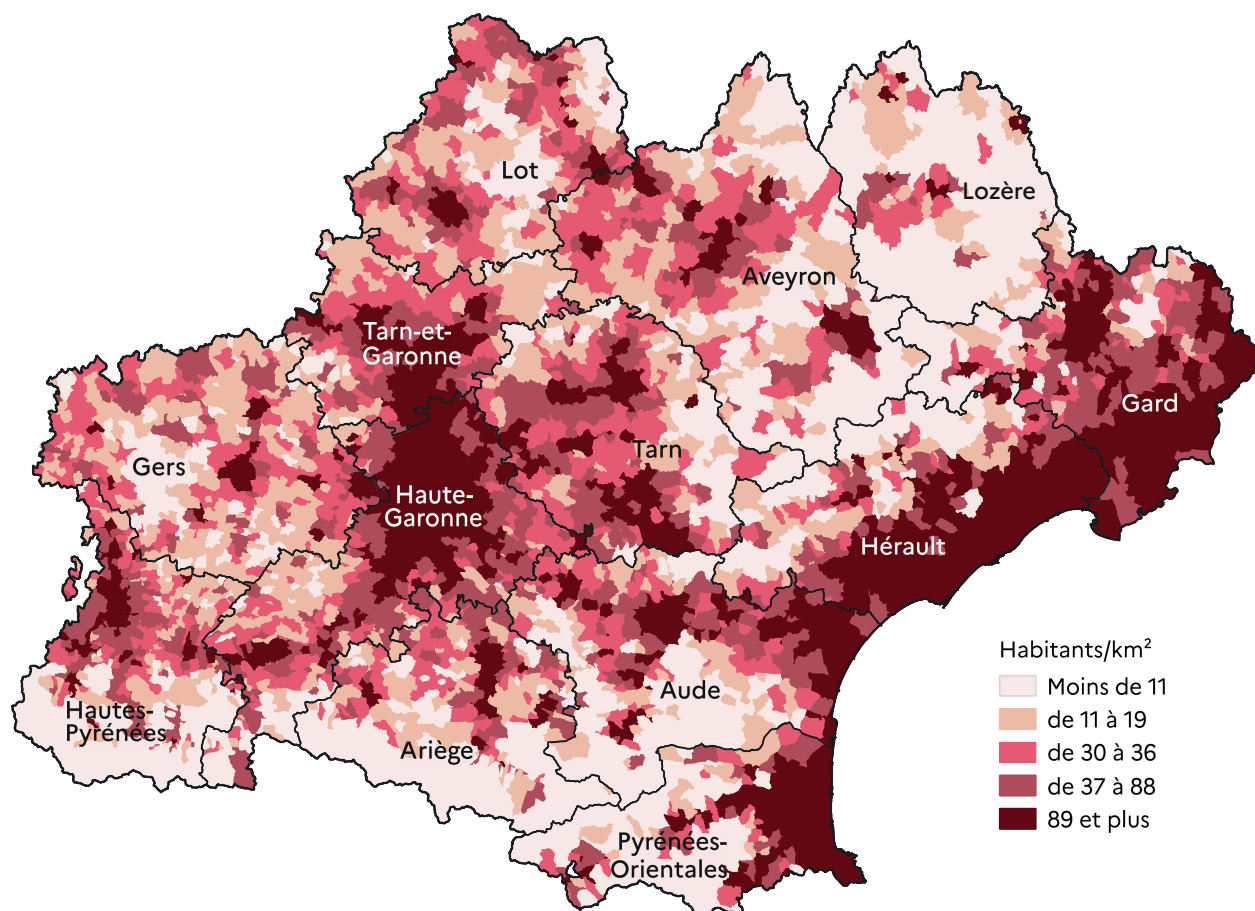


DENSITÉ DE LA POPULATION EN 2020



Source : Insee, Recensements de la population - ©IGN ADMINEXPRESS®

TABLEAU DE LA POPULATION ENTRE 1990 ET 2023

unité : 1000 habitants	1990	1999	2009	2014	2020	2023 (p)	Densité moyenne de population en 2020
Ariège	136,5	137,2	151,1	152,6	154,0	154,6	31,5
Aude	298,7	309,5	354,0	365,5	375,2	379,8	61,1
Aveyron	270,1	264,0	277,0	278,6	279,6	279,5	32,0
Gard	585,0	622,5	701,9	736,0	751,5	757,4	128,4
Haute-Garonne	926,0	1 044,2	1 230,8	1 317,7	1 415,8	1 470,4	224,4
Gers	174,6	172,5	187,2	190,6	191,8	192,8	30,7
Hérault	794,6	894,5	1 032,0	1 107,4	1 189,0	1 232,8	194,9
Lot	155,8	160,2	173,6	173,6	174,7	175,3	33,5
Lozère	72,8	73,5	77,1	76,4	76,6	76,6	14,8
Hautes-Pyrénées	224,8	222,6	229,7	229,0	229,8	230,6	51,5
Pyrénées-Orientales	363,8	392,4	445,9	466,3	482,8	490,6	117,3
Tarn	342,7	343,4	374,0	384,5	391,1	394,5	67,9
Tarn-et-Garonne	200,2	206,0	239,3	252,6	262,3	266,0	70,5
Occitanie	4 545,6	4 842,7	5 473,6	5 730,8	5 974,0	6 101,0	82,1
France métropolitaine	56 615,2	58 496,6	62 467,7	64 028,0	65 269,2	65 834,8	120,0

(p) Estimations provisoires

Source : Insee, Recensements de la population et estimations de populations 2023