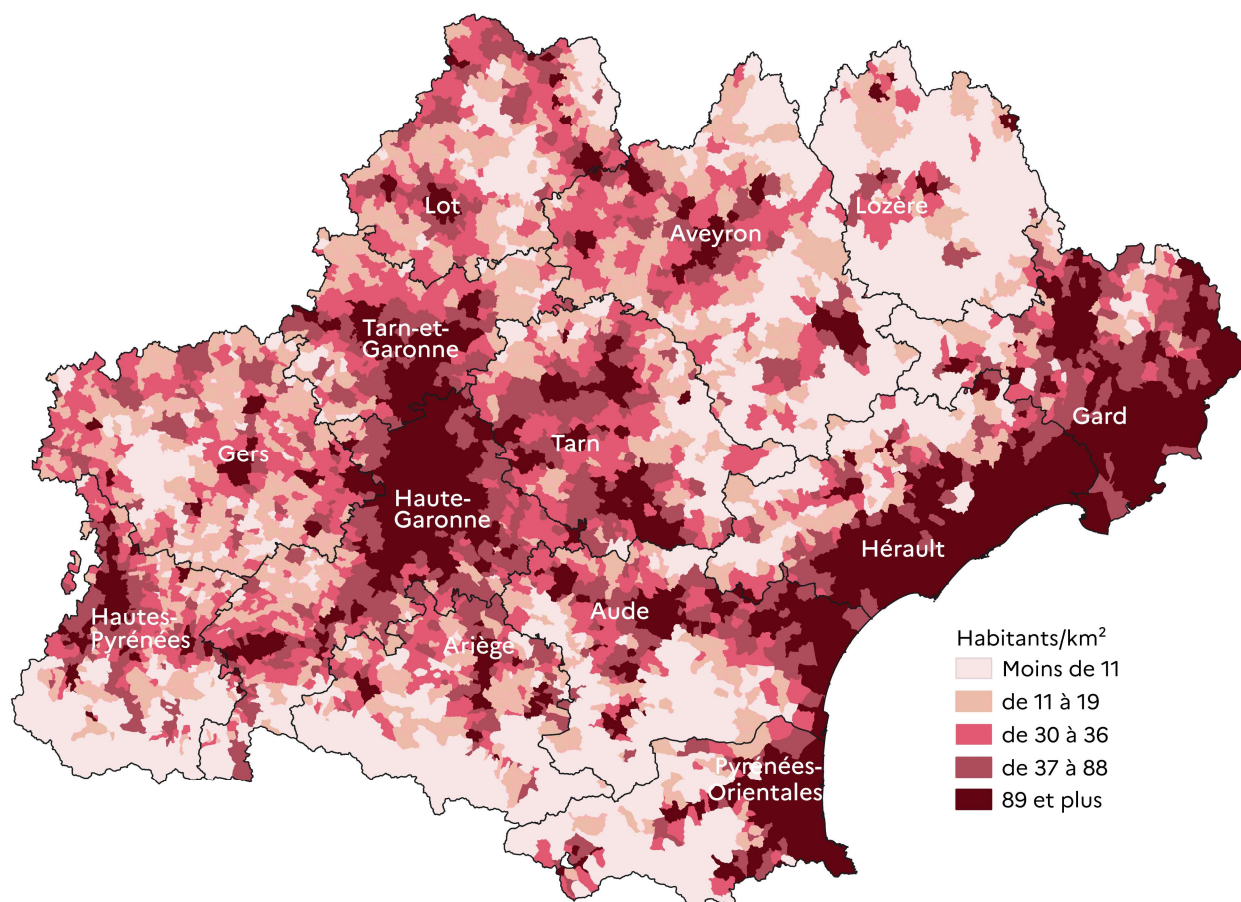


DENSITÉ DE LA POPULATION EN 2019



Source : Insee, recensement de la population 2019 - ©IGN BD CARTO®

TABLEAU DE LA POPULATION ENTRE 1990 ET 2022

unité : 1000 habitants	1990	1999	2008	2013	2019	2022 (p)	Densité moyenne de population en 2019
Ariège	136,5	137,2	150,2	152,7	153,3	153,1	31,3
Aude	298,7	309,5	349,2	364,9	374,1	379,8	60,9
Aveyron	270,1	264,0	275,9	277,7	279,6	280,3	32,0
Gard	585,0	622,5	694,3	733,2	748,4	753,4	127,9
Haute-Garonne	926,0	1 044,2	1 217,3	1 298,6	1 400,0	1 452,1	221,9
Gers	174,6	172,5	185,3	190,3	191,4	192,3	30,6
Hérault	794,6	894,5	1 019,8	1 092,3	1 175,6	1 217,8	192,7
Lot	155,8	160,2	172,8	173,8	174,1	174,5	33,4
Lozère	72,8	73,5	77,0	76,6	76,6	76,6	14,8
Hautes-Pyrénées	224,8	222,6	229,1	228,9	229,6	231,0	51,4
Pyrénées-Orientales	363,8	392,4	441,4	462,7	480,0	485,4	116,6
Tarn	342,7	343,4	371,7	381,9	389,8	393,0	67,7
Tarn-et-Garonne	200,2	206,0	235,9	250,3	260,7	264,2	70,1
Occitanie	4 545,6	4 842,7	5 419,9	5 683,9	5 933,2	6 053,5	81,6
France métropolitaine	56 615,2	58 496,6	62 134,9	63 697,9	65 096,8	65 627,5	119,7

(p) Estimations provisoires

Source : Insee, RP 1990, 1999, 2008, 2013, 2019 et estimations de la population 2022 en géographie au 01/01/2022