



## Comité de pilotage « Fruits à noyau » - Sharka / E.C.A.

Le 1<sup>o</sup> mars 2016  
à la DRAAF – Languedoc-Roussillon Midi-Pyrénées  
Site de Montpellier



**SRAL Languedoc-Roussillon Midi-Pyrénées  
FREDON Languedoc-Roussillon,**

*sur données des FEDON11, FEDON30, FDGDON66 et FREDON LR*



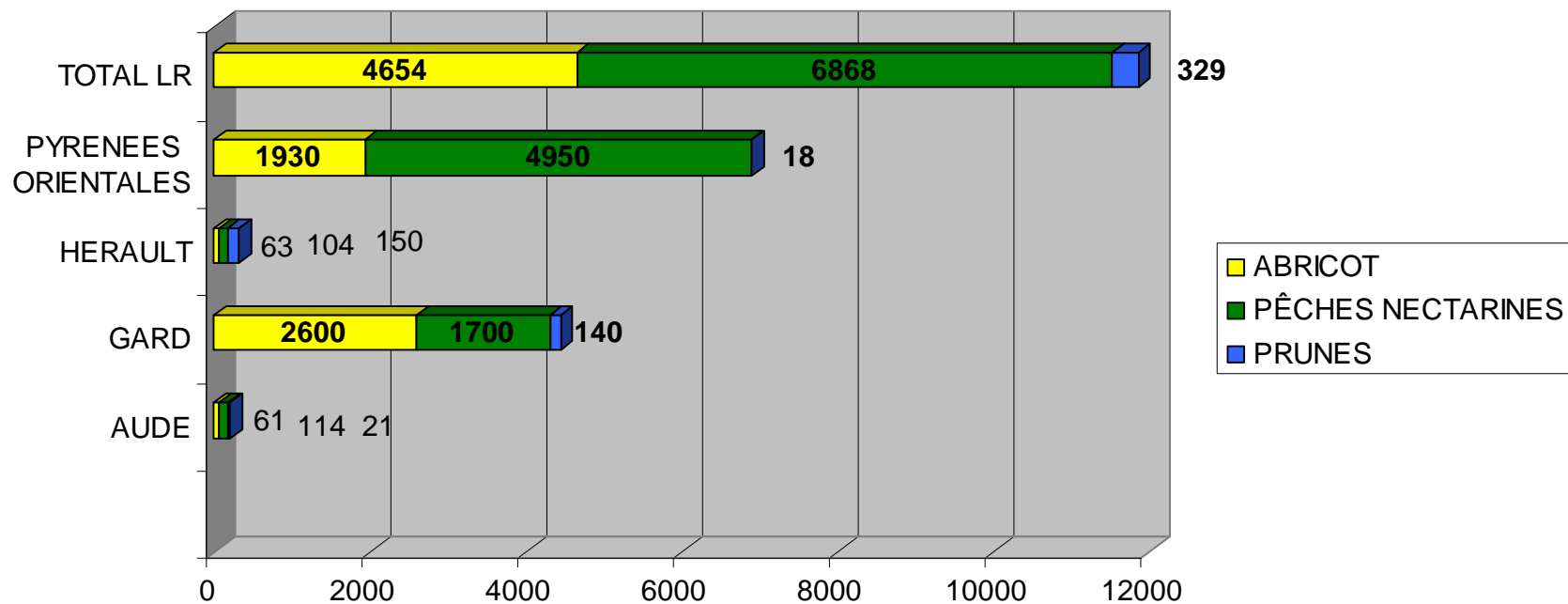
## Ordre du jour :

1. **Bilan de la campagne Sharka 2015 sur les 4 départements côtiers (SRAL, FREDON LR)**
2. **Synthèse des données sur les départements du Lot et du Tarn et Garonne (SRAL, FREDON MP)**
3. **Organisation de la campagne Sharka 2016**
4. **Cadre réglementaire / Sharka – projet de refonte des arrêtés préfectoraux existants en un arrêté préfectoral « grande région » (SRAL)**
5. **ECA : bilan 2015 (FREDON LR) et demande AOPn prune (MP) - perspectives 2016 (SRAL)**
6. **Questions diverses**

## Le verger de Prunus sur les départements de l'ex Languedoc-Roussillon :

**Plus de 11 500 ha de fruitiers à noyau, répartis principalement sur les Pyrénées Orientales (58 % des surfaces; 72 % des pêches-nectarines) et le Gard (37 % des surfaces; 56% des abricots)**

**Surfaces en vergers de Prunus par département (ha)**



Sources : Inventaire vergers 2013, SAA 2014 et FDGDON66

## Les prospections Sharka 2015 :

Département	PROSPECTIONS SHARKA 2015 (ha)								Taux de couverture du territoire (au sol)
	ABRICOT		PECHES NECT.		PRUNES		TOTAL		
	sol	Développé	sol	Développé	sol	Développé	sol	Développé	
AUDE	15	15	38	46	2	2	55	63	28,1
GARD	1186	1575	2136	2700	41	79	3363	4354	75,7
HERAULT	7	13	17	33	49	99	73	145	23,0
PYRENEES ORIENTALES	1911	1911	4944	12608	0	0	6855	14519	98,7
<b>TOTAL LR</b>	<b>3119</b>	<b>3514</b>	<b>7135</b>	<b>15387</b>	<b>92</b>	<b>180</b>	<b>10346</b>	<b>19081</b>	<b>86,9</b>

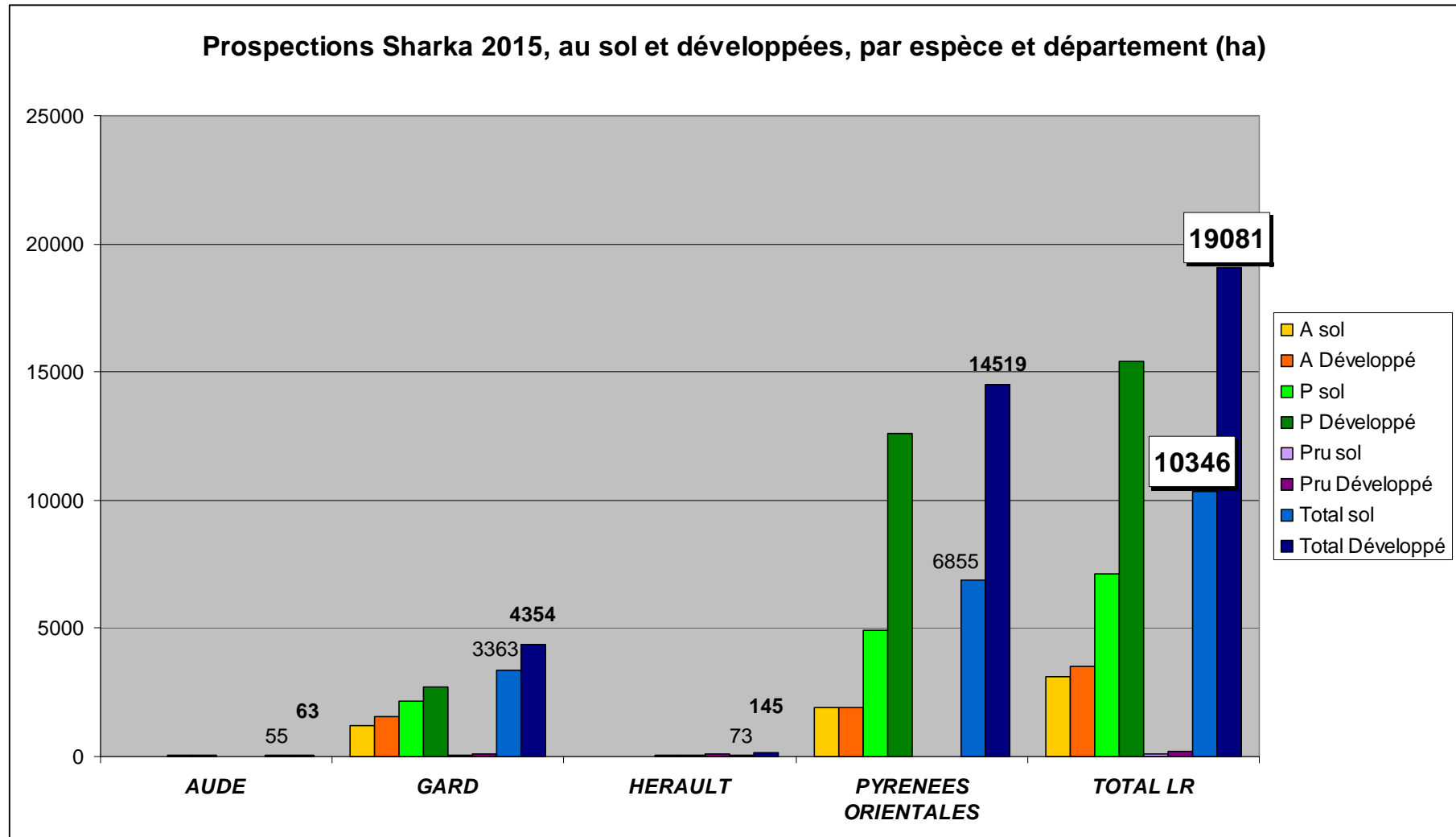
Sources : FREDON Languedoc-Roussillon / FEDON

**10350 ha prospectés au sol**

(69 % sur pêches – nectarines; 30 % sur abricots) – **près de 87 % des Prunus prospectés**

**19081 ha prospectés en comptant les doubles, triples passages**

## Les prospections Sharka 2015 :



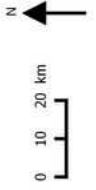
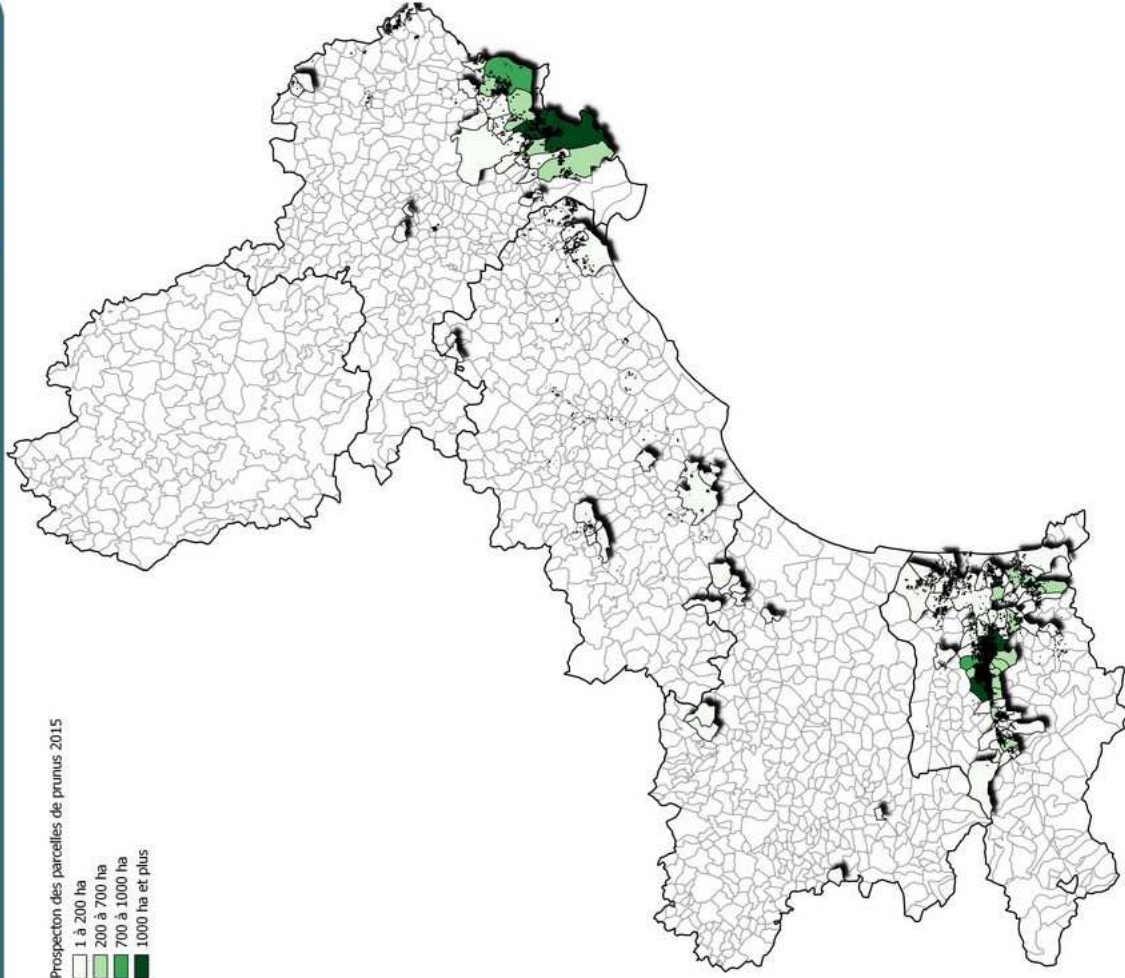


**Carte des prospections des parcelles de Prunus  
Languedoc-Roussillon  
2015**



Prospection des parcelles de prunus 2015

-  1 à 200 ha
-  200 à 700 ha
-  700 à 1000 ha
-  1000 ha et plus





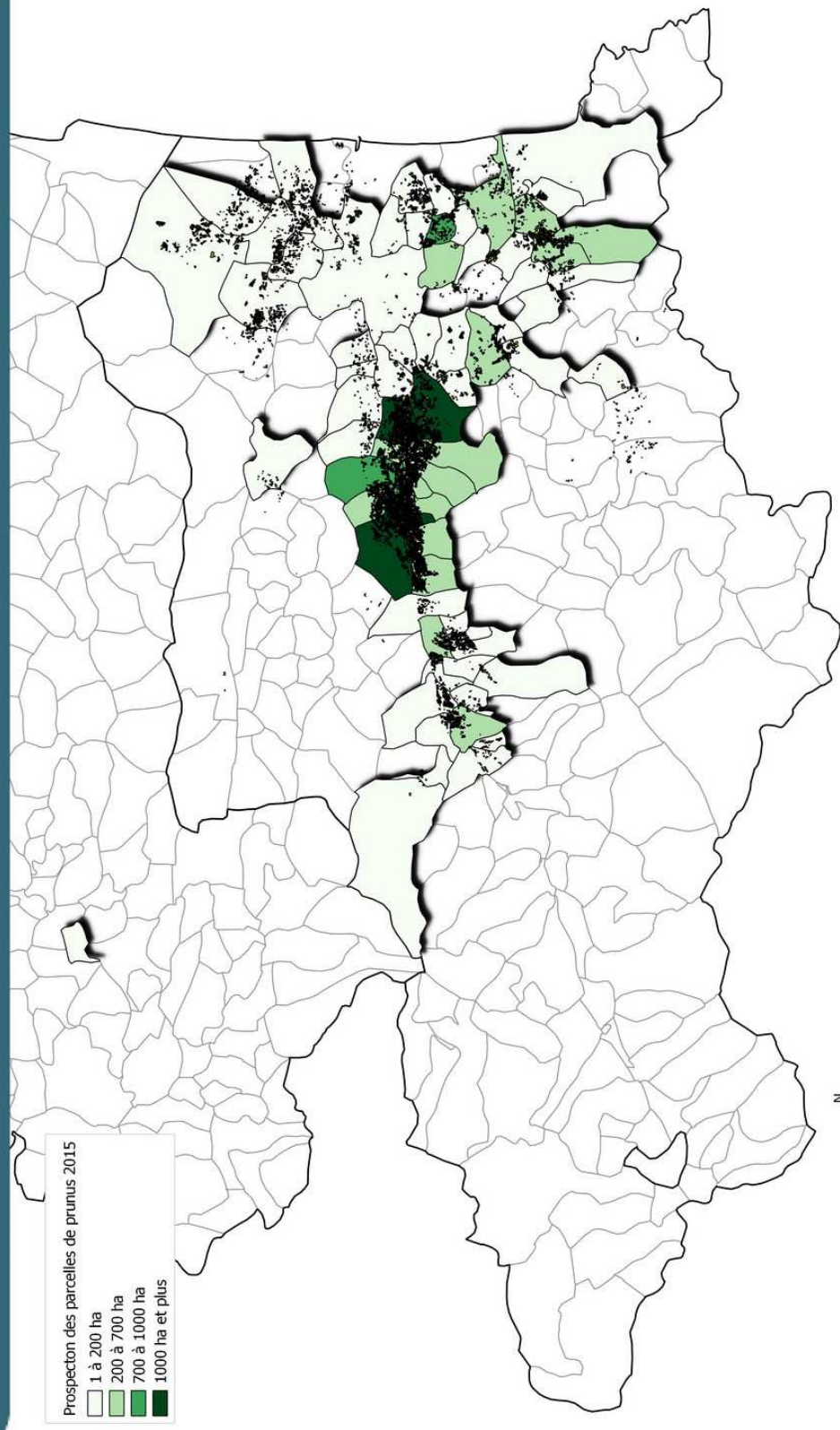
FREDON LR

### Carte des prospections des parcelles de Prunus Pyrénées-Orientales 2015



Prospection des parcelles de prunus 2015

□	1 à 200 ha
□	200 à 700 ha
□	700 à 1000 ha
□	1000 ha et plus

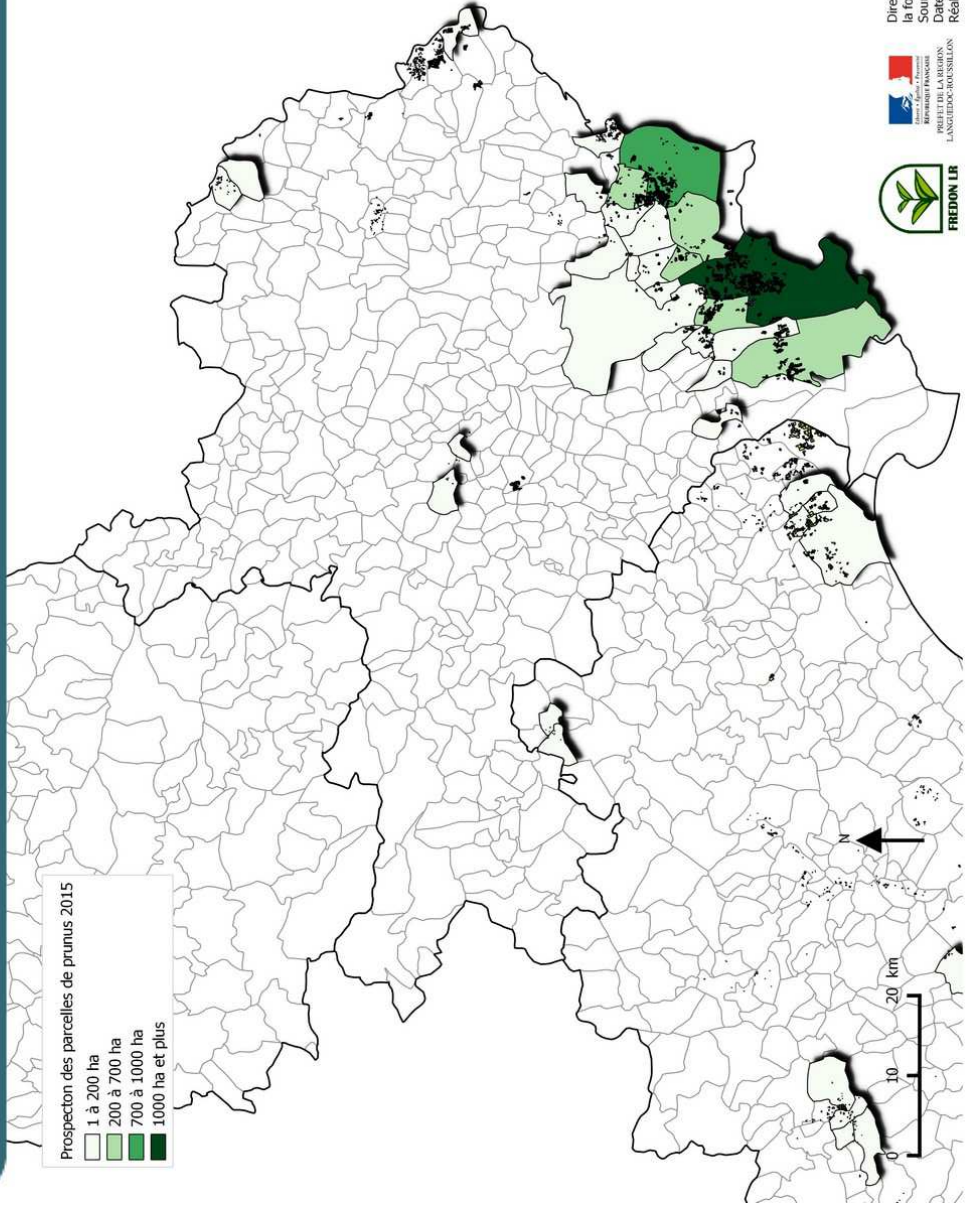




Carte des prospections des parcelles de Prunus  
 Gard  
 2015



Prospection des parcelles de prunus 2015
   
 1 à 200 ha
   
 200 à 700 ha
   
 700 à 1000 ha
   
 1000 ha et plus



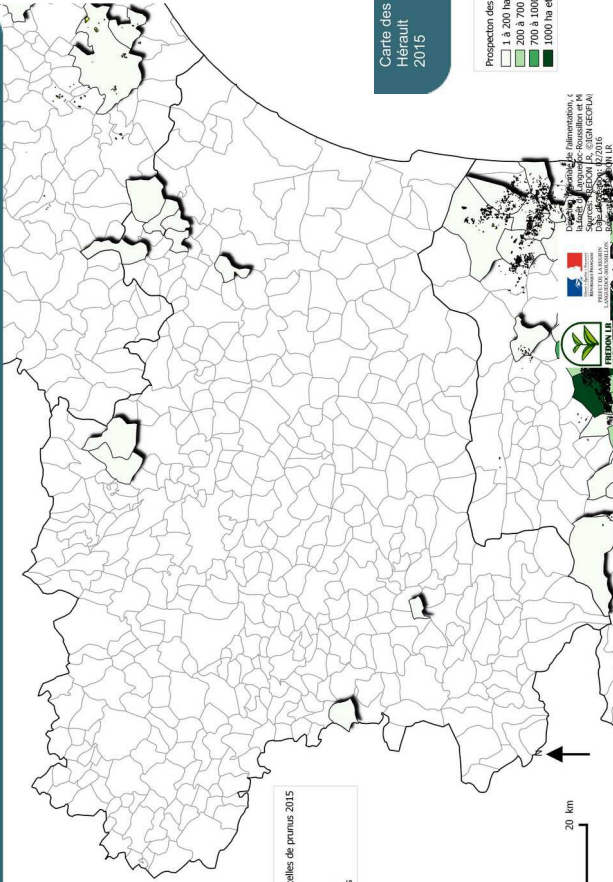


**FREDON LR**

Carte des prospections des parcelles de Prunus

Aude

2015

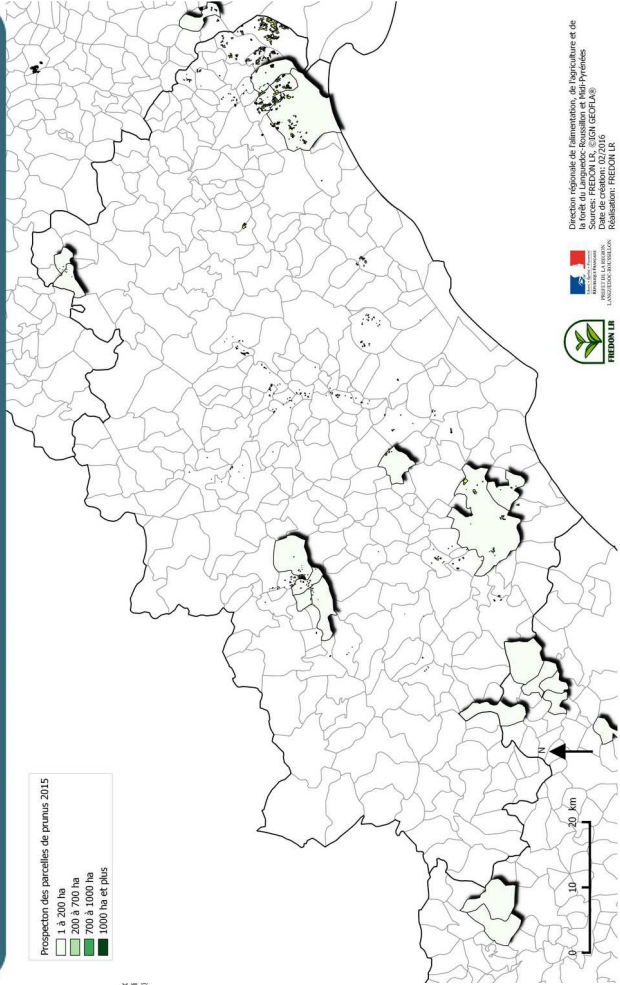


Prospection des parcelles de prunus 2015  
 1 à 200 ha  
 200 à 700 ha  
 700 à 1000 ha  
 1000 ha et plus

Carte des prospections des parcelles de Prunus

Hérault

2015



Prospection des parcelles de prunus 2015  
 1 à 200 ha  
 200 à 700 ha  
 700 à 1000 ha  
 1000 ha et plus





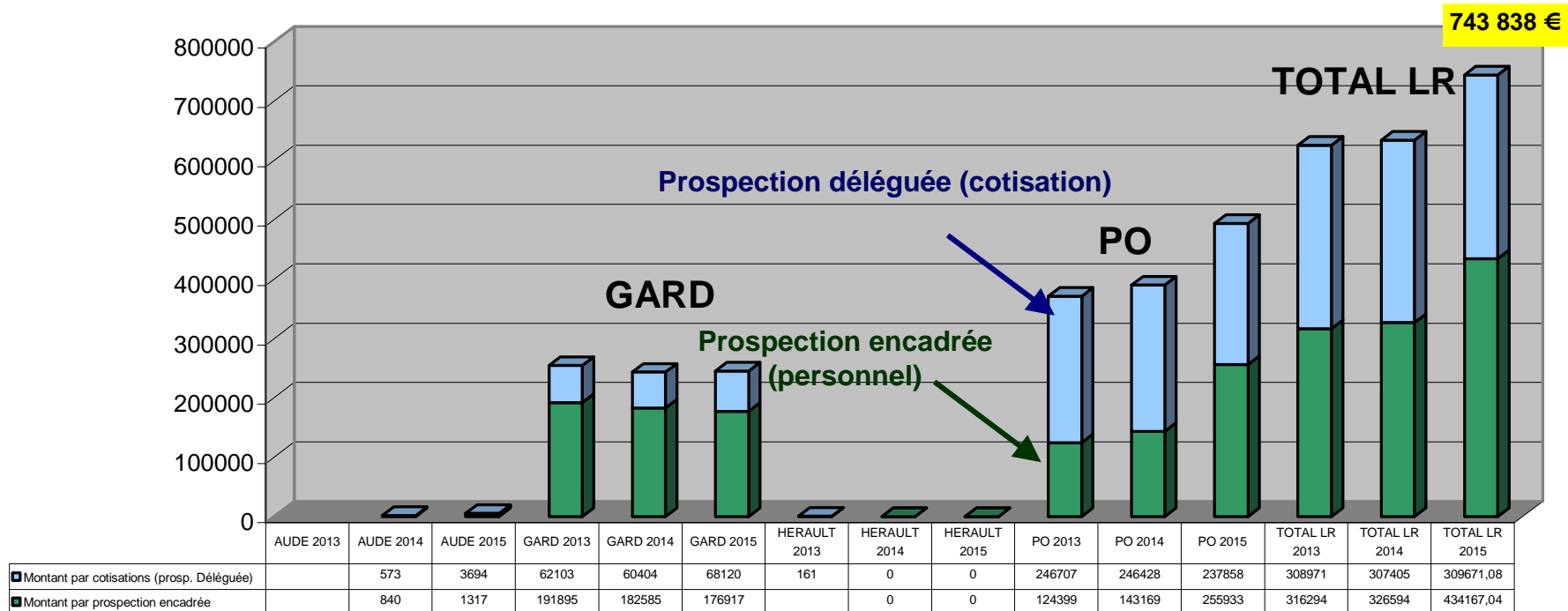
LIBERTÉ • ÉGALITÉ • FRATERNITÉ  
RÉPUBLIQUE FRANÇAISE  
MINISTÈRE  
DE L'AGRICULTURE  
DE L'AGROALIMENTAIRE  
ET DE LA FORÊT

## Les prospections Sharka 2015 – Financements :

Département	Prospection déléguée à la Fédération	Prospection encadrée par la Fédération	Montant total de la participation professionnelle	Montant total de la participation Etat (1 € - 1 €)
AUDE	3 693,52 €	1 317,44,00 €	5 010,96 €	5 010,96 €
GARD	68 119,62 €	176 916,80 €	245 036,42 €	245 036,42 €
HERAULT			0,00 €	0,00 €
PYRENEES ORIENTALES	237 857,94 €	255 932,80 €	493 790,74 €	493 790,74 €
TOTAL REGION LR	309 671,08 €	434 167,04 €	<b>743 838,12 €</b>	<b>743 838,12 €</b>
			<b>1 487 676,24 €</b>	

# Les prospections Sharka 2015 – Financements

Montants de la participation professionnelle aux prospections entre 2013 et 2015 en région LR



**Hausse de 17,3 % de la participation professionnelle en 2015 (par rapport à 2014) :**

- contributions financières (Gard)
- mise à disposition de personnels (PO)
- Aude en hausse.

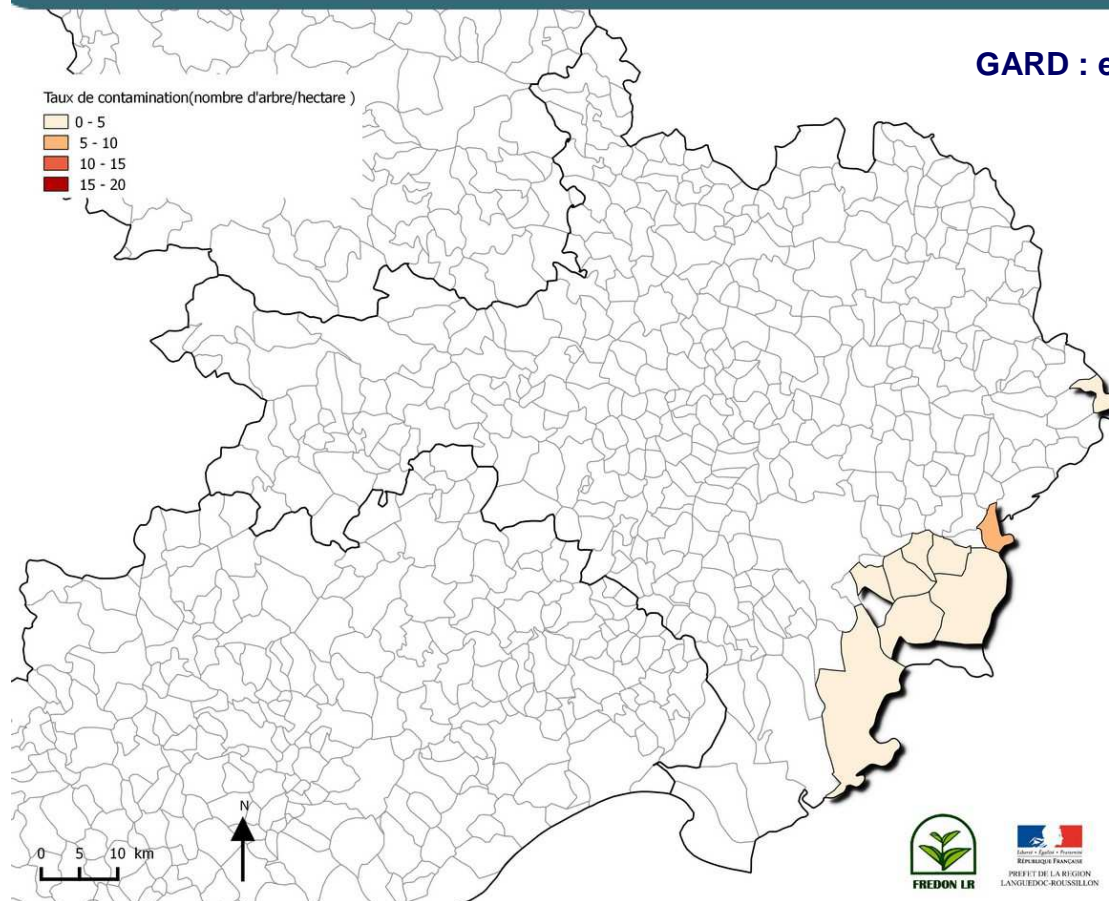
L'Hérault, peu concerné par les prunus (petites surfaces éparses), reste difficilement mobilisable.

## Les contaminations Sharka 2015 :

Département	NBRE D'ARBRES <u>ISOLES</u> Contaminés en 2015 (hors parcelles arrachées en totalité)	PARCELLES ENTIERES ARRACHEES (Surface / Nbre d'arbres contaminés inclus) <b>+ 10 % Gard / + 8% PO</b>	NBRE TOTAL ARBRES CONTAMINES 2015 (isolés et inclus en parcelles entières)
HERAULT	0	0	0
AUDE	0	0	0
GARD	<b>1221</b> (82 A+ 1117 P+ 22 Pru)	<b>1,26 ha de P</b> 87 arbres contaminés = 3 parcelles	<b>1 308</b> (82 A+ 1204 P+ 22 Pru)
YRENEES ORIENTALES	<b>23 585</b> (79 A + 23 506 P)	<b>128,86 ha de P</b> 12 887 arbres contaminés = 352 parcelles	<b>36 472</b> (79A + 36 393 P)
<b>TOTAL LR 2015</b>	<b>24 804 arbres isolés contaminés</b> (24 623 P + 161 A + 22 Pru)	<b>130,12 ha de P arrachés</b> 12 974 arbres cont. Inclus = 355 parcelles	<b>37 780</b> (161 A + 37 597 P + 22 Pru)

## Les contaminations Sharka 2015 :

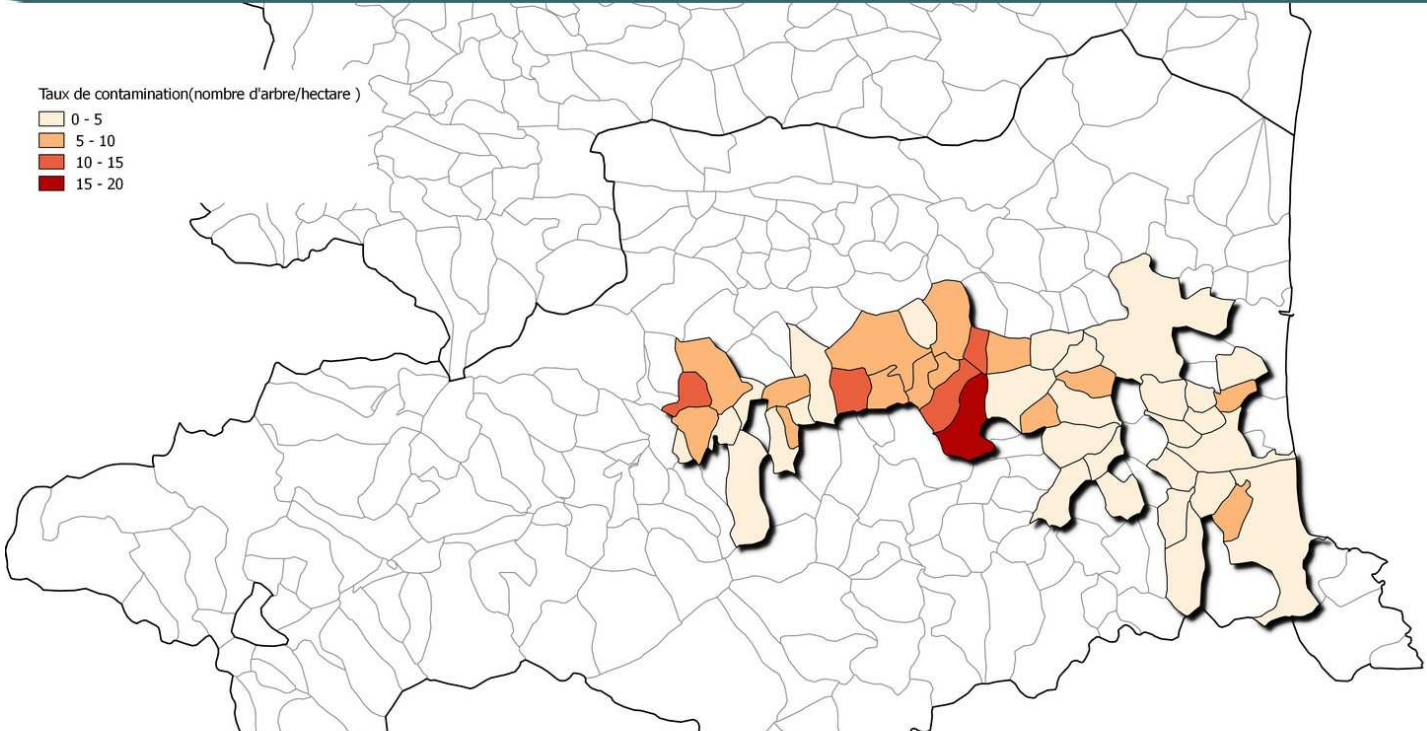
Taux de contamination des prunus par la Sharka  
Gard (30)  
2015



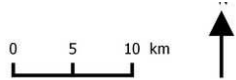
**GARD : en moyenne 0,39 arbres contaminés  
par ha au sol prospecté**

## Les contaminations Sharka 2015 :

Taux de contamination des prunus par la Sharka  
Pyrénées-Orientales  
2015



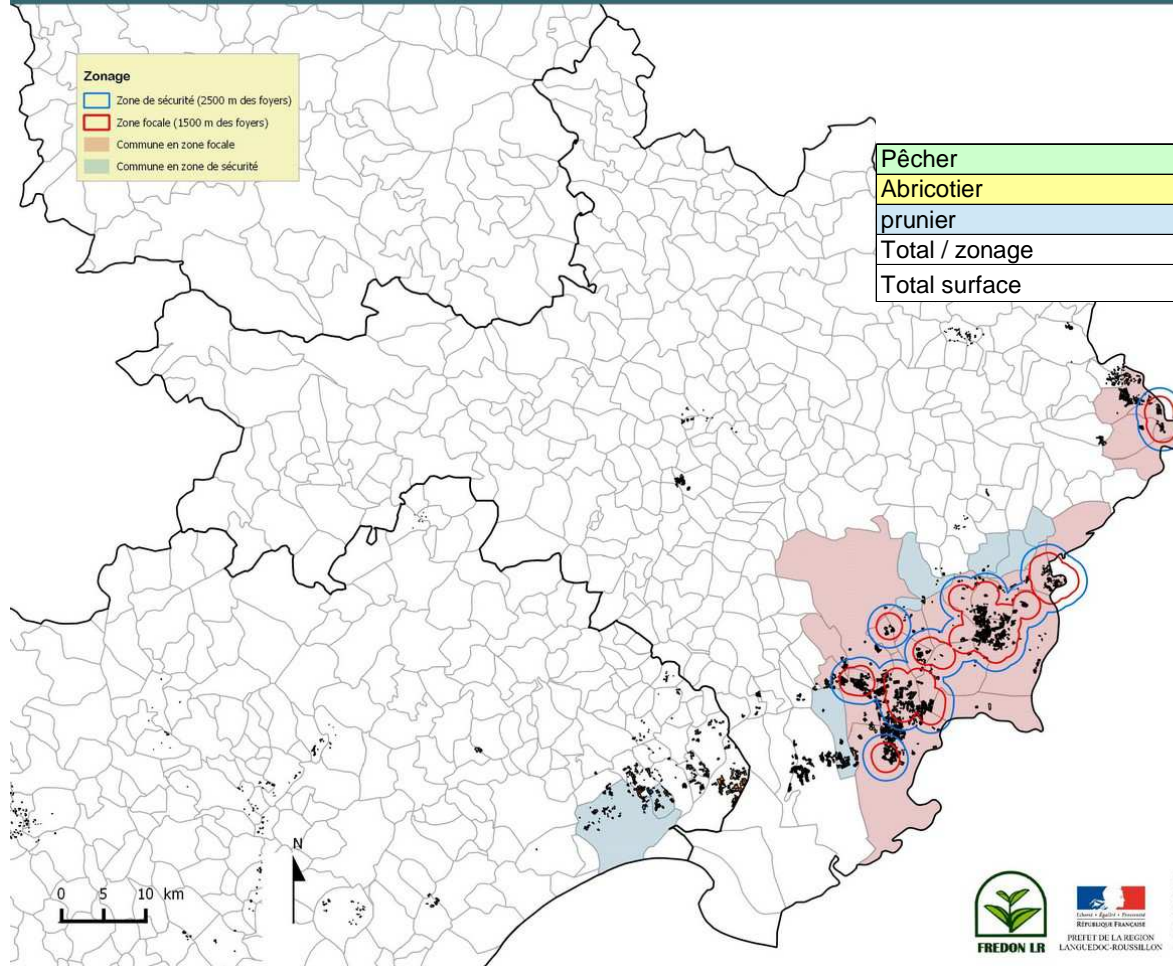
**PYRENEES ORIENTALES : en moyenne 5,32 arbres contaminés par ha au sol prospecté**



# Les contaminations Sharka 2015 Zones focales et de sécurité



Surveillance Sharka 2015  
Zones focales et zones de sécurité  
Gard (30)



**Zonage**

- Zone de sécurité (2500 m des foyers)
- Zone focale (1500 m des foyers)
- Commune en zone focale
- Commune en zone de sécurité

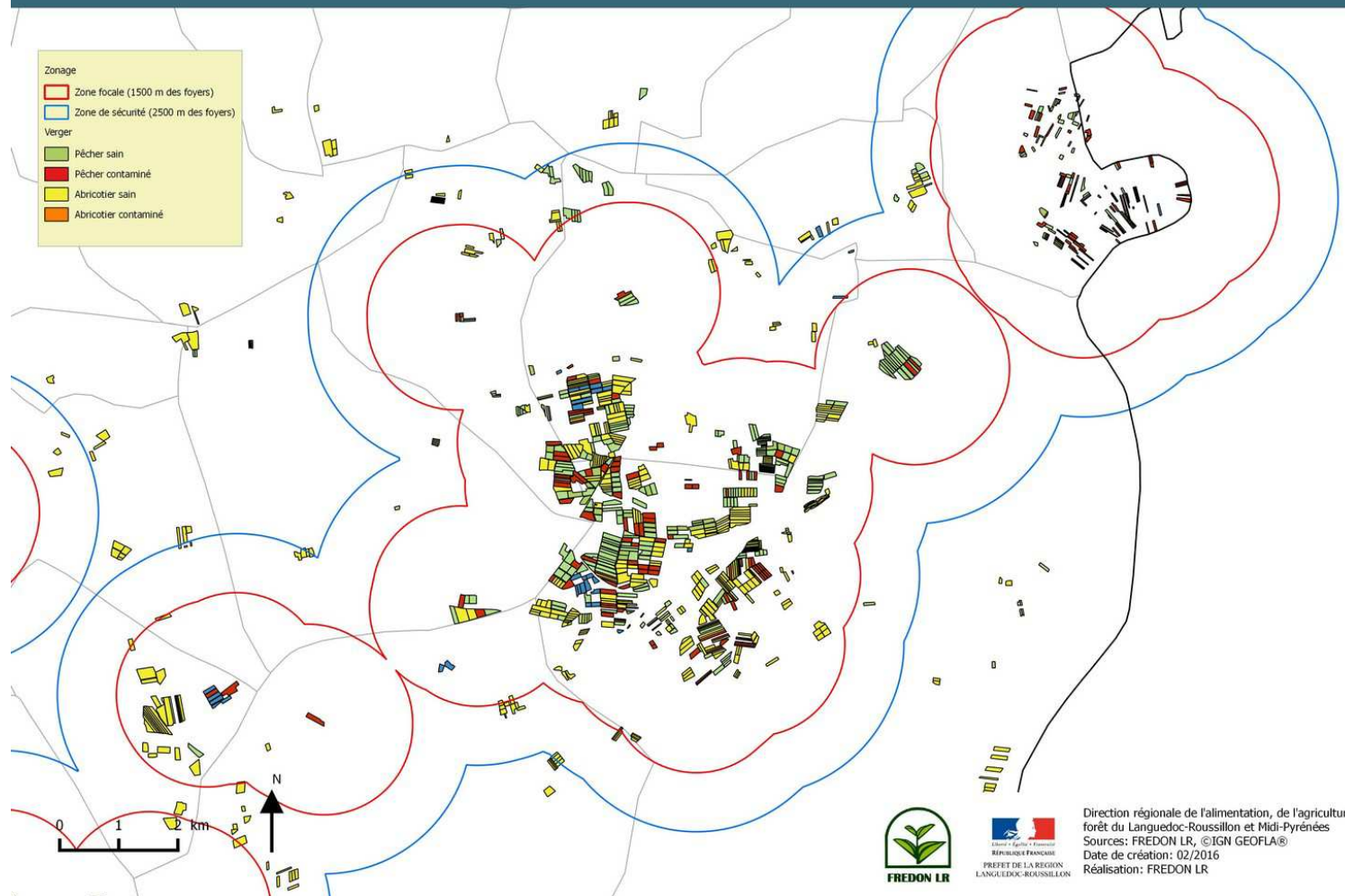
	Gard		Total par espèce (ha)
	ha en zone focale (1500 m des foyers)	ha en zone de sécurité (2500 m des foyers)	
Pêcher	920	171	1091
Abricotier	787	329	1116
prunier	39	6	44
Total / zonage	1746	506	
Total surface	2251		

Source : SIG FEDON30

# Les contaminations Sharka 2015 Zones focales et de sécurité :



Surveillance Sharka 2015  
Zones focales et zones de sécurité  
Gard (30)



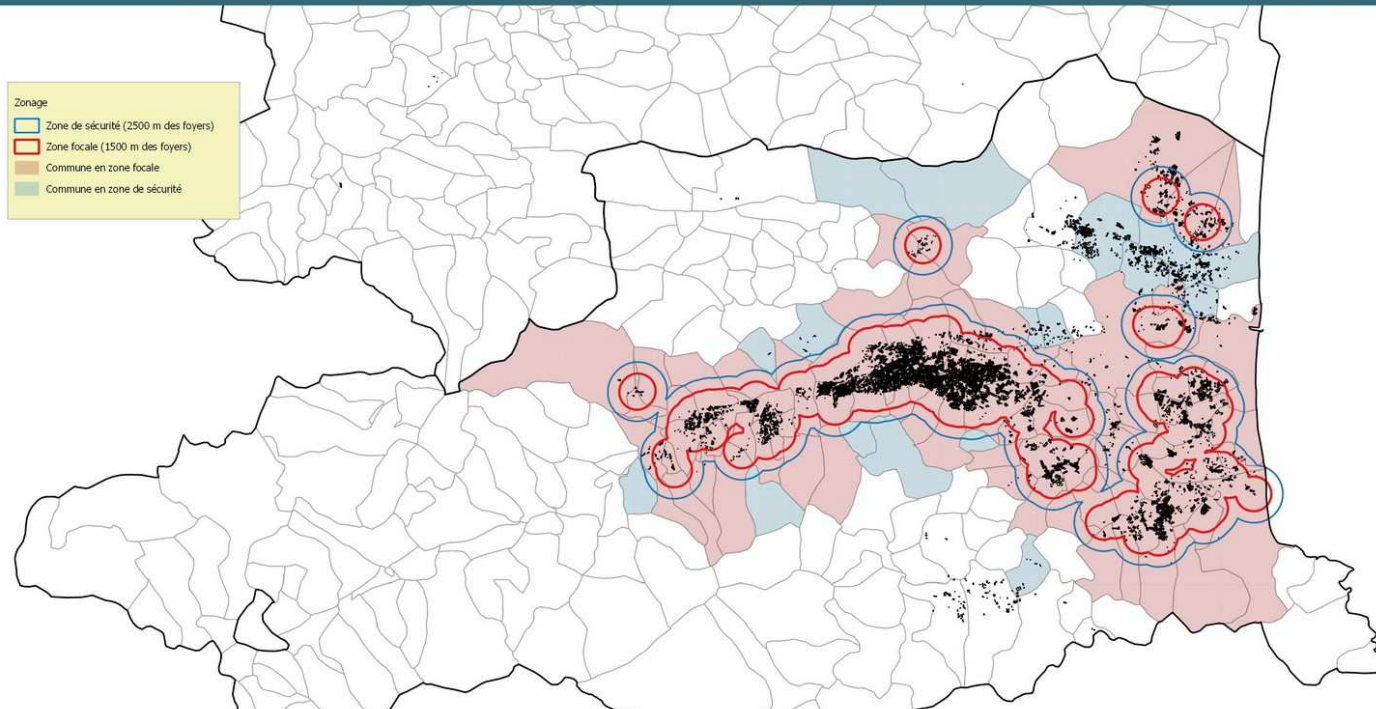
# Les contaminations Sharka 2015 Zones focales et de sécurité :



Surveillance Sharka 2015  
 Zones focales et zones de sécurité  
 Pyrénées-Orientales (66)



Zonage  
 Zone de sécurité (2500 m des foyers)  
 Zone focale (1500 m des foyers)  
 Commune en zone focale  
 Commune en zone de sécurité



	PO		Total par espèce (ha)
	ha en zone focale (1500 m des foyers)	ha en zone de sécurité (2500 m des foyers)	
Pêcher	4236	144	4381
Abricotier	993	174	1168
prunier	6	0	6
Total / zonage	5236	319	
Total surface	5555		

Source : SIG FDGDON66



Direction régionale de l'alimentation, de l'agriculture et de  
 la forêt du Languedoc-Roussillon et Midi-Pyrénées  
 Sources: FREDON LR, ©IGN GEOFLA®  
 Date de création: 02/2016  
 Réalisation: FREDON LR

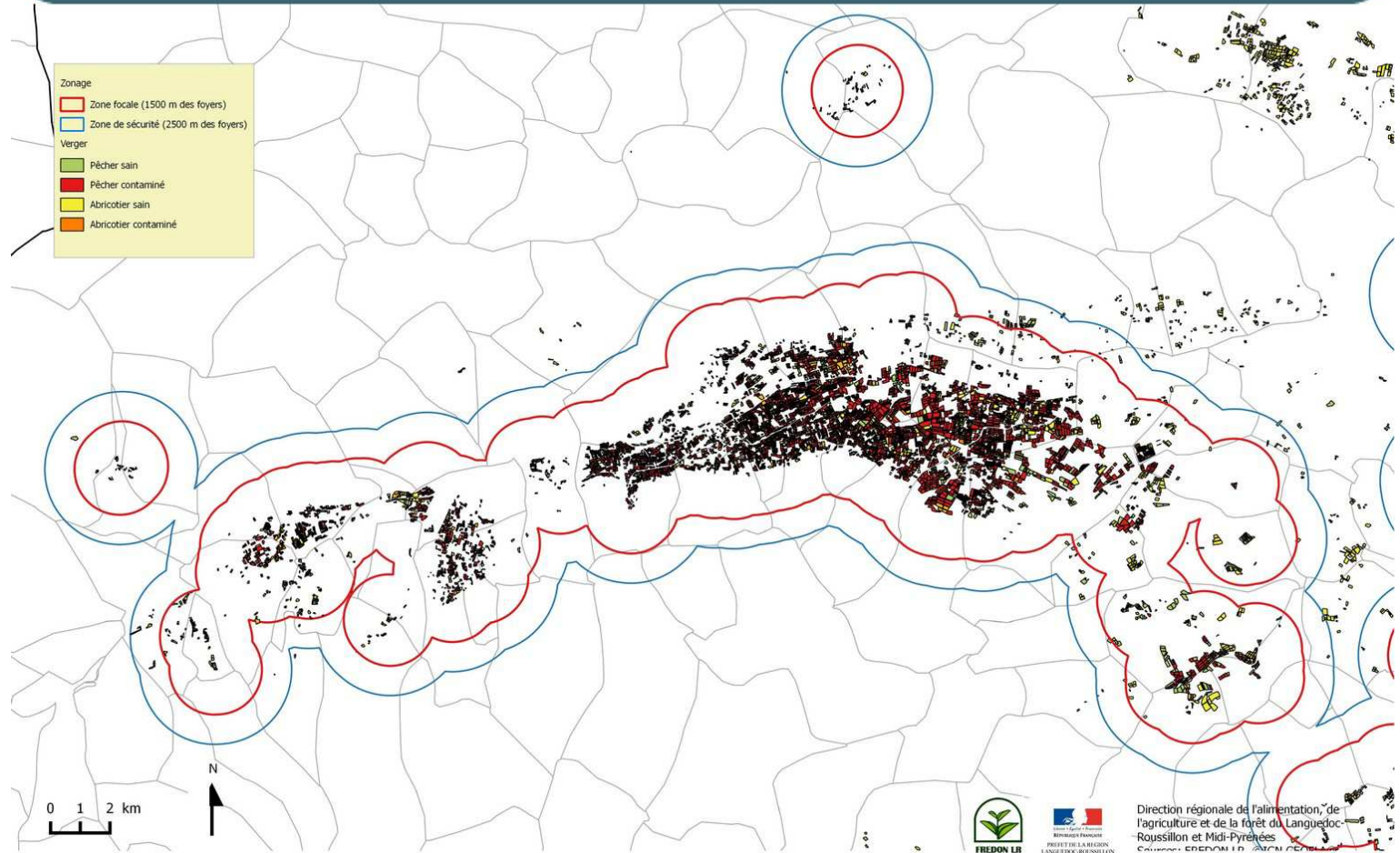
# Les contaminations

## Sharka 2015

### Zones focales et de sécurité



Surveillance Sharka 2015  
 Zones focales et zones de sécurité  
 Pyrénées-Orientales (66)



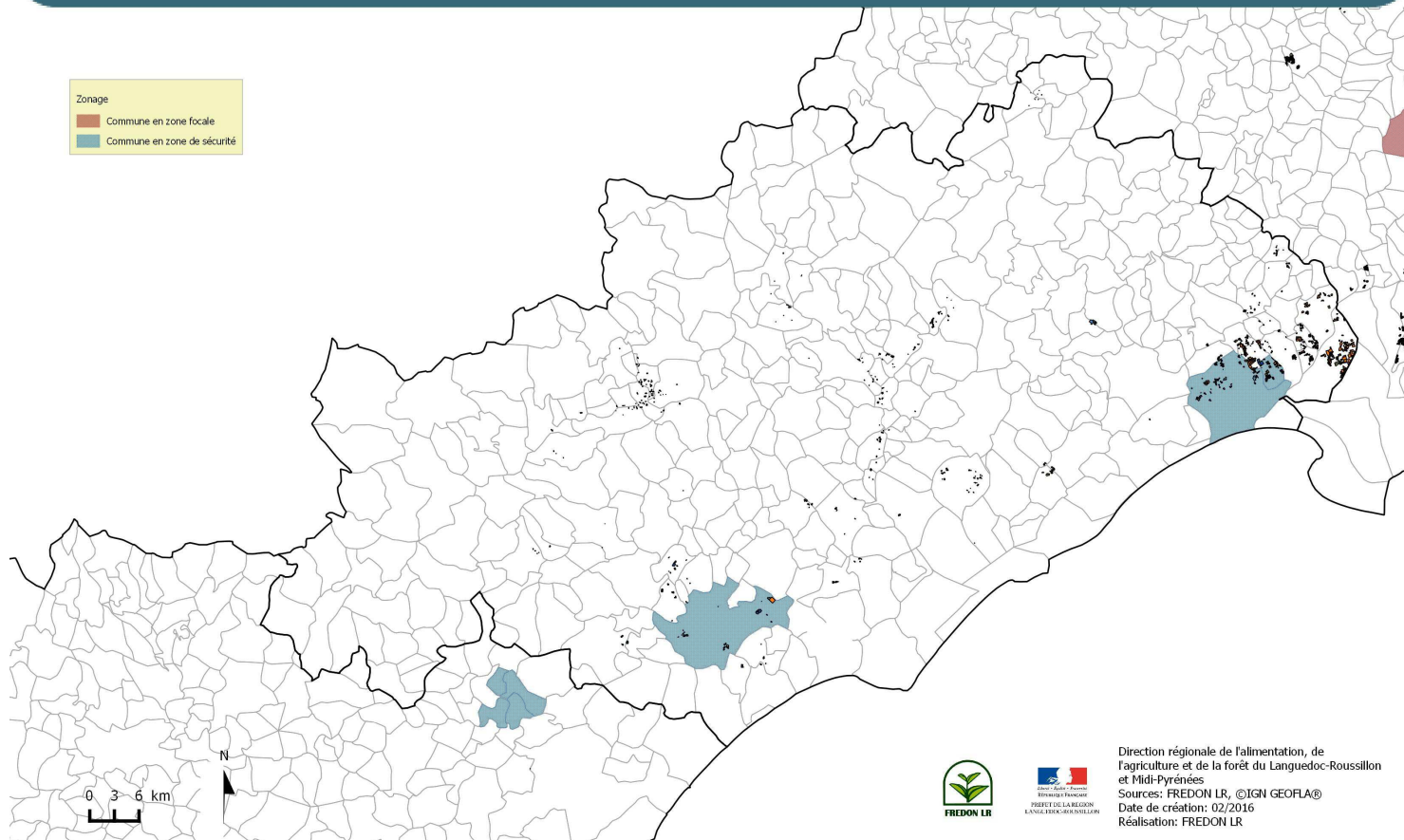
# Les contaminations Sharka 2015 Zones focales et de sécurité :



Surveillance Sharka 2015  
Communes situées en zone de sécurité  
Hérault (34) - Aude (11)

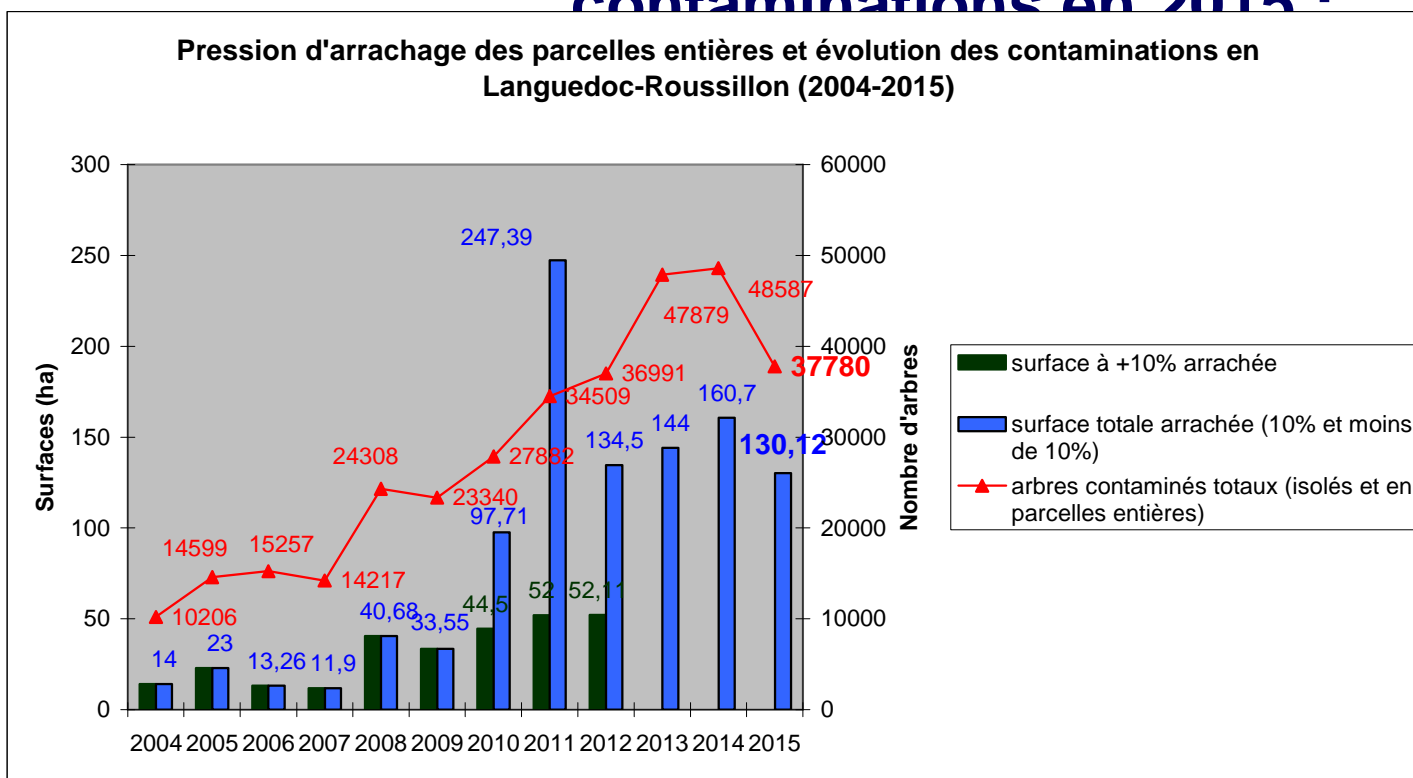


Zonage  
■ Commune en zone focale  
■ Commune en zone de sécurité





## Amorce d'une baisse des contaminations en 2015 :



*(les données 2013 à 2015 des PO ne font pas la distinction entre arrachages à +10% et arrachages à +8%).*

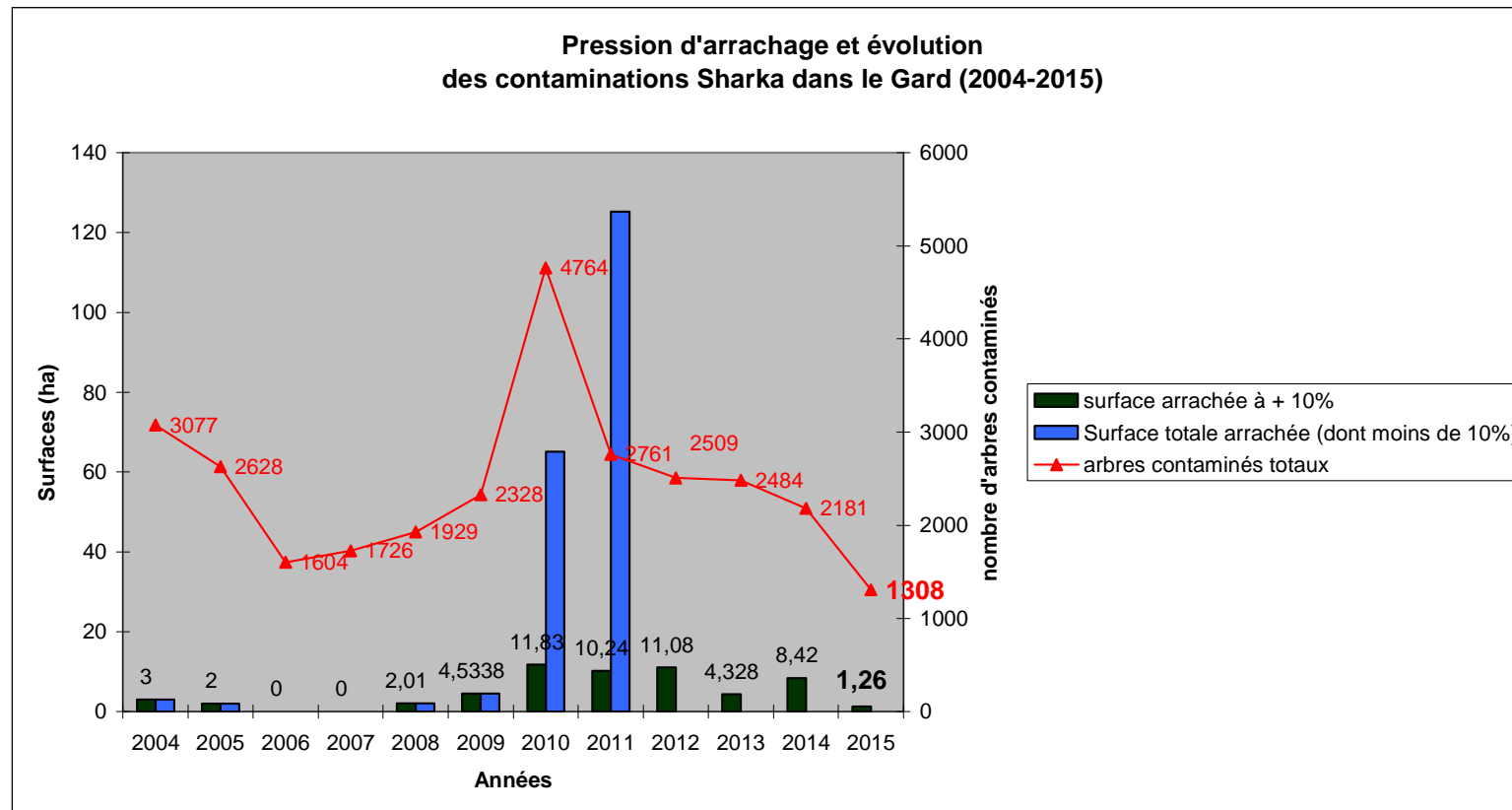
### **Les contaminations régionales baissent en 2015 de plus de 22% :**

- efforts constants de prospection dans les départements contaminés
- mesures de lutte renforcées ces dernières années
- Restructuration du verger

**3,65 arbres contaminés par ha au sol prospecté (contre 4,53 en 2014)**

**La baisse des contaminations entamée depuis le plan d'urgence 2010/2011 s'intensifie.**  
 (- 40% d'arbres contaminés entre 2014 et 2015).

**0,39 arbres contaminés par ha au sol prospecté (contre 0,61 en 2014).**



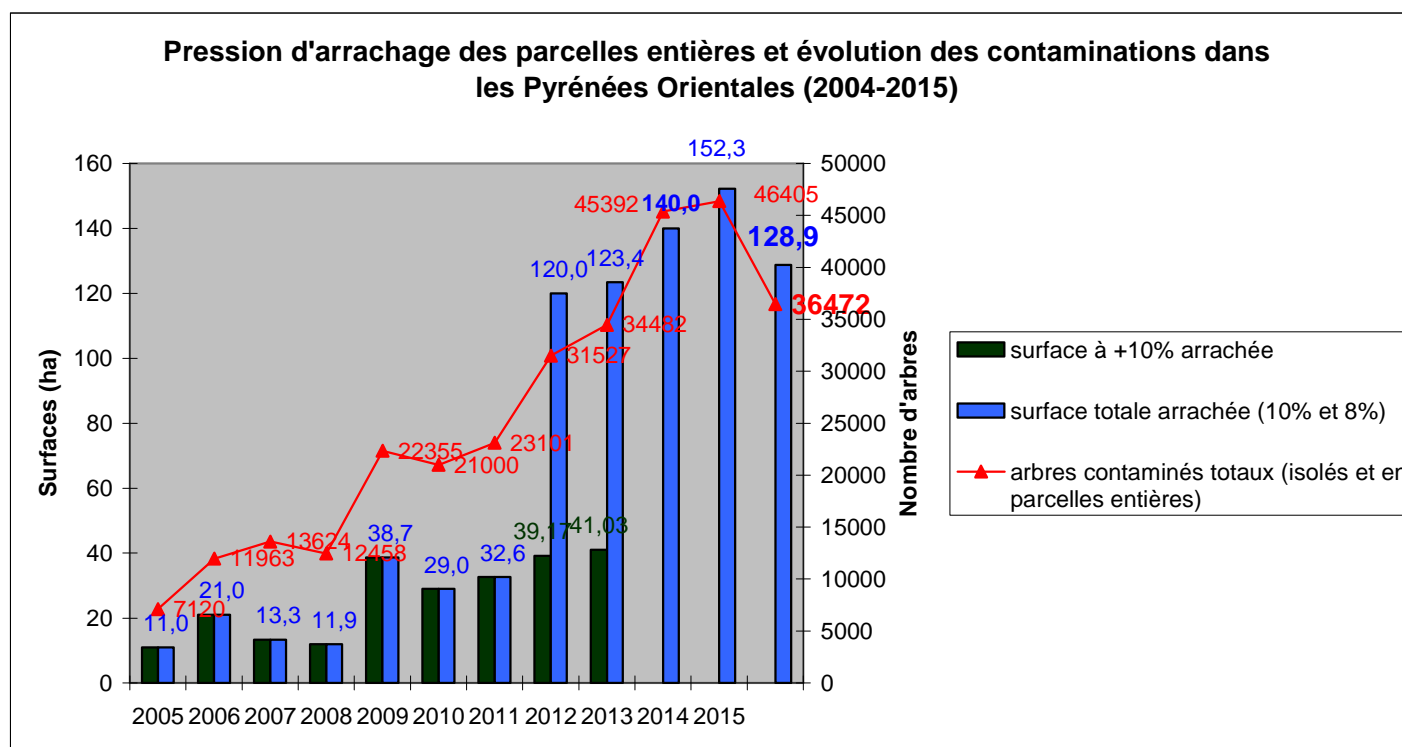
Néanmoins, **des foyers résiduels actifs** notamment sur Vallabrègues (484 arbres contaminés), Saint Gilles (293), Beaucaire (282) et Sauveterre (117).  
**1,26 ha sont arrachés en totalité (à +10% contamination).**

# PYRENEES ORIENTALES :

## Les contaminations baissent de 21,4% par rapport à 2014 :

- Abaissement du seuil d'arrachage des parcelles entières à 8% depuis 2012
- Prospections intensives; restructuration du verger

**5,32 arbres contaminés par ha au sol prospecté (contre 6,57 en 2014).**



**Plusieurs communes du département restent très contaminées (Castelnou, Corbère, Millas, Ille sur Têt...).**

**Près de 128,9 ha de pêchers sont arrachés en totalité (à +8% de contamination).**



MINISTÈRE  
DE L'AGRICULTURE  
DE L'AGROALIMENTAIRE  
ET DE LA FORÊT

# Suivi des pépinières et de leur environnement :

**35 établissements producteurs de *Prunus* sur la région, établis sur 41 sites :**

- 11 producteurs de fruitiers spécialisés, sur 16 sites
- 24 producteurs mixtes (fruitiers + ornement).

avec **2 inspections visuelles exhaustives sur *Prunus*** (entre fin avril et fin juin).

**227 prélèvements en pépinière, pour analyse Sharka :**

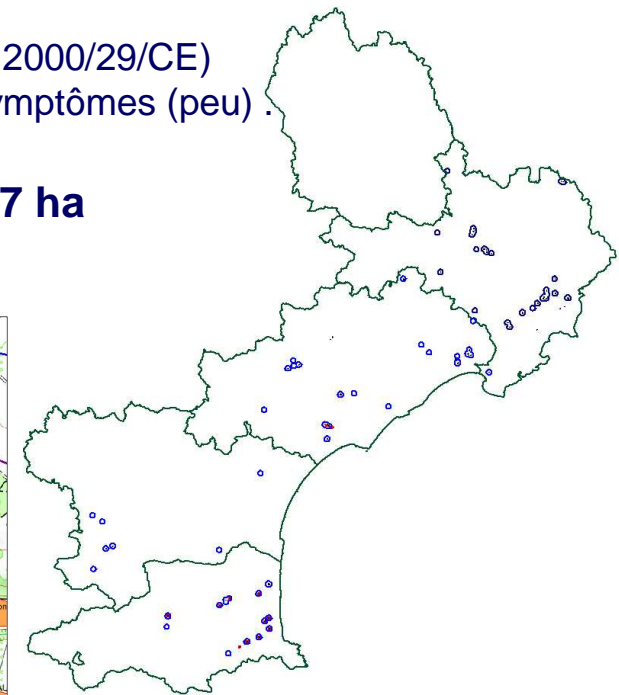
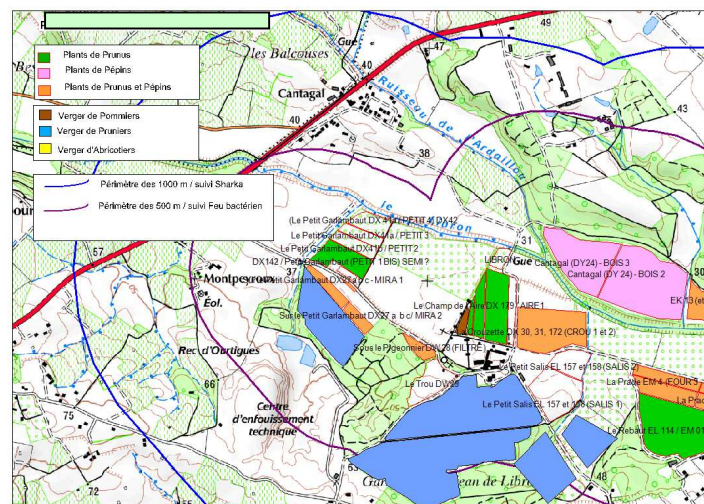
- vergers donneurs de greffons (exigence directive 2000/29/CE)
- pépinières selon une analyse de risque, ou sur symptômes (peu).

**Surveillance en environnement sur 1 km X 2 passages = 1527 ha**

(578 ha Gard, 7 ha Aude, 144 ha Hérault et 798 ha PO)

**Financement 100% Etat :  
258 000 €**

PEPINIERES PRUNUS LR / Rayon de 1 km



## Suivi des pépinières et de leur environnement :

- ❖ **Une contamination détectée en juin 2015 dans une pépinière de l'Hérault** (plant de prunier espagnol, livré fin 2014) – souche Dideron.
  - > *Destruction de l'ensemble des Prunus de la pépinière présents dans les 200 m du foyer.*
  - > *Enquête auprès des autorités espagnoles demandée auprès de la DGAL.*
  
- ❖ **Contaminations en environnement des pépinières sous PPE à plus de 200 m des parcelles (PPE non affecté) :**
  - 2 sites (de 2 Ets) dans les Pyrénées Orientales
  - 2 sites dans le Gard pour 2 Ets (dont l'un mixte – fruitiers / ornementaux)
  
  - Notifications SRAL, avec contrôle des mesures ordonnées.*
  - Information des pépinières concernées.*
  
- ❖ **Prolongation jusqu'à 2017 du retrait de PPE en cours (depuis 2013) sur deux sites (PO) :**
  - *foyers à moins de 200 m pour l'un (3 parcelles de verger contaminées / 9 pêchers)*
  - *trois arbres contaminés sur site pour l'autre.*