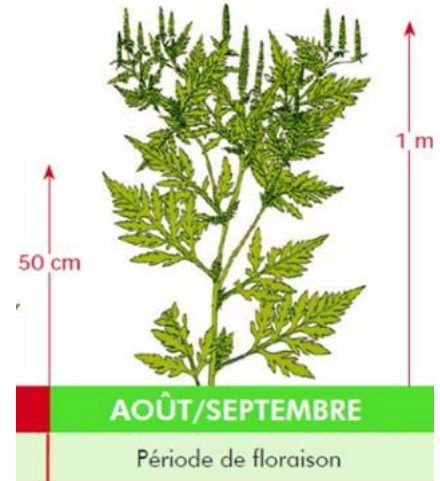


Infos ambroisies GARD / LOZERE / AUDE – septembre

Lettre n°5, saison 2020



Les ambroisies continuent à fleurir ; la plupart des plants vont commencer à produire des graines en ce mois de septembre. Les interventions sont désormais risquées à deux titres : à cause du pollen allergisant, et à cause du risque de dispersion des graines. Il faut donc se protéger et ne pas déplacer les pieds détruits.



D'où sortent les graines ?

Ce sont les fleurs femelles, situées à la base des épis floraux, qui produisent de très nombreuses graines (jusqu'à 3000 par pied). Les graines se forment dès la mi-août jusqu'à fin octobre. Les semences d'ambrosie ne sont pas pourvues des dispositifs habituels permettant leur transport par le vent et leurs épines ne leur servent pas à s'accrocher au pelage des animaux.



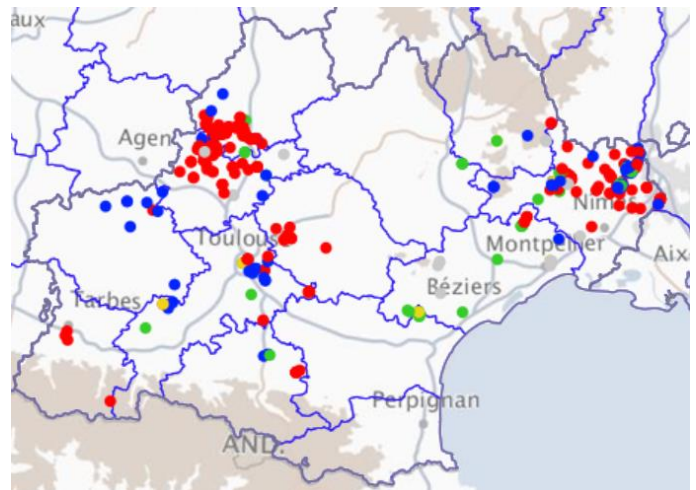
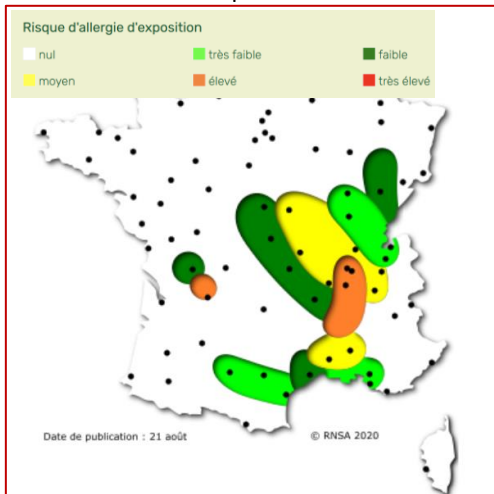
Par contre, elles peuvent être **entraînées par l'eau** (crues, atterrissements de rivières) et elles collent parfaitement à la **terre transportée** par les pneus des camions et tracteurs, et tous les engins qui travaillent le sol.

Les transports de terres contribuent fortement à la dissémination des semences. Les machines agricoles jouent aussi un rôle lors de la récolte de cultures contenant de l'ambrosie, ou lors des travaux. **Les semences sont donc disséminées essentiellement par l'homme** (anthropochorie).



Bulletins polliniques du RNSA : les risques d'allergie associés aux pollens d'ambrosie sont publiés chaque vendredi. Pour la dernière semaine d'août, on découvre un risque élevé le long de la vallée du Rhône secteur Drôme, Ardèche et nord du Gard. Le risque va s'accroître au cours du mois de septembre.

Plateforme signalement-ambrosies : au 25 août, plus de 420 signalements ont été effectués en Occitanie, dont 175 ont été traités par un référent local ou départemental. Les autres restent à valider. On note 170 signalements dans le Gard, 5 dans l'Aude, 8 en Lozère et aucun dans les P.O. Rappelons que c'est une vue indicative mais non exhaustive de la situation.



Les signalements 2020 de la plateforme www.signalement-ambrosie.fr ; en rouge, signalements à valider ; en bleu, validés non détruits ; en vert, validés détruits ; en blanc, erronés. Vue du 25/08/2020.

Pour suivre l'évolution de la saison pollinique : <https://www.pollens.fr/les-bulletins/bulletin-allergo-pollinique>



FREDON Occitanie est un organisme au service de la santé des végétaux et de la protection de l'environnement. Elle est missionnée par l'ARS pour la lutte contre les ambroisies depuis 2017.

Contact : Anne-Marie DUCASSE-COURNAC, Chargée de mission ambroisies (coordinatrice régionale et animatrice départementale 30, 48, 11, 66)
Tél 04 67 75 64 48 / 06 52 93 76 46 am.ducasse@fredonoccitanie.com
<https://www.fredonoccitanie.com/surveillance/ambrosie/>

Lutter contre l'ambrosie à cette saison

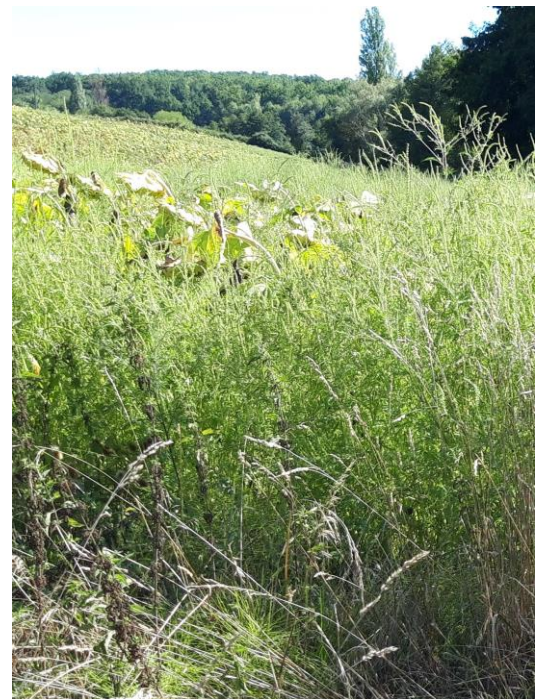


Chaume infesté par de l'ambrosie. En situation favorable (lumière) elle peut amorcer soudainement un développement rapide lui permettant de boucler des cycles même si sa germination est tardive. (photo FREDON Occitanie 19/08/2020)

En milieu agricole : en cas d'infestation en interculture, et si cela n'est pas encore fait, nettoyez vos parcelles avant grenaison en déchaumant ou fauchant si sol trop sec. Si vous intervenez à floraison, pensez à vous protéger des pollens.

Sur culture de printemps, si vous avez des ronds très infestés, il est préférable pour le long terme de broyer ces ronds où la culture est chétive avant la grenaison de l'ambrosie. **Vous évitez la prolifération des graines pour les années suivantes.** De plus, en évitant un passage de moissonneuse dans l'ambrosie, vous évitez la dissémination par les outils sur la parcelle et vers les champs voisins.

Vous pouvez également, si le calendrier le permet, récolter le plus précocement possible, avant que l'ambrosie ne soit en graines.



Parcelle de tournesol infestée par l'ambrosie. Récolter les zones infestées dans l'état va contribuer à disséminer les graines dans les champs voisins, tandis que les rendements seront très affaiblis à cause de la concurrence des adventices. (photo FREDON 19/08/2020)

En cas de première infestation, si les ambrosies sont malencontreusement arrivées en graines, il est fortement déconseillé de labourer. En effet, les graines seront enfouies et étant donné leur très longue durée de vie, vos sols seront pollués pour longtemps, les graines remontant à la surface à chaque nouvelle opération de travail du sol.



Abonnez-vous gratuitement aux BSV de la région Occitanie

Durant le mois de septembre, un BSV spécial ambrosie sera diffusé. Voir Chambre Régionale d'Agriculture édition Midi-Pyrénées : [lien BSV](#)

SIGNALLEMENT ROUTE DE SOUSTELLE 11/08 anonyme



En bords de routes impactées par l'ambrosie, faire la dernière passe quand les épis floraux des brins recépés remontent. Par contre si vous constatez que les ambrosies sont en graines, ne plus intervenir afin d'éviter leur dissémination sur les talus. En revanche, il est conseillé de repérer la zone exacte afin de pouvoir intervenir au plus tôt lors de la pousse la saison prochaine".



L'ambrosie trifide commence à sortir de sa zone géographique connue (Haute-Garonne, Ariège). Témoin une parcelle découverte dans le Gers. Si vous trouvez ces plantes géantes, signalez-les avec photo via la plateforme et appelez la FREDON.

A.trifide Ph FREDON 15/08/20



Observations d'ambrosies parasitées par la cuscute par la Chambre d'agriculture du Lot. « L'ambrosie peut être parasitée par la cuscute, comme nos légumineuses fourragères. Si l'ambrosie prolifère comme adventice dans les parcelles, elle risque de permettre à la cuscute de se maintenir dans des cultures ne contenant pas de légumineuses, ou en interculture, c'est pourquoi il est important d'être très vigilant. Les deux problèmes que sont la cuscute et l'ambrosie peuvent devenir liés. »
Article + photo : Fabien Bouchet-Lannat
Chambre d'Agriculture du Lot - 05 65 23 22 22