



Accompagnement des démarches carbone dans le Tarn

Julien NEDELLEC

1^{er} juin 2023

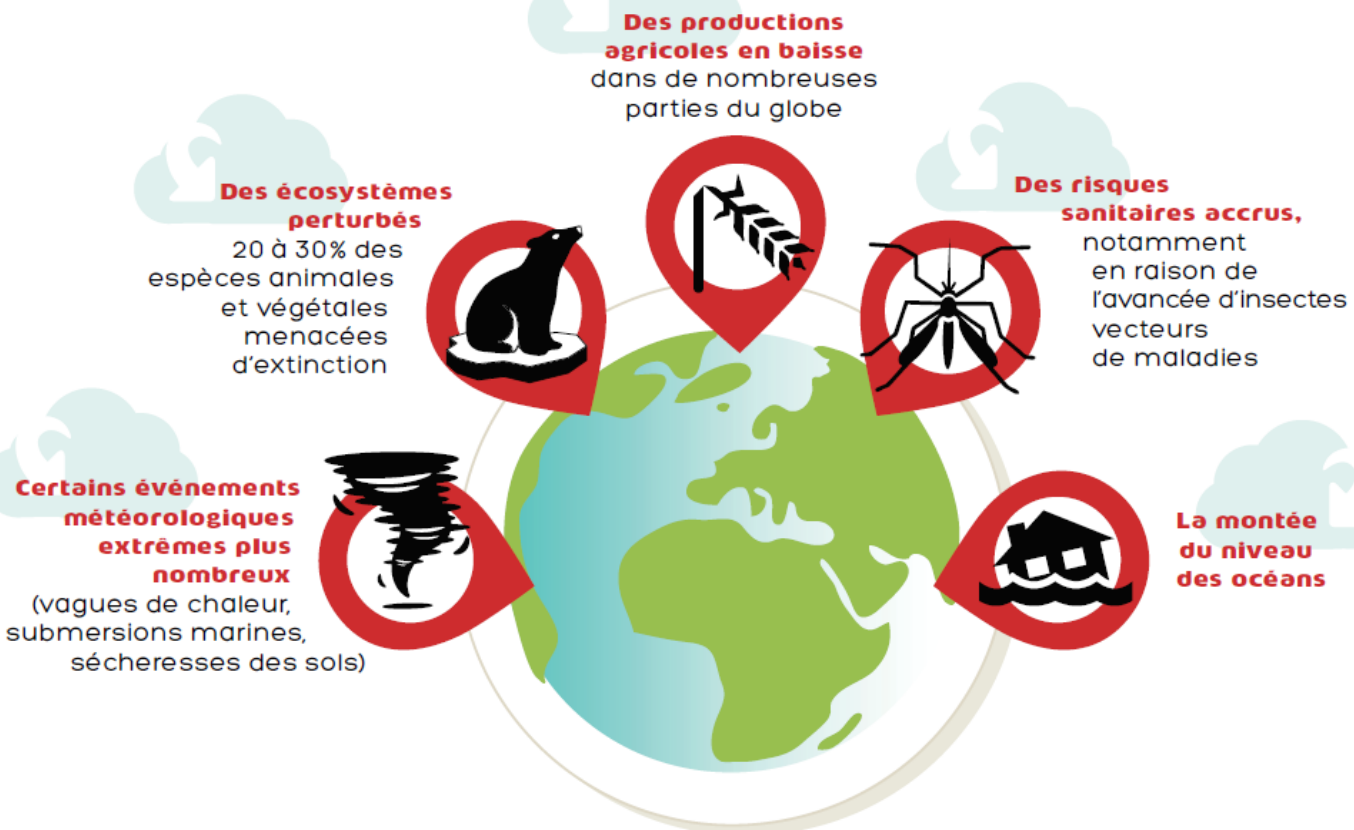
tarn.chambre-agriculture.fr



Le constat



Les conséquences



Les causes

changement
climatique

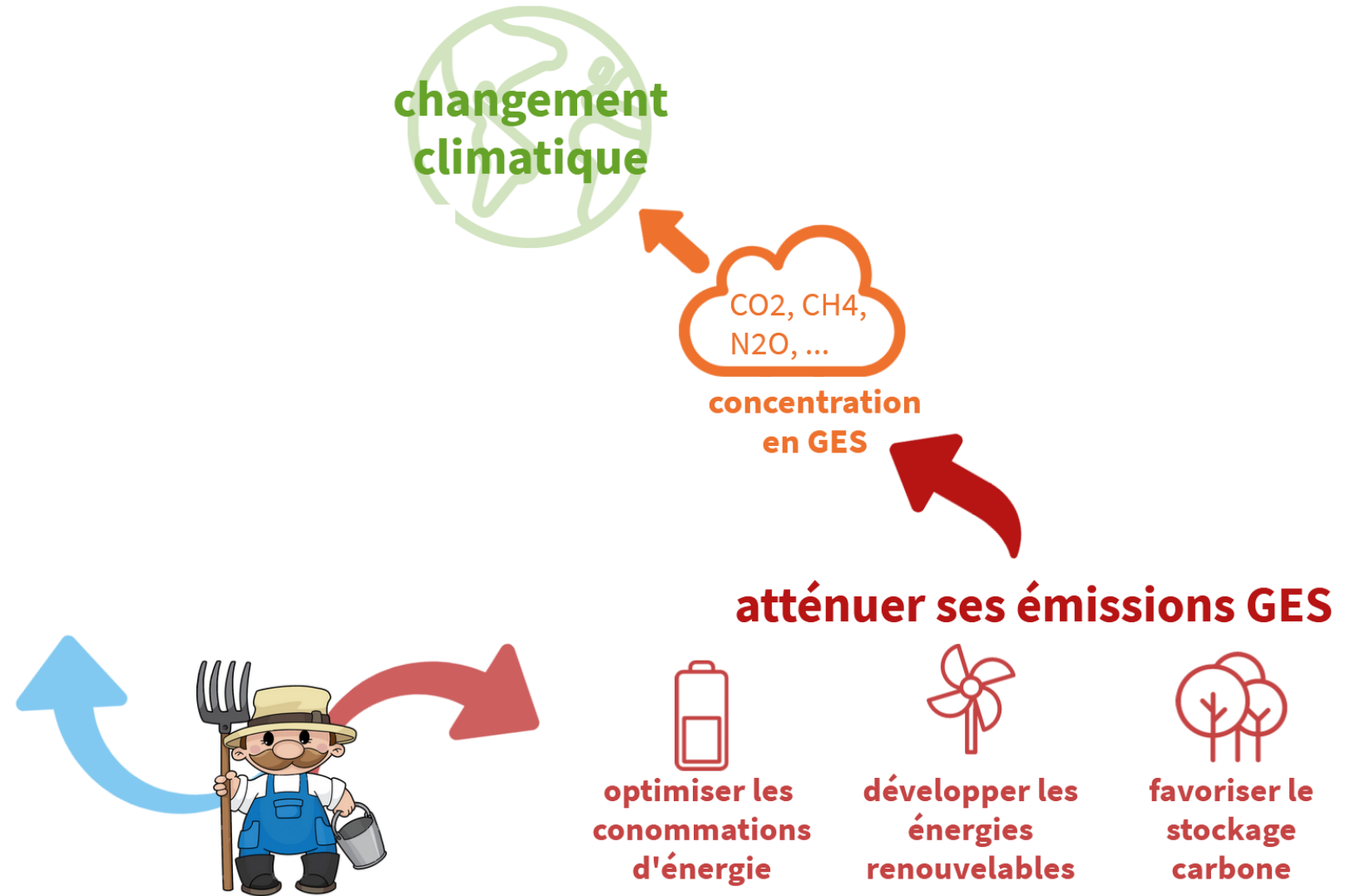


CO₂, CH₄,
N₂O, ...

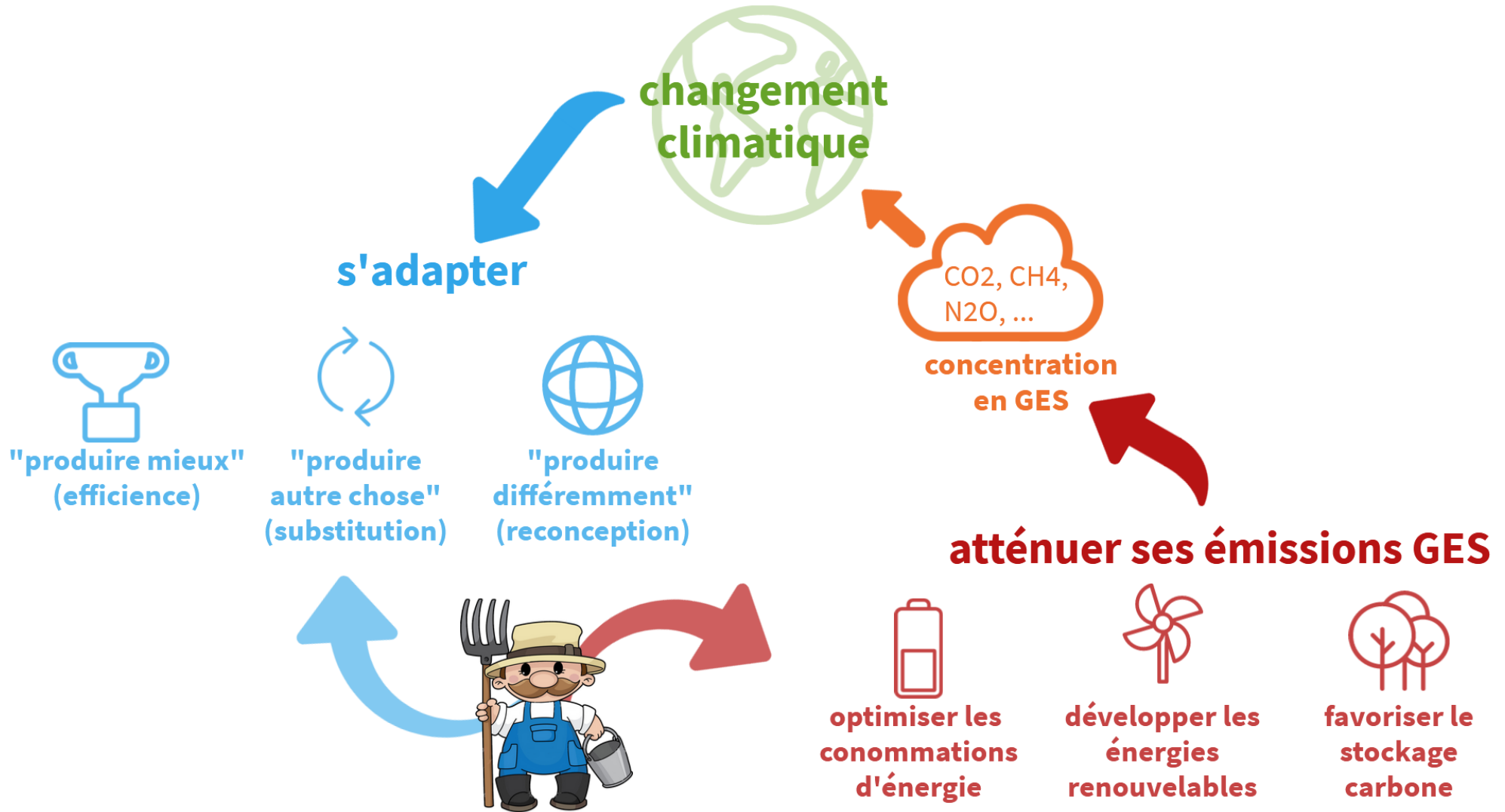
concentration
en GES



Les leviers



Les leviers



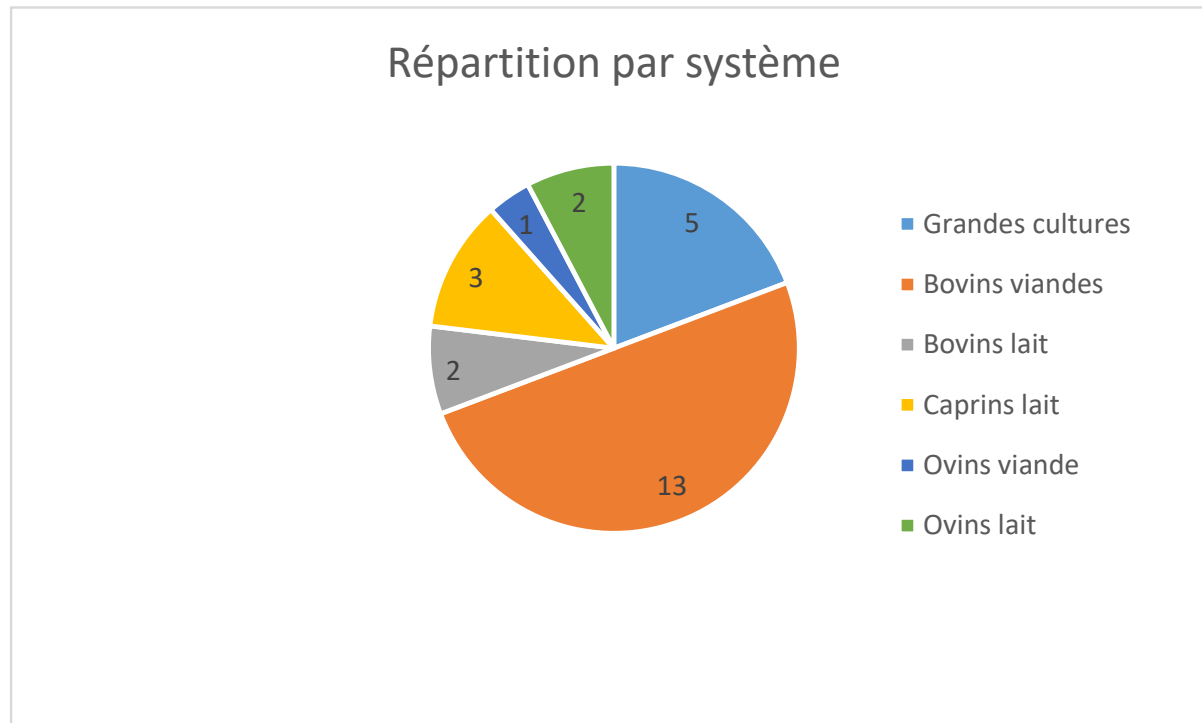
Les démarches carbone

Bons Diagnostics carbone

Filière carbone de territoire

➤ Bons Diagnostics carbone

- 26 exploitations engagées et diagnostiquées
- Outil Cap'2ER
 - Choix d'un seul outil pour accompagner les agriculteurs



Bons Diagnostics carbone

- Au-delà des gains carbone et potentiellement de la valorisation sur un marché
- Les intérêts sont :
 - Une approche globale/système
 - Une identification de nouveaux besoins
 - Une sensibilisation sur la thématique climat
 - Un apport d'arguments
 - Une valorisation des actions en faveur de l'environnement

➤ Filière carbone en Albigeois

Structurer une filière carbone entre les agriculteurs et les entreprises du territoire de l'Albigeois

Agriculteurs

Améliorer leur empreinte Carbone et lutter contre le changement climatique

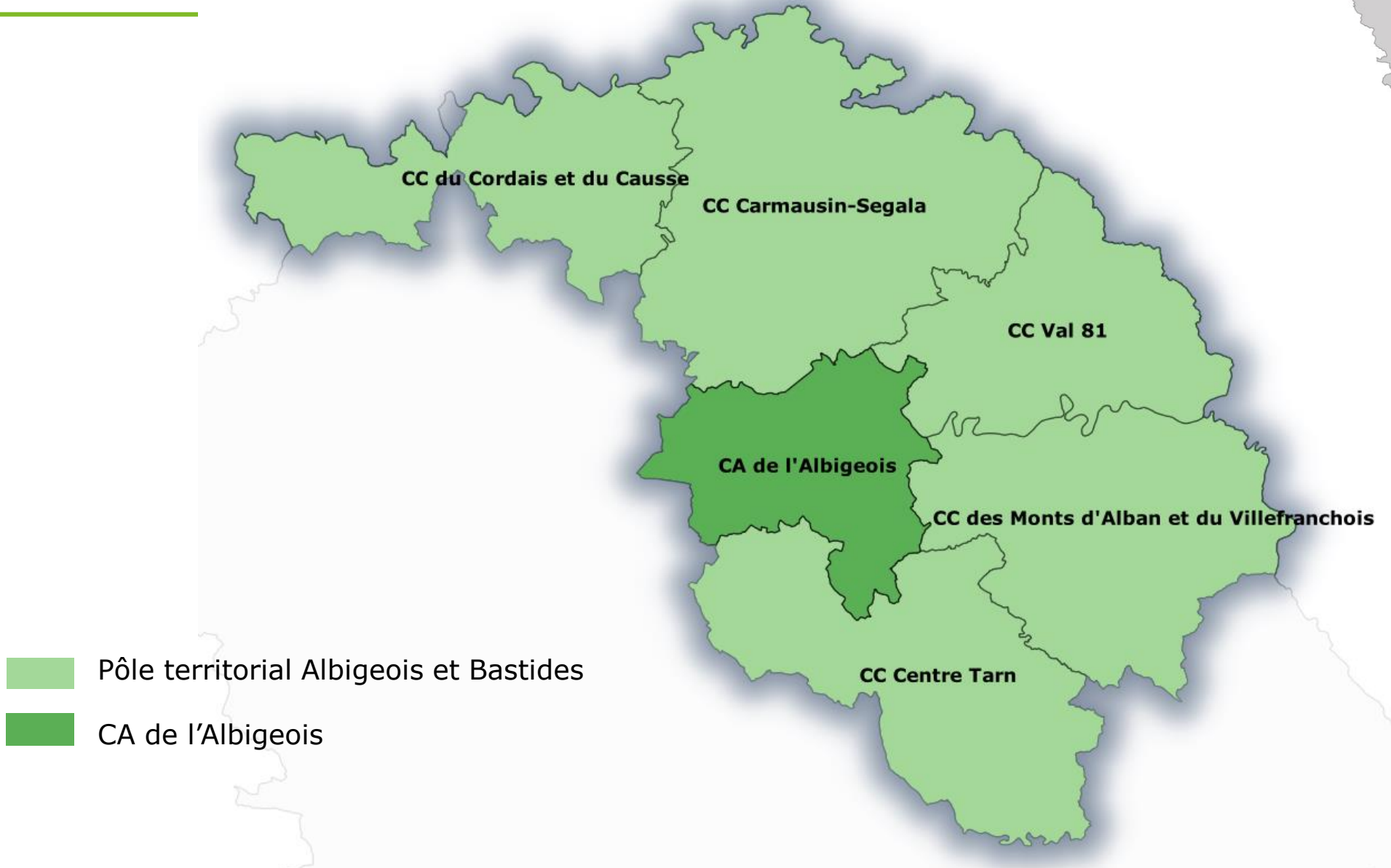


Entreprises

Soutenir et accompagner la transition des systèmes agricoles

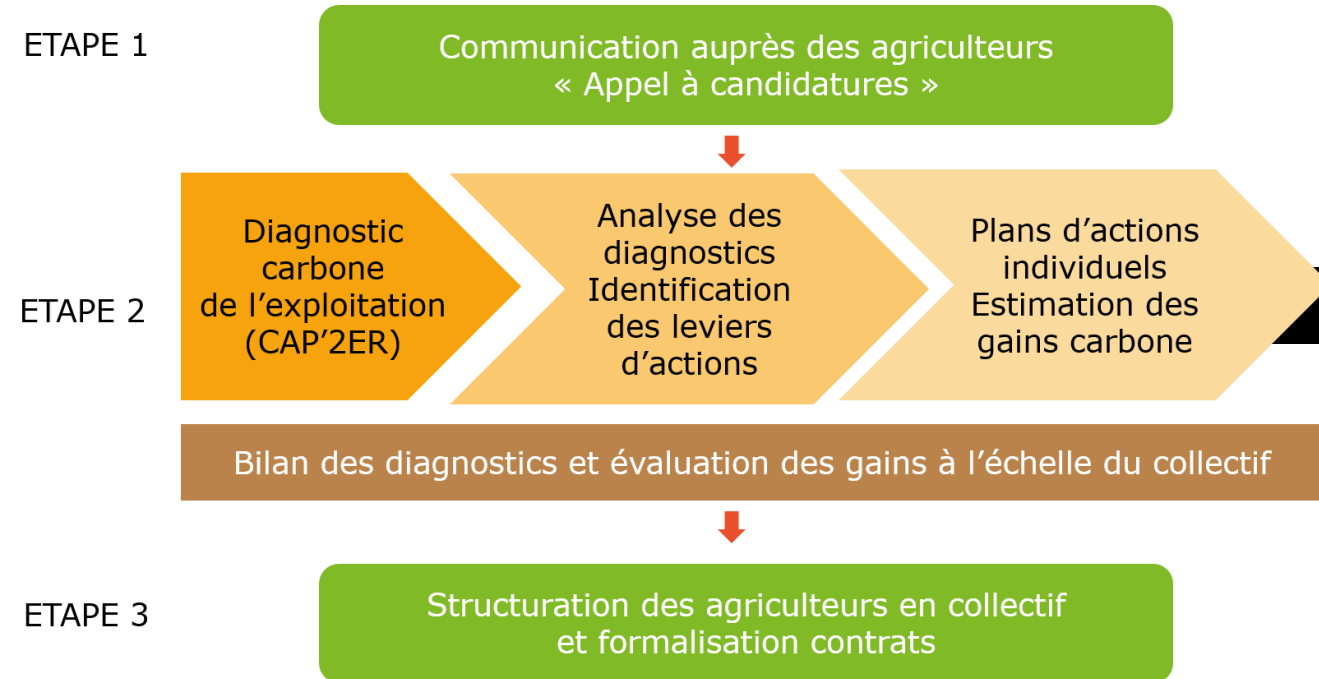
- Avoir une démarche locale
- Travailler avec les acteurs locaux
- Conserver la plus-value sur le territoire
- Rapprocher les secteurs et les chefs d'entreprise

➤ Filière carbone en Albigeois



➤ Filière carbone en Albigeois

- Pour les agriculteurs
 - 23 exploitations engagées (diagnostics carbone réalisés)
 - Des journées en collectif pour travailler sur les leviers et les plans d'actions
 - ➔ **favoriser l'échange et les retours d'expérience**
 - Le travail sur les simulations de gains carbone (à venir)



Filière carbone en Albigeois

- Pour les entreprises :
 - Un plan de communication en cours
 - Un travail de ciblage avec les collectivités et les autres chambres consulaires
 - Des rencontres prévues pour présenter la démarche
- Pour la CA81 : on recrée du lien avec nos partenaires consulaires et les collectivités
- Et on en crée avec les autres entreprises
- Un calendrier serré :
 - Lancement de l'opération octobre 2022
 - Fin : décembre 2023
- Projet : réponse à un AAP de la Région
 - Financement Région/FEADER

12



Action cofinancée par le Fonds Européen Agricole pour le Développement Rural (FEADER) et la Région Occitanie
L'Europe investit dans les zones rurales

➤ Filière carbone en Albigeois

- Pour nous aider :

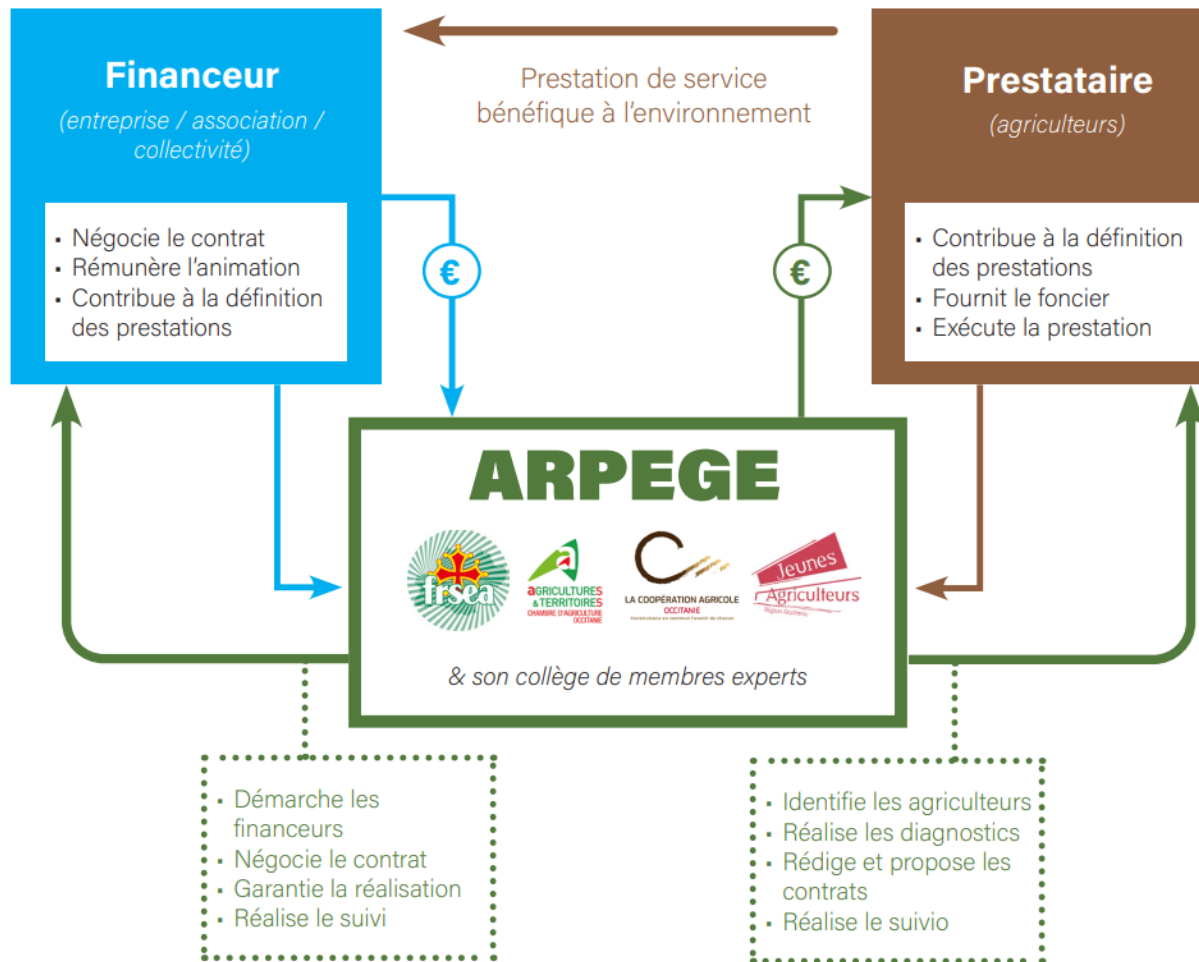
ARPEGE

Association Régionale de valorisation et
de Promotion des démarchEs aGricole en
faveur de l'Environnement

- Elle a pour objet d'être un guichet unique et de proposer aux acteurs privés et publics des projets de services environnementaux « clé en main »

Filière carbone en Albigeois

Mode de fonctionnement



Dans les tuyaux

- Au niveau national :
 - Plan global d'accompagnement des exploitations agricoles face au changement climatique
 - À décliner par région :
 - Sensibiliser les agriculteurs
 - Réaliser des diagnostics de vulnérabilité + plan d'actions
 - Accompagner la mise en œuvre des leviers
- Des projets concrets en région :
 - BATCOOL :
 - Adapter des bâtiments d'élevage petits ruminants face au CC
 - QUALIPRAT :
 - Rechercher des fourrages de qualité pour l'autonomie alimentaire et la pérennité des prairies
 - ADAPTEAU :
 - Renforcer la résilience au CC des exploitations irriguées par des pratiques agro écologiques et économes en eau

J'ai fini

Julien NEDELLEC

Chargé de mission Climat/Energie

06-69-23-61-76

j.nedellec@tarn.chambagri.fr

tarn.chambre-agriculture.fr