



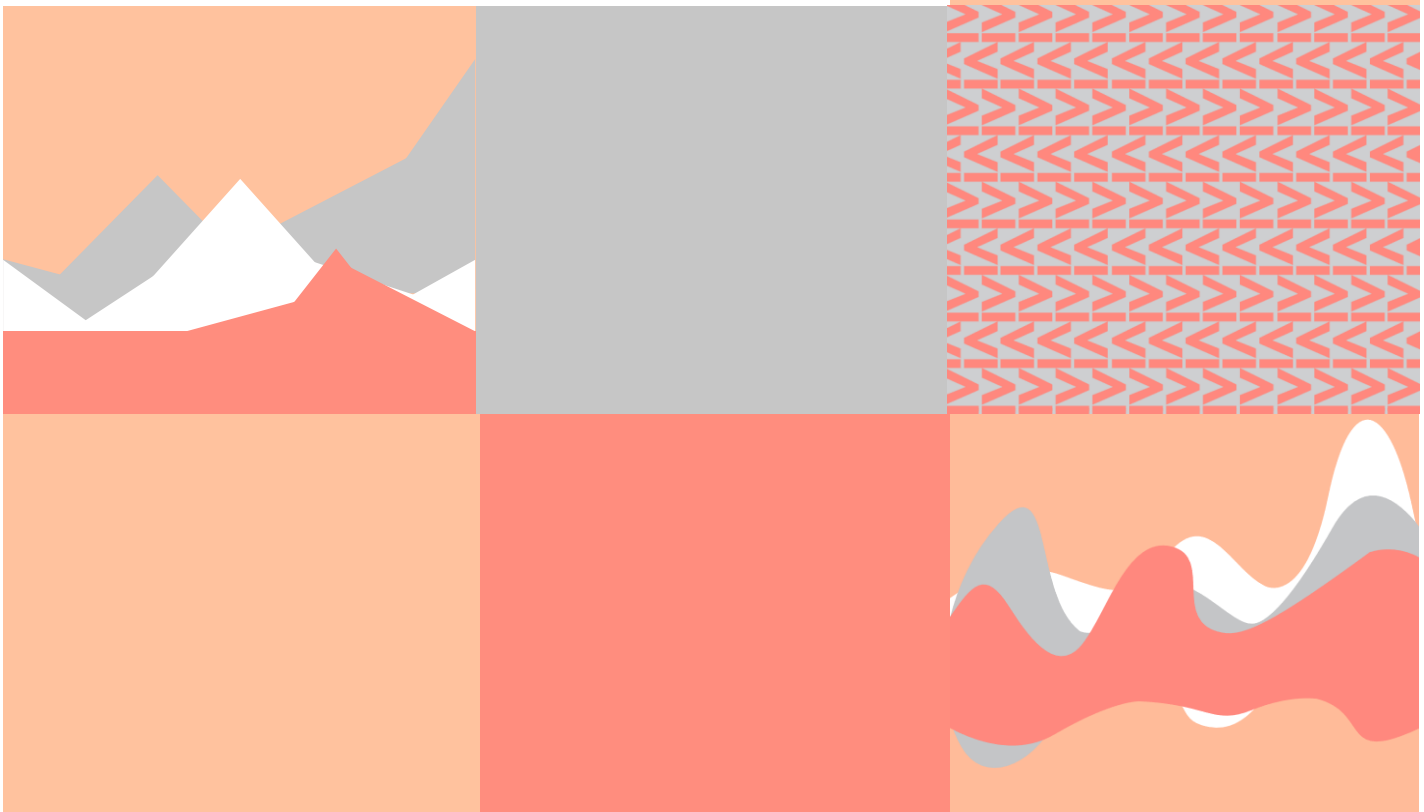
ESSENTIEL

01
24

N°05

Gard

Typologie des exploitations irrigantes



Recensement agricole 2020



Janvier 2024

SOMMAIRE

Gard

Définitions	Page 1
Typologie	Page 2
Chiffres clés	Page 3
Détail par type d'exploitations	
Exploitations spécialisées en légumes	Page 4
Exploitations spécialisées en fruits	Page 5
Exploitations spécialisées en vignes	Page 6
Exploitations en combinaison de cultures fruits, vignes	Page 7
Exploitations en combinaison de cultures légumes, fruits	Page 8
Exploitations en combinaison de cultures fruits, vignes	Page 9

Typologie des exploitations irrigantes

Gard

Définitions

Production brute standard (PBS)

La production brute standard (PBS), par un jeu de coefficients attribués aux cultures et aux cheptels, donne une valeur au potentiel de production des exploitations. Elle permet de classer les exploitations en différentes tailles économiques : « micro » (moins de 25 000 euros de PBS), « petite » (entre 25 000 et 100 000 euros), « moyenne » (entre 100 000 et 250 000 euros) et « grande » (plus de 250 000 euros). La contribution de chaque culture et cheptel à la PBS permet aussi de classer les exploitations selon leur spécialisation (ou orientation technico-économique). Les coefficients utilisés dans le recensement agricole 2020 sont calculés à partir des prix et rendements moyens de la période 2015- 2019.

Coefficient (PBS)

Les coefficients de PBS représentent la valeur de la production potentielle par hectare ou par tête d'animal présent hors toute aide. Ils sont exprimés en euros. Leur valeur est régionalisée lorsque c'est possible. Ces coefficients sont volontairement structurels, calculés en moyenne sur cinq années.

PBS irriguée

La production brute standard irriguée d'une exploitation est calculée en appliquant les coefficients utilisés dans la PBS sur les surfaces des cultures irriguées déclarées au recensement agricole 2020.

Taux de PBS irriguée

Le taux de PBS irriguée est le rapport entre la PBS irriguée et la PBS totale de l'exploitation. Il traduit le lien de l'exploitation à l'irrigation.

Culture irriguée principale et secondaire

La culture irriguée principale est celle si elle existe dont la PBS irriguée représente plus de 50% de la PBS irriguée de l'exploitation.

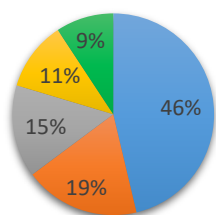
La culture irriguée secondaire est celle si elle existe dont la PBS irriguée représente plus de 50% de la PBS irriguée de l'exploitation hors culture irriguée principale.

Les cultures sont évaluées suivant les regroupements suivants: maïs, autres céréales, soja, autres oléagineux, protéagineux, plantes à fibres, plantes industrielles, plantes aromatiques à parfum et médicinales, légumes (y compris tubercules), fruits, vignes, fourrages (y compris maïs fourrage), surface toujours en herbe, autres cultures permanentes.

Exemples

Cas n°1

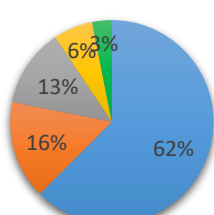
PBS irriguée



Pas de culture principale

Cas n°2

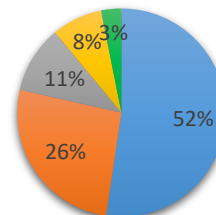
PBS irriguée



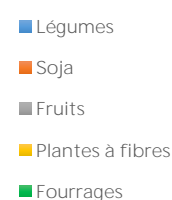
Culture principale irriguée : Légumes
Pas de culture secondaire

Cas n°3

PBS irriguée



Culture principale irriguée : Légumes
Culture secondaire irriguée: Soja



Typologie des exploitations irrigantes

Gard

Typologie

La répartition des cultures irriguées principales et secondaires des exploitations permet de sélectionner des types principaux d'exploitations irrigantes au niveau régional.

Exploitations irrigantes spécialisées

Mais

100% de la PBS irriguée est en maïs grain

Légumes

100% de la PBS irriguée est en légumes ou tubercules

Fruits

100% de la PBS irriguée est en cultures fruitières

Vignes

100% de la PBS irriguée est en vignes

Fourrages

100% de la PBS irriguée est en fourrages

Horticulture

La majorité de la PBS irriguée est en horticulture

Exploitations irrigantes sur combinaisons de cultures

Mais grain, soja

La culture principale irriguée est maïs grain et la culture secondaire irriguée est en soja, ou inversement

Mais grain, autres grandes cultures

La culture principale irriguée est maïs grain et la culture secondaire irriguée est en grandes cultures (hors soja, maïs), ou inversement.

Mais grain, fourrages

La culture principale irriguée est maïs grain et la culture secondaire irriguée est en fourrages, ou inversement.

Légumes, fruits

La culture principale irriguée est en légumes et la culture secondaire irriguée est en fruits ou inversement.

Fruits, vignes

La culture principale irriguée est en fruits et la culture secondaire irriguée est en vignes ou inversement.

Vignes, légumes

La culture principale irriguée est en vignes et la culture secondaire irriguée est en légumes ou inversement.

Fruits ou vignes, grandes cultures

La culture principale irriguée est en fruits ou vignes et la culture secondaire irriguée est en grandes cultures

Légumes, grandes cultures

La culture principale irriguée est en légumes et la culture secondaire irriguée est en grandes cultures

Dans la suite du document, seront présentés, dans un premier temps, les chiffres clés pour tous les types d'exploitations irrigantes de la typologie, puis, dans un second temps, une fiche détaillée pour les types principaux. Des regroupements de types pourront être réalisés pour certains territoires.

Typologie des exploitations irrigantes

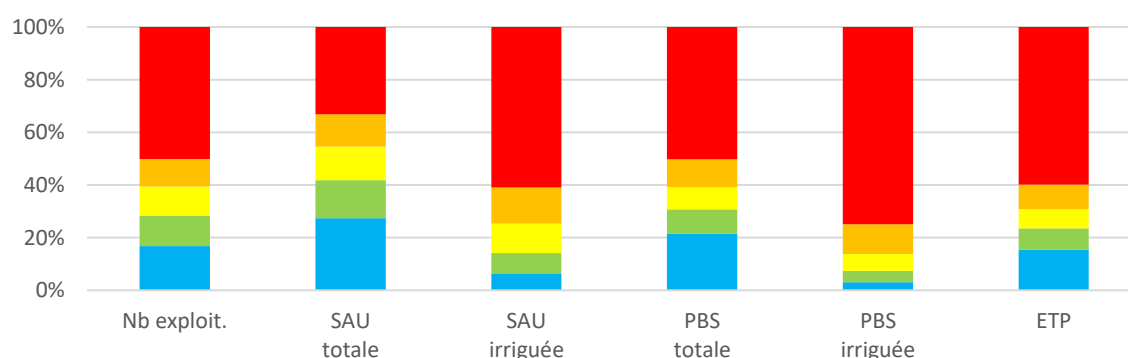
Gard

Chiffres clés par type d'exploitations irrigantes

	Nb	SAU (ha)		PBS en k€		ETP*
		Totale	Irriguée	Totale	Irriguée	
Exploitations irrigantes spécialisées						
Maïs	1	92	28	70	23	4
Légumes	443	7 526	2 082	63 168	50 679	940
Fruits	251	5 627	3 751	78 861	68 789	1 313
Vignes	450	19 062	5 559	104 812	39 297	1 294
Fourrages	21	1 708	191	12 028	8	30
Horticulture	38	94	35	4 352	4 222	107
Exploitations irrigantes sur combinaisons de cultures						
Maïs grain, soja	1	78	21	46	18	1
Maïs grain, autres grandes cultures	10	2 068	632	1 865	777	22
Maïs grain, fourrages	3	293	56	180	19	4
Légumes, fruits	53	1 450	1 010	22 215	20 097	373
Fruits, vignes	108	5 092	2 525	39 903	27 059	723
Vignes, légumes	51	3 036	964	18 688	12 896	198
Fruits ou vignes, grandes cultures	19	1 360	561	5 622	3 794	60
Légumes, grandes cultures	37	3 181	1 228	10 654	8 867	60
		<i>s = secret statistique</i>		<i>*Equivalent Temps Plein hors prestataires</i>		
Total exploitations de la typologie	1 486	50 664	18 644	362 464	236 543	5 130
Part dans l'ensemble des exploitations irrigantes	81%	77%	78%	86%	85%	83%

Chiffres clés par taux de PBS irriguée

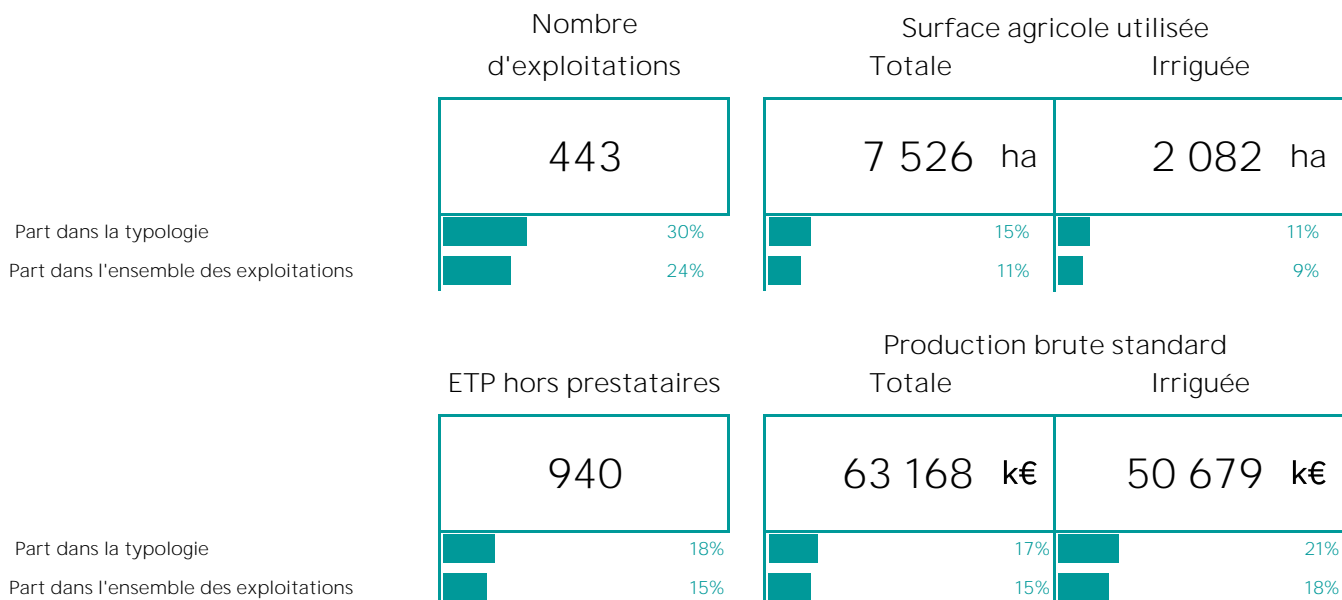
Taux PBS irriguée	Lien de l'exploitation à l'irrigation	Nb exploit.	SAU (ha)		PBS en k€		ETP*
			Totale	Irriguée	Totale	Irriguée	
[0,20]	Très faible	249	13 844	1 205	77 817	7 365	794
(20,40]	Faible	170	7 352	1 433	33 523	10 249	410
(40,60]	Moyenne	167	6 473	2 077	30 520	15 073	381
(60,80]	Fort	155	6 178	2 570	38 289	26 748	475
(80,100]	Très fort	745	16 818	11 358	182 315	177 108	3 071



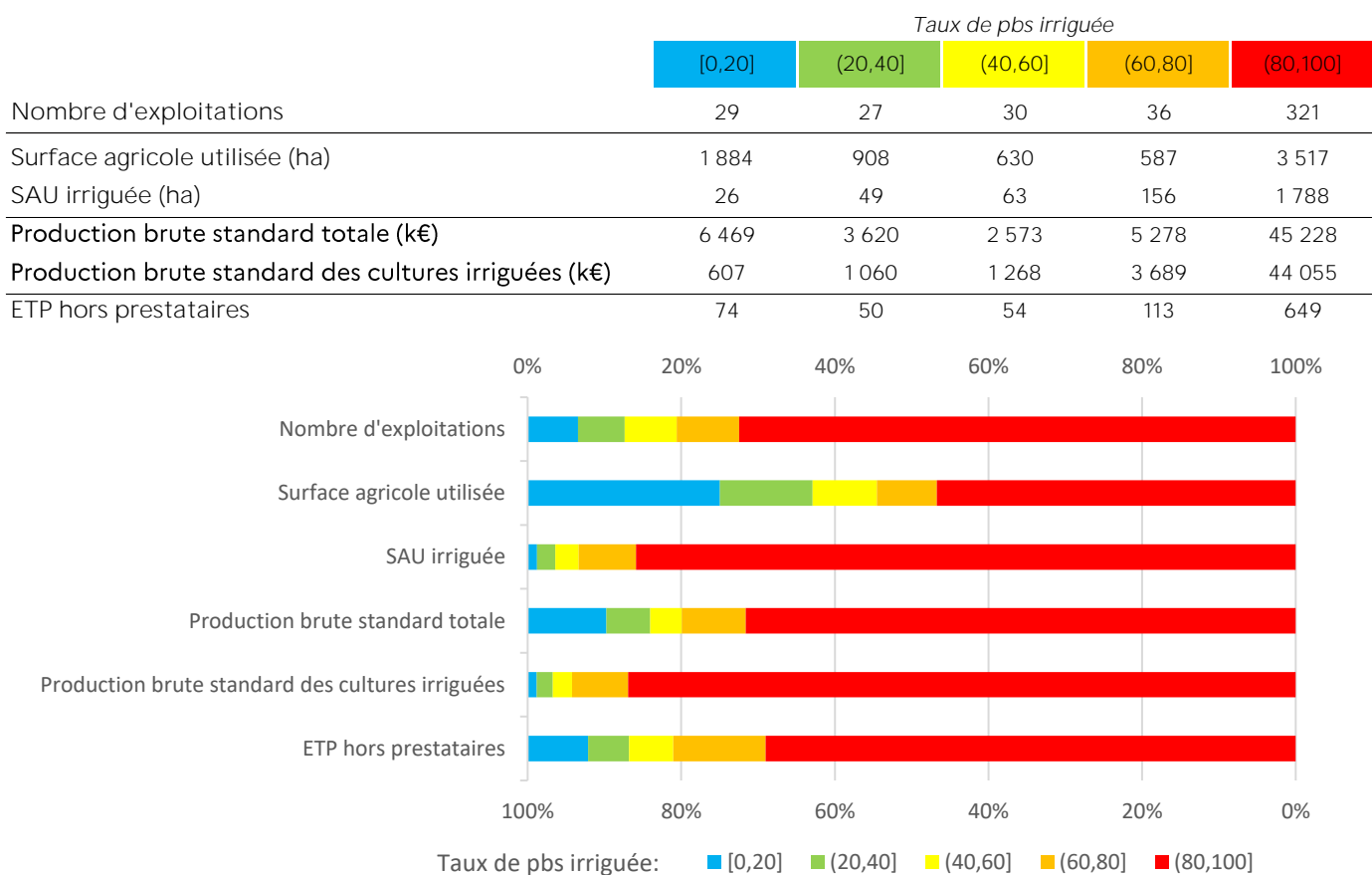
Typologie des exploitations irrigantes

Gard

Exploitations spécialisées en légumes



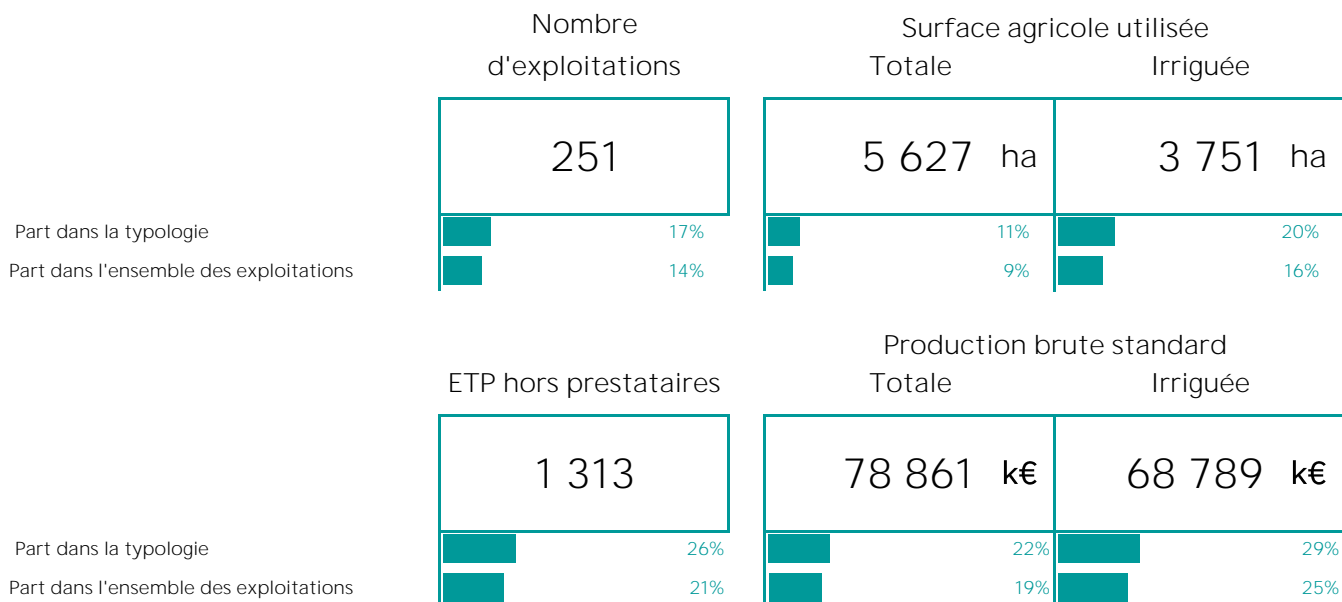
Détail par taux de pbs irriguée



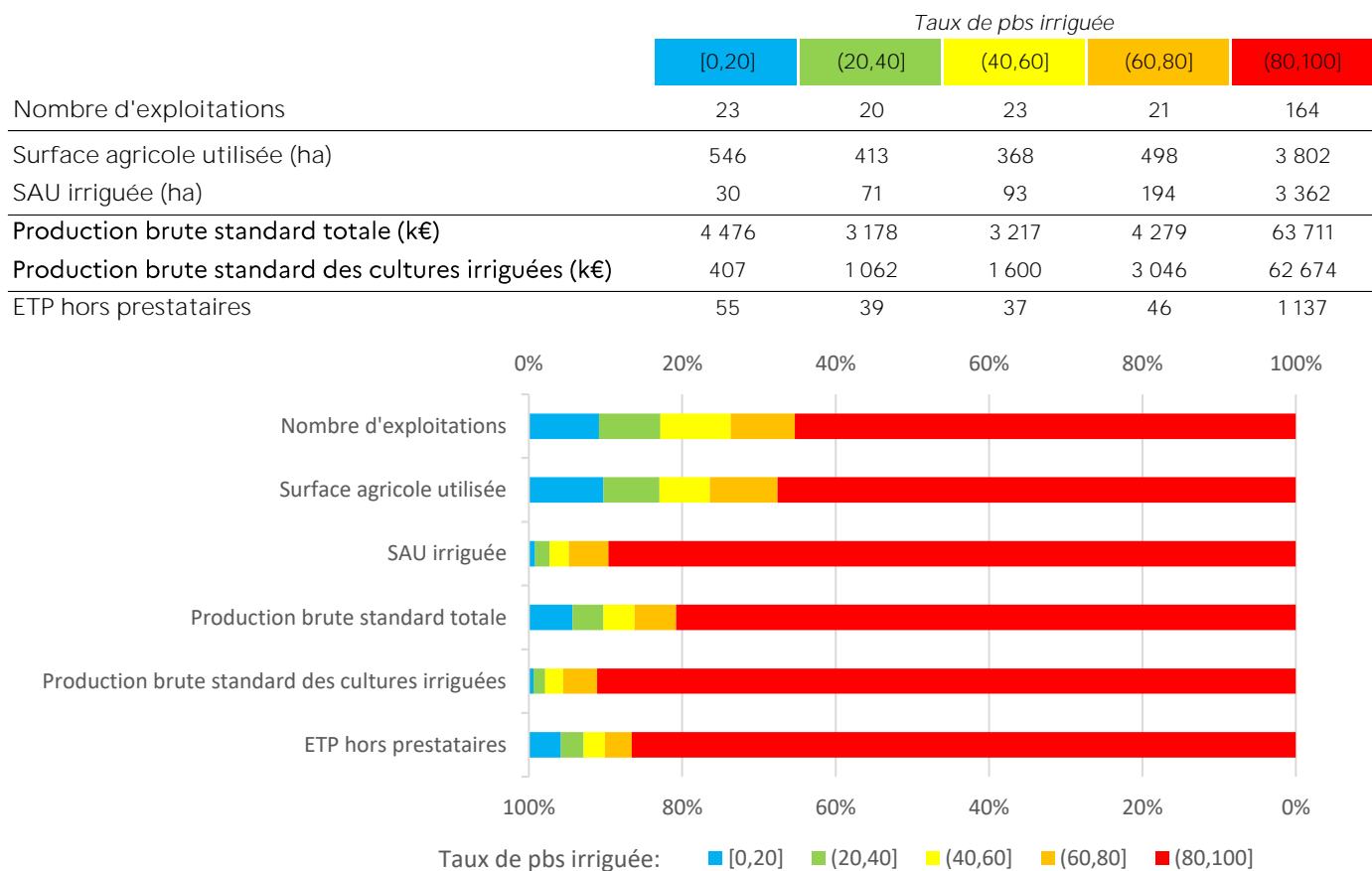
Typologie des exploitations irrigantes

Gard

Exploitations spécialisées en fruits



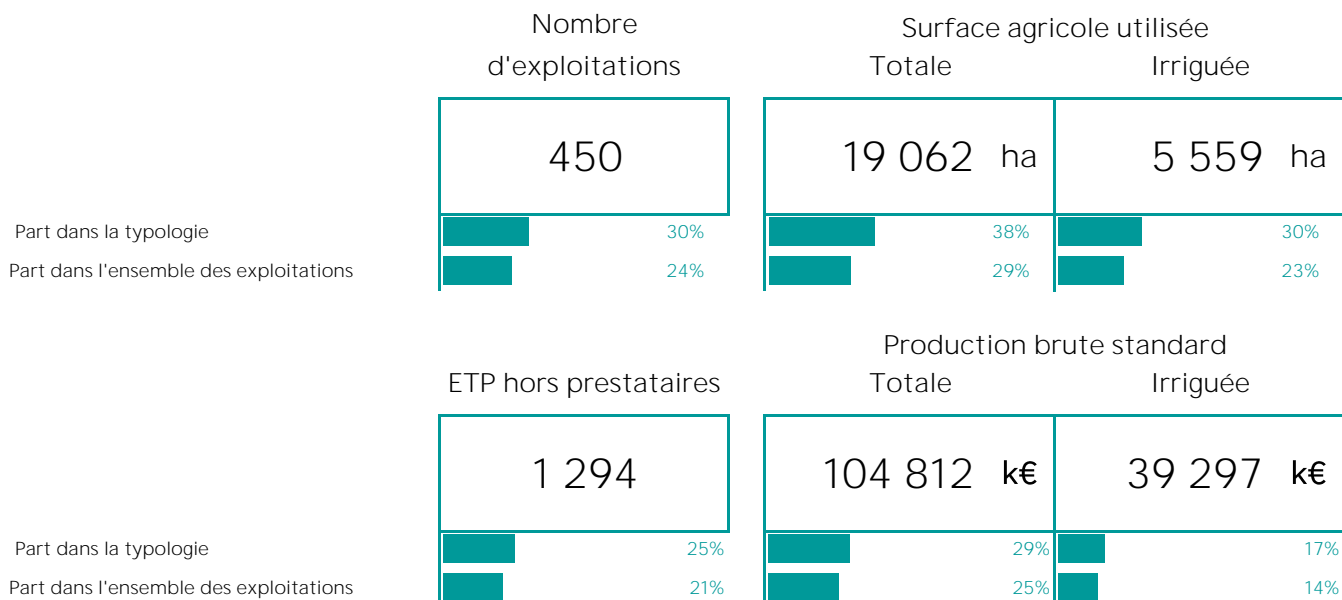
Détail par taux de pbs irriguée



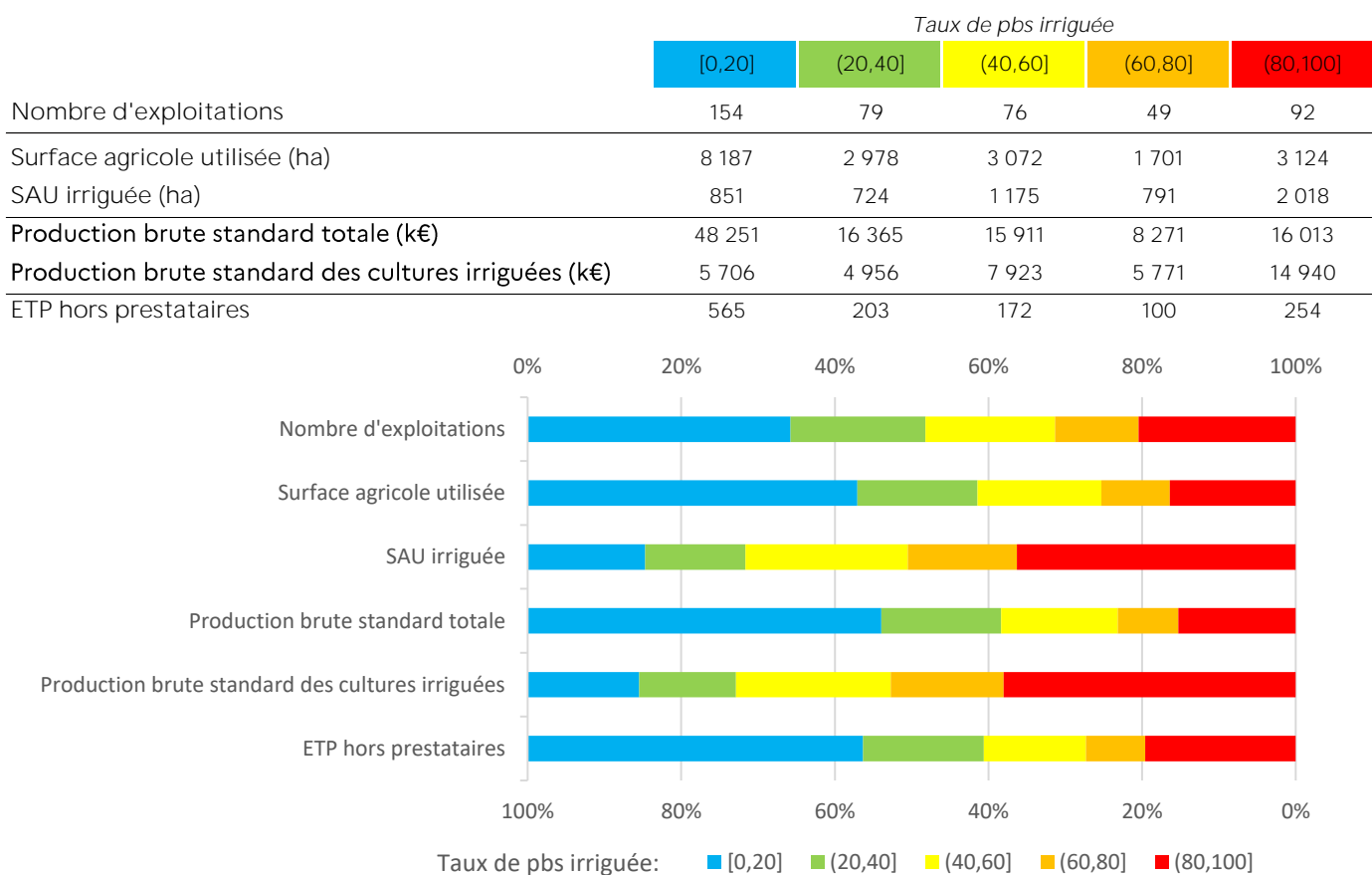
Typologie des exploitations irrigantes

Gard

Exploitations spécialisées en vignes



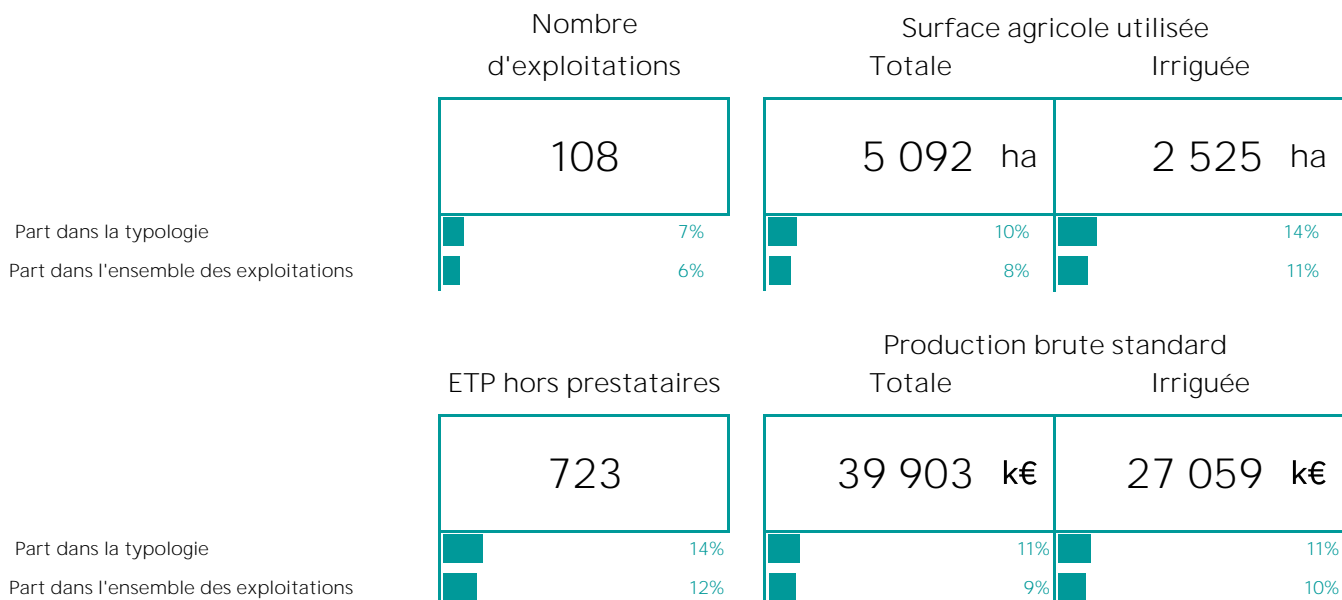
Détail par taux de pbs irriguée



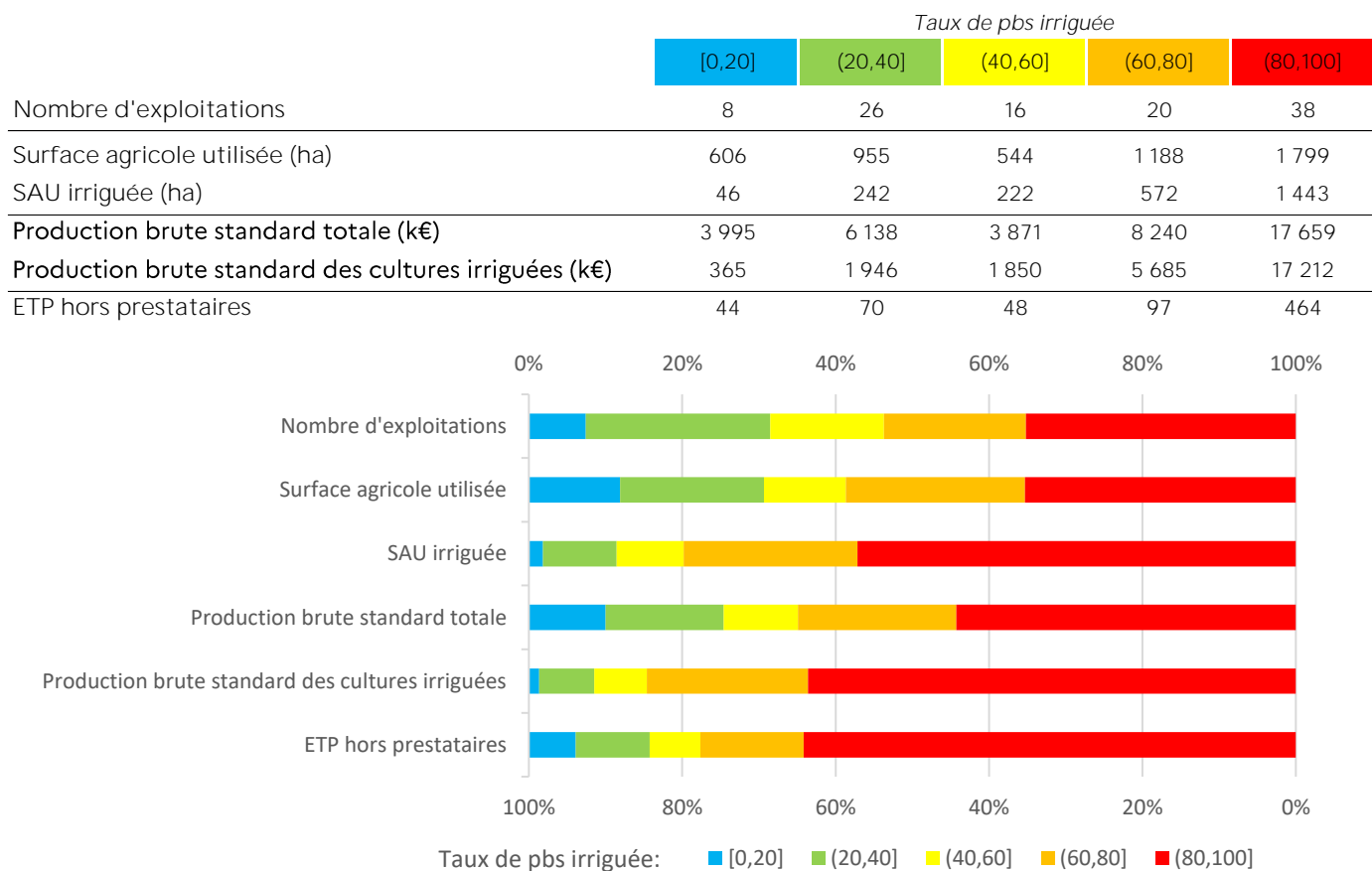
Typologie des exploitations irrigantes

Gard

Exploitations en combinaison de cultures fruits, vignes



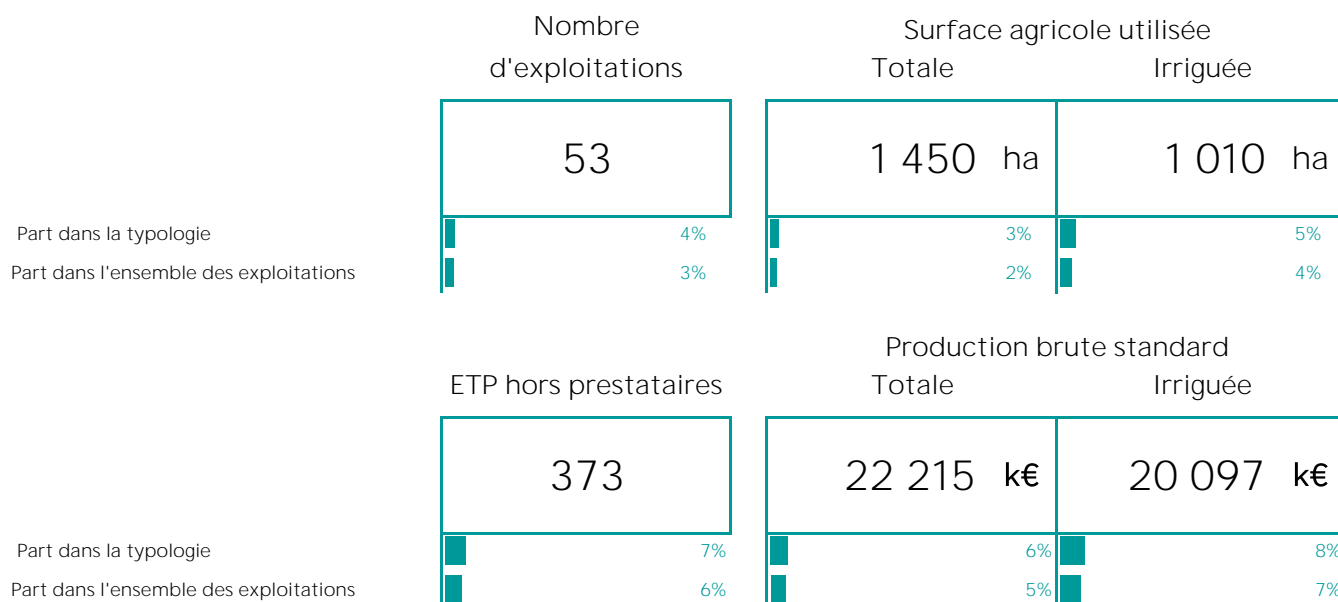
Détail par taux de pbs irriguée



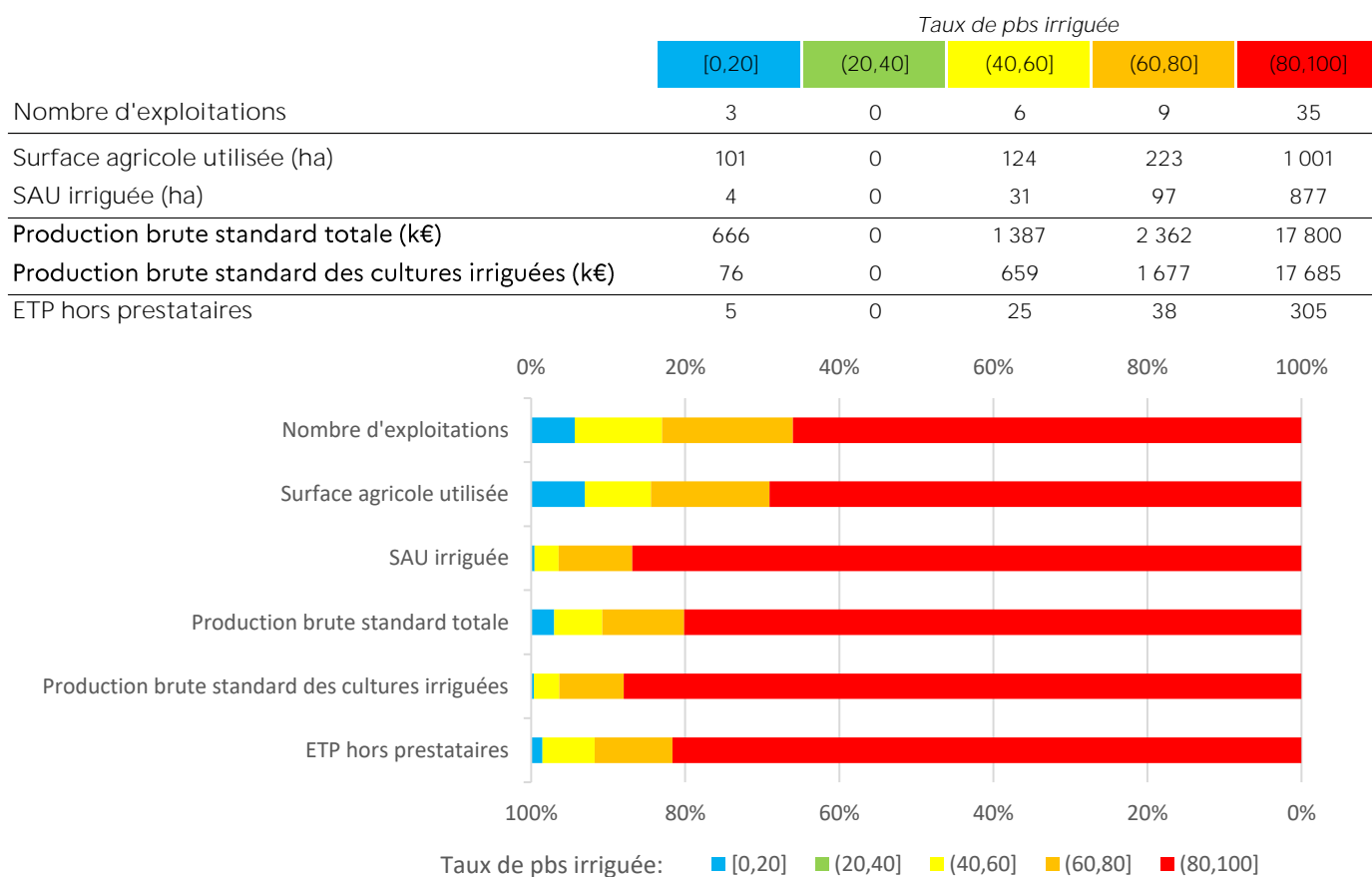
Typologie des exploitations irrigantes

Gard

Exploitations en combinaison de cultures légumes, fruits



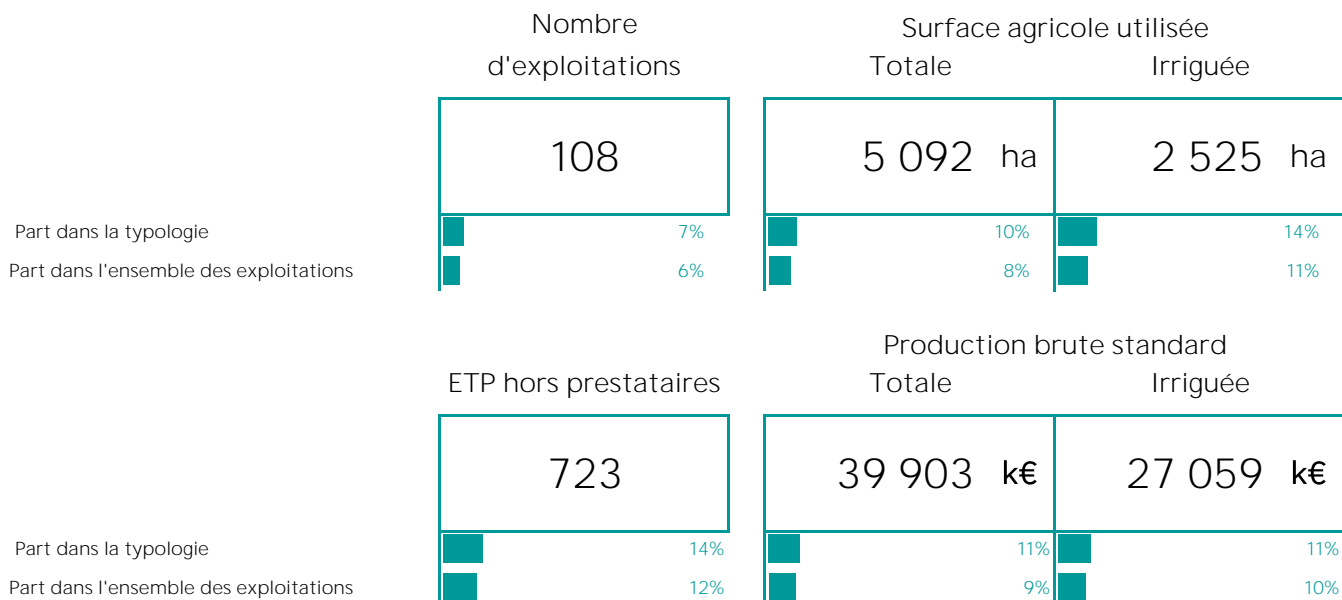
Détail par taux de pbs irriguée



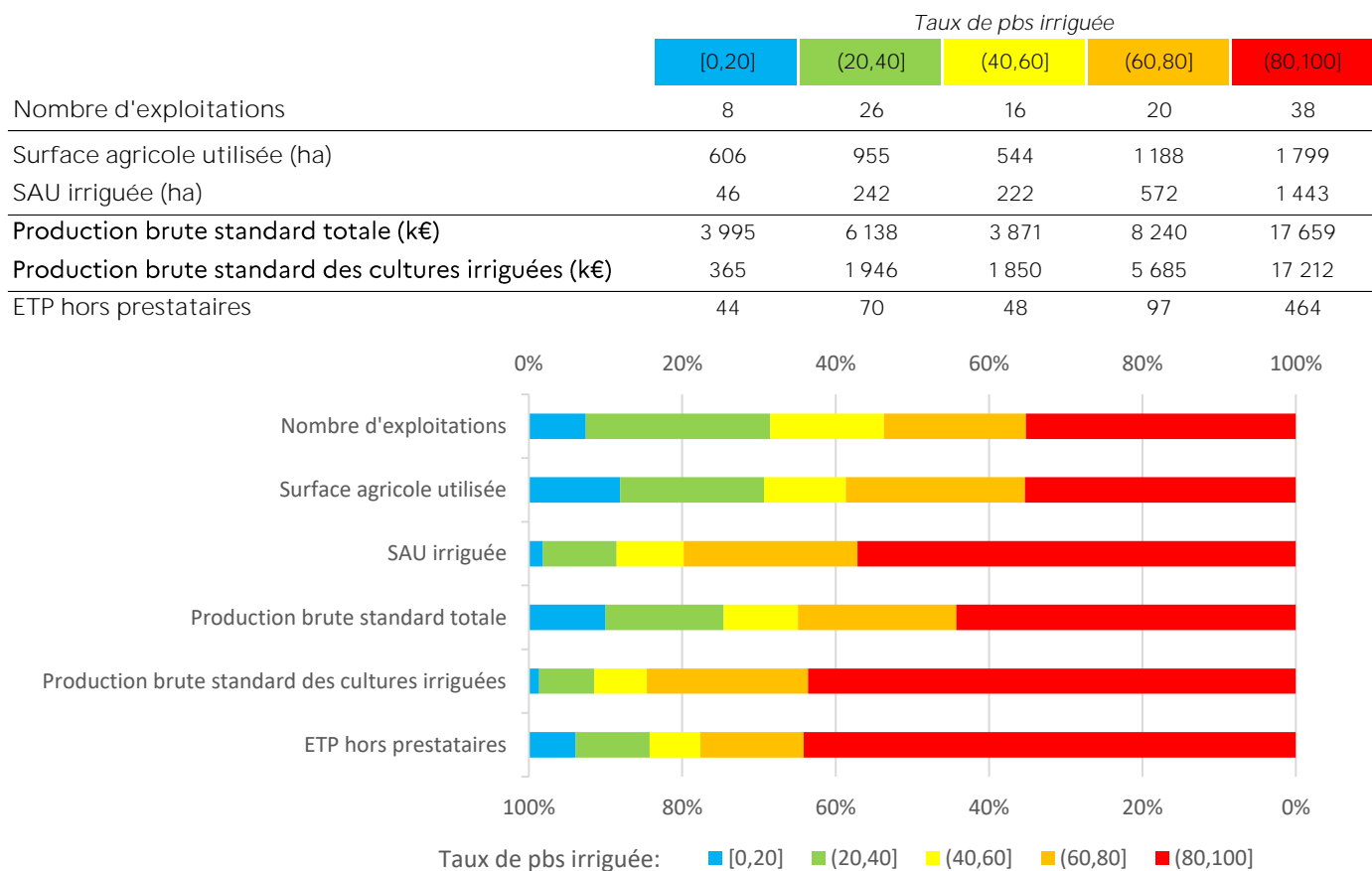
Typologie des exploitations irrigantes

Gard

Exploitations en combinaison de cultures fruits, vignes



Détail par taux de pbs irriguée



agreste.agriculture.gouv.fr

draaf.occitanie.agriculture.gouv.fr



Direction régionale de l'alimentation, de
l'agriculture et de la forêt
Service régional de l'information statistique,
économique et territoriale
Rue de la Cité Administrative
31000 Toulouse

Directeur régional : Florent Guhl
Directeur de la publication : Gérôme Pignard
Rédacteur en chef: Stéphane Masse

Rédacteur : Stéphane Masse
Composition : Barbara Deltour / Stéphane Masse
Dépôt légal : à parution ISSN : 0246-1803 © Agreste 2021