



ESSENTIEL

01
24

N°00

Bassin Adour Garonne

Typologie des exploitations irrigantes



Recensement agricole 2020



Janvier 2024

SOMMAIRE

Bassin Adour Garonne

Définitions	Page 1
Typologie	Page 2
Chiffres clés	Page 3
Détail par type d'exploitations	
Exploitations spécialisées en maïs	Page 4
Exploitations en combinaison de cultures maïs grain, soja	Page 5
Exploitations en combinaison de cultures maïs grain, autres grandes cultures	Page 6
Exploitations spécialisées en légumes	Page 7
Exploitations spécialisées en légumes avec des grandes cultures	Page 8
Exploitations spécialisées en fruits	Page 9
Exploitations spécialisées en horticulture	Page 10

Typologie des exploitations irrigantes

Bassin Adour Garonne

Définitions

Production brute standard (PBS)

La production brute standard (PBS), par un jeu de coefficients attribués aux cultures et aux cheptels, donne une valeur au potentiel de production des exploitations. Elle permet de classer les exploitations en différentes tailles économiques : « micro » (moins de 25 000 euros de PBS), « petite » (entre 25 000 et 100 000 euros), « moyenne » (entre 100 000 et 250 000 euros) et « grande » (plus de 250 000 euros). La contribution de chaque culture et cheptel à la PBS permet aussi de classer les exploitations selon leur spécialisation (ou orientation technico-économique). Les coefficients utilisés dans le recensement agricole 2020 sont calculés à partir des prix et rendements moyens de la période 2015- 2019.

Coefficient (PBS)

Les coefficients de PBS représentent la valeur de la production potentielle par hectare ou par tête d'animal présent hors toute aide. Ils sont exprimés en euros. Leur valeur est régionalisée lorsque c'est possible. Ces coefficients sont volontairement structurels, calculés en moyenne sur cinq années.

PBS irriguée

La production brute standard irriguée d'une exploitation est calculée en appliquant les coefficients utilisés dans la PBS sur les surfaces des cultures irriguées déclarées au recensement agricole 2020.

Taux de PBS irriguée

Le taux de PBS irriguée est le rapport entre la PBS irriguée et la PBS totale de l'exploitation. Il traduit le lien de l'exploitation à l'irrigation.

Culture irriguée principale et secondaire

La culture irriguée principale est celle si elle existe dont la PBS irriguée représente plus de 50% de la PBS irriguée de l'exploitation.

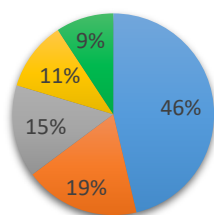
La culture irriguée secondaire est celle si elle existe dont la PBS irriguée représente plus de 50% de la PBS irriguée de l'exploitation hors culture irriguée principale.

Les cultures sont évaluées suivant les regroupements suivants: maïs, autres céréales, soja, autres oléagineux, protéagineux, plantes à fibres, plantes industrielles, plantes aromatiques à parfum et médicinales, légumes (y compris tubercules), fruits, vignes, fourrages (y compris maïs fourrage), surface toujours en herbe, autres cultures permanentes.

Exemples

Cas n°1

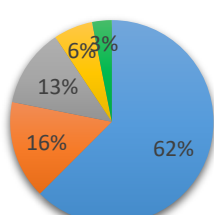
PBS irriguée



Pas de culture principale

Cas n°2

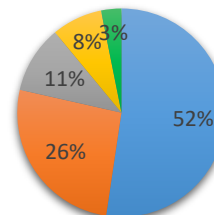
PBS irriguée



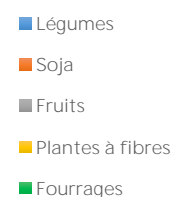
Culture principale irriguée : Légumes
Pas de culture secondaire

Cas n°3

PBS irriguée



Culture principale irriguée : Légumes
Culture secondaire irriguée: Soja



Typologie des exploitations irrigantes

Bassin Adour Garonne

Typologie

La répartition des cultures irriguées principales et secondaires des exploitations permet de sélectionner des types principaux d'exploitations irrigantes au niveau régional.

Exploitations irrigantes spécialisées

Mais

100% de la PBS irriguée est en maïs grain

Légumes

100% de la PBS irriguée est en légumes ou tubercules

Fruits

100% de la PBS irriguée est en cultures fruitières

Vignes

100% de la PBS irriguée est en vignes

Fourrages

100% de la PBS irriguée est en fourrages

Horticulture

La majorité de la PBS irriguée est en horticulture

Exploitations irrigantes sur combinaisons de cultures

Mais grain, soja

La culture principale irriguée est maïs grain et la culture secondaire irriguée est en soja, ou inversement

Mais grain, autres grandes cultures

La culture principale irriguée est maïs grain et la culture secondaire irriguée est en grandes cultures (hors soja, maïs), ou inversement.

Mais grain, fourrages

La culture principale irriguée est maïs grain et la culture secondaire irriguée est en fourrages, ou inversement.

Légumes, fruits

La culture principale irriguée est en légumes et la culture secondaire irriguée est en fruits ou inversement.

Fruits, vignes

La culture principale irriguée est en fruits et la culture secondaire irriguée est en vignes ou inversement.

Vignes, légumes

La culture principale irriguée est en vignes et la culture secondaire irriguée est en légumes ou inversement.

Fruits ou vignes, grandes cultures

La culture principale irriguée est en fruits ou vignes et la culture secondaire irriguée est en grandes cultures

Légumes, grandes cultures

La culture principale irriguée est en légumes et la culture secondaire irriguée est en grandes cultures

Dans la suite du document, seront présentés, dans un premier temps, les chiffres clés pour tous les types d'exploitations irrigantes de la typologie, puis, dans un second temps, une fiche détaillée pour les types principaux. Des regroupements de types pourront être réalisés pour certains territoires.

Typologie des exploitations irrigantes

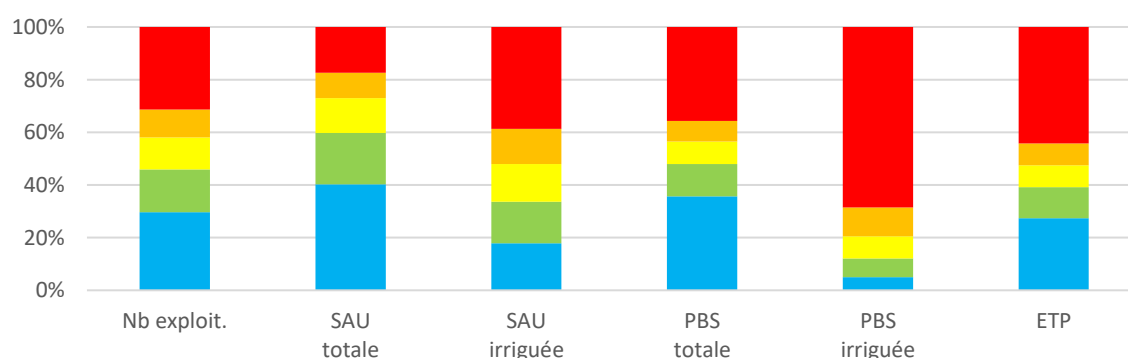
Bassin Adour Garonne

Chiffres clés par type d'exploitations irrigantes

	Nb	SAU (ha)		PBS en k€		ETP*
		Totale	Irriguée	Totale	Irriguée	
Exploitations irrigantes spécialisées						
Maïs	4 070	360 406	96 880	696 321	127 840	6 045
Légumes	2 506	56 173	9 381	332 294	249 928	6 676
Fruits	1 640	60 350	22 964	497 108	372 600	5 926
Vignes	171	8 248	1 072	64 093	14 136	944
Fourrages	1 030	108 805	13 492	185 371	1 108	2 158
Horticulture	455	5 429	3 900	118 620	113 586	1 656
Exploitations irrigantes sur combinaisons de cultures						
Maïs grain, soja	1 471	158 346	65 339	231 119	78 034	2 273
Maïs grain, autres grandes cultures	1 562	183 187	73 559	270 571	85 209	2 577
Maïs grain, fourrages	507	59 150	14 384	101 408	11 068	1 006
Légumes, fruits	308	14 346	5 303	91 353	68 361	1 295
Fruits, vignes	166	6 648	2 496	43 066	33 315	620
Vignes, légumes	45	1 490	275	6 123	4 069	88
Fruits ou vignes, grandes cultures	704	62 497	22 350	230 620	132 856	1 889
Légumes, grandes cultures	1 311	142 516	84 917	530 082	414 985	4 366
		<i>s = secret statistique</i>		<i>*Equivalent Temps Plein hors prestataires</i>		
Total exploitations de la typologie	15 946	1 227 589	416 311	3 398 148	1 707 096	37 519
Part dans l'ensemble des exploitations irrigantes	77%	75%	75%	81%	80%	78%

Chiffres clés par taux de PBS irriguée

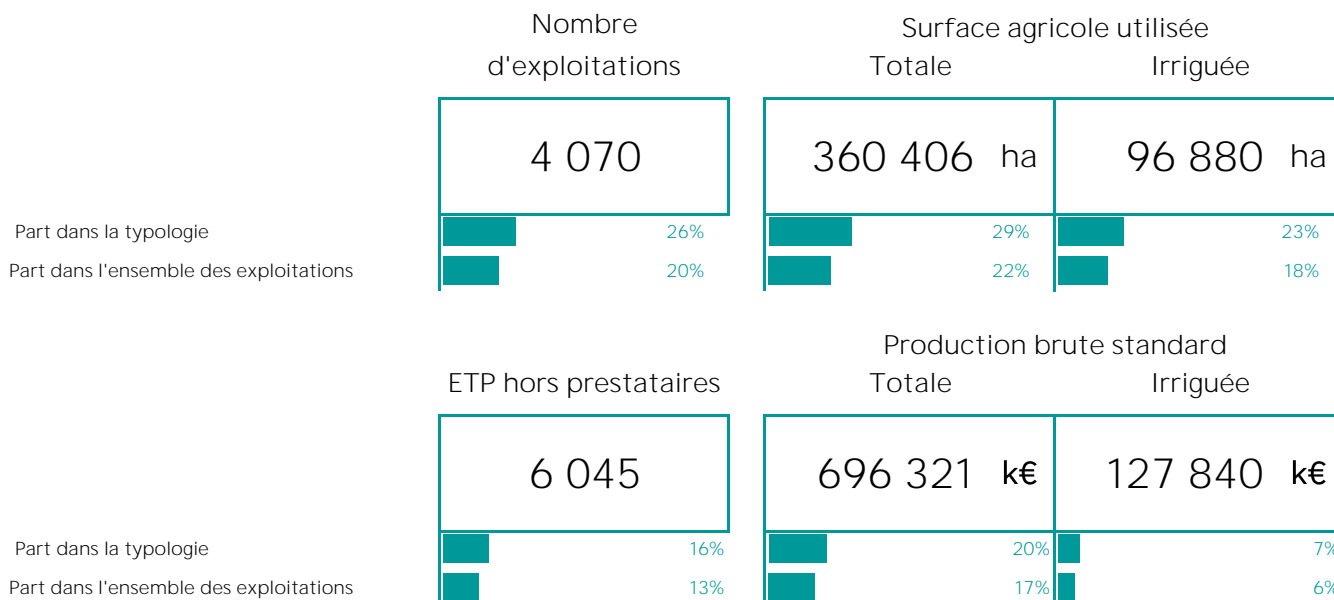
Taux PBS irriguée	Lien de l'exploitation à l'irrigation	Nb exploit.	SAU (ha)		PBS en k€		ETP*
			Totale	Irriguée	Totale	Irriguée	
[0,20]	Très faible	4 737	494 740	74 264	1 212 910	86 194	10 285
(20,40]	Faible	2 588	239 378	65 979	417 733	121 171	4 424
(40,60]	Moyenne	1 930	161 815	59 563	290 625	143 678	3 081
(60,80]	Fort	1 698	118 354	55 692	266 178	185 726	3 153
(80,100]	Très fort	4 993	213 302	160 813	1 210 702	1 170 327	16 576



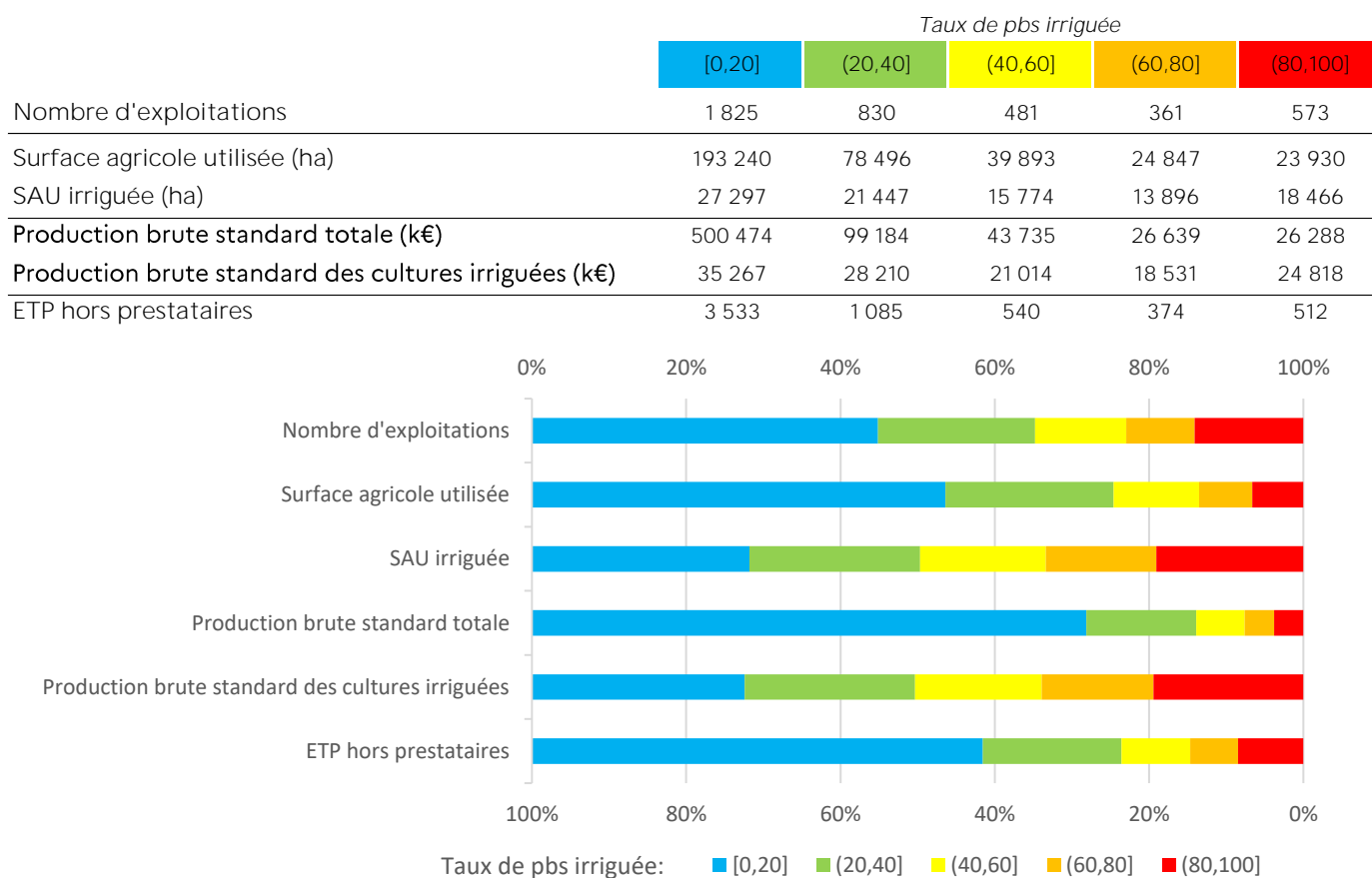
Typologie des exploitations irrigantes

Bassin Adour Garonne

Exploitations spécialisées en maïs



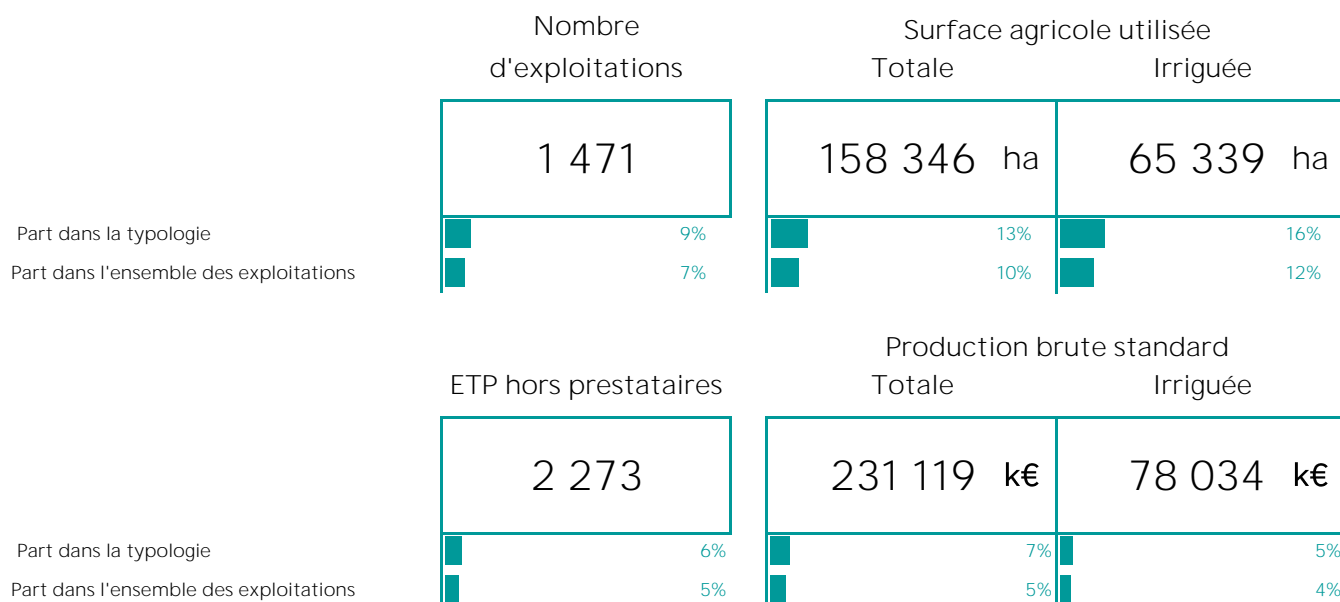
Détail par taux de pbs irriguée



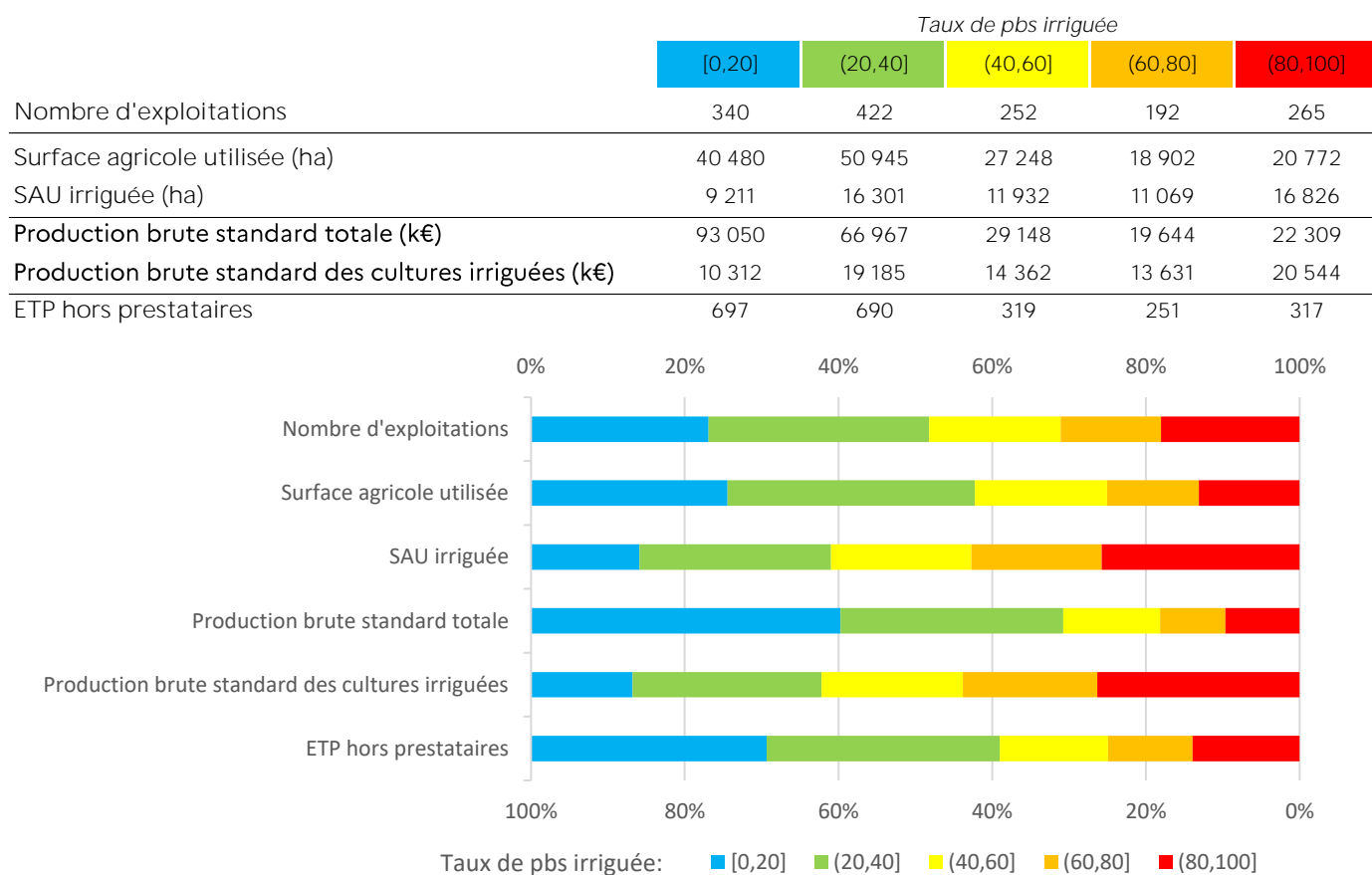
Typologie des exploitations irrigantes

Bassin Adour Garonne

Exploitations en combinaison de cultures maïs grain, soja



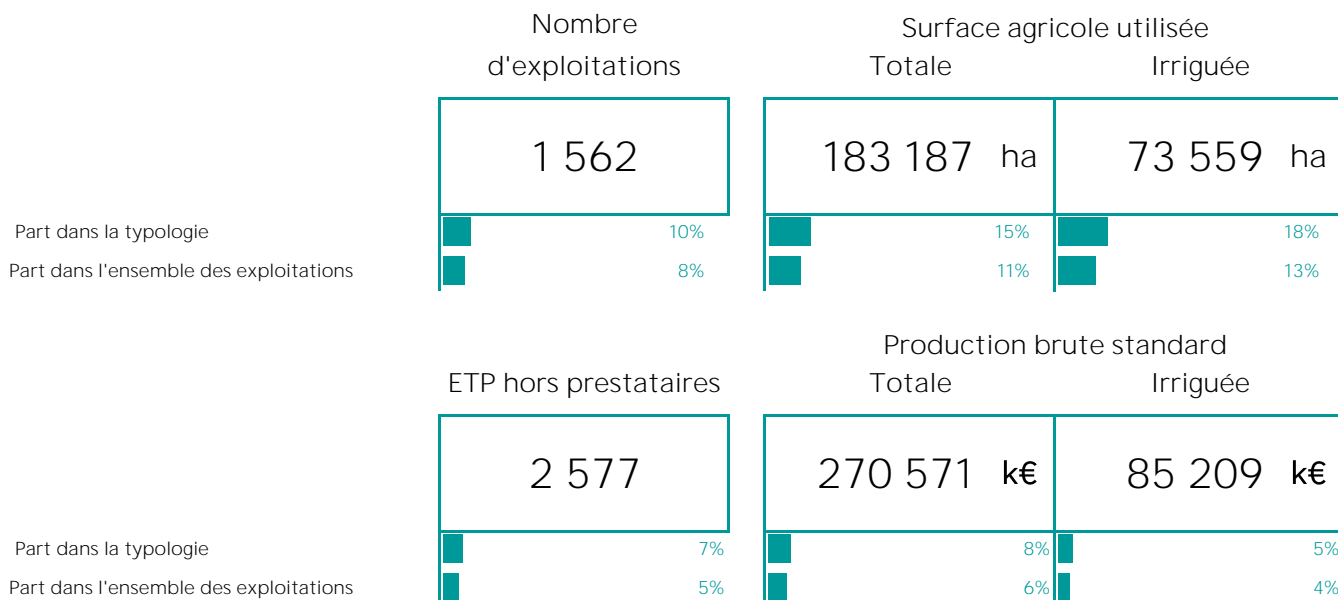
Détail par taux de pbs irriguée



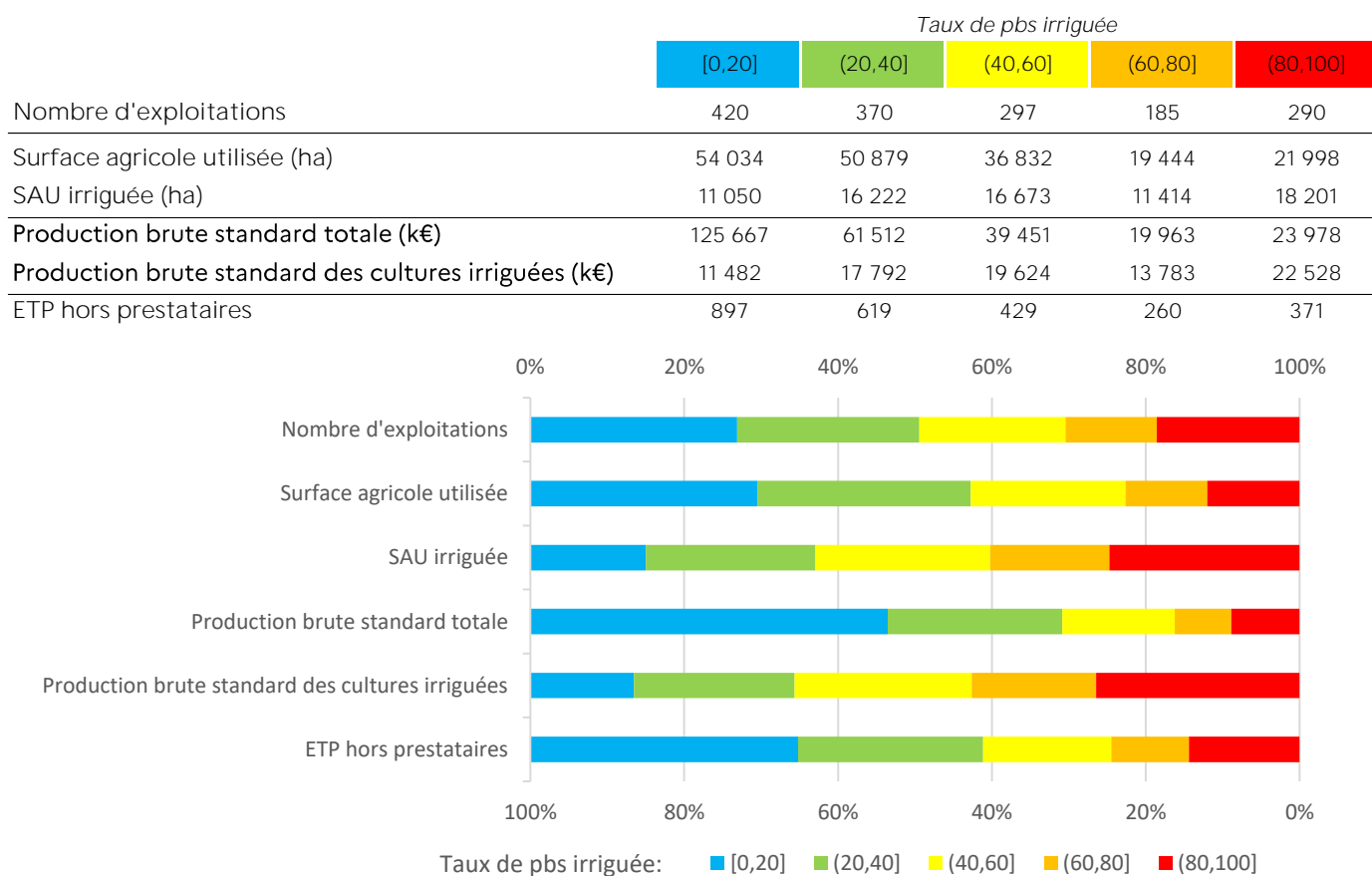
Typologie des exploitations irrigantes

Bassin Adour Garonne

Exploitations en combinaison de cultures maïs grain, autres grandes cultures



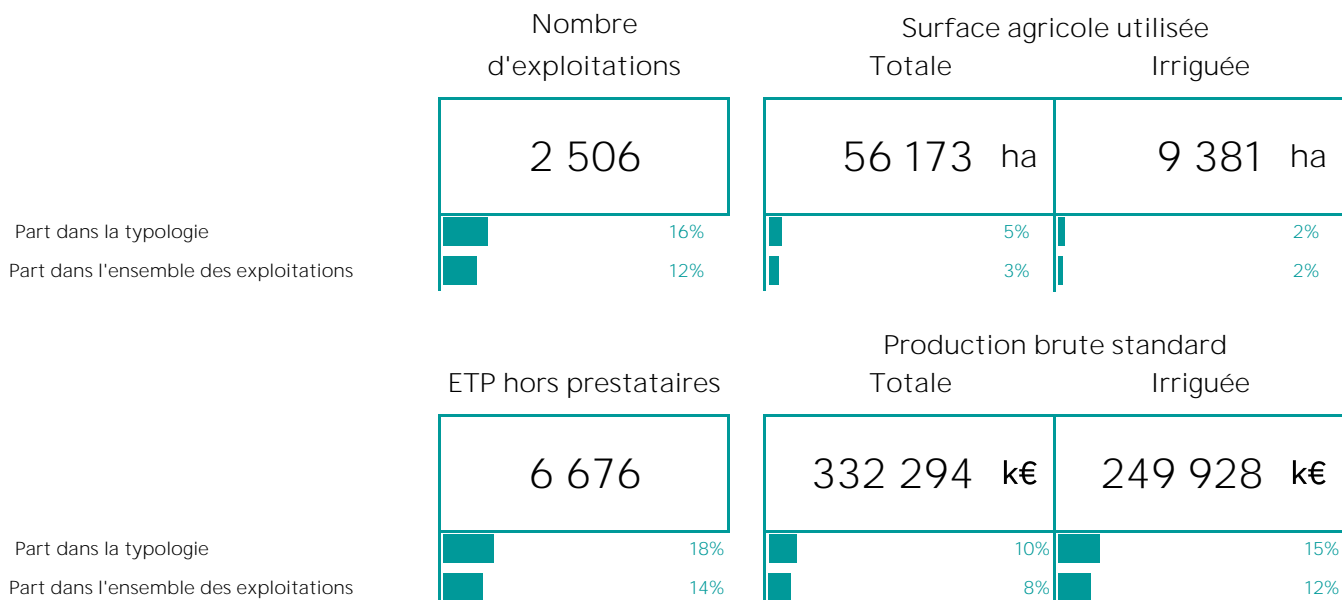
Détail par taux de pbs irriguée



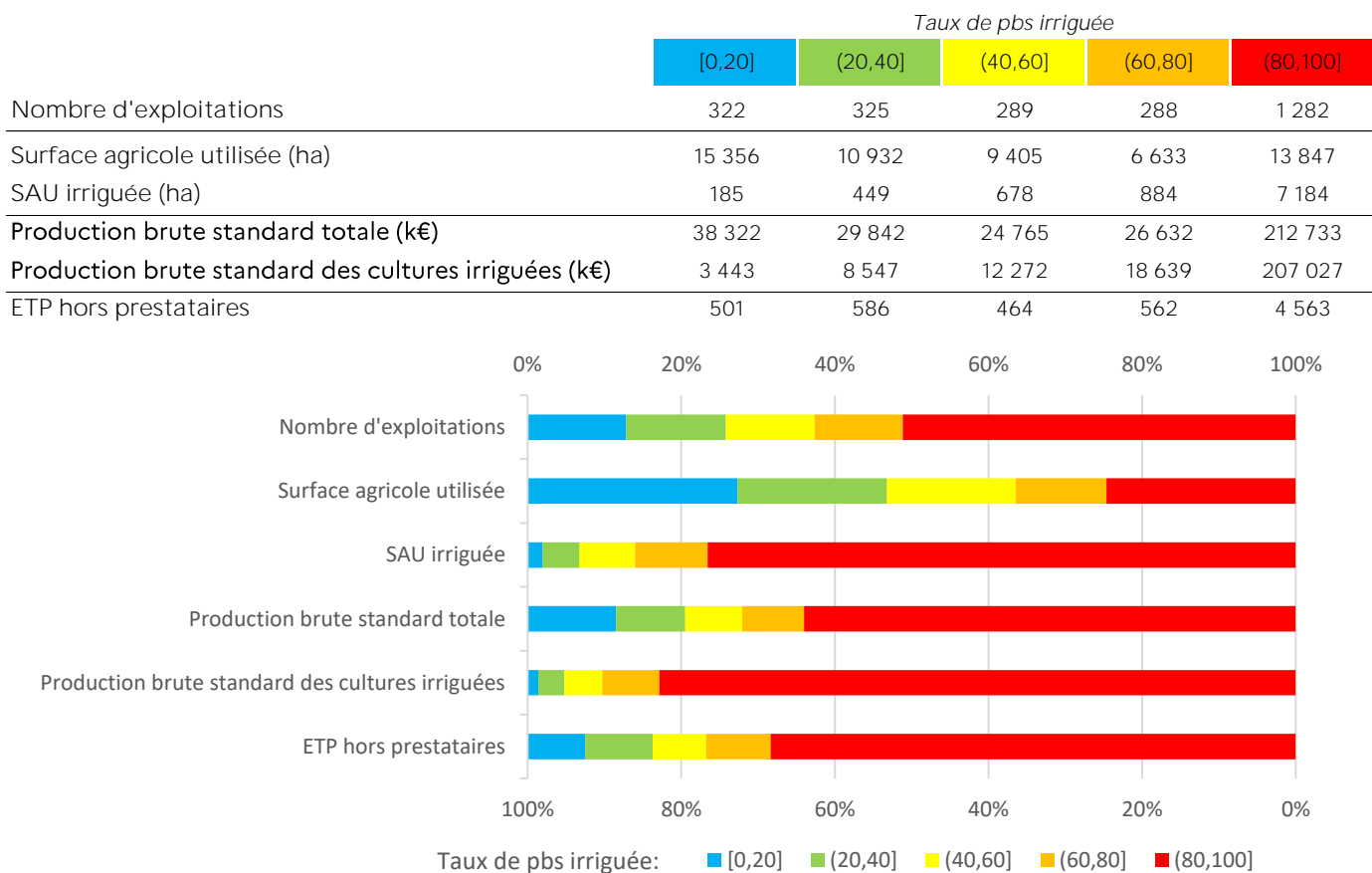
Typologie des exploitations irrigantes

Bassin Adour Garonne

Exploitations spécialisées en légumes



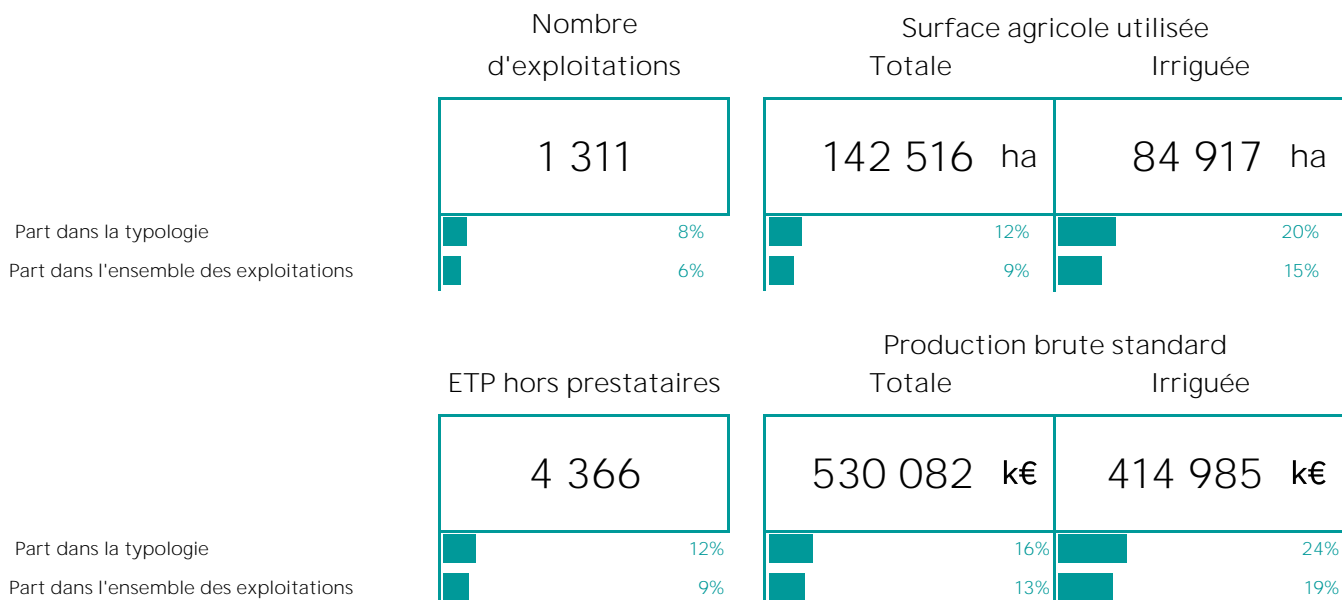
Détail par taux de pbs irriguée



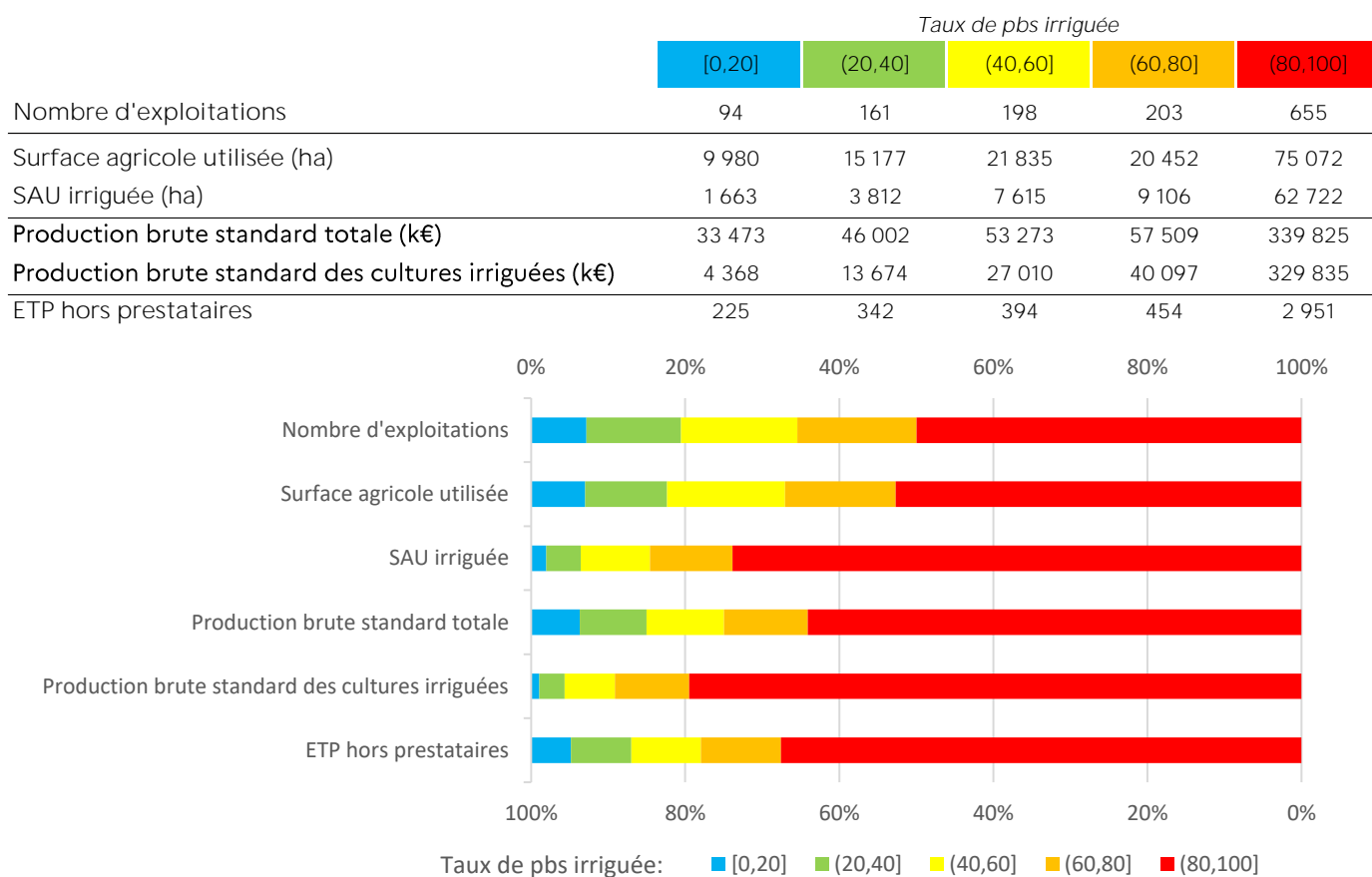
Typologie des exploitations irrigantes

Bassin Adour Garonne

Exploitations spécialisées en légumes avec des grandes cultures



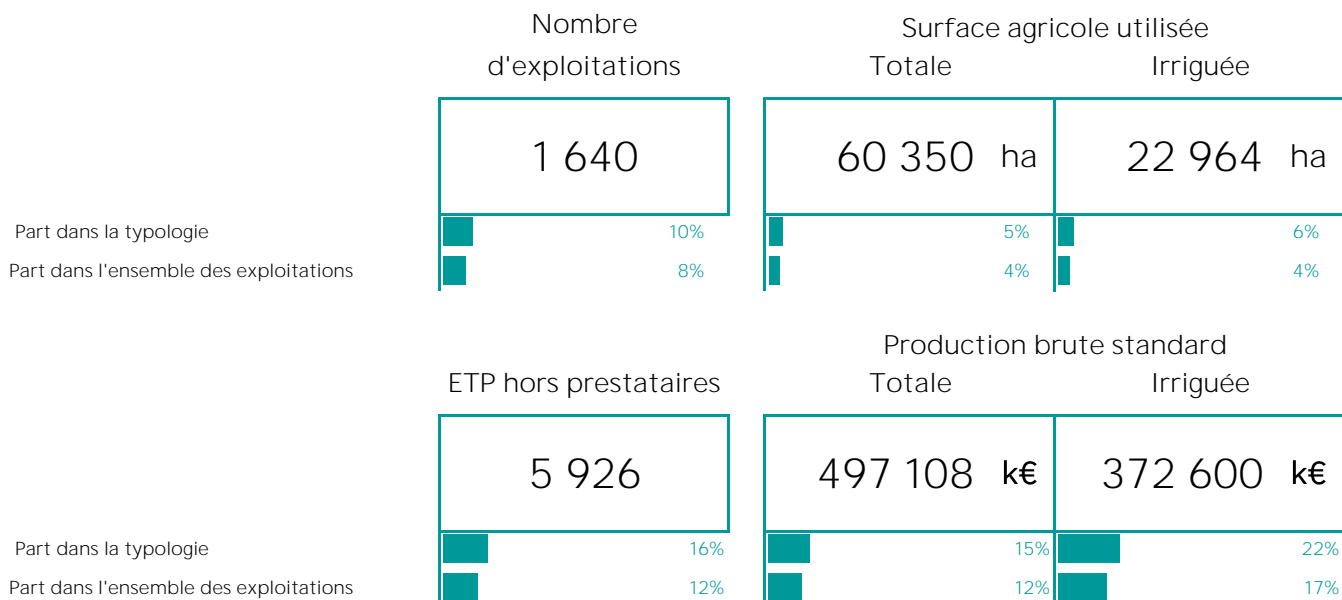
Détail par taux de pbs irriguée



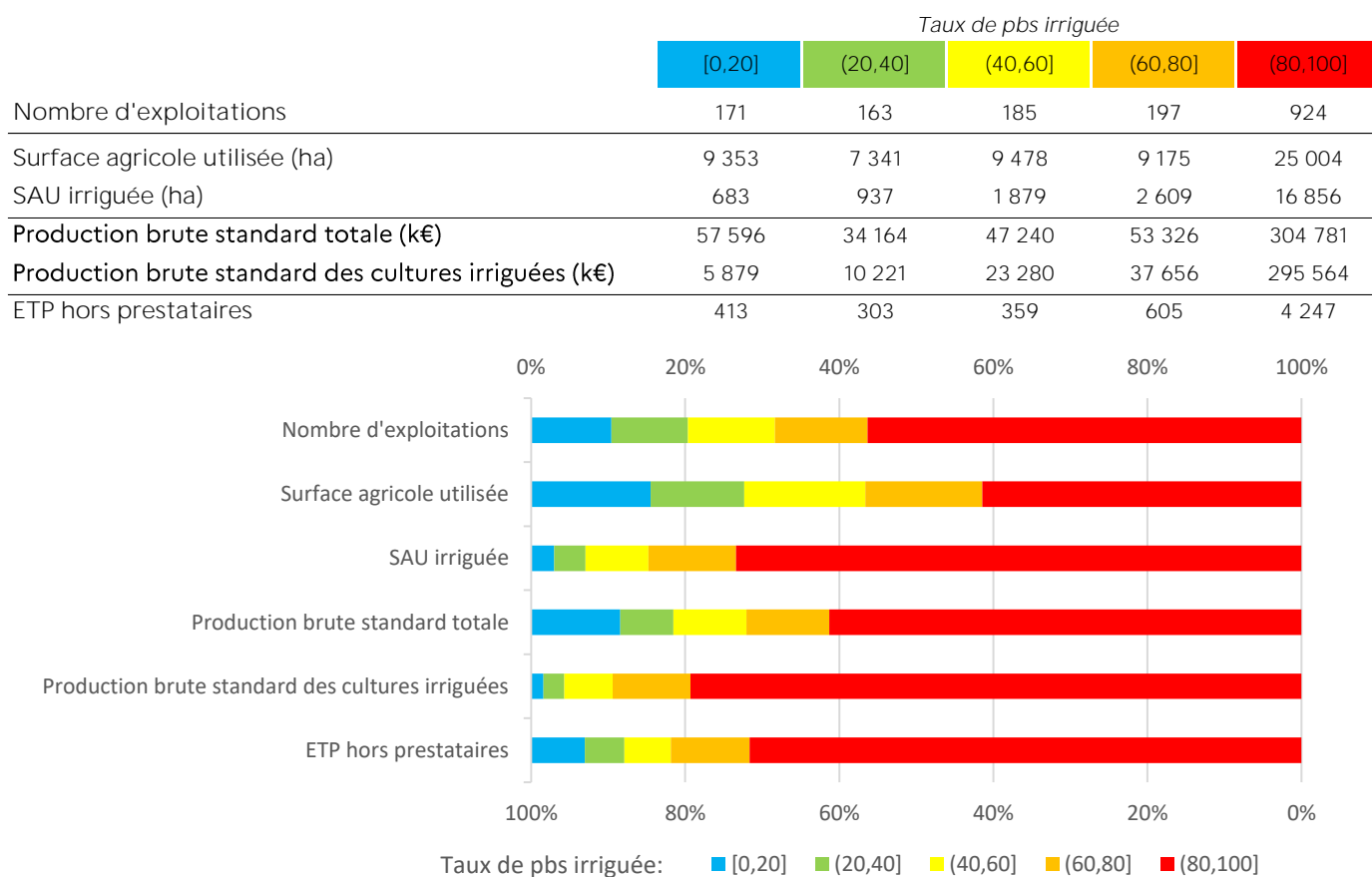
Typologie des exploitations irrigantes

Bassin Adour Garonne

Exploitations spécialisées en fruits



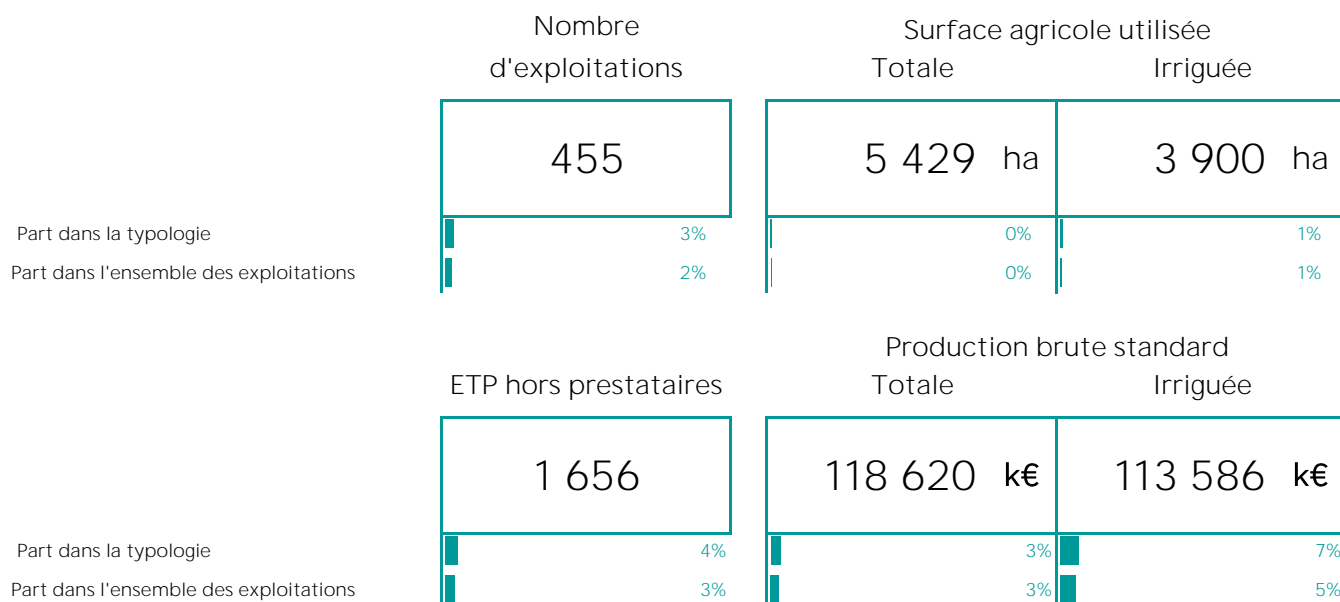
Détail par taux de pbs irriguée



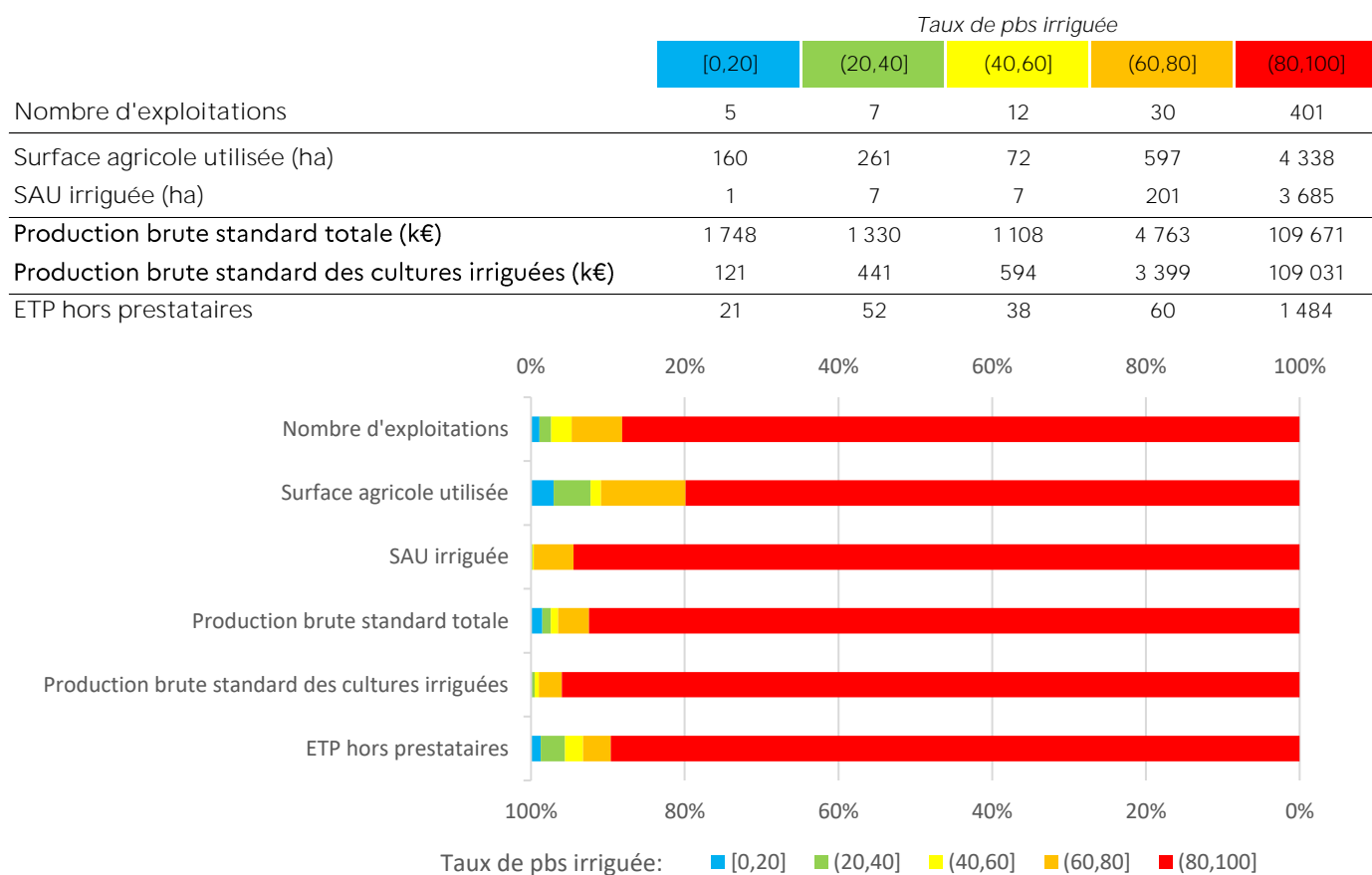
Typologie des exploitations irrigantes

Bassin Adour Garonne

Exploitations spécialisées en horticulture



Détail par taux de pbs irriguée



agreste.agriculture.gouv.fr

draaf.occitanie.agriculture.gouv.fr



Direction régionale de l'alimentation, de
l'agriculture et de la forêt
Service régional de l'information statistique,
économique et territoriale
Rue de la Cité Administrative
31000 Toulouse

Directeur régional : Florent Guhl
Directeur de la publication : Gérôme Pignard
Rédacteur en chef: Stéphane Masse

Rédacteur : Stéphane Masse
Composition : Barbara Deltour / Stéphane Masse