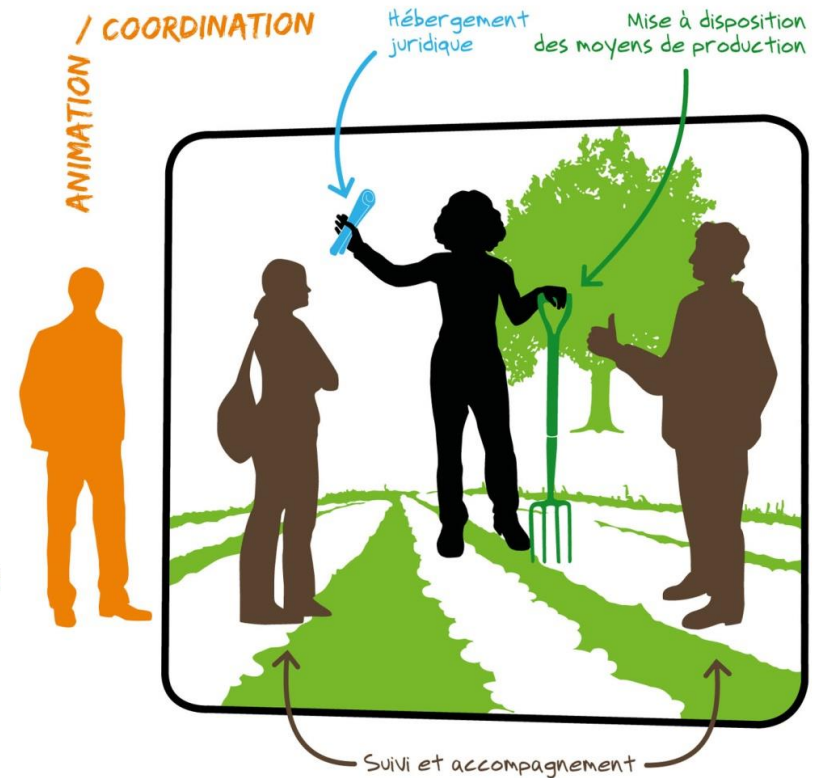
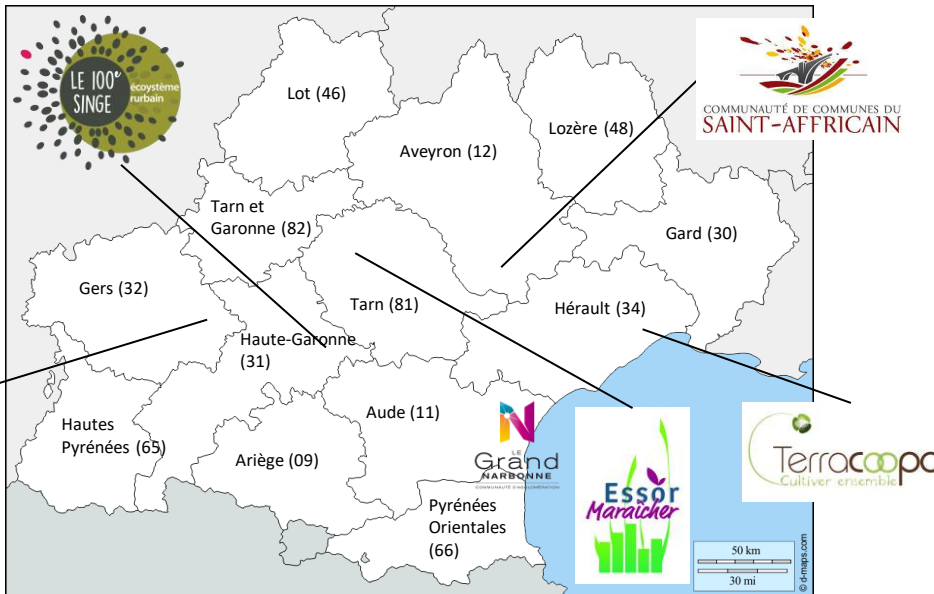


3 fonctions incontournables :

- un cadre légal d'exercice du test (*hébergement juridique de l'activité - CAPE*) ⇒ **Fonction couveuse** ;
- une mise à disposition d'un outil de production (*foncier, bâtiments, matériel*) ⇒ **Fonction pépinière** ;
- un dispositif de **suivi** et d'**accompagnement** du porteur de projet.

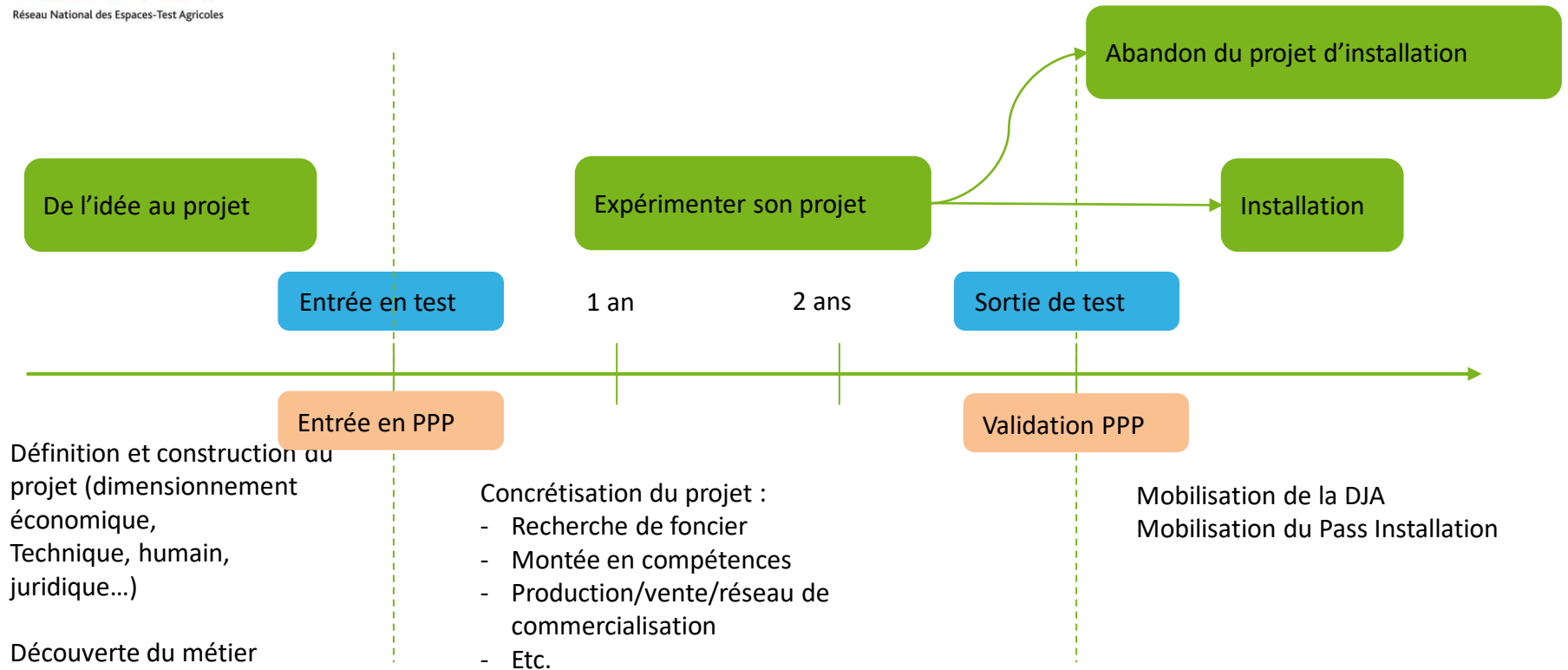


Des dispositifs multi-acteurs coordonnés par une diversité de structures :

- Associations
- Collectivité territoriale (communauté de communes, communauté d'agglomération)
- Sociétés coopératives (CAE, SCIC)



# Le test d'activité agricole : un outil au service des porteurs de projet



# Les espaces-test agricoles : des dispositifs au service des territoires

