



# Evaluation stratégique environnementale (**ESE**) du PRFB de la région Occitanie

Ateliers PRFB 10-11-12 avril 2018

Laurent Boutot / Justine Gay-des-Combes



# OREADE BRECHE

*En charge de l'évaluation stratégique  
environnementale*

- ▶ Cabinet d'études en environnement et développement basé à Toulouse, à la Rochelle et à Strasbourg
- ▶ Compétences variées (agronomes, économistes, environnementalistes, forestiers...)
- ▶ **Connaissance avérée des ESE** avec de nombreuses références, dont des références dans la région:
  - ▶ SDAGE et PGRI du bassin Adour-Garonne. Agence de l'eau Adour Garonne. (2014-2015)
  - ▶ Contrat de plan État-Région (CPER) de la région Midi-Pyrénées. (2013-2014)
  - ▶ SRADDT de la région Midi-Pyrénées. (2013-2014)
  - ▶ Programme Opérationnel (PO) FEDER-FSE et du Programme de Développement Rural (PDR) de Midi-Pyrénées. (2013-2014)

# L'Évaluation Stratégique Environnementale

Les plans, schémas, programmes et autres documents de planification doivent faire l'objet d'une évaluation environnementale.

- ▶ **Directive 2001/42/CE** relative à l'« évaluation des incidences des Plans et Programmes sur l'environnement »
- ▶ Articles L122-4 et R122-17 du **code de l'environnement**

## Ses objectifs:

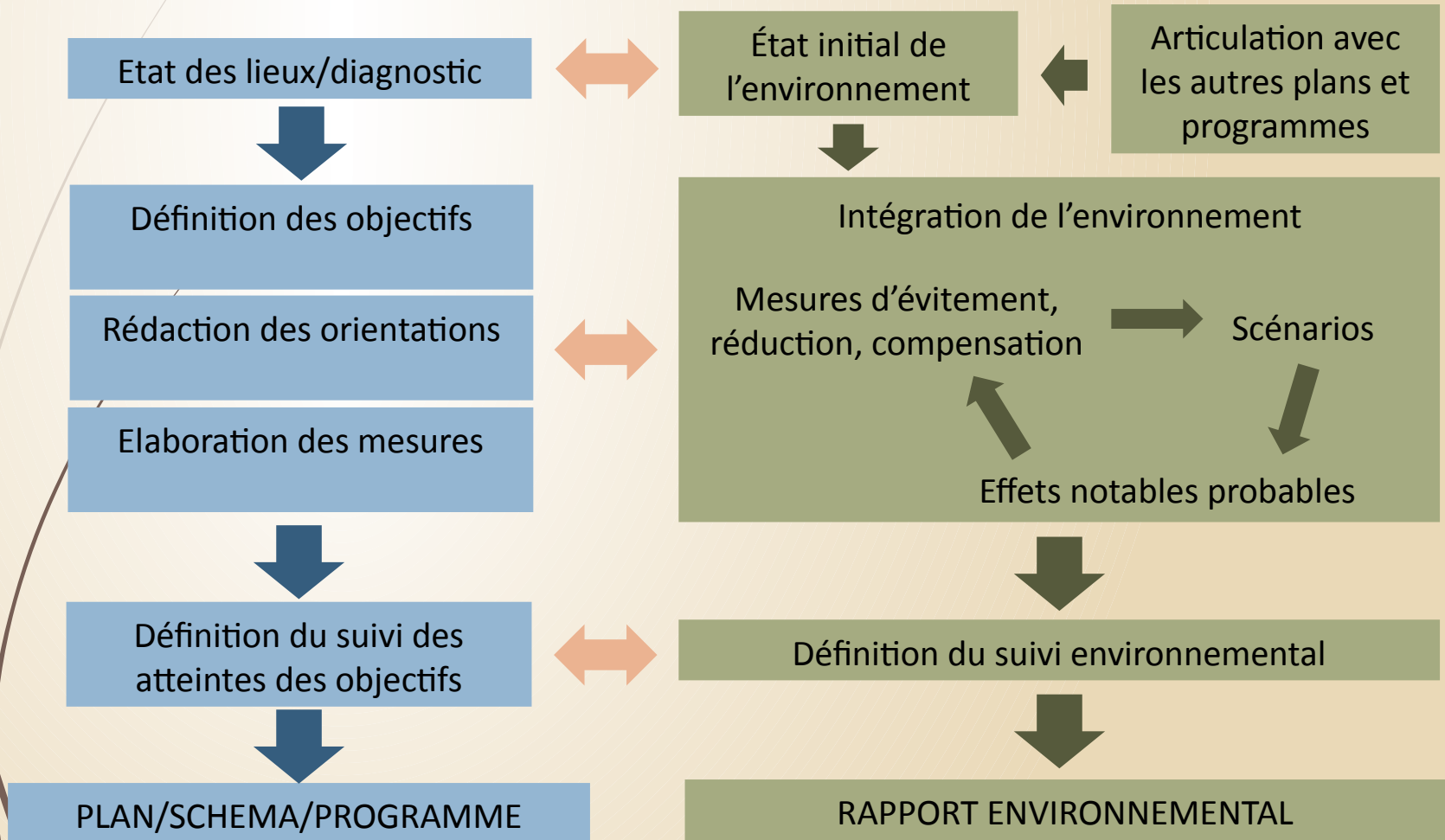
- ▶ Produire des **propositions pour améliorer le document** du point de vue de son **impact environnemental**,
- ▶ Analyser les enjeux environnementaux de la région et de leur **prise en compte** par le PRFB,
- ▶ Évaluer les **effets potentiels** de la programmation sur l'environnement,
- ▶ **Rendre compte du processus d'élaboration du PRFB** dans le rapport environnemental.



# Les grands principes de l'ESE

- ▶ **Intégration/ itération** : elle contribue à la conception de l'objet évalué dans une démarche itérative d'optimisation
- ▶ **Aide à la décision** pour le maître d'ouvrage
- ▶ **Transparence** : document public/ communications des informations sur la décision/ avis de l'autorité environnementale
- ▶ **Vision systémique** : toutes les thématiques environnementales et leurs interactions
- ▶ **Proportionnalité** : son contenu est en relation avec l'importance de l'objet évalué et des incidences prévisibles sur l'environnement

# La démarche itérative





# Cadrage préalable pour le PNFB

L'AE recommandait:

- Que les actions envisagées soient suffisamment explicites pour que l'évaluation environnementale puissent être menée.
- de joindre à l'ESE l'effort de récolte de la région et les points sensibles qui en découlent
- En termes de biodiversité,
  - De mettre l'accent sur les plantes exotiques envahissantes
  - De prendre en compte la biodiversité ordinaire
  - De tenir compte du bois mort en forêt (indispensable à différentes espèces végétales et animales)
- Dans le cadre de l'analyse des scénarios, de justifier les options différentes ou les inflexions significatives entre le PFN 2006-2015 et le présent PNFB, eu égard notamment à leurs effets respectifs sur l'environnement

# Thématiques traitées

Thématiques	Chapitres
<b>1. Biodiversité dans les bois et forêts</b>	1.1 Essences, espèces et habitats 1.2. Continuités écologiques
<b>2. Qualité des ressources et des milieux</b>	2.1. Qualité de l'air 2.2. Sols 2.3. Eau 2.4. Matières premières et Déchets
<b>3. Risques naturels et sanitaires</b>	3.1. Feux de forêt 3.2. Mouvements de terrain 3.3. Inondations 3.4. Risques pour la santé des peuplements forestiers
<b>4. Nuisances et risques sanitaires pour l'homme</b>	
<b>5. Paysages forestiers, patrimoines et cadre de vie</b>	5.1. Paysages forestiers à valeur patrimoniale 5.2. Pratiques, cultures, patrimoines et conflits d'usages 5.3. Gestion du foncier
<b>6. Climat et forêts</b>	6.1. Exploitation forestière et filière-bois (hors énergie bois) 6.2. Energie bois 6.3. Stockage carbone 6.4. Vulnérabilité des peuplements face au CC



# Merci de votre attention

***Laurent Boutot***

***[l.boutot@oreade-breche.fr](mailto:l.boutot@oreade-breche.fr)***

***Tél. 05 61 73 54 58***

***Justine Gay-des-Combes***

***[j.gaydescombes@oreade-breche.fr](mailto:j.gaydescombes@oreade-breche.fr)***

***Tél. 05 61 73 72 97***