



FRGDS
Occitanie



Des troupeaux sains pour des produits de qualité

CROPSAV Occitanie

Qu'est ce que la besnoitiose

Maladie parasitaire due à *Besnoitia besnoiti* (cycle mal connu)

Transmission mécanique (pas de cycle chez le vecteur)



Tabanidae (taon)
> 80 espèces en France

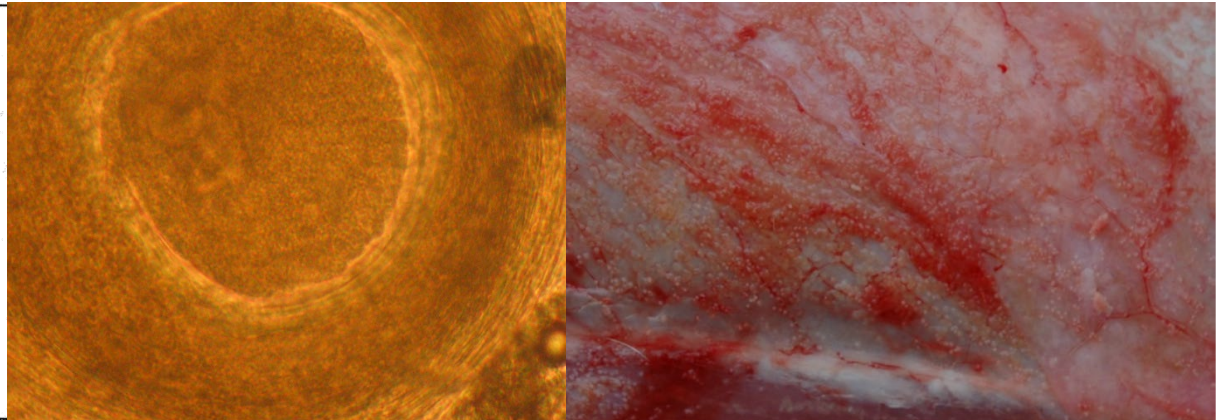
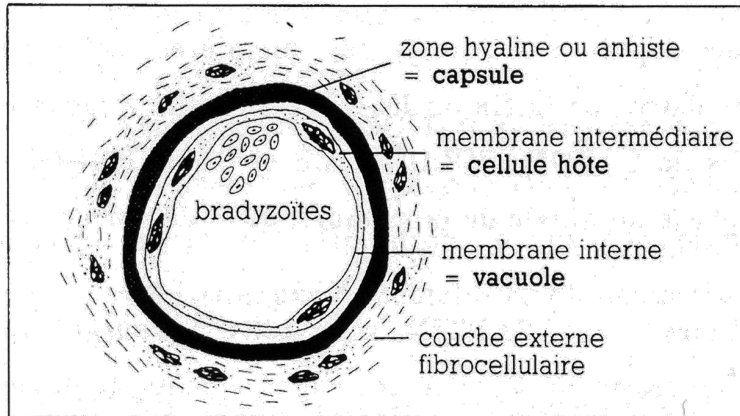


Muscidae
Stomoxys calcitrans



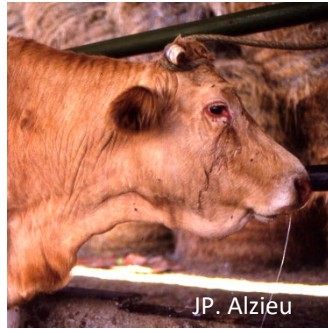
Aiguilles des seringues

Formation de **kystes caractéristiques sous la peau** et dans certaines muqueuses

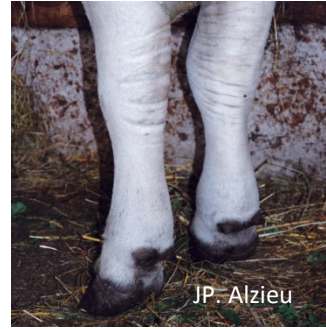


Déroulement d'une infection

Syndrome fébrile



Phase d'œdèmes



Sclérodermie



Cas cliniques
(peu nombreux en zone d'enzootie, plus fréquents en zone d'émergence et troupeaux nouvellement infectés)



Bovins infectés asymptomatiques



Principaux risques de transmission de la maladie

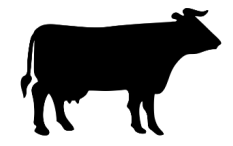


L'action sanitaire ensemble

Estives
Risque +++



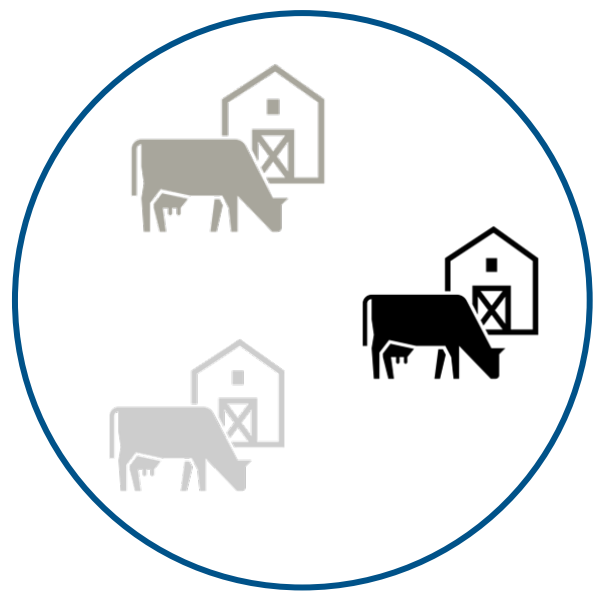
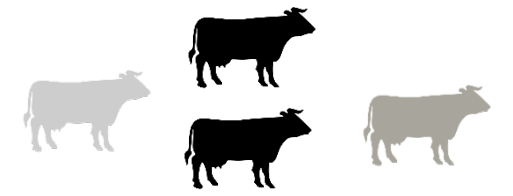
Introduction d'un bovin infecté
Risque +++



Pas de changement
d'aiguille
Risque +++



Comice
Risque +
Dépend de la saison, du lieu et de la durée de l'évènement



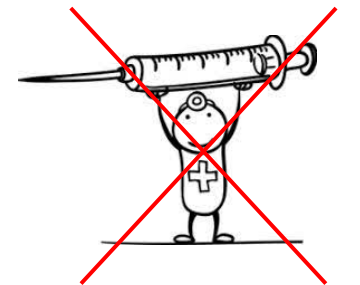
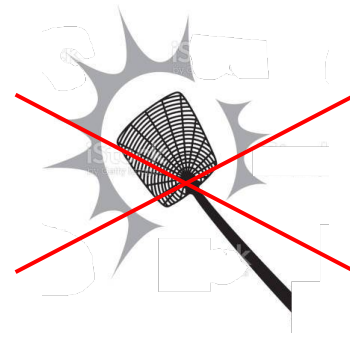
Voisinage
Risque ++

Transport
Risque +



Les moyens de lutte

- **Traitement médicamenteux** (*forte dose*) uniquement pour traiter la **forme clinique**, l'animal reste porteur de kystes
- Pas de **traitement préventif**
- Pas de **vaccin**
- Lutte **insecticide inefficace**



Projet d'évaluation de la dynamique de propagation de la besnoitiose

L'action sanitaire ensemble



14 juin 2023

Constat



- **Préoccupation grandissante** au niveau national
- **Contrôles à l'introduction** orientés ou systématiques ds plusieurs départements
- **Dépistage** de la maladie pour tout ou partie des élevages par certains GDS
- Région Occitanie considérée comme **endémique**
- **Sollicitation fréquente des éleveurs** de la région (en particulier du nord) sur les actions développées par les GDS



- ⇒ **Position régionale nécessaire** au regard des politiques des départements et régions voisines
- ⇒ **Sensibilisation** des éleveurs sur le contexte national



Objectifs de l'étude

- **Sensibiliser** les éleveurs et les partenaires (négociants, vendeurs de reproducteurs, gestionnaires d'estives, ...)
- **Identifier les éleveurs négatifs** (*statut dans la limite de 2 SM*) et les inciter à le rester
- **Accompagner** techniquement **les cheptels positifs volontaires**
- Connaître la **répartition de la maladie** sur le territoire régional
- Tester **les outils à grande échelle**



Organisation des dépistages

Modalités de dépistage

- Analyses réalisées sur les cheptels de plus de 10 bovins de plus de 24 m
- Allaitant : 2 SM sur prélèvements de prophylaxie sans choix des animaux
Laitier : 2 LGM sur la campagne

Coût du Projet d'environ **280 000 €**



Financement du Projet

- Utilisation des réserves de la CRSSA
- Sollicitation de financement du Conseil Régional

