



gtv12

GROUPEMENTS TECHNIQUES  
VÉTÉRINAIRES  
DE L'AVEYRON

# MAINTIEN DU MAILLAGE SANITAIRE EN AVEYRON



gtv12  
GROUPEMENTS TECHNIQUES  
VÉTÉRINAIRES  
DE L'AVEYRON

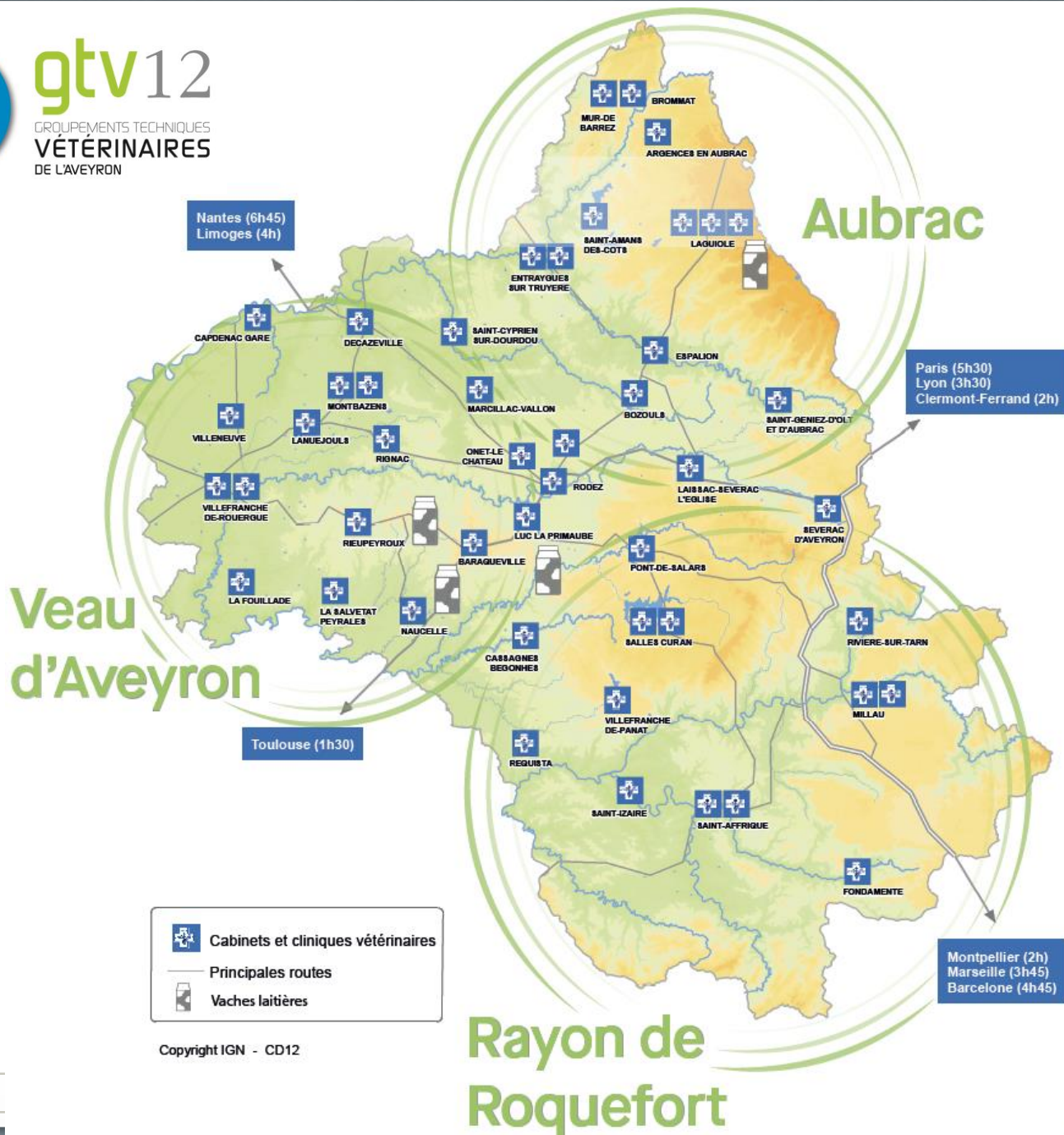
# MAILLAGE SANITAIRE EN AVEYRON

- Origine de l'action :
- Rencontre entre le Département (M Galliard) et le GTV12 (Dr Lafon) en 2017 pour alerter sur :
  - Le besoin en praticiens orientés « rurale »
  - Le risque de manques : arrêt d'activité de Séverac le Château, difficultés diverses (Decazeville), maillage faible dans le Sud et l'Est (en partage avec les départements voisins (Lozère, Gard, Hérault), difficultés générales de recrutement.



# gtv12

GROUPEMENTS TECHNIQUES  
VÉTÉRINAIRES  
DE L'AVEYRON





gtv12  
GROUPEMENTS TECHNIQUES  
VÉTÉRINAIRES  
DE L'AVEYRON

# MAILLAGE SANITAIRE EN AVEYRON

- En 2022 une clinique de Millau arrête de suivre ses éleveurs de Bovins, reportant la CSV sur ses voisins. D'autres s'interrogent sur la rentabilité de cette pratique.
- Une rencontre est organisée entre praticiens locaux, Département, Ordre, GDS et GTV pour un diagnostic et chercher des solutions.



gtv12  
GROUPEMENTS TECHNIQUES  
VÉTÉRINAIRES  
DE L'AVEYRON

# MAILLAGE SANITAIRE EN AVEYRON

- Sont en place (> 24 mars) : des mesures d'aides pour les stagiaires ruraux et la pratique rurale (Département, GTV). Un plan de communication et d'aide au recrutement.
- À venir : une étude du GDS sur les besoins et ressentis des éleveurs dans les zones sous tension.