



Chancre coloré du platane Bilan 2018 & Projet d'arrêté préfectoral Occitanie

- Carcassonne, CROPSAV du 22 mai 2019

Bilan des inspections FREDON/SRAL 2018

milieu « terrestre »

Département	Inspections	Arbres contaminés	Arbres à abattre (contaminés + 35 m)
09	1	0	/
11	51	8	36
12	1	0	/
30	13	8	61
31	24	16	125
32	1	0	/
34	89	40	240
46	1	0	/
65	3	21	74
66	4	0	/
81	12	5	5
82	1	0	/
TOTAL	201 inspections	94 contaminés /45 Foyers	<u>541</u> arbres notifiés « à abattre »

Bilan des prospection VNF 2018

canal du midi

Département	Arbres contaminés	Arbres à abattre
11	689	2219
31	10	79
34	264	964
TOTAL	963	<u>3262</u> arbres « à abattre »

2018 en Occitanie :

- **1057** arbres contaminés
- **3803** arbres abattus ou à abattre

Carte des communes contaminées en Occitanie (avril 2019)

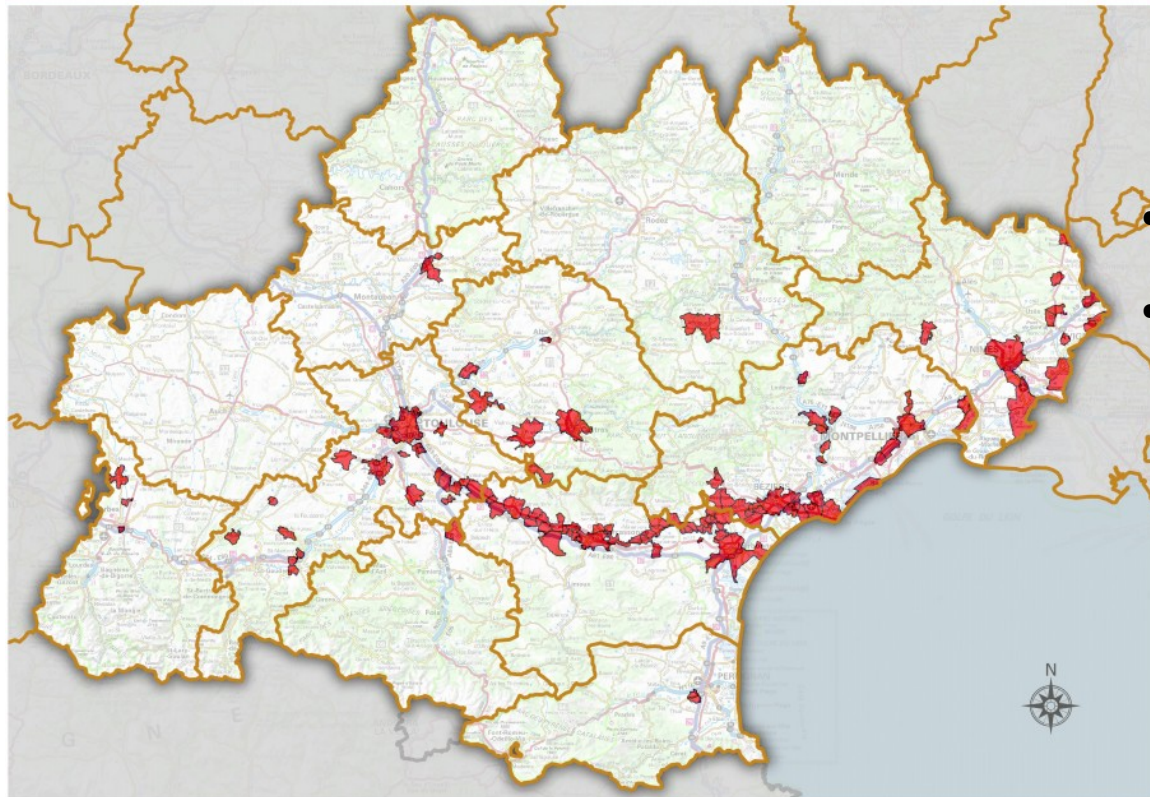


Chancre coloré du Platane

Occitanie

Draaf Occitanie

Réalisation : SRAL
Date : mai 2019



Légende

■ Communes contaminées

- 10 départements contaminés
- **119 communes contaminées**
(10 communes supplémentaires depuis l'arrêté du 21/12/2017)



Projet d'arrêté préfectoral Occitanie

- Bases réglementaires européennes et nationales
- **Art. 1** : *Liste des communes* constituant les zones délimitées (annexe 1)
- **Art. 2** : *Enregistrement et engagement annuel des entreprises* impliquées dans la circulation de bois de platane (hors zones délimitées)
- **Art. 3** : *Déclaration préalable des interventions* sur ou à proximité de platanes en zones délimitées
- **Art. 4** : *Guide des bonnes pratiques* relatif à la lutte contre le Chancre coloré du platane
- **Art. 5** : Abrogation de l'arrêté du 21 décembre 2017
- **Art. 6** : Exécution et publication

Projets à venir/à poursuivre en 2019

- Travail sur la mise en place d'une **gestion différenciée** en bordure de cours d'eau
- Travail sur les possibilités de **traitement des déchets** issus de chantiers platanes
- Publication d'une **liste d'entreprises habilitées** pour la gestion de foyers « chancre coloré »
- *Projet de constitution d'un **groupe technique** chancre coloré du platane*
- Avis de l'Anses sur la résistance de la variété **Platanor**