

### A retenir

Abonnez-vous  
gratuitement  
aux BSV  
de la région  
Occitanie



<b>ARTICHAUT</b>	<p><b>Pucerons noirs</b> : Risque en augmentation</p> <p><b>Pucerons verts</b> : Risque en diminution</p> <p><b>Noctuelle</b> : Risque stable</p> <p><b>Oïdium</b> : Risque en augmentation</p> <p><b>Mildiou</b> : Risque stable</p> <p><b>Botrytis</b> : Risque en augmentation</p>
<b>CHOU</b>	<p><b>Alternaria</b> : Risque important avec les pluies successives</p> <p><b>Altise</b> : Risque en diminution.</p> <p><b>Noctuelles</b> : Risque en diminution.</p> <p><b>Punaise</b> : Risque en diminution</p> <p><b>Pucerons noirs et verts</b> : Risque stable</p> <p><b>Pucerons cendrés</b> : Risque en diminution</p> <p><b>Piéride</b> : Risque en diminution</p>
<b>CELERI</b>	<p><b>Pucerons</b> : Risque en diminution</p> <p><b>Septoriose</b> : Risque en augmentation</p>
<b>CHICOREES SCAROLEES</b>	<p><b>Pucerons verts</b> : Risque stable</p> <p><b>Botrytis et sclérotinia</b> : Risque en augmentation</p>
<b>LAITUE</b>	<p><b>Pucerons</b> : Risque en diminution</p> <p><b>Botrytis et sclérotinia</b> : Risque en augmentation</p>

Directeur de publication :

Denis CARRETIER  
Président de la Chambre  
Régionale d'Agriculture  
d'Occitanie  
BP 22107  
31321 CASTANET  
TOLOSAN Cx  
Tel 05.61.75.26.00

Dépôt légal : à parution

Comité de validation :  
CENTREX, Chambre  
d'agriculture du Gard, DRAAF  
Occitanie, SUDEXPE

## ARTICHAUT

- **Stade des cultures** : stade 14 feuilles
- **Pucerons noirs** (*Aphis fabae*)

Les foyers de puceron noir s'étendent, notamment en bio, ils atteignent 30 % des parcelles. Les attaques sont de niveau 1 sur 3 mais les foyers augmentent.

**Évaluation du risque** : Risque en augmentation

- **Pucerons verts** (*Capitophorus horni*)

Pucerons vert en diminution suite aux pluies.

**Évaluation du risque** : Risque en diminution

#### Techniques alternatives :

- Surveiller le développement des auxiliaires (momies de pucerons, larves de chrysopes, larves de coccinelles, syrphes) et favoriser leur installation



Puceron noir (*Aphis fabae*)  
sur Artichaut  
Photo CA 66

- L'utilisation de moyens de bio-contrôle est possible. [Liste des produits de bio-contrôle](#). Contacter votre technicien.
- [Voir la fiche « les auxiliaires sur artichaut »](#)

- **Noctuelles défoliatrices** (plusieurs espèces)

Nous observons quelques larves de-ci de-là. Les attaques sont faibles, le risque est stable, voire en diminution compte tenu de la baisse des températures.

**Évaluation du risque : Risque stable**

*Techniques alternatives*

- L'utilisation de moyens de bio-contrôle est possible. [Liste des produits de bio-contrôle](#). Contacter votre technicien.

- **Oïdium** (*Leveillula taurica*)

Cette semaine, l'oïdium est observé sur 100 % des parcelles visitées. L'intensité d'attaque est de 2 sur 3, il progresse dans toutes les parcelles et monte parfois jusqu'à la couronne de feuilles intermédiaires.

**Évaluation du risque : Risque en augmentation**

*Techniques alternatives :*

- Ne pas appliquer de régulateur de croissance
- L'utilisation de moyens de bio-contrôle est possible. [Liste des produits de bio-contrôle](#). Contacter votre technicien.

- **Mildiou** (*Bremia lactuacae*)

Après une période de forte régression en raison de la tramontane, le risque remonte suite aux pluies de la semaine passée. Le risque reste cependant modéré compte-tenu de la baisse des températures. Bien surveiller les parcelles si un régulateur de croissance a été utilisé.

**Évaluation du risque : Risque stable**

*Techniques alternatives*

- Ne pas appliquer de régulateur de croissance.
- L'utilisation de moyens de bio-contrôle est possible. [Liste des produits de bio-contrôle](#). Contacter votre technicien.

- **Botrytis** (*Botrytis cinerea*)

La très violente tramontane de ces derniers jours a cassé et blessé de nombreuses feuilles. Les pertes de feuilles sont parfois conséquentes dans les zones les moins abritées et sur les parcelles ayant été hormonées tardivement. 100 % des parcelles ont subi des dégâts de vent. Suite aux pluies, le risque de développement du Botrytis sur les blessures est important.

**Évaluation du risque : Risque en augmentation**

*Techniques alternatives*

- L'utilisation de moyens de bio-contrôle est possible. [Liste des produits de bio-contrôle](#). Contacter votre technicien.

# CHOU

- **Stade des cultures : Grossissement / Pomaison**

- **Alternaria (*Alternaria brassicae*)**

Suite aux différentes pluies et aux nuits très humides par endroit, nous observons toujours des attaques d'alternaria dont les symptômes sont des taches concentriques brun-noir avec un halo clair.

**Évaluation du risque** : Risque important avec les pluies successives

**Techniques alternatives :**

- Éviter les excès d'azote
- Limiter l'humidité, notamment en réduisant les densités de plantation



Alternaria sur chou - Photo CA30

- **Altise (*Phyllotreta nemorum*)**

Nous n'avons pas observé d'altises cette semaine.

**Évaluation du risque** : Risque en diminution.

**Méthodes prophylactiques** : Mise en place de filets, de préférence sur arceaux

- **Noctuelles (Plusieurs espèces)**

Les noctuelles sont en diminution.

**Évaluation du risque** : Risque en diminution

**Techniques alternatives :**

- L'utilisation de moyens de bio-contrôle est possible et efficace. [Liste des produits de bio-contrôle](#). Contacter votre technicien.

- **Punaise (Plusieurs espèces)**

Nous n'observons pas de punaises cette semaine.

**Évaluation du risque** : Risque en diminution.

**Méthodes prophylactiques :**

- Enlèvement manuel ou avec un aspirateur à insectes
- Mise en place d'un filet, qui protégera également contre les altises mais aussi la piéride et autres papillons

- **Pucerons noirs et verts (plusieurs espèces)**

Les populations de pucerons sont stables, observées sur certaines parcelles sur 100 % des plants, mais à des niveaux d'attaque faibles. Nous notons la présence de momies et de larves de syrphes sur les parcelles biologiques.

**Évaluation du risque** : Risque stable

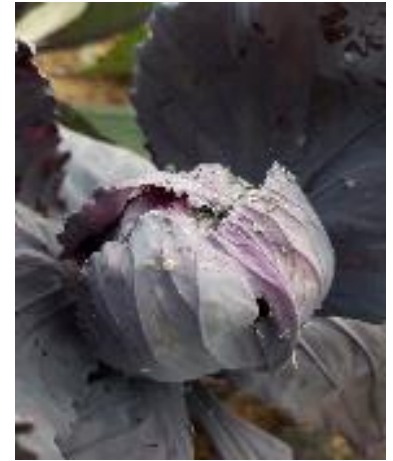
- **Pucerons cendrés (*Brevicoryne brassicae*)**

La présence de pucerons cendrés est observée sur 30 % des plants de certaines parcelles, mais les foyers sont stables voire en diminution

**Évaluation du risque** : Risque en diminution

*Techniques alternatives :*

- Surveiller la présence des auxiliaires, favoriser leur présence
- L'utilisation de moyens de bio-contrôle est possible. [Liste des produits de bio-contrôle](#). Contacter votre technicien.
- [Voir la fiche « les auxiliaires sur choux »](#)



Attaque de pucerons cendrés sur choux rouge - Photo Sica Centrex

- **Piéride**

Nous n'observons pas de nouvelles attaques piérides cette semaine

**Évaluation du risque** : Risque en diminution

*Techniques alternatives :*

- L'utilisation de moyens de bio-contrôle est possible. [Liste des produits de bio-contrôle](#). Contacter votre technicien.
- [Voir la fiche « les auxiliaires sur artichaut »](#)

## CELERIS

- **Stade des cultures : Croissance des plantes**

- **Pucerons noirs (*Aphis Fabae*) et verts**

Nous n'observons pas de pucerons cette semaine, les populations sont en diminution suite aux pluies.

**Évaluation du risque** : Risque en diminution

*Techniques alternatives :*

- Surveiller la présence des auxiliaires et favoriser leur installation
- L'utilisation de moyens de bio-contrôle est possible. [Liste des produits de bio-contrôle](#). Contacter votre technicien.

[Voir la fiche « les auxiliaires sur artichaut »](#)

- **Septoriose** (*Septoria apiicola*)

Compte-tenu de la forte pluviométrie de ces derniers jours, le risque septoriose est en augmentation sur toutes les parcelles. Quelques taches sont observées.

**Évaluation du risque : Risque en augmentation, à surveiller**

**Méthodes prophylactiques :**

- Limiter l'humidité au niveau des plants en évitant notamment d'irriguer en fin de journée
- Eviter les excès d'azote
- Respecter les rotations de culture



Septoriose sur Céleri (plantation du 06/08)  
Photo SICA CENTREX

## CHICOREES SCAROLEES

- **Stade des cultures : Croissance des plantes**

- **Pucerons verts** (*Aphis fabae*)

Nous observons la présence pucerons verts en culture de chicorée à des niveaux d'attaque faibles.

**Évaluation du risque : Risque stable**

**Techniques alternatives :**

- L'utilisation de moyens de bio-contrôle est possible et efficace. [Liste des produits de bio-contrôle](#). Contacter votre technicien

- **Botrytis** (*Botrytis Cinerea*) et **Sclérotinia** (*Sclerotinia Sclerotiorum*)

Les forts vents ont blessé les plants et les pluies de ces derniers jours augmentent le risque de Botrytis qui peut s'installer sur les blessures. Le risque sclérotinia sur les dernières plantations est aussi en augmentation, en raison des collets qui ont bougé.

**Évaluation du risque : Risque en augmentation**

**Méthodes prophylactiques :**

- Limiter l'humidité au niveau des plants en évitant notamment d'irriguer en fin de journée
- Eviter les excès d'azote
- Respecter les rotations de culture

## LAITUES

- **Stade des cultures : approche de la récolte**

- **Pucerons verts et noirs** (Plusieurs espèces)

Pas de pucerons verts observés cette semaine en plein champ, et peu de pucerons observés globalement.

**Évaluation du risque : Risque en diminution**

**Techniques alternatives :**

- L'utilisation de moyens de bio-contrôle est possible. [Liste des produits de bio-contrôle](#). Contacter votre technicien.

- **Botrytis** (*B.cinerea*) et **Sclérotinia** (*S. sclerotiorum*)

Les salades de plein champ ont été blessées par le vent. Les fortes pluies de ces derniers jours augmentent le risque Botrytis et Sclérotinia

**Évaluation du risque** : Risque en augmentation

*Techniques alternatives :*

- *Sous abris, bien aérer les tunnels*
- *Planter à des densités plus faibles*
- *Arroser de préférence le matin par temps ensoleillé*
- *L'utilisation de moyens de bio-contrôle est possible. [Liste des produits de bio-contrôle](#). Contacter votre technicien.*



Scléroties de *Sclerotinia sclerotiorum* sur laitue -  
Photo SICA CENTREX

**REPRODUCTION DU BULLETIN AUTORISÉE SEULEMENT DANS SON INTÉGRALITÉ (REPRODUCTION PARTIELLE INTERDITE)**

Ce bulletin de santé du végétal a été préparé par les animateurs filière maraîchage de la Chambre d'agriculture du Gard, CENTREX et SUDEXPE et a été élaboré sur la base des observations réalisées, tout au long de la campagne, par les Chambres d'agriculture de l'Hérault, du Gard et du Roussillon, Cathy Conseil, X. Dubreucq, la CAPL, JEEM, le CIVAM Bio 66.

Ce bulletin est produit à partir d'observations ponctuelles. S'il donne une tendance de la situation sanitaire régionale, celle-ci ne peut pas être transposée telle quelle à la parcelle. La CRA d'Occitanie dégage donc toute responsabilité quant aux décisions prises par les agriculteurs pour la protection de leurs cultures et les invite à prendre ces décisions sur la base des observations qu'ils auront réalisées et en s'appuyant sur les préconisations issues de bulletins techniques.