

Bilan de campagne pêche-nectarine au 1^{er} octobre 2017

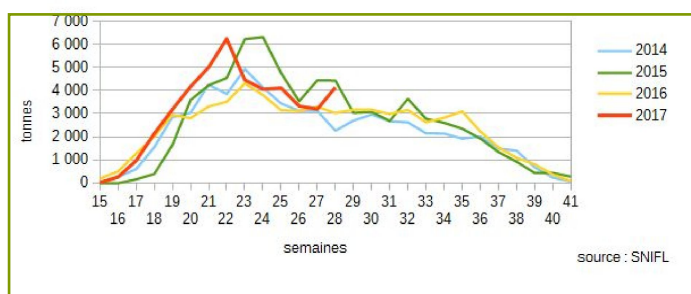
La campagne 2017 de pêches et nectarines a débuté très précocement. Grâce à des conditions climatiques favorables, les volumes de production sont en hausse. Dans les autres pays producteurs, la campagne est également précoce et à plein potentiel. Malgré ces volumes très importants, le marché reste stable en juin et juillet. La campagne se termine en septembre avec des apports plus faibles et une demande qui diminue également. Finalement, la campagne 2017 est une année satisfaisante, tant en volumes qu'en prix, malgré quelques dégâts liés à la grêle et au gel.

DÉROULÉ DE LA CAMPAGNE

Début de campagne très précoce

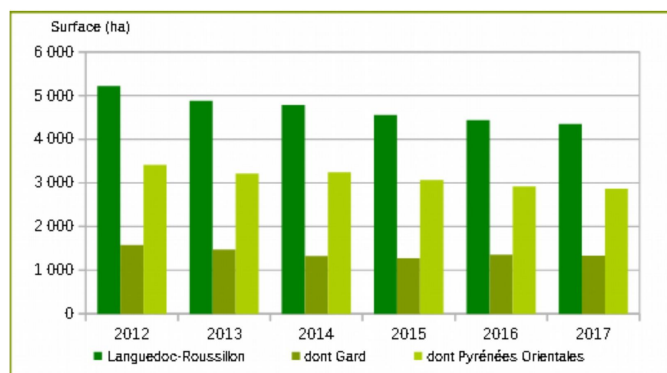
Arrivages de pêches et nectarines sur Saint-Charles

tonnage hebdomadaire de 2014 à 2017



Le printemps doux sur toute l'Europe a entraîné une campagne précoce et abondante. En Roussillon, la campagne démarre avec 15 jours d'avance, alors que la grande distribution n'a pas encore basculé sur l'origine France. Ces gros volumes de début de saison s'accompagnent de sorties difficiles, très disputées en prix.

La Sharka pèse toujours sur le potentiel de production



Le marché se fluidifie en juillet

Des épisodes de grêle détruisent localement les fruits sur les arbres. La demande est présente et le marché se stabilise sur un niveau de prix comparable à celui de 2016 à la même période.

Fin de campagne décevante dès le mois d'août

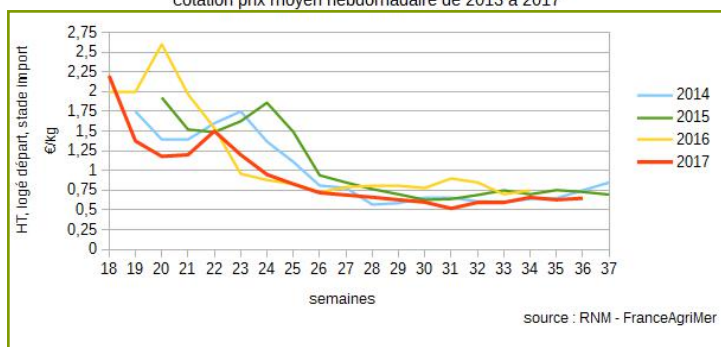
Le mois d'août est difficile avec un commerce peu actif et avec une concurrence très forte de l'ensemble des régions productrices. La consommation est faible, les ventes laborieuses et les sorties lentes. Début septembre, de nouvelles concessions de prix sont nécessaires pour écouler les stocks.

Sur l'ensemble de la campagne

La campagne est globalement satisfaisante, avec néanmoins des problèmes de qualité dus au gel du mois d'avril, qui ont entraîné des litiges et des refus. Les gros calibres se sont écoulés plus facilement que les petits.

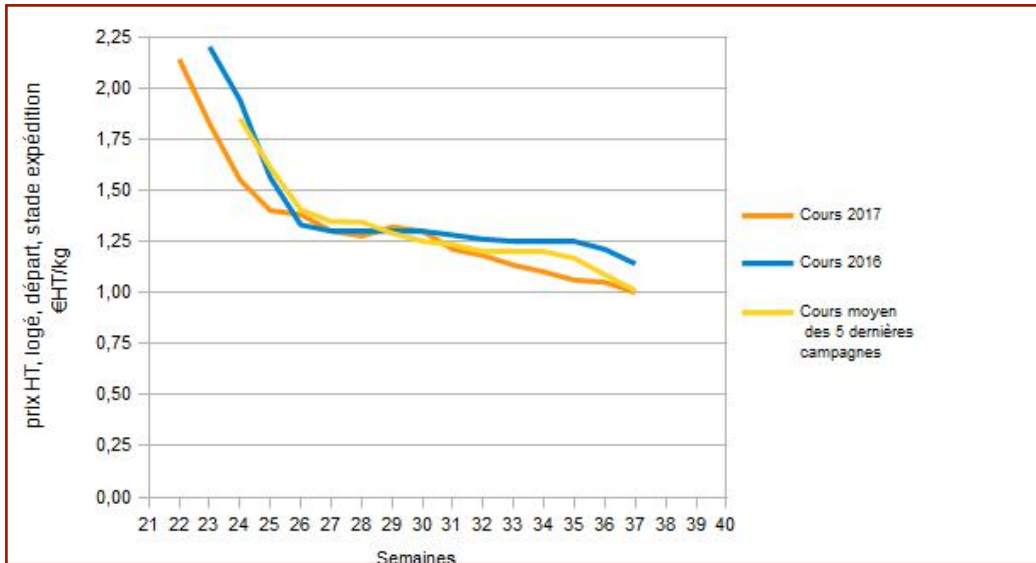
Nectarine blanche Espagne cat.I, cal. A

cotation prix moyen hebdomadaire de 2013 à 2017



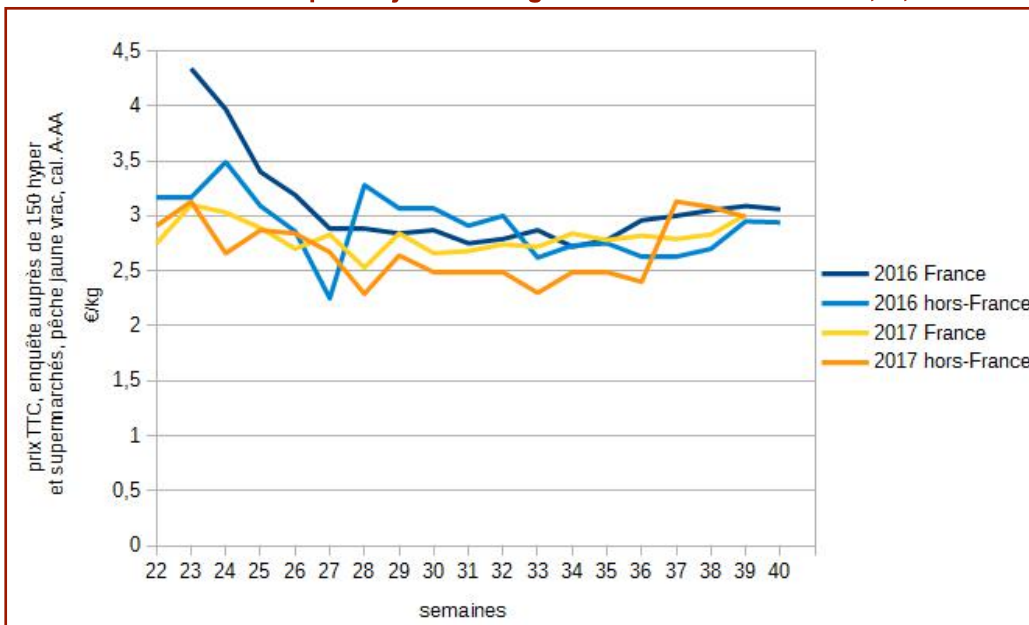
COTATIONS

Cours de la pêche jaune origine Roussillon, cat.I, cal.A



Source : RNM - FranceAgriMer

Prix au détail de la pêche jaune d'origine France et hors-France, A, vrac



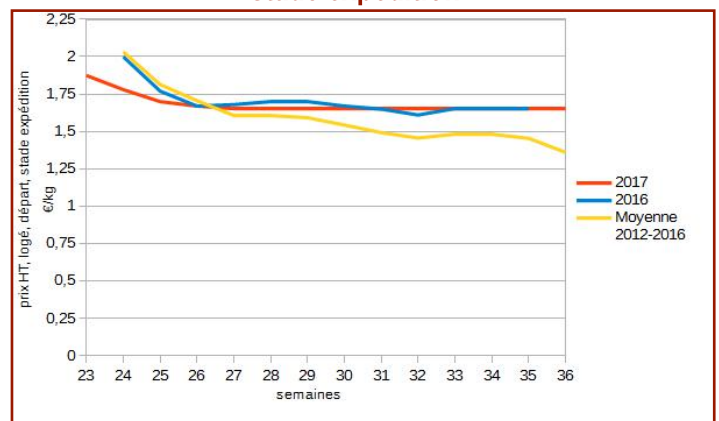
Source : RNM - FranceAgriMer

Cours de la pêche jaune, origine Méditerranée, stade expédition



Source : RNM - FranceAgriMer

Cours de la pêche jaune cat.I, cal.A, origine Sud-Est, stade expédition



Source : RNM - FranceAgriMer

Direction régionale de l'alimentation, de l'agriculture et de la forêt
 Service régional de l'information statistique, économique et territoriale
 Cité administrative - Bât. E - Bd armand Duportal 31074 Toulouse cedex
 Téléphone : 05 61 10 61 66
<http://draaf.occitanie.gouv.fr>
 ©Agreste 2017

Directeur : Pascal Augier
 Directeur de la publication : Vincent Darmuzey
 Rédacteur en chef : Claire Poisson
 Contributeurs : C. Fonters, C. Poisson, N. Rappine
 Composition : Barbara Deltour