





BILAN DE CAMPAGNE – LE MARCHÉ DE DE L'ARTICHAUT CALICO DU ROUSSILLON 2023

Résumé de la campagne :

Bassin de production	Tendance générale 	Indicateur de cotation 	Commentaire général
Roussillon			La commercialisation de l'artichaut Calico du Roussillon commence avec un mois de retard en raison des épisodes hivernaux de gel et des vents violents qui ont suivi. Une partie de la production est moins qualitative et les petits calibres sont prédominants. La concurrence ibérique est bien présente en avril. Les volumes du Roussillon deviennent importants en mai et mettent la pression sur les prix.

Déroulé de campagne : bassin Roussillon (du 17/04 au 24/05/2023)

Contexte de campagne

Après plusieurs années d'augmentation des surfaces, les difficultés commerciales rencontrées en 2022 ont engendré un recul des surfaces de 17 % en 2023. Le Roussillon reste le deuxième bassin de production français d'artichauts après la Bretagne avec 630 ha dont 94% en gros capitules de printemps et 6% en petits violets destinés à la production de bouquets.

Démarrage de campagne

La campagne démarre avec presque un mois de retard. Auparavant, les premiers capitules étaient difficilement commercialisables à cause des dégâts occasionnés par le gel de fin janvier et par les périodes de vents violents qui ont suivi. Les capitules secondaires se sont développés très lentement en raison des températures trop fraîches.

Au cours du mois d'avril

La campagne débute le 17 avril avec des apports limités. La concurrence espagnole pèse sur les échanges, mais se réduit de jour en jour. Le marché se caractérise ainsi par une offre déficitaire et une demande bien présente. Les cours sont élevés par manque de volume disponible. Par la suite, les apports deviennent importants et la demande est limitée en fin de mois et surtout pendant les vacances scolaires. Le marché s'alourdit et l'activité commerciale est limitée en dehors des actions promotionnelles. Les cours s'ajustent à la baisse, mais restent supérieurs à la moyenne quinquennale.

Au cours du mois de mai

Les volumes tant attendus sont enfin là en début de mois. Le colis de 12 est le plus apprécié et le plus recherché. Le colis de 15 qui est produit dans des volumes importants se négocie plus difficilement avec une demande peu active. Les opérateurs sont contraints de procéder pendant quelques jours à de multiples concessions tarifaires pour fluidifier les échanges. Les chaleurs contraignent certains producteurs à récolter des petits calibres (15,18) avant que les capitules ne s'ouvrent. Les volumes mettent la pression sur les marchés de manière progressive, notamment en calibre 15. Le pic de production est en passe d'être atteint en milieu de mois. Par la suite, la concurrence bretonne pèse sur les échanges et les sorties sont lentes. Les cours plongent principalement pour le calibre 15 dont les volumes sont prépondérants sur le marché.

Fin de campagne

La campagne se termine dans la difficulté le 24 mai. Même si les apports baissent, plusieurs opérateurs pratiquent des prix de dégagement pour écouler les stocks et terminer la campagne. Les cours poursuivent donc leur chute et se rapprochent de leur moyenne quinquennale.

Les artichauts du Roussillon laissent la place aux artichauts bretons.

Les cotations au stade expédition pour le bassin Roussillon

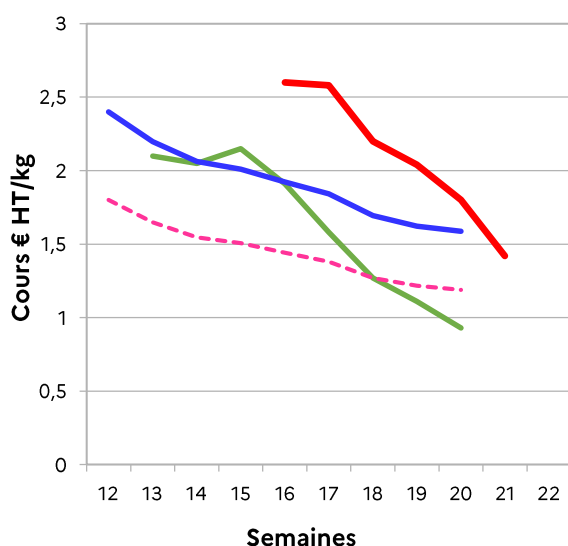


Figure 1 : Artichaut Calico, catégorie I, calibre supérieur à 13cm, colis de 12 pièces

Source des données : RNM Perpignan

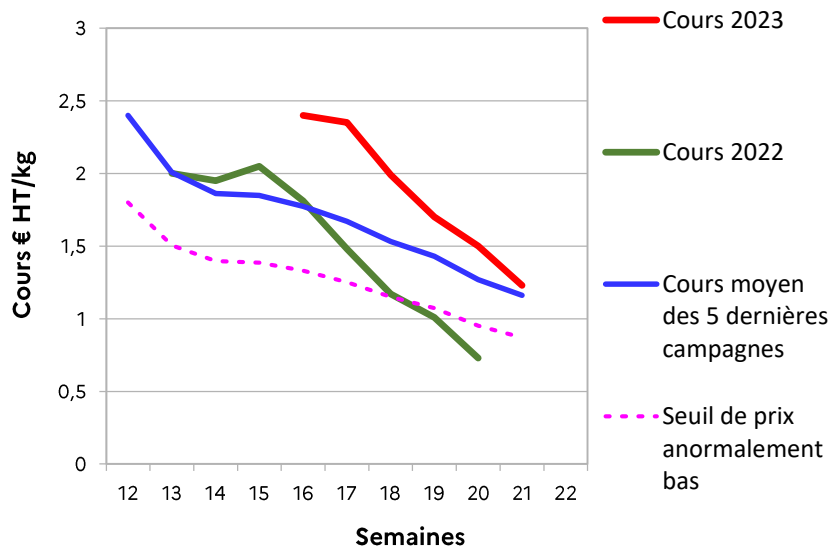


Figure 2 : Artichaut Calico, catégorie I, calibre de 11-13cm, colis de 15 pièces

www.rnm.franceagrimer.fr

Direction Régionale de l'Alimentation, de l'Agriculture et de la Forêt

Service régional de l'information statistique, économique et territoriale

Cité administrative – Bât. E – Bd Armand Duportal

31074 Toulouse cedex

Téléphone : 05 61 10 61 66



Directeur : Florent Guhl

Directeur de publication :

Gérôme Pignard

Rédacteur principal : Raphaël

Roussel

Coordination : SRISSET, unité
information économique – RNM
de Perpignan et Toulouse