





## BILAN DE CAMPAGNE – LE MARCHÉ DE DE L'ARTICHAUT CALICO DU ROUSSILLON 2022

### Résumé de la campagne :

Bassin de production	Tendance générale 	Indicateur de cotation 	Commentaire général
Roussillon			La commercialisation de l'artichaut Calico du Roussillon commence dans un contexte météorologique très difficile en raison des nombreux épisodes méditerranéens survenus au mois de mars. Une partie de la production est moins qualitative et les petits calibres sont prédominants. La concurrence ibérique et les volumes du Roussillon devenus trop importants à la mi-avril ont pour effet de placer le produit sous le seuil de prix anormalement bas au cours du mois de mai. Son passage en crise conjoncturelle le 19 mai précipite la fin de la campagne.

### Déroulé de campagne : bassin Roussillon (du 29/03 au 20/05/2022)

#### Contexte de campagne

Une série d'une dizaine de gelées en janvier (jusqu'à -5°C) provoque de nombreux éclatements de limbes affaiblissant les cultures avec un décalage des volumes de production sur la deuxième décennie d'avril. Les gelées de fin février/début mars, moins intenses, abîment de nombreux capitules sortis des rosettes des plantes. Cela a pour conséquences des écarts de tri à la coupe et/ou en station plus ou moins importants selon les exploitations.

#### Démarrage de campagne

La campagne démarre avec du retard vers la mi-mars et les apports sont limités en raison des nombreux épisodes pluvieux qui frappent le Roussillon. On trouve des petits calibres (calibre 15) chez la plupart des opérateurs.

En fin de mois, le marché n'est pas encore stabilisé. Les écarts de cours entre opérateurs sont assez conséquents et la baisse des températures perturbe la production. Les artichauts de petits calibres restent dominants. L'offre réduite permet alors une certaine fluidité dans les échanges. Le marché a toutefois du mal à s'installer d'autant qu'un épisode de froid vient perturber la production.

## Au cours du mois d'avril

En début de mois, la pousse est difficile avec une météo changeante. Le marché est caractérisé par une insuffisance de l'offre. Les ventes sont fluides et le marché est bien orienté avec un commerce dynamique.

À la mi-avril, les volumes mettent la pression sur les prix. Les concessions tarifaires se multiplient pour fluidifier les échanges. Le calibre 15 est le calibre le plus présent chez les opérateurs et représente environ 80 % des volumes produits. Des promotions sont réalisées en grande et moyenne distribution. En fin de mois, le marché est lourd et les ventes se font rares. La demande est vraiment modeste et la concurrence ibérique est sévère. Les cours s'effondrent sous le poids d'une offre trop importante.

## Au cours du mois de mai

De multiples concessions tarifaires sont mises en place en début de mois afin d'écouler l'offre abondante et de faire face à la concurrence espagnole. Le calibre 15 représente environ 80 % des volumes produits. Les promotions sont d'actualité notamment sur ce calibre.

Par la suite, le marché est toujours sous la pression des volumes qui deviennent trop importants pour être absorbés par la demande. Les cours s'ajustent à la baisse à plusieurs reprises et le cours moyen atteint le seuil de prix anormalement bas. En outre, l'arrivée progressive des artichauts bretons sur le marché contribue à alourdir l'ambiance commerciale.

## Fin de campagne

La campagne se termine dans la difficulté avec des cours qui passent sous le seuil de prix anormalement bas et la situation de crise conjoncturelle est déclarée le 19 mai.

Les artichauts du Roussillon laissent la place aux artichauts bretons.

## Les cotations au stade expédition pour le bassin Roussillon

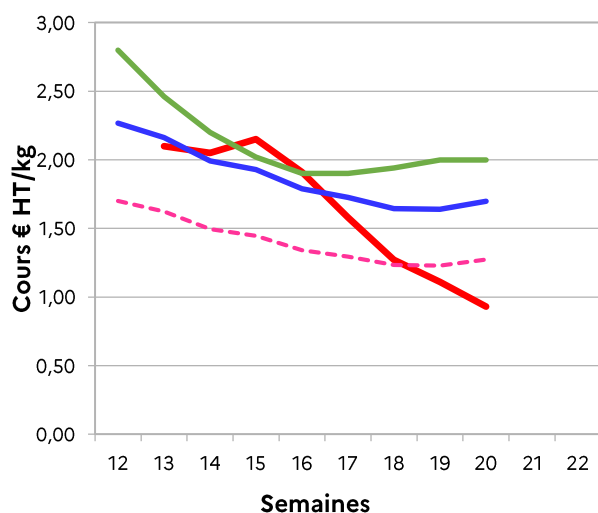


Figure 1 : Artichaut Calico, catégorie I, calibre supérieur à 13cm, colis de 12 pièces

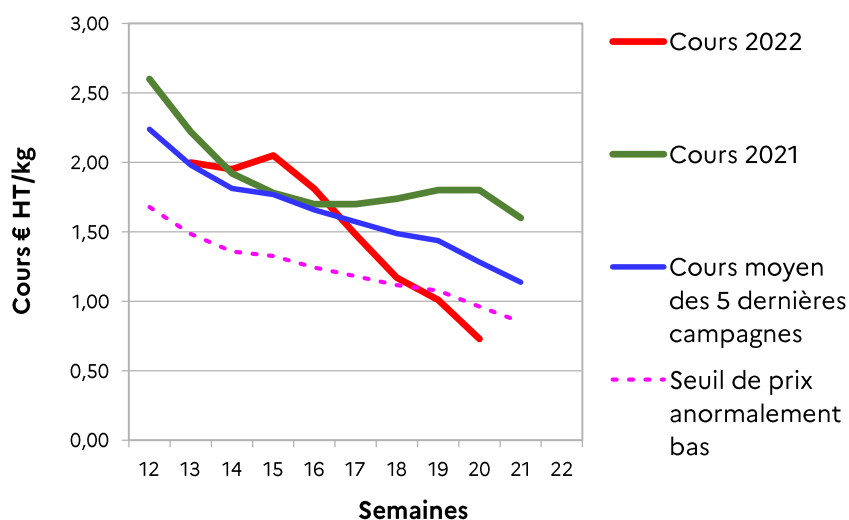


Figure 2 : Artichaut Calico, catégorie I, calibre de 11-13cm, colis de 15 pièces

Source des données : RNM Perpignan

**[www.rnm.franceagrimer.fr](http://www.rnm.franceagrimer.fr)**

Direction Régionale de l'Alimentation, de l'Agriculture et  
de la Forêt

Service régional de l'information statistique, économique  
et territoriale

Cité administrative – Bât. E – Bd Armand Duportal

31074 Toulouse cedex

Téléphone : 05 61 10 61 66



Directeur : Florent Guhl

Directeur de publication :  
Gérôme Pignard

Rédacteur principal : Raphaël  
Roussel

Coordination : SRISSET, unité  
information économique – RNM  
de Perpignan et Toulouse