



**PRÉFET  
DE LA RÉGION  
OCCITANIE**

*Liberté  
Égalité  
Fraternité*

# **BILAN DE LA SURVEILLANCE DE LA FLAVESCENCE DORÉE DE LA VIGNE**

CAMPAGNE 2022

# Zone délimitée 2022

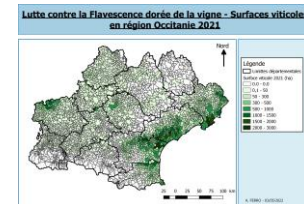
**Zone délimitée** (arrêté ministériel du 27 avril 2021 relatif à la lutte contre la Flavescence dorée de la vigne et contre son agent vecteur) =

- communes contaminées
- + communes tout ou partie comprises en zone tampon
- + communes à fort risque de contaminations

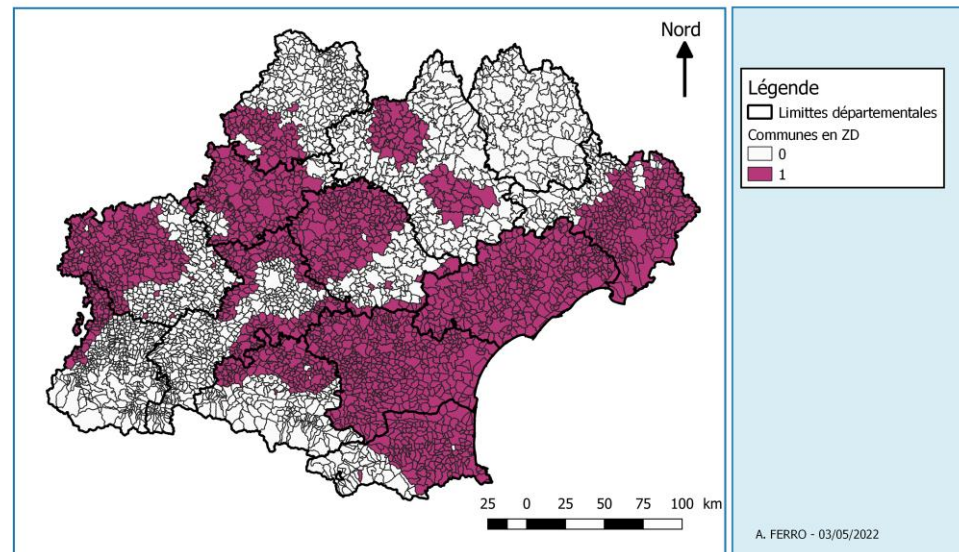
**ZD** : 12 départements

271 516,8 ha

Correspond aux principaux bassins viticoles



## Lutte contre la Flavescence dorée de la vigne – Communes en zone délimitée (ZD) 2022



# Bilan des surveillances et contaminations 2022

## Surface prospectée :

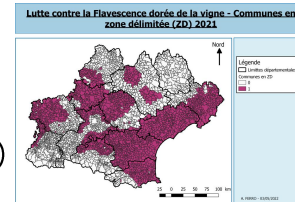
Surface corrigée = coefficient correcteur permettant de comparer les surveillances malgré les différences de méthodologies.

Surface prospectée corrigée totale : 35 172,2 ha

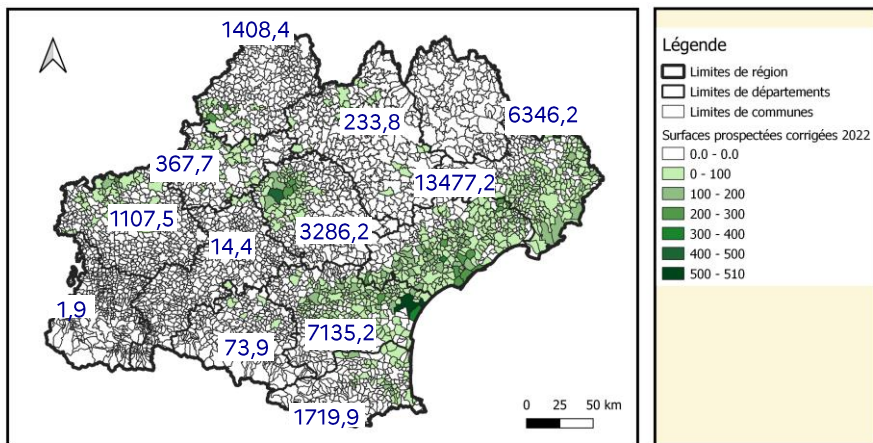
## Contaminations par les jaunisses de la vigne :

Ceps avec symptômes de jaunisse (BN ou FD)

Contaminations : 129 942 ceps atteints de jaunisse

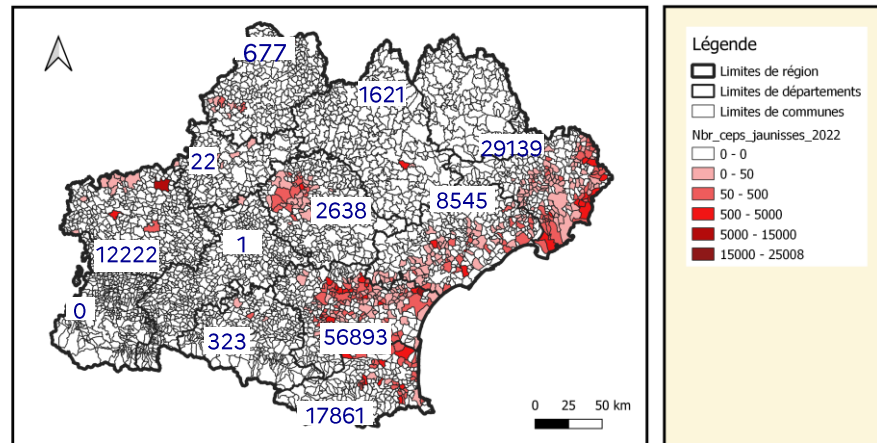


Surfaces de vignes prospectées corrigées en Occitanie en 2022



Réalisation A. FERRO 06/02/2023

Contaminations communales par des jaunisses de la vigne en Occitanie en 2022



Réalisation A. FERRO 06/02/2023

dpt	Surface prospectée brute (en ha)	Surface prospectée corrigée (en ha)	% ZD surveillé (brut)	% ZD surveillé (corrigé)	Nbr parcelles >20%	Nbr ceps jaunisse	Nbr ceps/ha (corrigé)	Nbr ceps/ha (corrigé) 2021	Nbr parcelles >20% 2021
09	73,8	73,8	53,5 %	53,5 %	0	323	4,4	4,4	0
11	18555,5	7135,2	27,1 %	10,4 %	13	56893	8,0	2,8	5
12	330,9	233,8	42,4 %	29,9 %	1	1621	6,9	0,4	0
30	6346,2	6346,2	11,1 %	11,1 %	14	29139	4,6	3,1	4
31	14,4	14,4	0,8 %	0,8 %	0	1	0,1	3,5	0
32	1107,5	1107,5	51,4 %	51,4 %	5	12222	11,0	0,3	0
34	25862,3	13477,2	29,6 %	15,4 %	2	8545	0,6	0,95	8
46	1426,2	1408,4	25,9 %	25,5 %	0	677	0,5	2,1	0
65	1,9	1,9	0,3 %	0,3 %	0	0	0	0	0
66	2682,6	1719,9	11,9 %	7,6 %	10	17861	10,4	4,3	19
81	3286,2	3286,2	47,8 %	47,8 %	0	2638	0,8	2,1	0
82	413,7	367,7	19,7 %	17,5 %	0	22	0,1	0,1	0
<b>T</b>	<b>60101,2</b>	<b>35172,2</b>	<b>21,9 %</b>	<b>12,8 %</b>	<b>45</b>	<b>129942</b>	<b>3,7</b>	<b>2,2</b>	<b>36</b>

# Inspections réalisées par le SRAL en 2022

D pt	Suites arrachages 2021	Vignes abandonnées	Contrôles traitements 2022	Contrôles traitements 2023
09	<i>Pas de remontées</i>	<i>Pas de remontées</i>	5 contrôles/1 NC	3 nouveaux/1 rec.
11	57 viticulteurs	5 parcelles/5 prop.	11 contrôles/8 NC	5 nouveaux/2 rec.
12	<i>Pas de remontées</i>	<i>Pas de remontées</i>	5 contrôles/2 NC	2 nouveaux/2 rec.
30	46 viticulteurs	21 parcelles/6 prop.	2 contrôles/0 NC	11 nouveaux
31	<i>Pas de remontées</i>	<i>Pas de remontées</i>	3 contrôles/0 NC	3 nouveaux/1 rec.
32	3 viticulteur	<i>Pas de remontées</i>	9 contrôles /1 NC	3 nouveaux/1 rec.
34	24 viticulteurs	4 parcelles/5 prop.	10 contrôles/3 NC	6 nouveaux/1 rec.
46	<i>Pas de remontées</i>	<i>Pas de remontées</i>	4 contrôles/3 NC	6 nouveaux/1 rec.
65	<i>Pas de remontées</i>	<i>Pas de remontées</i>	1 contrôle/0 NC	4 nouveaux
66	17 viticulteurs	2 parcelles/4 prop.	2 contrôle/2 NC	7 nouveaux/3 rec.
81	1 viticulteur	6 parcelles/2 prop.	3 contrôles/1 NC	3 nouveaux/2 rec.
82	<i>Pas de remontées</i>	<i>Pas de remontées</i>	3 contrôles/2 NC	3 nouveaux
<b>T</b>	<b>148 viticulteurs</b>	<b>38 parcelles/22 prop.</b>	<b>58 contrôles/23 NC</b>	<b>56 nouveaux/14 rec.</b>

**Arrachages** → En attente vérification FREDON

**Vignes abandonnées**  
→ priorisation des parcelles dans les environnements de VM (250m) en 2022.

**Contrôles traitements** → suite à NC, avertissements et recontrôles en fin de saison pour vérifier la remise en conformité

# Programmation des contrôles 2023

**70 contrôles traitements pour la région avec des établissements encore jamais inspectés en début d'année et des « recontrôles » en fin d'année**

**Arrachages contraints des contaminations 2021 non arrachées**

**Mise en demeure d'arrachage des ceps contaminés 2022**

**Arrachages contraints des vignes abandonnées en environnement de VM non arrachées**

**Mise en demeure d'arrachage des parcelles abandonnées en environnement des parcelles atteintes à plus de 20% en 2022 (nouveau 2023)**

**Réflexion et développement des contrôles d'arrachages par les FDGDONs**

# Cartographie dynamique

## Cartographie dynamique :

Plusieurs informations représentées =

- Parcelles contaminées
- +
- Zone délimitée (avec les différentes catégories)
- +
- Nombre de traitements obligatoires (en cours)

Mise à jour à venir prochainement

Accessible depuis le site de la DRAAF Occitanie et par le lien :

[https://carto.picto-occitanie.fr/1/Flavescence\\_Occitanie.map](https://carto.picto-occitanie.fr/1/Flavescence_Occitanie.map)

Carte des zones délimitées Flavescence dorée de la vigne et des contaminations par des jaunisses de la vigne 2021 en Occitanie 1

