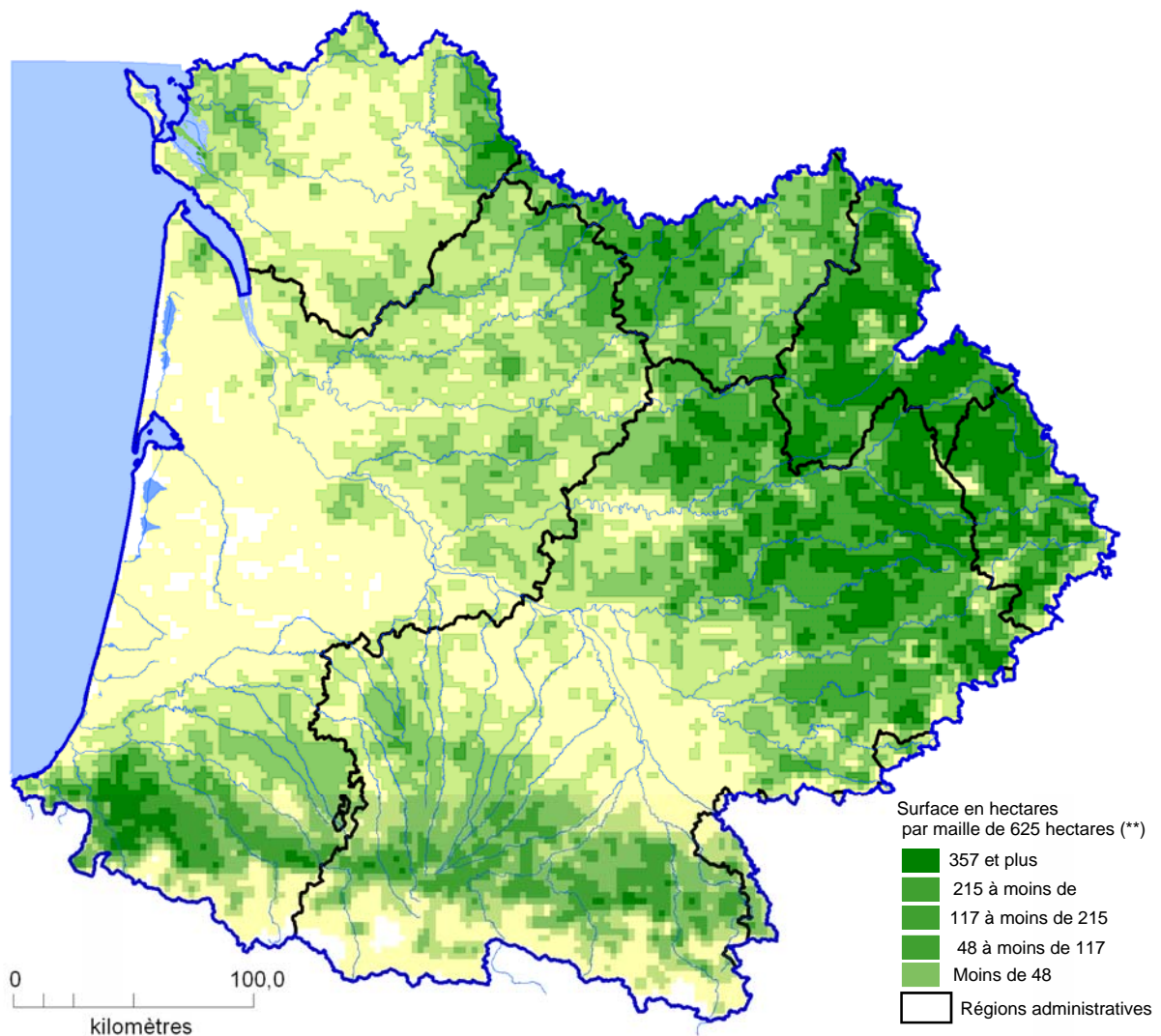


# Bassin versant Adour-Garonne

## Surfaces en prairies et cultures fourragères (\*) en 2010



(\*) Y compris maïs fourrage

(\*\*) Densité obtenue par comptage des sièges d'exploitations géolocalisés dans chaque maille et affectation de cet effectif au centroïde de la maille. Rayon de lissage : 5 km

Sources : © BD Carto, BD Carthage, GEOFLA  
Agreste-recensement agricole 2010