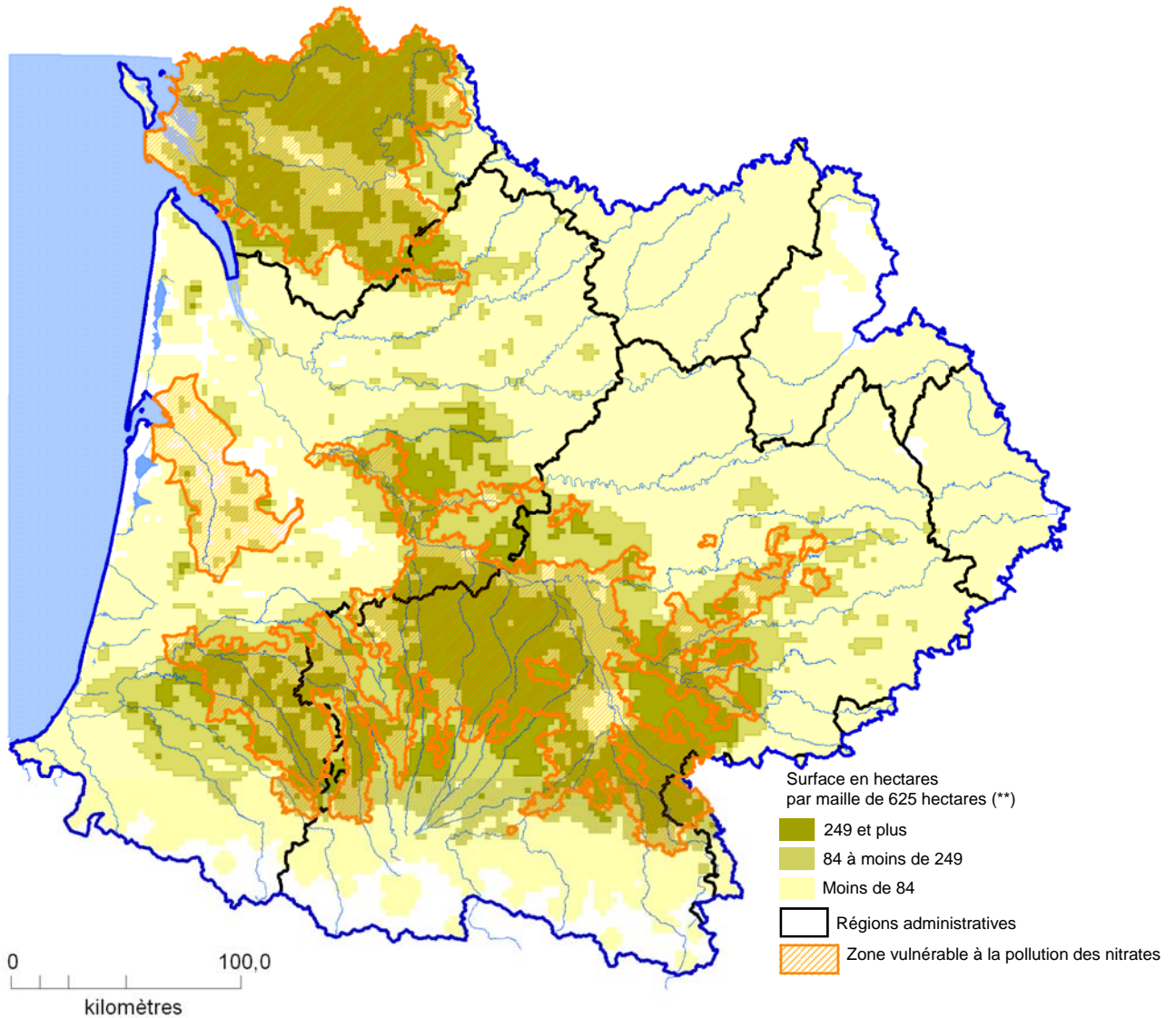


# Bassin versant Adour-Garonne

## Surfaces cultivées en 2010 en grandes cultures (\*)



(\*) Céréales, oléagineux, protéagineux et cultures industrielles  
(\*\*) Densité obtenue par comptage des sièges d'exploitations géolocalisés dans chaque maille et affectation de cet effectif au centroïde de la maille.  
Rayon de lissage : 5 km

Sources : © BD Carto, BD Carthage, GEOFLA  
Agreste-recensement agricole 2010