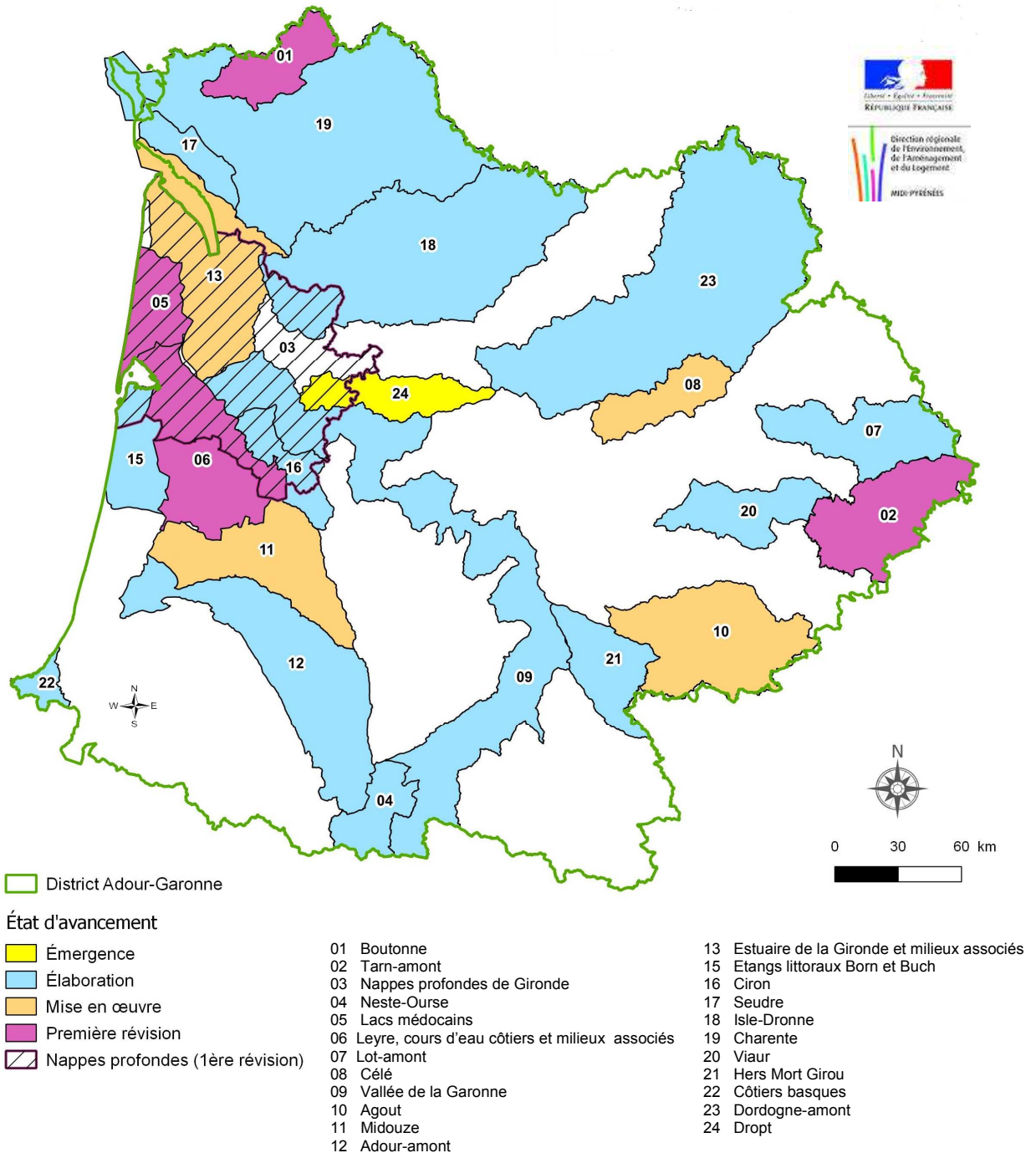


Bassin versant Adour-Garonne

Schéma d'aménagement et de gestion de l'eau Adour-Garonne (19/05/2014)



Sources : IGN® BDCArthage
DREALMP 2013 - Gesteau 2014

Réalisation : DREAL Midi-Pyrénées
Boulouiz Abdelhakim

SAGE : Le Schéma d'aménagement et de gestion des eaux est un outil de planification à caractère non obligatoire, élaboré par une commission locale de l'eau, qui décline à une échelle plus locale les grandes orientations définies par le SDAGE (Schéma Directeur



Directions régionales de l'alimentation, de l'agriculture et de la forêt Aquitaine et Midi Pyrénées
Services régionaux de l'information statistique économique et territoriale

Extrait du mémento agricole du bassin Adour-Garonne édition 2014