

**TEAM  
FRANCE**  
— EXPORT —



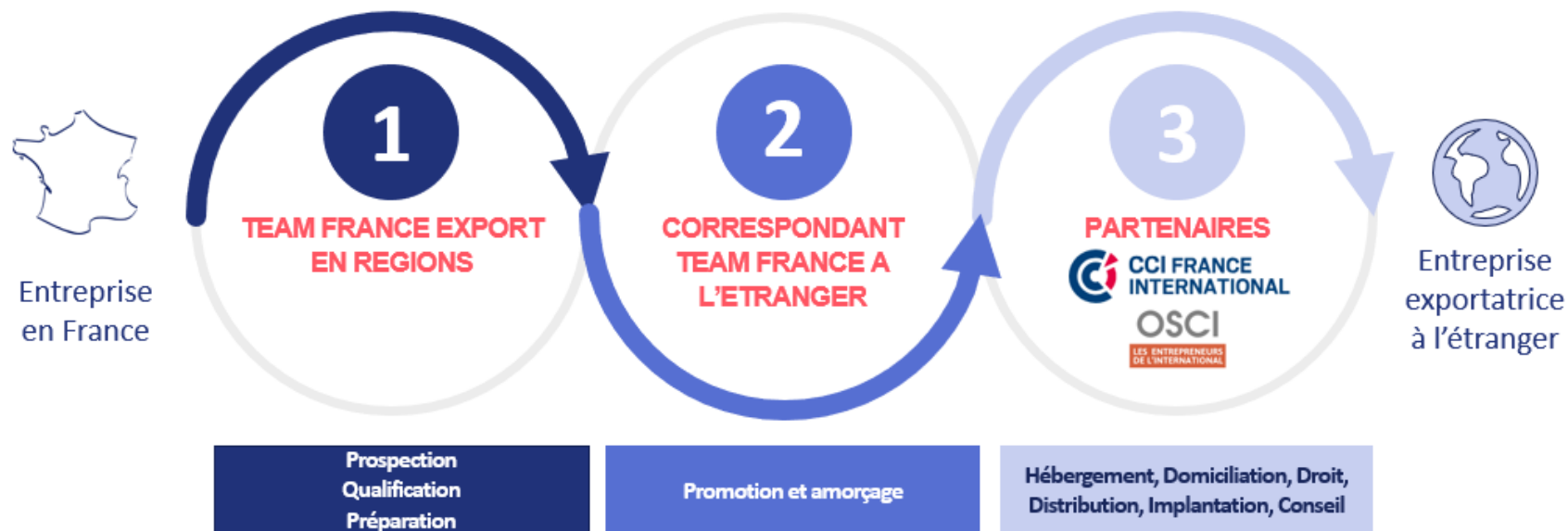
**AGROTECH**

Christophe MONNIER, Directeur du département agroalimentaire

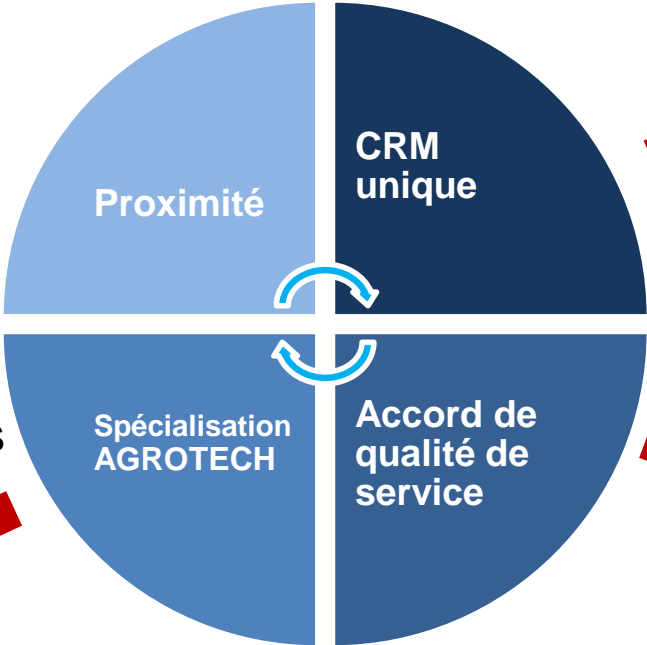


# TEAM FRANCE EXPORT : Membres fondateurs





Approche régionale



Données partagées



Conseillers spécialisés

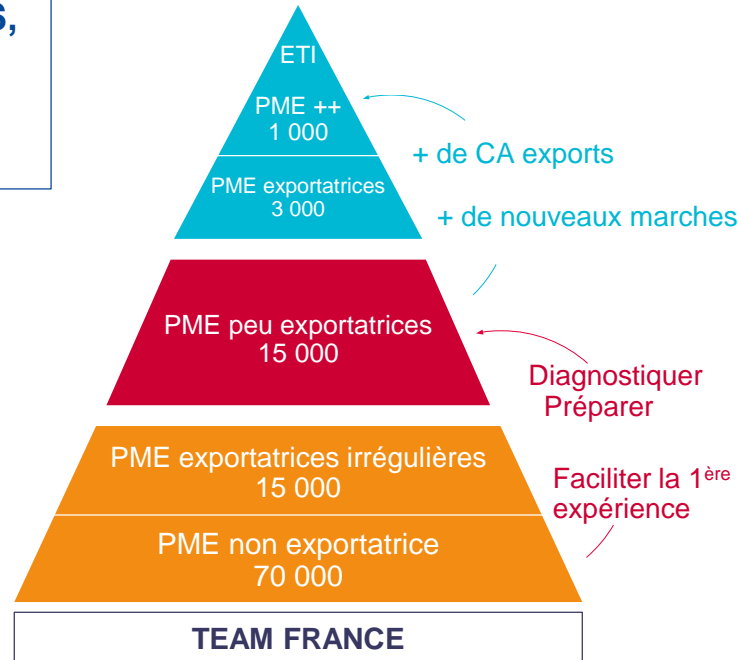


Offre commune CCI Business France

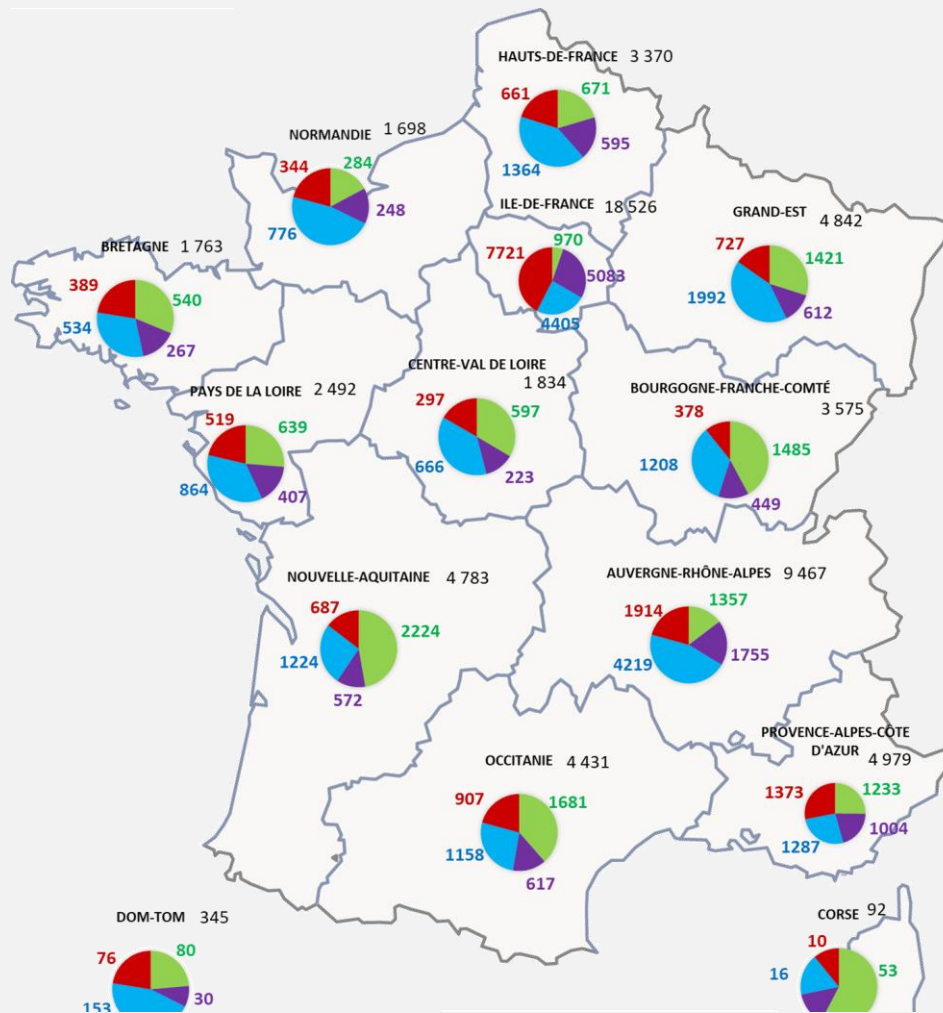


# OBJECTIFS : PLUS D'EXPORTATEURS, PLUS D'EXPORTATIONS

**UNE SEGMENTATION  
OPÉRATIONNELLE :  
3 TYPOLOGIES D'ENTREPRISES,  
3 OFFRES DE SERVICE  
SPÉCIFIQUES DE LA TEAM  
FRANCE EXPORT**



9 000 entreprises  
 en portefeuille  
 Des Conseillers  
 spécialisés sur tout  
 le Territoire **au sein**  
 des CCI



# PLATEFORME DES SOLUTIONS : UN GUICHET UNIQUE DIGITAL

[www.teamfrance-export.fr](http://www.teamfrance-export.fr)

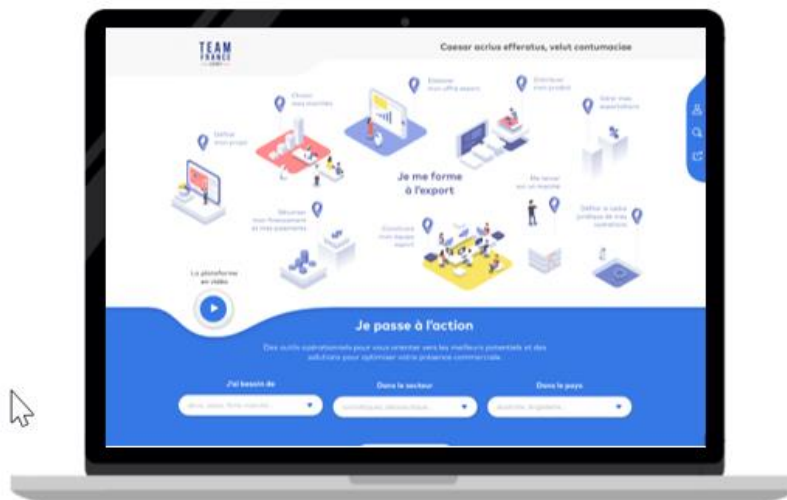
14 versions

PERSONNALISATION DU CONTENU  
(offres régionales  
et solutions des  
fournisseurs locaux)



# PLATEFORME DES SOLUTIONS : UN GUICHET UNIQUE DIGITAL

## • UN SOCLE COMMUN



- STRUCTURATION DE LA PLATEFORME ET PARCOURS TYPE
- DES OFFRES NATIONALES, CONTENUS ET SERVICES COMMUNS POUR LES ENTREPRISES



# PLATEFORME DES SOLUTIONS : UN GUICHET UNIQUE DIGITAL

## 1 exemple de « fiche solution » : Exp@don



### EXP@DON ET EXPADON 2 : ANIMAUX, VÉGÉTAUX ET PRODUITS DÉRIVÉS, FAÎTES VOS DÉMARCHES À L'EXPORTATION

Il s'agit d'une plateforme qui permet d'accéder aux informations sur exporter ou importer les produits suivants : animaux vivants et gén produits animaux et d'origine animale, végétaux et produits d'origi

Elle s'adresse aux entreprises et acteurs de l'Etat, services de l'Agriculture .

L'outil historique EXP@DON est progressivement remplacé et doté de nouvelles fonctionnalités.

#### Pour les exportations vers les pays tiers :

Cette plateforme permet :

- Dans le secteur animal, de rechercher en ligne les différents sanitaires exigés par les pays tiers importateurs et de se des embargos et/ou des restrictions particulières pour d

demande de certification en ligne.

Actuellement, deux plateformes sont mises à disposition des opérateurs : Exp@don et Expadon2.

Expadon2 vise à terme, à offrir une dématérialisation complète des procédures pour un meilleur service aux entreprises et aux utilisateurs. La migration aura lieu progressivement courant 2019/début 2020.

L'accès aux sites Exp@don et Expadon2 est gratuit et nécessite la création d'un compte et l'obtention d'une habilitation afin de pouvoir accéder à l'ensemble du contenu. Une partie des informations reste néanmoins libre d'accès.

Les demandes de certification sanitaires/ phytosanitaires seront à terme payantes (La loi prévoit un coût maximum de 8 euros par certificat).

Être contacté(e) par un conseiller

En savoir plus

 Voir le document

# Quel fonctionnement en région?





## TFE, ARIAs, Agences régionales, DRAAF, clusters

Identification des besoins =  
Revue des portefeuilles  
d'entreprises



Mise en réseau (Clubs Export)



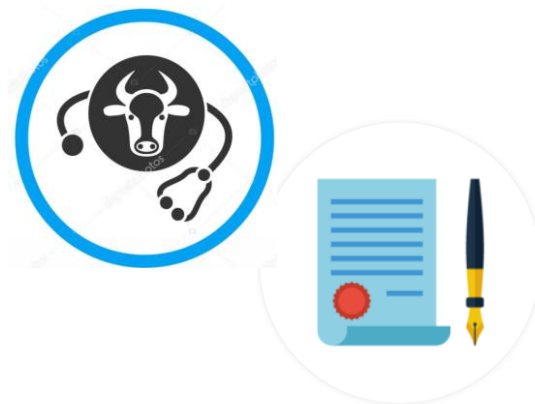


## TFE, ARIAs, Agences régionales, DRAAF, douanes, INPI

Formations Export &  
Présentation des Marchés



Enjeux réglementaires et  
sanitaires à l'export





## TFE, ARIAs, Agences régionales, partenaires privés

Export collaboratif



Programme Export régional

