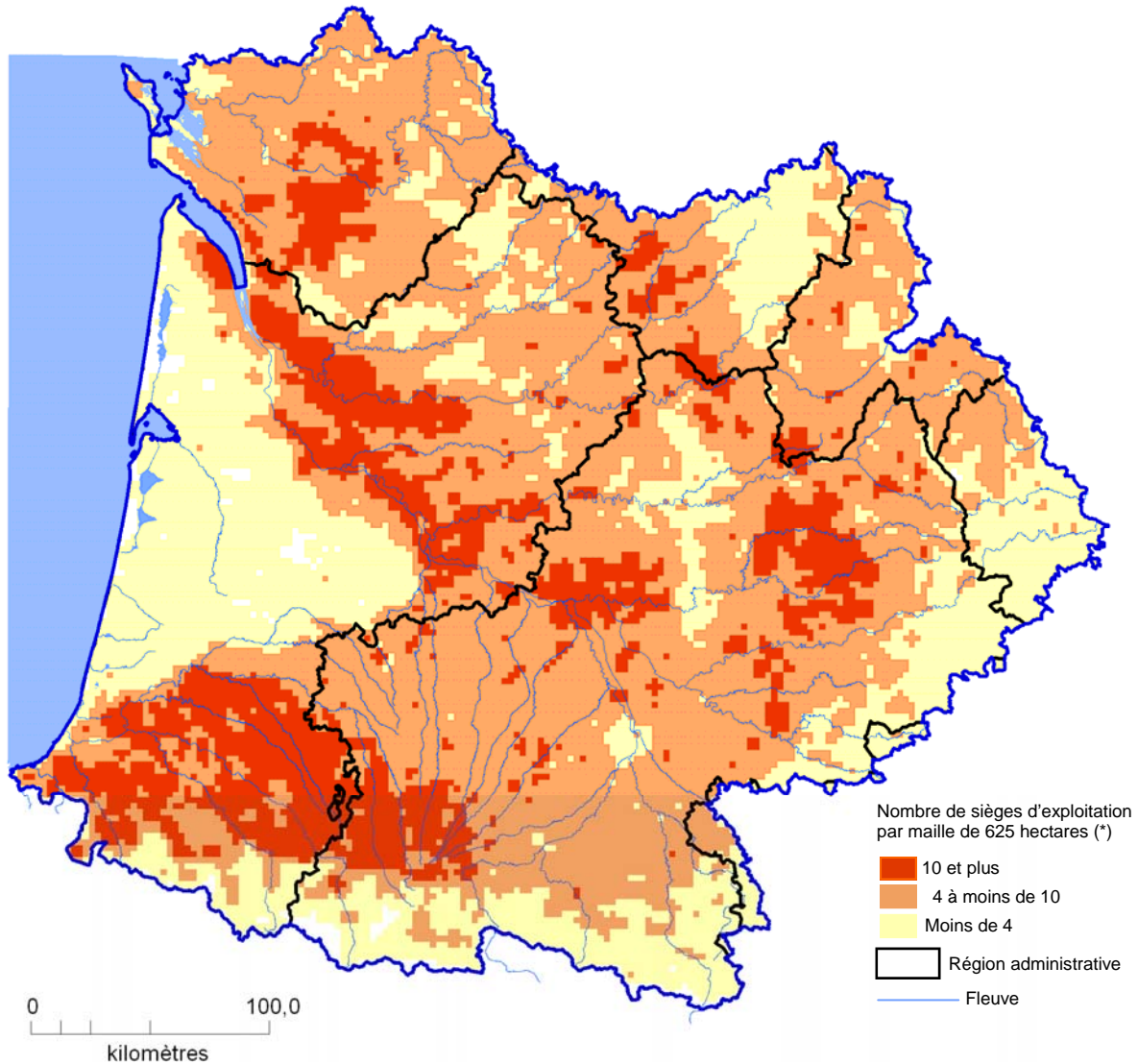


Bassin versant Adour-Garonne

Les exploitations agricoles en 2010



(*) Densité obtenue par comptage des sièges d'exploitations géolocalisés dans chaque maille et affectation de cet effectif au centroïde de la maille. Rayon de lissage : 5 km

Sources : © BD Carto, BD Carthage, GEOFLA
Agreste-recensement agricole 2010



Directions régionales de l'alimentation, de l'agriculture et de la forêt Aquitaine et Midi Pyrénées
Services régionaux de l'information statistique économique et territoriale

Extrait du mémento agricole du bassin Adour-Garonne édition 2014