

FICHE TECHNIQUE

Ce document est réalisé dans le cadre d'une expérimentation nationale, conduite par la DGAL (Ministère de l'agriculture), sur l'année 2014 auprès de six régions. Suite à une décision du Comité régional Surveillance Biologique du Territoire (SBT), la Chambre régionale d'agriculture de Midi-Pyrénées s'est portée candidate pour réaliser cette expérimentation.

LES AMBROISIES

Ambrosie à feuilles d'armoise
Ambrosia artemisiifolia L.

**Plantes envahissantes
hautement allergènes**

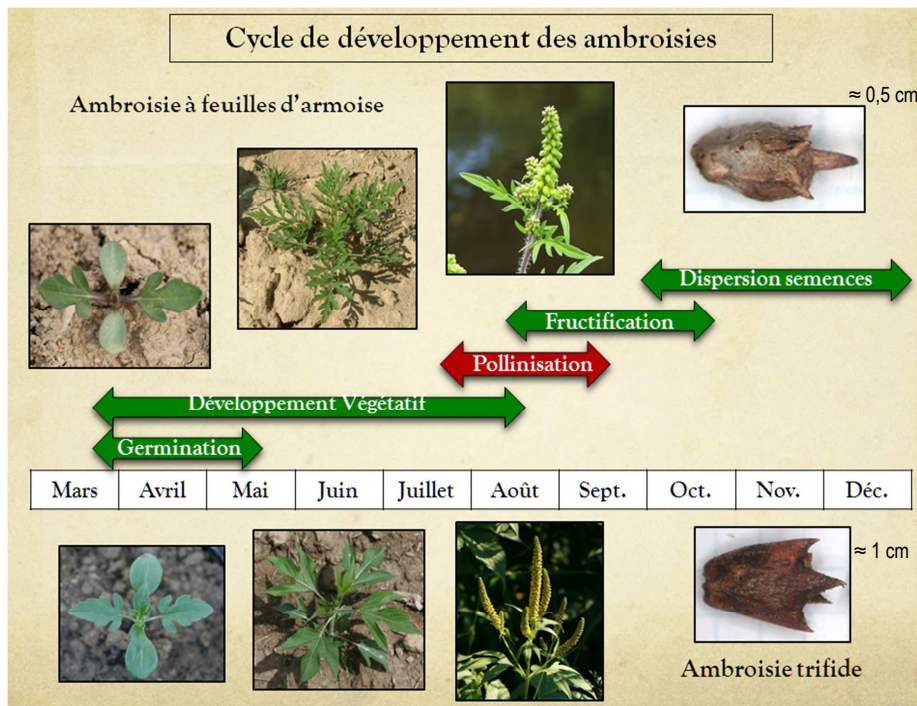
Ambrosie trifide
Ambrosia trifida L.



Type biologique : annuel
Écologie : pionnière, colonisatrice
Époque de levée : printemps – été
Nuisibilité : directe et indirecte importante
Mode de levée : levées échelonnées
Production semencière moyenne (gr/ pied) :
▶ Ambrosie à f. d'armoise : 300 à 2000
▶ Ambrosie trifide : 100 à 400
(Fumanal, 2009)



Le pollen des ambrosies soulève des problèmes de santé publique. Des arrêtés relatifs aux règles de bonnes conditions agricoles et des arrêtés préfectoraux obligent la destruction de l'ambrosie avant leur pollinisation dans plus de 20 départements



Les ambrosies colonisent les cultures d'été, elles occasionnent de fortes baisses de rendement et altèrent la qualité de la récolte. Elles peuvent également se développer en dérobé d'une culture d'hiver après la récolte. Dans ce cas il importe d'intervenir (déchaumages, herbicides) avant la maturation des graines pour éviter de renforcer le stock semencier de la parcelle.

AMBROISIE À FEUILLES D'ARMOISE

Ambrosia artemisiifolia



Stade plantule

Feuilles opposées
Cotylédons charnus,
elliptiques
F1-F2 lobées, divisées
Nervure blanchâtre



Les fleurs mâles

Longs épis, jaune-verts



Les feuilles

Nervure médiane plus claire
Odeur très discrète
Lobes très découpés



Les tiges

Rondes, poilues,
souvent rougeâtres



AMBROISIE TRIFIDE

Ambrosia trifida



Stade plantule

Feuilles opposées
Cotylédons elliptiques,
charnus, courte pilosité à la
marge du limbe



Les fleurs mâles

Épis denses et
verdâtres



Les tiges

Striées, très poilues,
rougeâtres



Les feuilles

Découpées en 3-5 lobes,
dentées, pennées

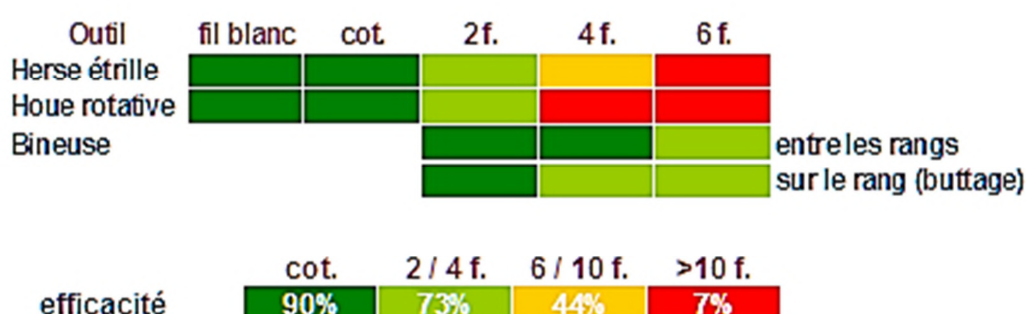
METHODES DE LUTTE

METHODES PREVENTIVES

PRATIQUE	EFFET
Insérer des cultures d'hiver dans la rotation	+++
Labour	!
Faux semis avant mise en culture	++
Déchaumages d'été	++

! : 83% des semences sont viables après quatre ans d'enfouissement à 40 cm (ACTA, non publié). **Le stock semencier est très persistant.** Dès la première infestation, ne pas enfouir les graines et intégrer plusieurs cultures d'hiver successives dans la rotation. Surveiller les jachères et les bords de champ permet de prévenir d'une éventuelle contamination.

LUTTE MÉCANIQUE :



Efficacité des outils de désherbage mécanique (IRDA, 2005)

Quand les ambrosies sont encore jeunes, le binage est un bon complément au désherbage chimique.

LUTTE CHIMIQUE :

L'ensemble des moyens de lutte est consultable sur le site du RMT Florad : <http://www.florad.org>

Fiche rédigée par Alain Rodriguez et Fanny Vuillemin de l'ACTA avec la collaboration d'ARVALIS Institut du Végétal, du CETIOM et de l'Observatoire de l'ambrosie à partir de documents réalisés par les élèves du Lycée agricole d'Auzeville et leurs professeurs Sophie Rousval et Frédéric Robert. Crédits photos : Alain RODRIGUEZ, ACTA ; Bruno CHAUVEL, INRA.

Contact : alain.rodiguez@acta.asso.fr