

Réduction de l'usage des antibiotiques en élevage laitier par une approche préventive globale

Dr V. VIARD, vétérinaire à Gaillac

L. NIVELAIS, éleveur laitier à Peyrole

Toulouse, Ecoantibio2017 – 6 novembre 2014



Présentation des intervenants

- Loïc Nivelais (GAEC Fournaux)
 - Type d'élevage
 - Evolution entre 2006 et 2014

- Vincent Viard, vétérinaire
 - Praticien mixte
 - Activité importante en suivi d'élevages

Objectif

- Diminution des pathologies en élevage
- Diminution des pertes
 - Lait jeté
 - Mortalités
 - Temps perdu en soins
 - Traitements curatifs
- Moins de patho. = moins d'antibios.

Moyens mis en œuvre : diagnostic

- Bilan sanitaire en élevage :
 - Point annuel sur les pathologies rencontrées
 - Evaluation des pertes
 - Identification des problèmes et patho. prioritaires
 - Protocoles de soins et de prévention
- BDIVET
 - Effectifs/mortalités/réformes/performances
- Carnet sanitaire
 - Enregistrement chronologique des pathologies
 - Indispensable pour réaliser le bilan sanitaire

Moyens mis en œuvre : corrections

- Suivi de troupeau (repro, alim, lait,boiteries)
 - Visite mensuelle au moins
 - Amélioration du péri partum
 - Ajustement de la ration en lactation

- Visites de traite, bactériologies

- Vaccinations

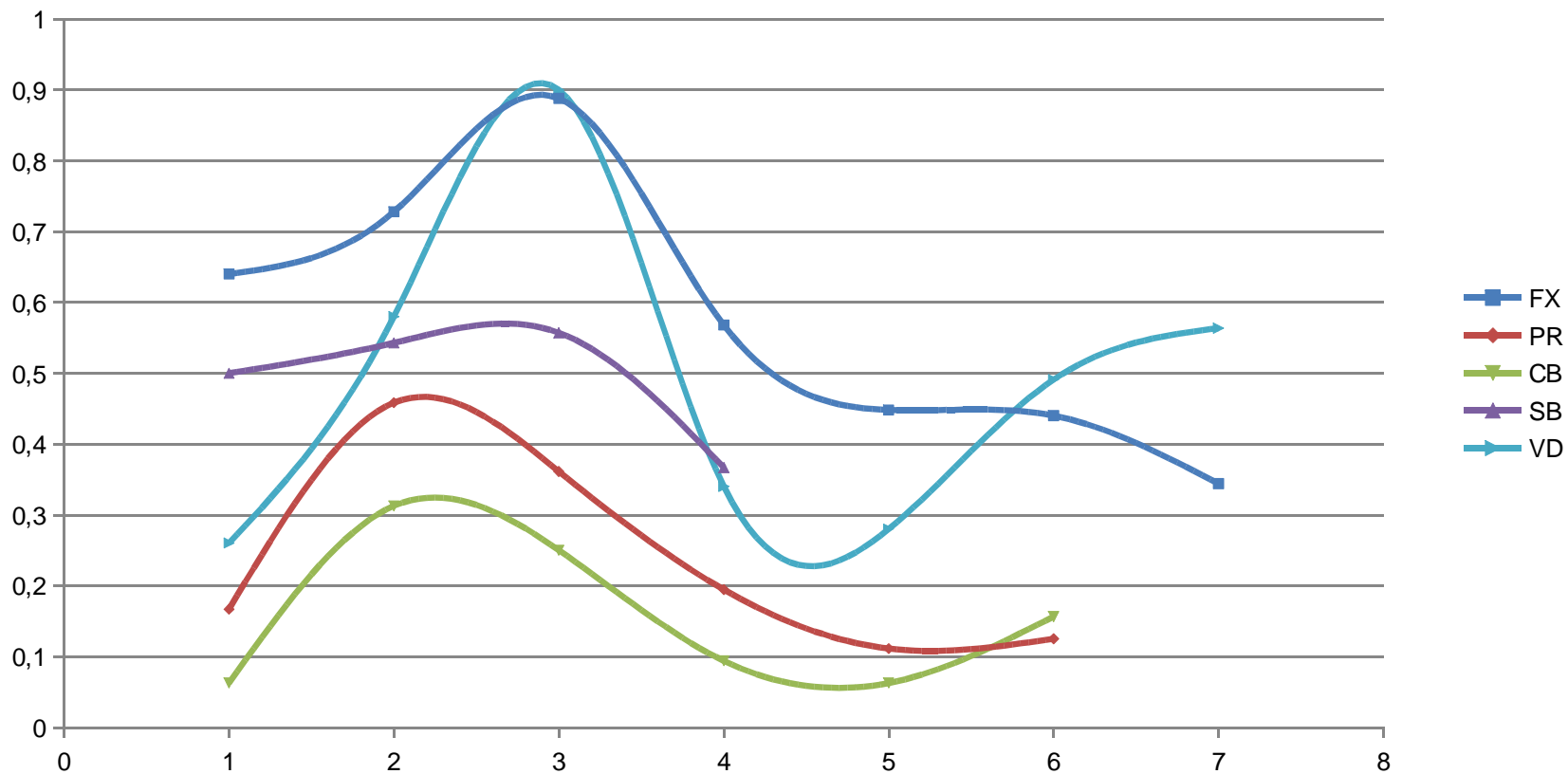
Les effets

Impacts sur la consommation d'antibiotiques et sur la pathologie

Effet de l'amélioration de la préparation au velage

Métricure/vache

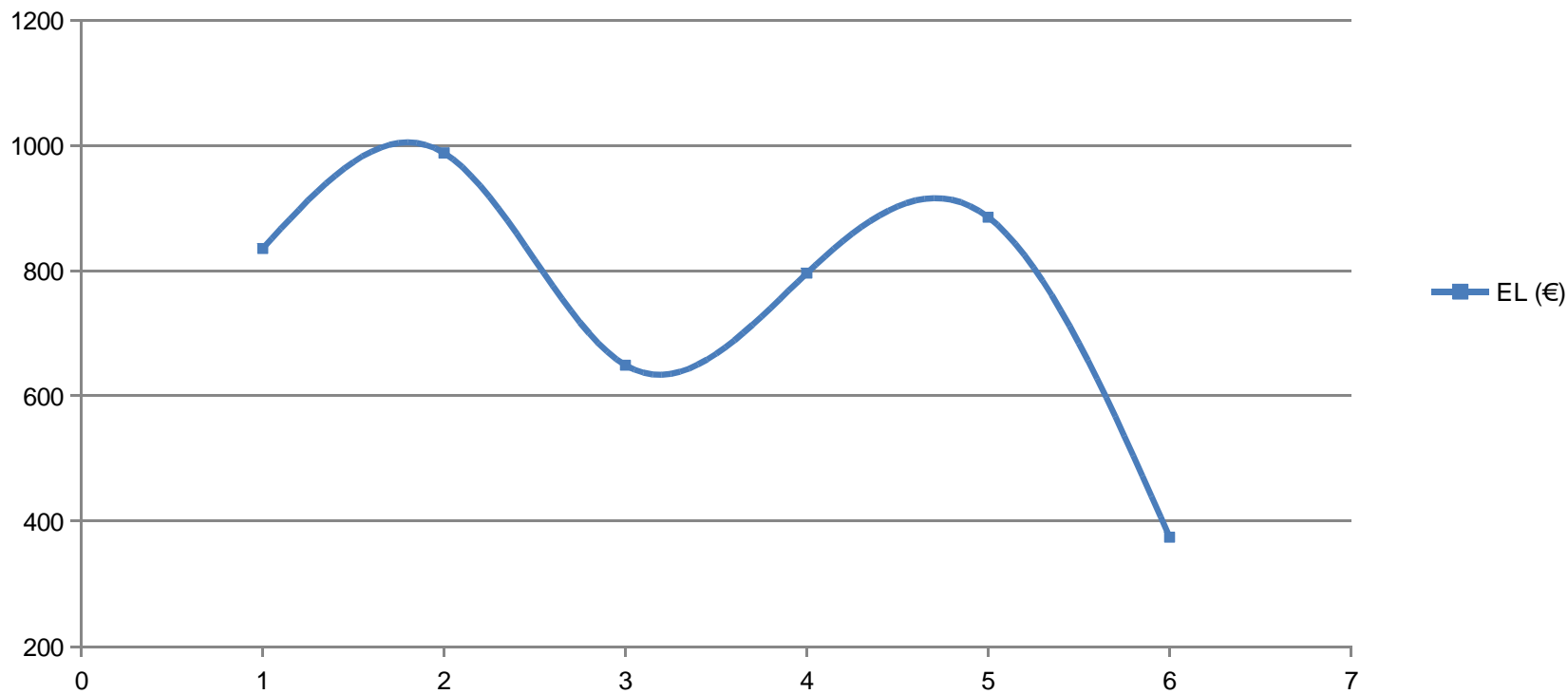
Evolution (N-2 ; N-1 ; N(correction) ; N+1 à N+4)



GAEC Fournaux : visite de traite

Impact sur la consommation d'antibiotiques intra mammaires en lactation

EL (€)



GAEC Fournaux : impact sur mortalités

Extrait des bilans sanitaires

	2009	2014	Delta	cause
veaux 0 - 30 jours	25	8	-17	prévention DNN (vaccination, préparation vêlage)
vaches	14	9	-5	gestion préparation vêlage

GAEC Fournaux : impact sur pathologies

Extrait des bilans sanitaires

2009 (effectif : 96)	2014 (effectif 125)	Delta					
Evènement	Nombre d'évènement	Taux	Importance	Nombre d'évènement	Taux	Importance	
Estimée	Estimée						
(0 à ++++)	(0 à ++++)						
Adultes de plus de 24 mois							
Mammites sans signes généraux	50	52%	++	23	18%	+	-34%
Mammites avec signes généraux	4	4%	++	1	1%	0	-3%
Métrites puerpérales	20	21%	+++	0	0%	0	-21%
Métrites plus de 15 jours post-partum	40	42%	+++	50	40%	++	-2%
Non délivrances	20	21%	+ / ++	12	10%	+	-11%
Fièvres de lait (4)	10	10%	+	1	1%	0	-10%

GAEC Fournaux : impact sur pathologies

Extrait des bilans sanitaires

Boiteries infectieuses (panaris, Mortellaro, etc...)	40	42%	+++	15	12%	+	-30%
abcès							
Fourbures	10	10%	++	10	8%	+	-2%
Diarrhées sans atteinte de l'état général	0	0%	0	0	0	0	0%
Diarrhées avec atteinte de l'état général	0	0%	0	1	80%	++	+80%
Déplacements de caillette	0	0%	0	0	0	0	0%
Réticulo-péritonites traumatiques	1	1%	0	5	4%	+	+3%
Autres problèmes digestifs	2	2%	0	0	0	0	-2%

GAEC Fournaux : impact sur pathologies

Extrait des bilans sanitaires

Pneumopathies d'origine infectieuse	0	0%	0	40	32%	+++	+32%
Anoestrus	5	5%	+	5	4%	+	-1%
Repeat-breeding	25	26%	++	5	4%	+	-22%
Avortements (< 100 jours)	5	5%	+/-	6	5%	+	0%
Avortements (>100 jours)	3	3%	+	5	4%	+	+1%
Autres							0%
Veaux et Génisses de moins de 12 mois							
Omphalites	5	5%	++	2	2%	+/-	-4%
Diarrhées de veau de moins de trois semaines	50	52%	+++	17	13%	+	-39%
Diarrhées de 1 à 12 mois	0	0	0	0	0	0	0%
Problèmes respiratoires	8	8%	++	30	23%	+++	+15%
Problèmes locomoteurs	1	1%	0	0	0	0	-1%

Conclusion

- Approche préventive bien réalisée :
 - Réduction efficace et mesurable des pathologies
 - Réduction des antibiotiques (curatif)
 - Rentabilité associée pour l'éleveur (temps et argent)

- Des outils indispensables :
 - Bilan sanitaire en élevage (appuyé sur BDIVET)
 - Registre sanitaire