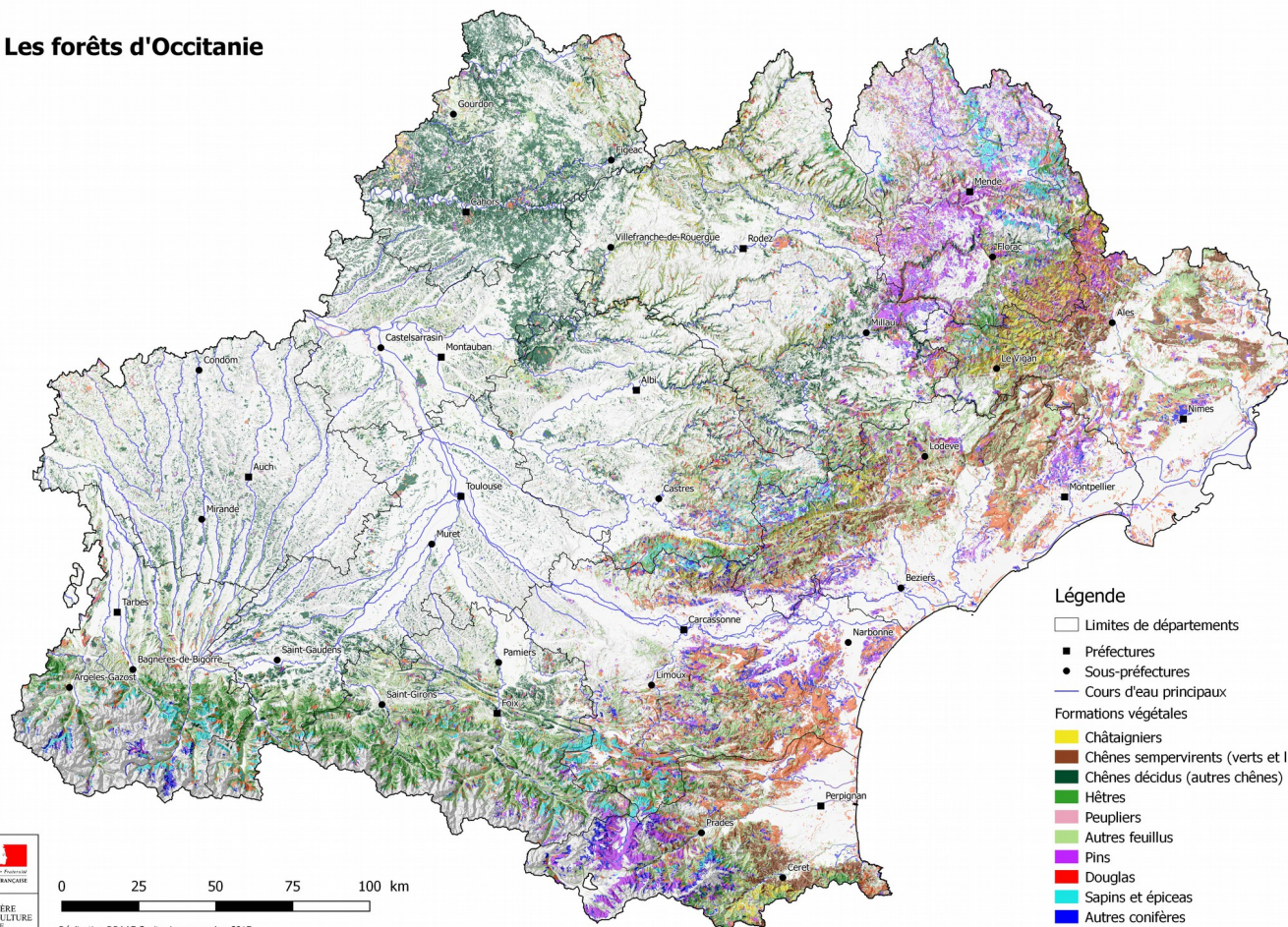


Les forêts d'Occitanie

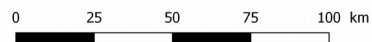


Légende

- ▭ Limites de départements
- Préfectures
- Sous-préfectures
- Cours d'eau principaux

Formations végétales

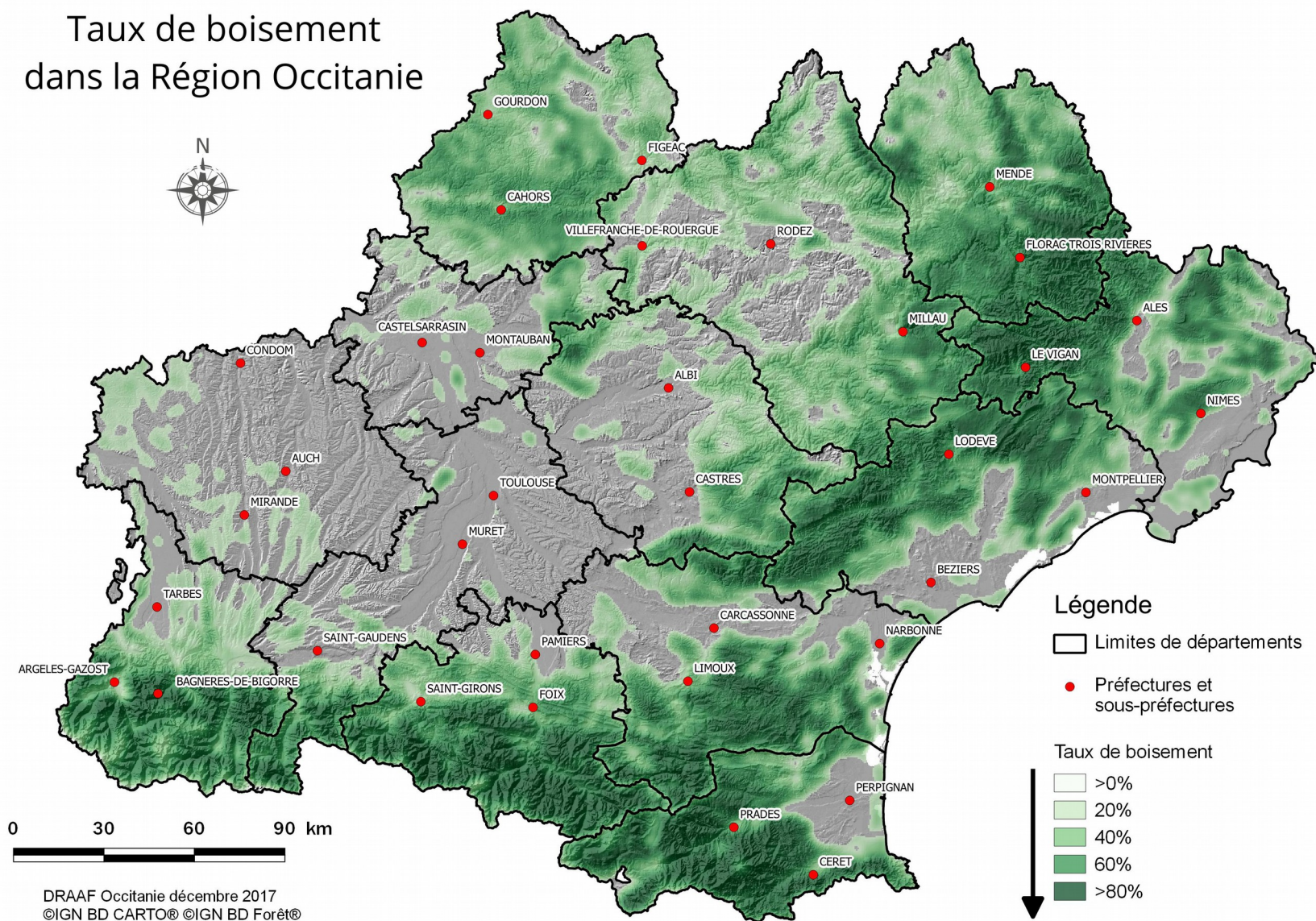
- Châtaigniers
- Chênes sempervirents (verts et lièges)
- Chênes décidus (autres chênes)
- Hêtres
- Peupliers
- Autres feuillus
- Pins
- Douglas
- Sapins et épicéas
- Autres conifères
- Forêts mixtes



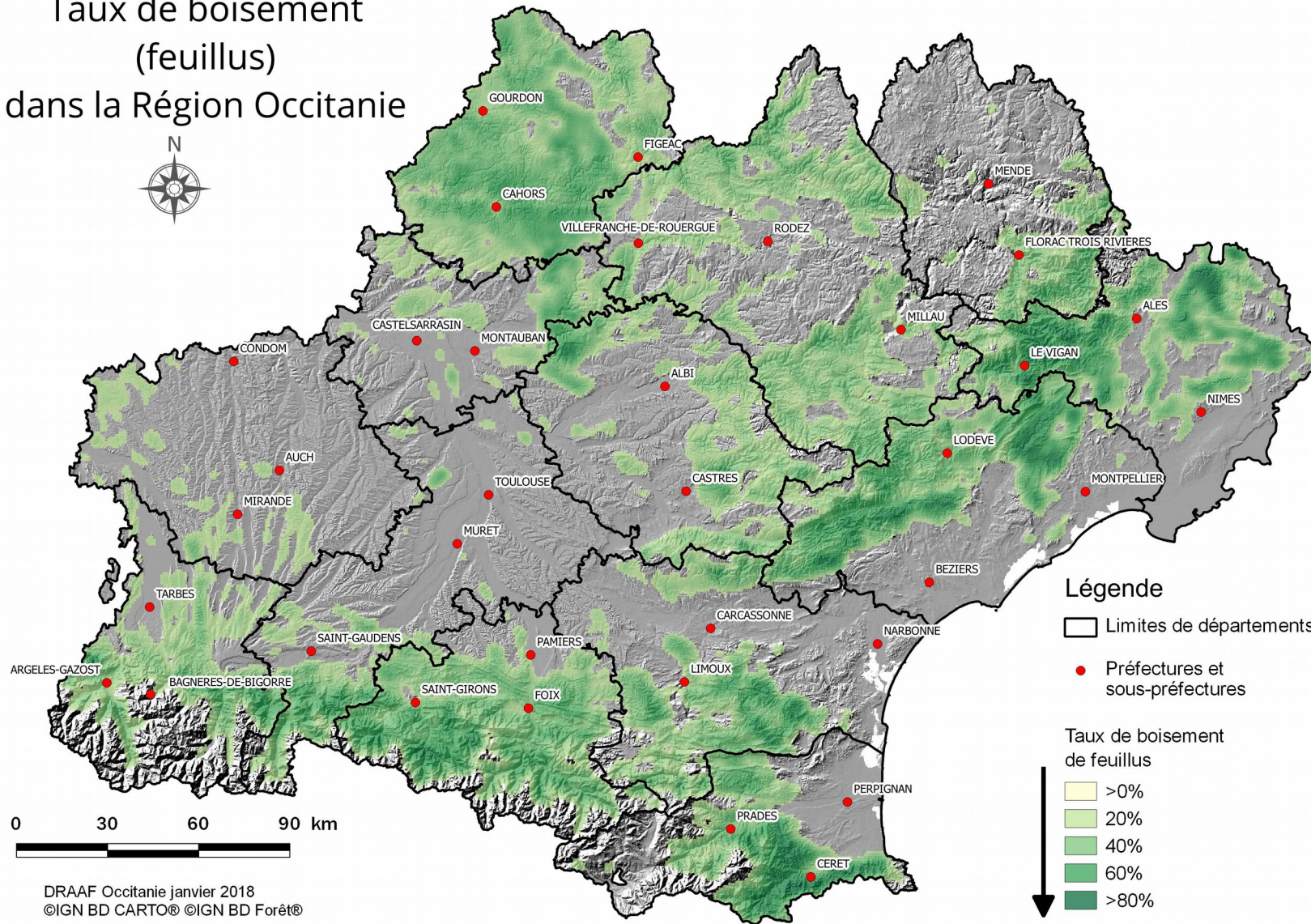
Réalisation DRAAF Occitanie - novembre 2017
Sources : IGN - Bd forêt - Bd carto

Surface totale forêt	2 603					
	Surface (1 000 ha)	% surface	Accroissement 1000 m³/ha/an	% accroissement total	Récolte hors bois feu autoconsommé 1 000 m3	% recolte/ Accmt
Surface ventilée par essence principale						
Chêne pubescent	603	24,6%	1 100	11,1%		
Chêne vert	325	13,3%	300	3,0%		
Chênes pédonculé et rouvre	243	9,9%	900	9,1%		
Hêtre	239	9,8%	1 000	10,1%		
Châtaignier	186	7,6%	900	9,1%		
Frêne	91	3,7%	400	4,0%		
Autres feuillus	198	8,1%	1 600	16,2%		
Total feuillu	1 885	77,0%	6 200	62,6%	748	12%
Pin sylvestre	141	5,8%	500	5,1%		
Autres pins	112	4,6%	700	7,1%		
Sapin pectiné	77	3,1%	700	7,1%		
Épicéas	51	2,1%	700	7,1%		
Pin d'Alep	62	2,5%	100	1,0%		
Douglas	51	2,1%	600	6,1%		
Pin à crochets	39	1,6%	100	1,0%		
Autres résineux	30	1,2%	200	2,0%		
Total résineux	563	23,0%	3 700	37,4%	1 917	52%
Total	2 449	100,0%	9 900	100,0%	2 665	27%

Taux de boisement dans la Région Occitanie

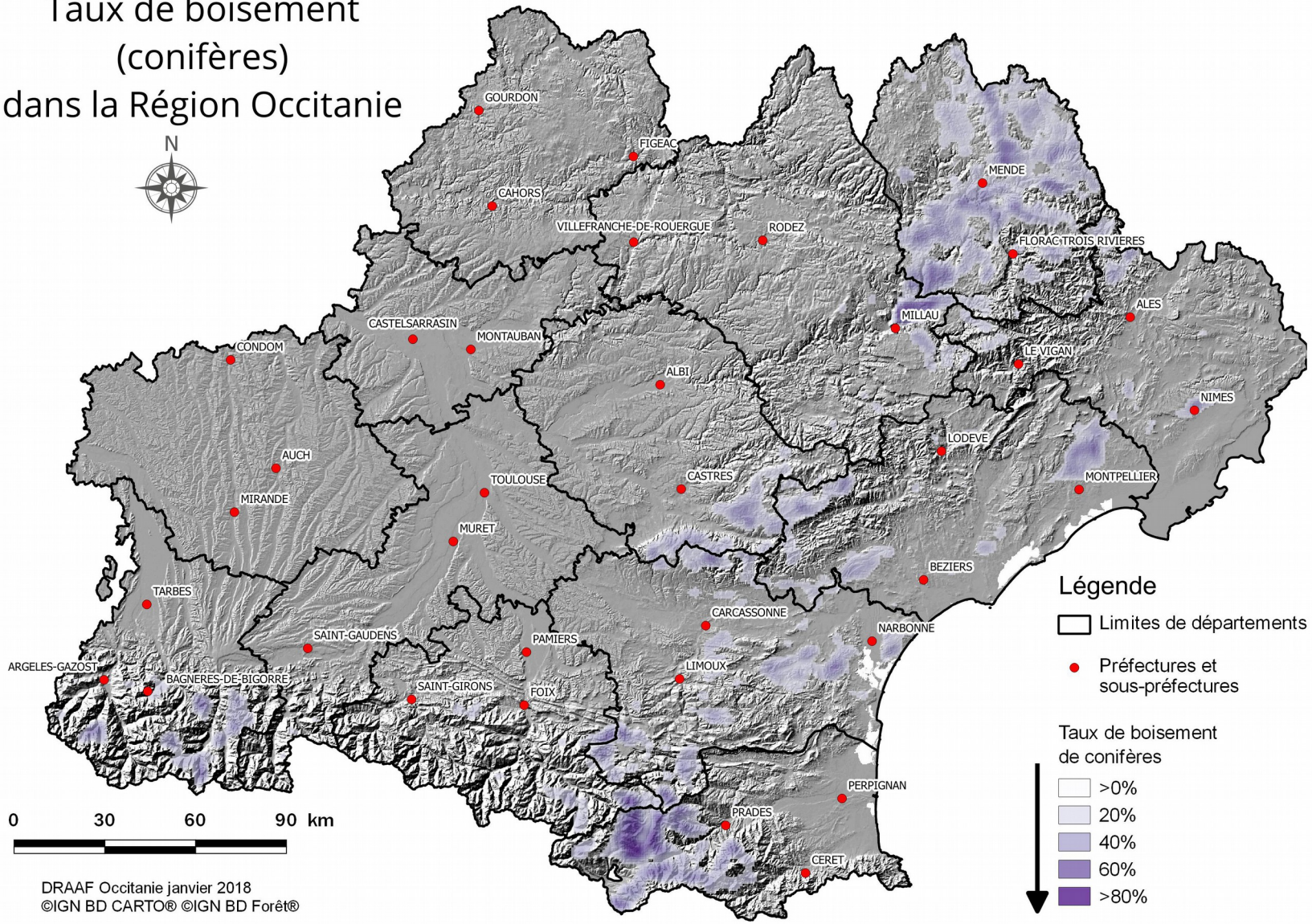


Taux de boisement (feuillus) dans la Région Occitanie



DRAAF Occitanie janvier 2018
©IGN BD CARTO® ©IGN BD Forêt®

Taux de boisement (conifères) dans la Région Occitanie



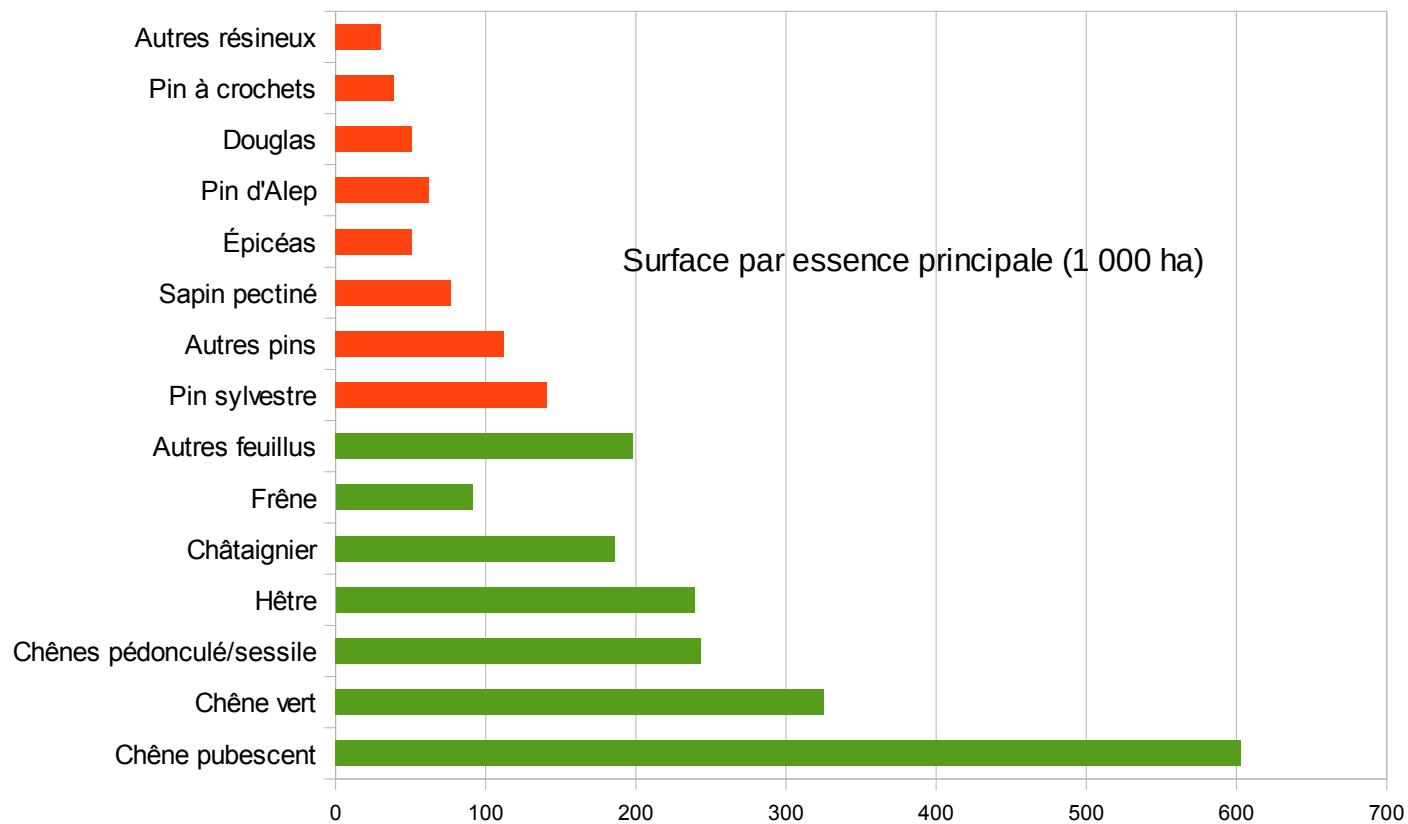
Légende

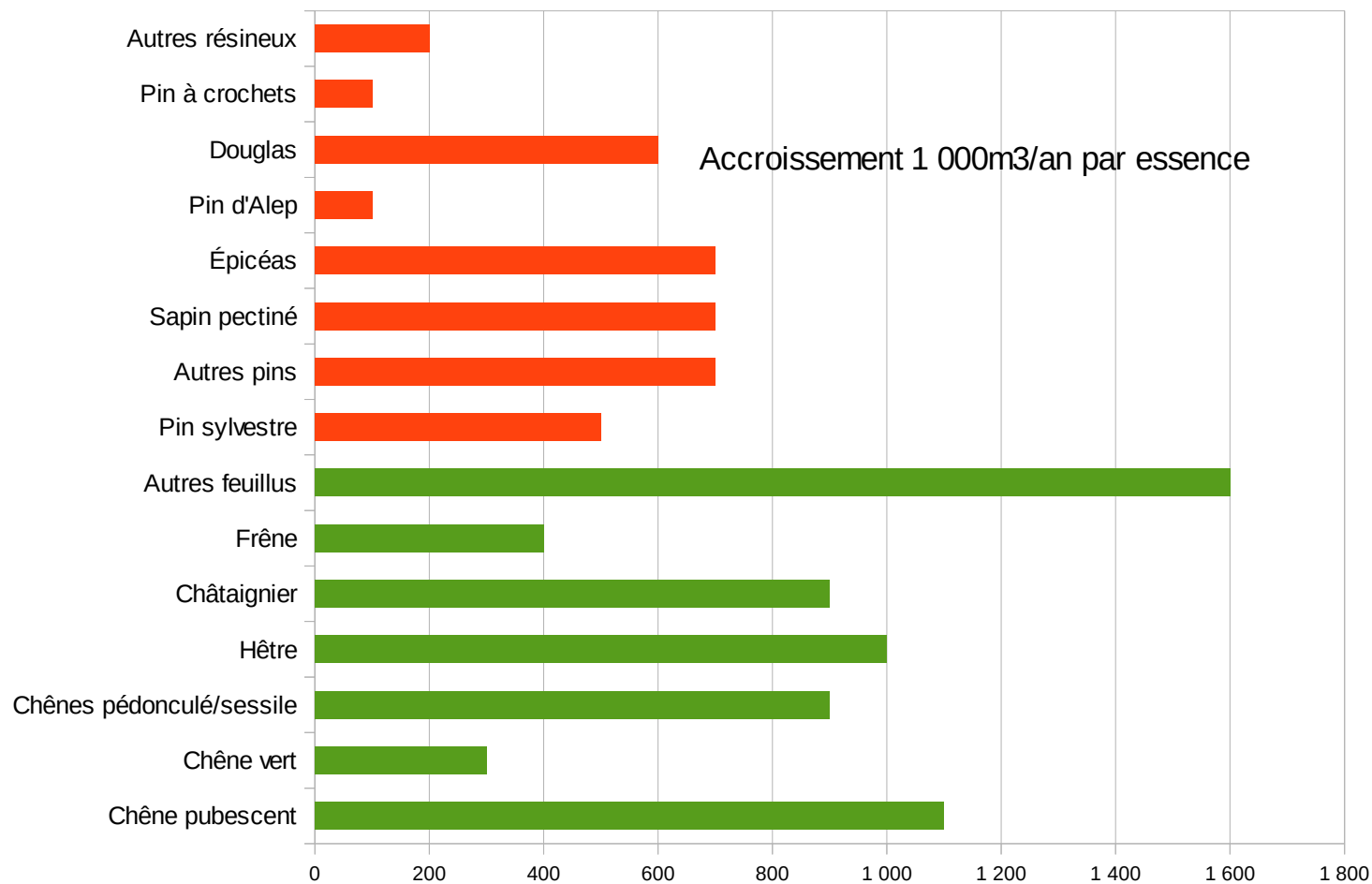
- ▭ Limites de départements
- Préfettes et sous-préfettes

Taux de boisement de conifères

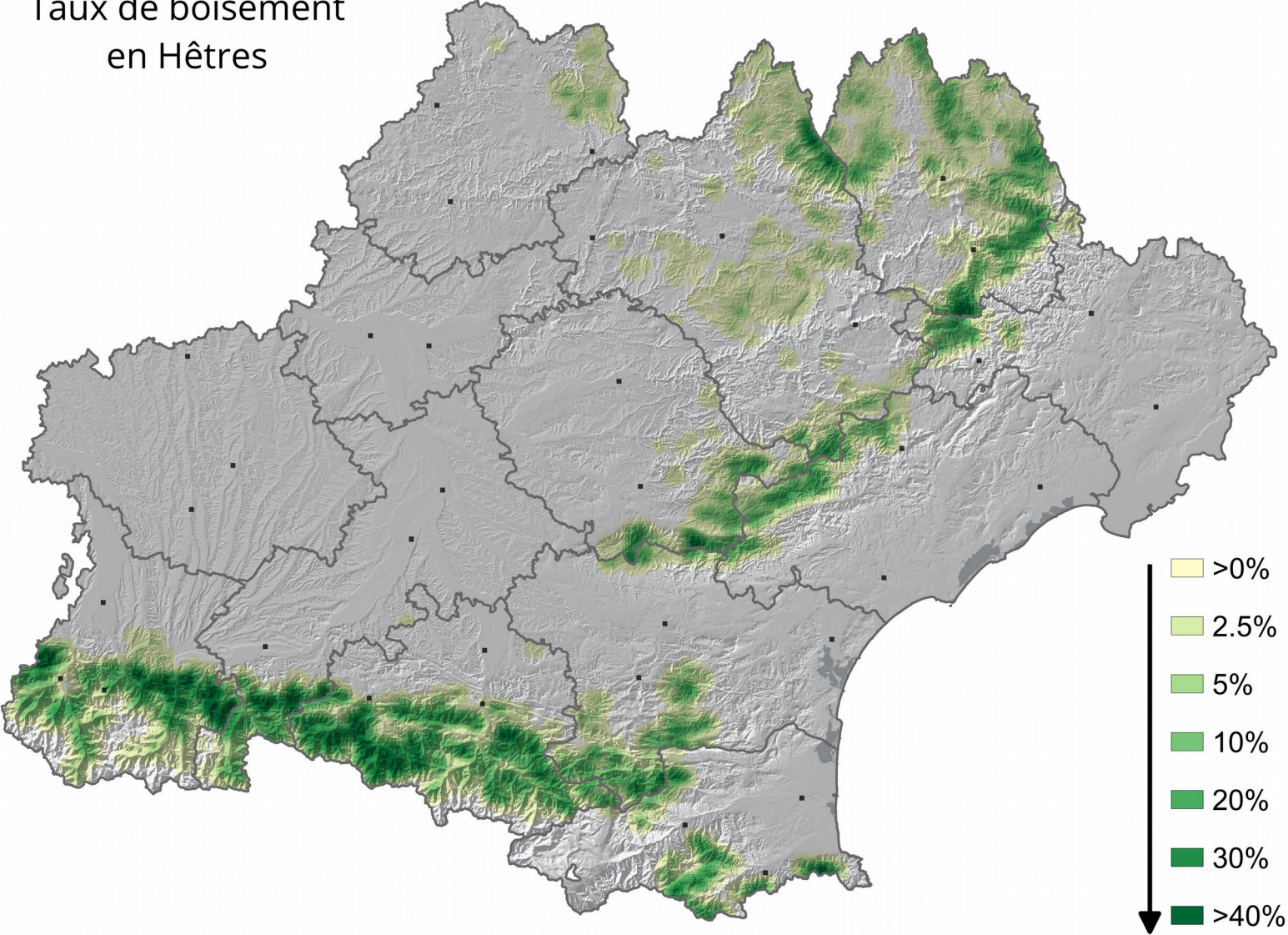
- >0%
- 20%
- 40%
- 60%
- >80%

DRAAF Occitanie janvier 2018
©IGN BD CARTO© ©IGN BD Forêt©

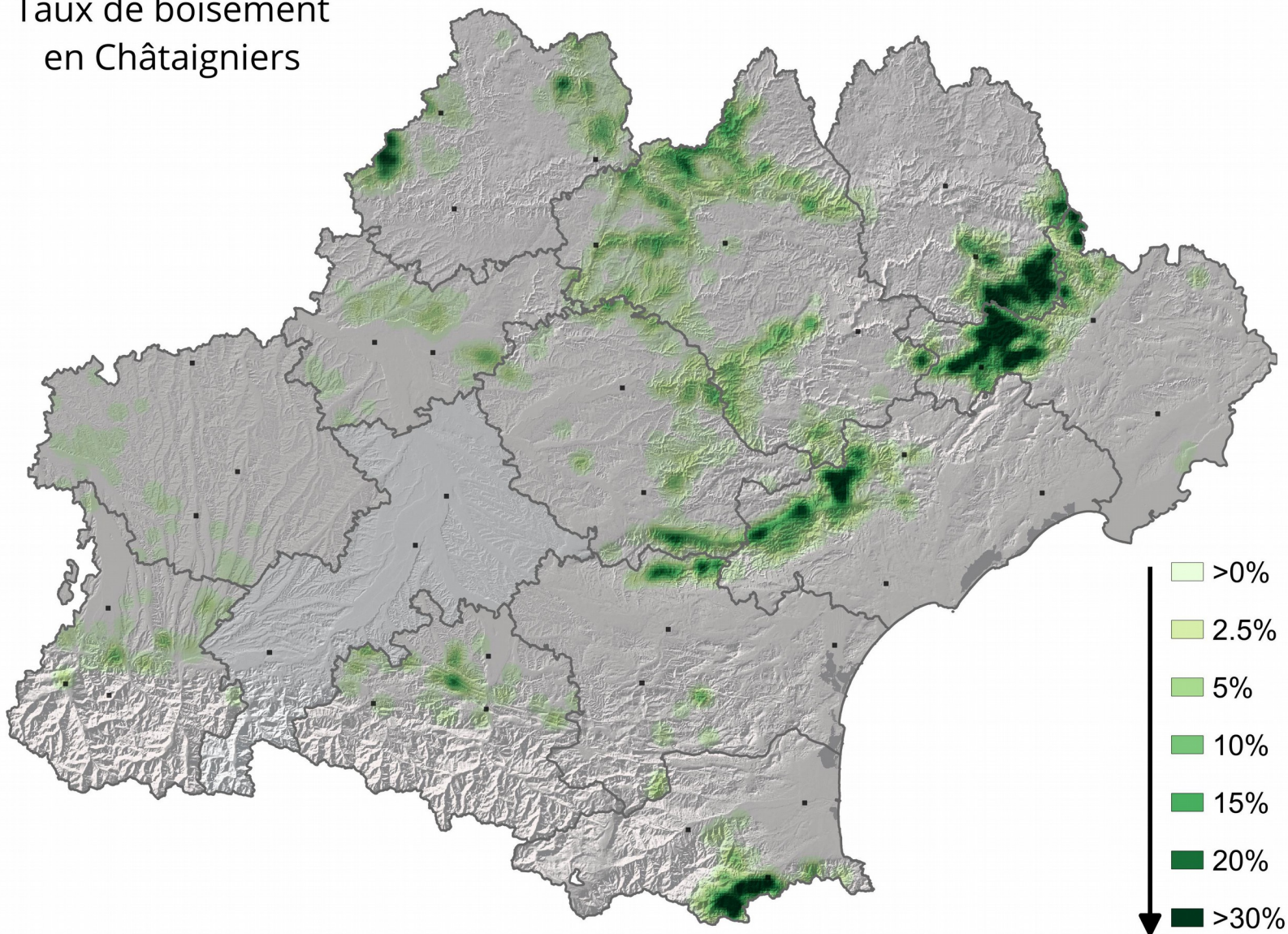




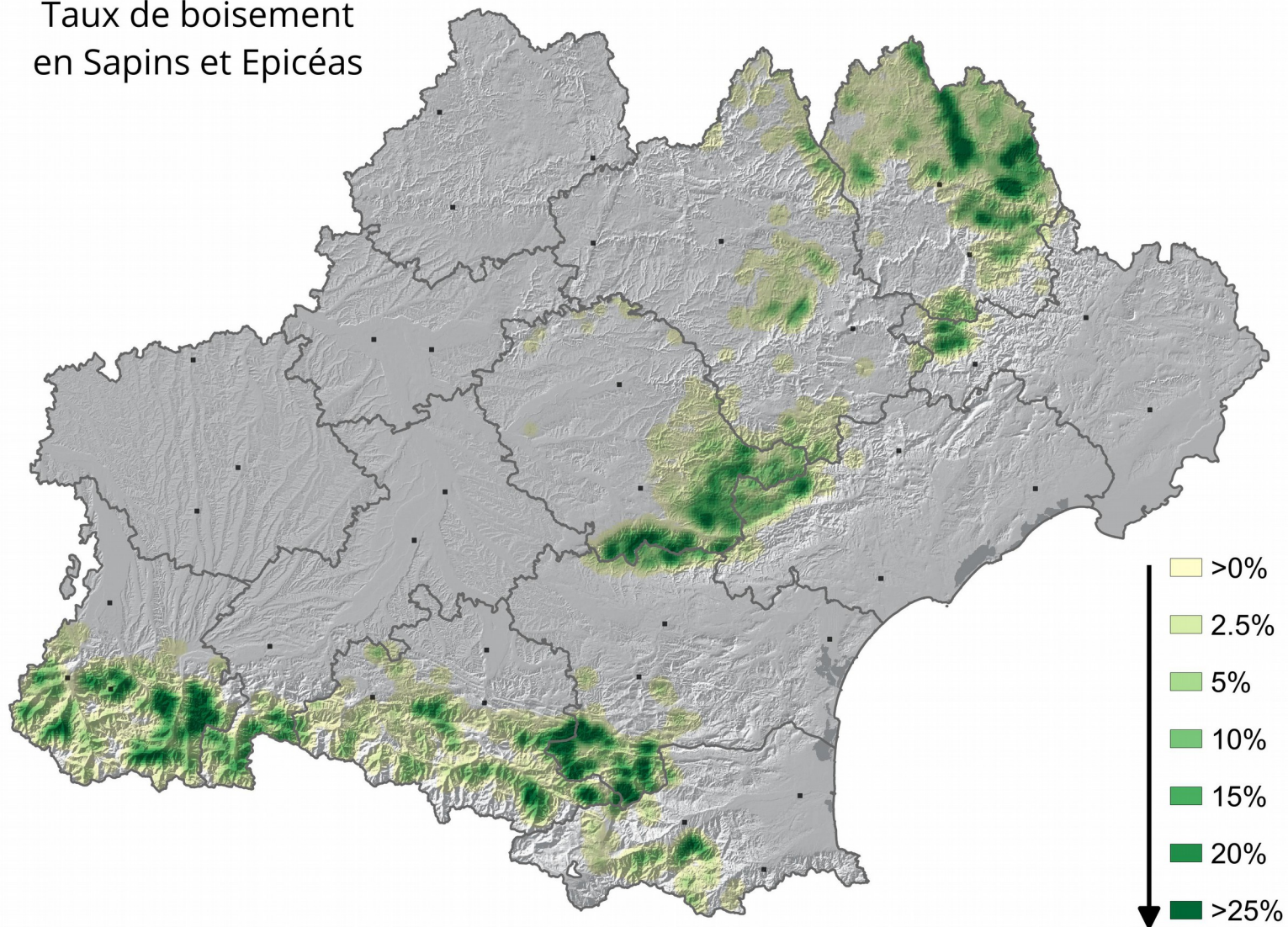
Taux de boisement
en Hêtres



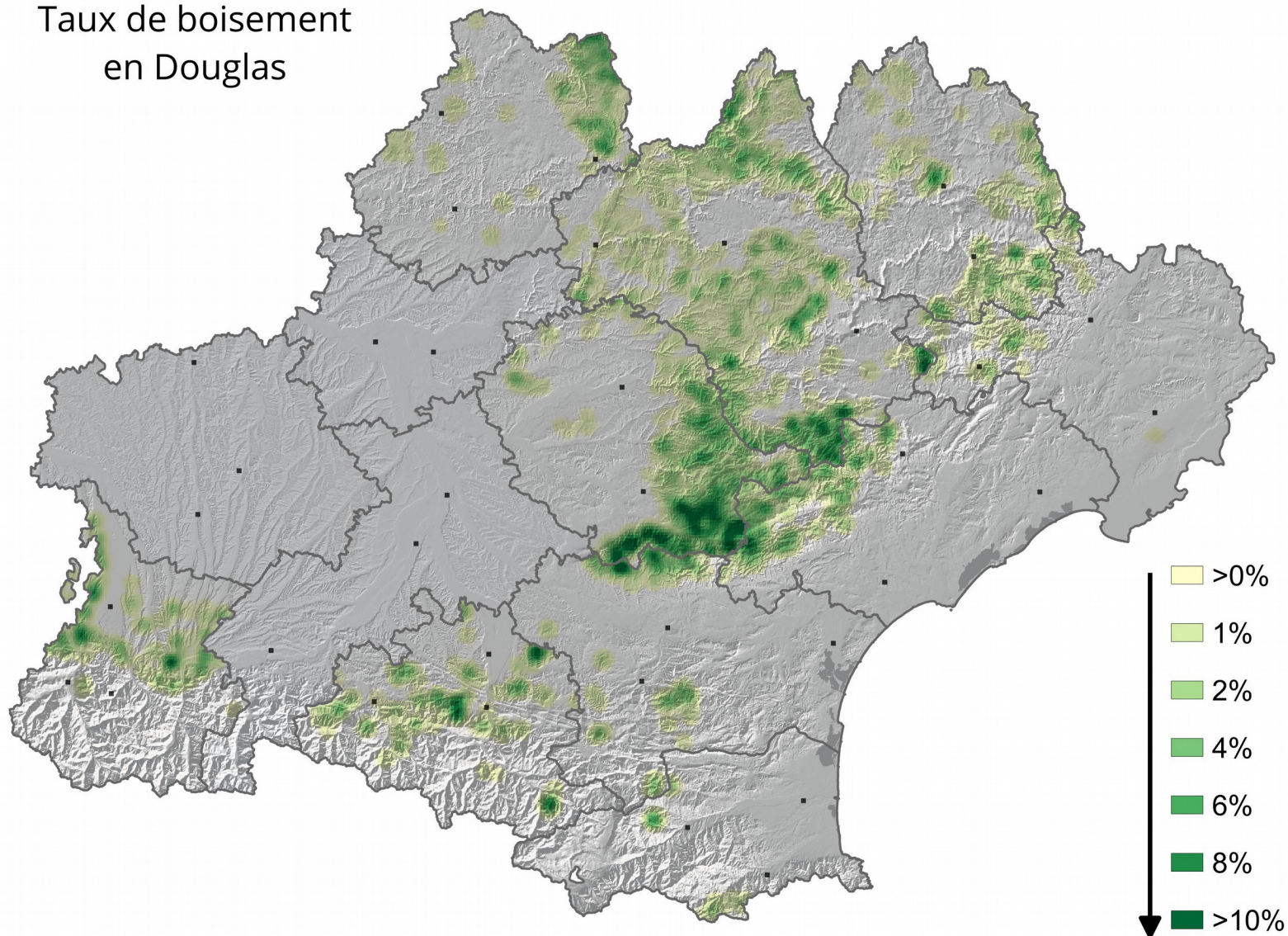
Taux de boisement en Châtaigniers



Taux de boisement
en Sapins et Epicéas

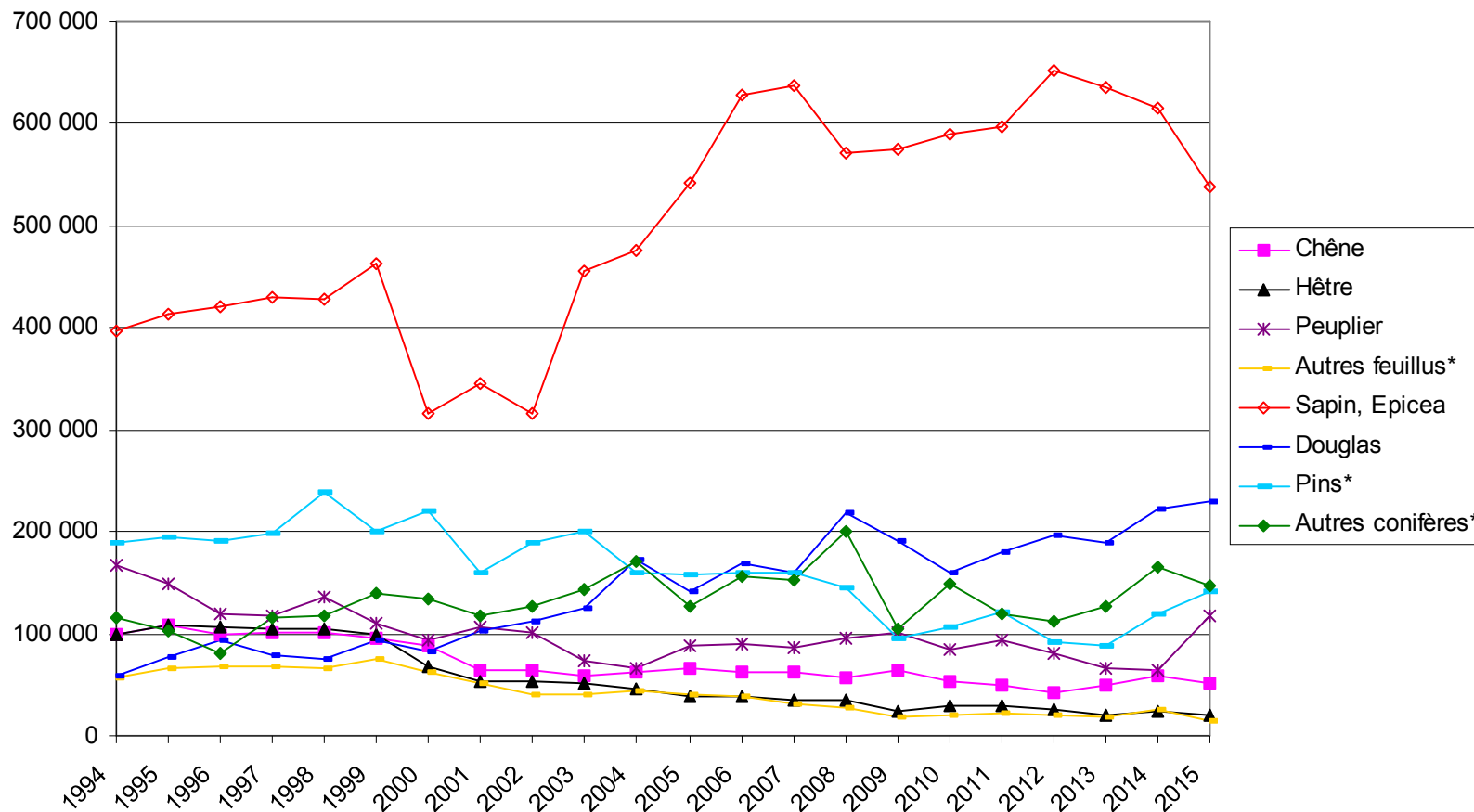


Taux de boisement en Douglas



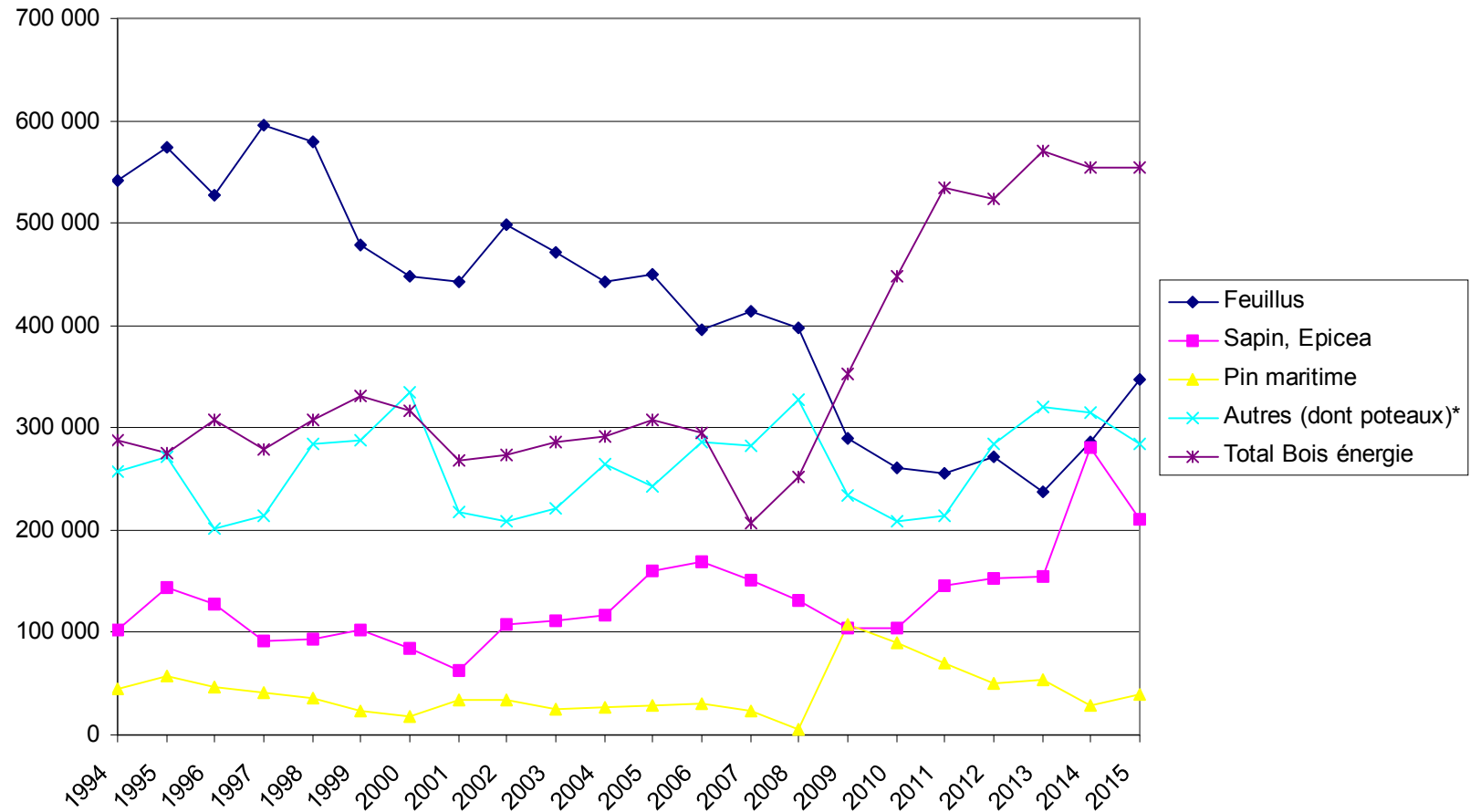
	Récolte bois d'oeuvre M³ bois rond
Chêne	53 339
Hêtre	21 436
Sapin, Epicéa	596 017
Douglas	213 868
Autres conifères	263 606

Récolte bois d'oeuvre m3 Occitanie Source Draaf EAB

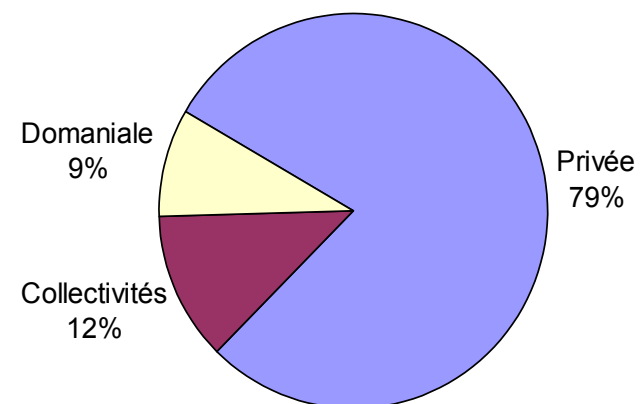


PRFB GT 1

Récolte bois industrie bois énergie m3 Occitanie Source Draaf EAB



Forêt par classe de propriété. 1 000 ha. Source IFN			
Privée	79%	2 056	
Collectivités	12%	315	
Domaniale	9%	232	

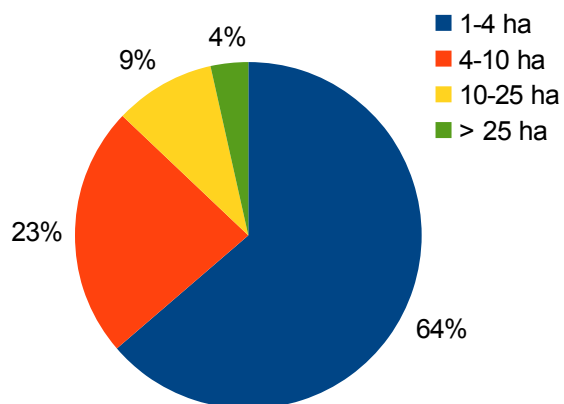


Une forêt privée petite et morcelée (comme en France)

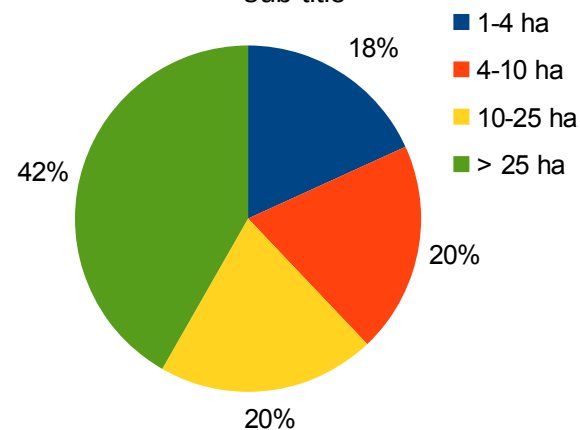
Répartition de la propriété privée par classe de taille. Source cadastre extrapolée aux données IFN

	1-4 ha	4-10 ha	10-25 ha	> 25 ha	Total
% nbre ptaires	64%	23%	9%	4%	100,00%
Nbre ptaires	235 225	84 452	35 649	16 885	372 212
% surface	18%	20%	20%	42%	100,00%
Surface	473 159	513 988	529 147	1 086 706	2 603 000
Surface moyenne	2,0	6,1	14,8	64,4	7,0

Nombre de propriétaires par taille de propriété
sub-title



Surface par taille de propriété
sub-title



Les forêts privées et les documents de gestion durables (données CRPF)

PSG

Forêts de + de 25 ha d'un seul tenant devant faire l'objet d'un PSG :

Nombre : 3 596 Surface **332 224 ha**

Forêts dotées d'un PSG agréé en vigueur :

Nombre : 1 970 Surface **212 362 ha**

En instance :

Nombre : 59 Surface 3 531 ha

Forêts de + de 25 ha **NON** d'un seul tenant devant faire l'objet d'un PSG :

Nombre : 2 102 Surface **113 709 ha**

Forêts dotées d'un PSG agréé en vigueur :

Nombre : 157 Surface **8 124 ha**

En instance :

Nombre : 1 855 Surface **93 561 ha**

RTG : Nombre 73 Surface 957 ha (exhaustif ?)

CBPS : Nombre 1 202 Surface 10 675 ha

Les forêts publiques relevant du régime forestier (données ONF)

Forêts domaniales

Nombre : 185 Surface 647 268 ha

Forêts communales

Nombre : 1 832 Surface 352 169 ha