

VERS UN PROJET ALIMENTAIRE TERRITORIAL GRANDS CAUSSES LÉVÉZOU

Projet porté par le PNR des Grands Causses depuis 2018 :

- Superficie : 4 022 km²
- Nombre de communes : 109
- Nombre d'habitants : 81 000 (20,1 hab/km²)



Présentation PAT

L'agriculture, et notamment la filière brebis lait, est un pilier essentiel de l'économie du sud de l'Aveyron. Les producteurs ont toujours été dynamiques et innovants, à la fois dans les stratégies de filière (AOP roquefort) et dans la valorisation de pratiques innovantes. Le territoire des causses est donc l'héritier d'une tradition agricole que le syndicat du Parc souhaite accompagner par ses politiques de préservation et de développement. Depuis 2009, le syndicat met en place un dispositif d'accompagnement visant à renforcer, valoriser et diversifier l'agriculture sur le territoire : une couveuse maraîchère est implantée à Saint-Affrique, des ateliers de découpe et des magasins de producteurs travaillent en réseau...

Le PNR coopère historiquement avec les territoires voisins, et notamment le PETA du Lévezou où un travail de fond était effectué depuis une dizaine d'années par un groupement de citoyens, les « Loco Motivés », qui cherchait à sensibiliser le grand public aux bénéfices d'un système alimentaire local.

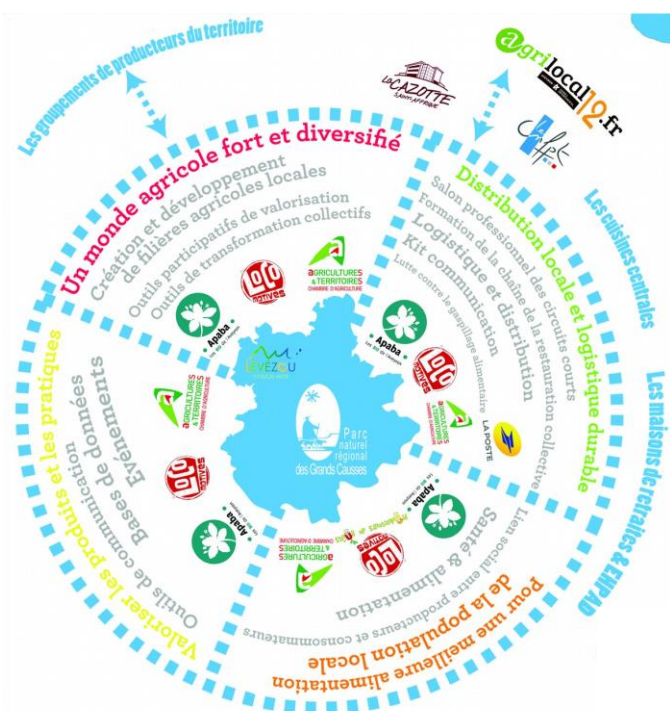
Les deux territoires sont aujourd'hui réunis au sein d'un PAT dont le syndicat du PNR assure le pilotage en n'omettant pas d'associer une pluralité d'acteurs locaux au projet. Ces derniers participent à la gouvernance et mettent en œuvre les 21 points du plan d'action en fonction de leur spécialité (voir illustration ci-dessous). Le Parc coordonne l'ensemble du PAT et lui donne de la visibilité. L'efficacité de la communication est en effet un point fort du projet : aux supports traditionnels et aux posts réguliers sur les réseaux sociaux pourra s'ajouter un documentaire professionnel (en projet).

Caractéristiques du territoire PAT

Le périmètre d'intervention du PAT inclut deux territoires : le PNR des Grands Causses qui se compose de 93 communes et intègre des paysages agro-pastoraux classés par l'UNESCO, au patrimoine mondial de l'Humanité, et le plateau du Lévezou au travers du PETA éponyme qui se compose d'une quinzaine de communes. L'élevage ovin, lait et viande, demeure l'activité agricole principale bien que la part du maraîchage progresse.

Structure de gouvernance du PAT

Un Copil élargi assure le suivi général du projet complété par quatre groupes thématiques impliqués sur des axes spécifiques (logistique, restauration collective, sensibilisation et animation, bio-déchets, etc.). Enfin, un comité technique appuie ces groupes projets et met en œuvre les actions.



Principaux enjeux du PAT

- ↳ Volet économique : développer l'attractivité des circuits courts de distribution en agissant sur la production, la transformation et la distribution
- ↳ Volet sociétal et sanitaire : recréer du lien social et intergénérationnel en rapprochant tous les acteurs du territoire ; améliorer la qualité de l'alimentation
- ↳ Volet environnemental : Relocaliser la production pour limiter les impacts environnementaux ; apporter des solutions logistiques pertinentes



Exemples d'actions réalisées ou programmées

- ✓ Création d'une plateforme des circuits courts locaux en partenariat avec les producteurs et les acteurs de la logistique en place autour des flux d'information, des flux financiers et des flux physiques de marchandises → réorientation et territorialisation des différentes composantes des marchés alimentaires. L'objectif est la massification et la recherche de la performance pour réduire les coûts de transport et les impacts environnementaux
- ✓ Formation des acteurs et du personnel de la restauration collective ; approvisionnement local
- ✓ Organisation d'évènements thématiques et d'un salon professionnel des circuits courts
- ✓ Accompagnement de la vente des produits locaux au travers des lieux existants, développement du réseau de vente local ; promotion des produits auprès de la population locale et des visiteurs
- ✓ Valoriser le lien entre producteurs et population : projections, animations, soirées débats...
- ✓ Mise en avant de l'alimentation comme levier d'amélioration de la vie dans les Ehpad du territoire : concertation avec les acteurs de la santé et de l'alimentation pour l'intégration de produits bio et locaux dans le quotidien des pensionnaires

Principaux partenaires techniques

- Loco-motivés
- Chambre d'agriculture de l'Aveyron
- APABA
- Cuisines centrales
- Chambre des métiers
- Associations de producteurs
- CNFPT
- ADEFPAT

Principaux dispositifs en lien avec le PAT

Le PAT s'articule avec différents documents d'orientation (Charte du PNR, SCoT, PCAET, plan de gestion du Bien de l'UNESCO...) et contrats stratégiques (Contrat Leader, Contrat Territorial d'Occitanie, pôle de pleine nature du Massif Central...).

Principaux partenaires financiers

DRAAF - Fonds Leader



Contact PAT : Sébastien Pujol, directeur général adjoint (sebastien.pujol@parc-grands-causses.fr)

