

Abonnez-vous  
gratuitement  
aux BSV de la région  
Occitanie



## A retenir

- FONTE DES SEMIS PYTHIACEES** Des dégâts de pythium sont présents dans des parcelles du réseau. Leur fréquence est faible. Avec le retour de conditions climatiques favorables à la reprise, le risque est faible.
- INSECTES DU SOL** Risque faible à fort en fonction des parcelles.

**La qualité du plant et de la plantation est primordiale dans la réussite de la culture.**

### • Qualité du plant : Soigner les observations !

*Mesures prophylactiques : Il est capital de soigner l'observation sur les plants avant toutes plantations.*

*Soigner l'observation sur :*

- *le système racinaire : il doit être de couleur blanche et correctement développé, aucune racine nécrosée ne doit être présente (couleur marron des racines)*
- *le collet : il ne doit pas présenter d'étranglement ou de zones nécrosées,*
- *le système végétatif : aucune nécrose, ni décoloration ne doivent être présentes, aucune présence de bio-agresseurs.*

### • Qualité de la plantation : Assurer le départ du système racinaire

*Mesures prophylactiques : Il est capital de s'assurer que les conditions optimales de reprise sont requises.*

- *état du sol : structure du sol, humidité,*
- *plantation d'une motte humectée,*
- *joint entre la motte et le sol correct : terre « rappuyée » et irrigation effectuée le jour de la plantation,*
- *observations des reprises des plants (au niveau du système racinaire).*

## DISPOSITIF D'OBSERVATION 2023

Les observations du réseau de Surveillance Biologique du Territoire pour la culture du melon sont réalisées à partir de :

- **parcelles de référence**, observées et notées toutes les semaines et réparties sur les différentes zones du territoire,
- **parcelles flottantes**, observées par les réseaux des techniciens melon du Sud Ouest (Groupe Technique Melon Sud Ouest, Distributeurs).

Le dispositif est complété par les données de l'indice de risque bactériose et les observations de parcelles « témoin » du CEFEL.

En saison, des relevés de pièges de chenilles phytophages (sésamies, pyrales) complètent le dispositif (réseau maïs animé par Arvalis et réseau melon animé par la Chambre d'agriculture du Tarn-et-Garonne).

Les parcelles de référence sont définies pour 1 site, 1 variété et 1 date de plantation. La date de plantation détermine les différents créneaux : chenilles précoces, chenilles semi précoces, bâches, plein champ précoce, plein champ saison et plein champ arrière saison.

<b>Semaines de plantation</b>	<b>Créneau</b>
11, 12, 13	Chenilles précoces
14, 15	Chenilles semi précoces
16, 17, 18	Bâches
19, 20	Plein champ précoce
21, 22, 23, 24	Plein champ saison
25 et plus.	Plein champ arrière-saison

## ÉTAT DES CULTURES

Les premières parcelles ont été plantées fin de semaine 11. Sur les premières plantations, les systèmes racinaires se mettent en place correctement.

En début de semaine 14, le manque d'ensoleillement engendrait des décolorations de cotylédons. Le retour de conditions favorables devraient favoriser les reprises.

Une reprise rapide et optimale limite les risques de pythium et d'attaques d'insectes du sol.

Le gel du 5 avril a engendré quelques pertes sur des parcelles. Les fréquences sont faibles.



Enracinement d'un jeune plant – Photo CA 82

### • Insectes du sol

Des dégâts de mouches de semis, de taupins ou de vers gris sont observés sur le réseau de surveillance. Les fréquences demeurent faibles (autour de 1%).

*Mesures prophylactiques : Pour limiter les risques insectes du sol, il est souhaitable de planter lorsque les conditions de reprise sont favorables, permettant une reprise rapide des plants.*

**Évaluation du risque :** Le risque est faible à fort en fonction des parcelles. Les conditions fraîches, les situations de reprise lente des plants sont des conditions favorables à ces ravageurs. Le risque diminue quand la reprise des plants est plus rapide (durcissement des tissus du collet).



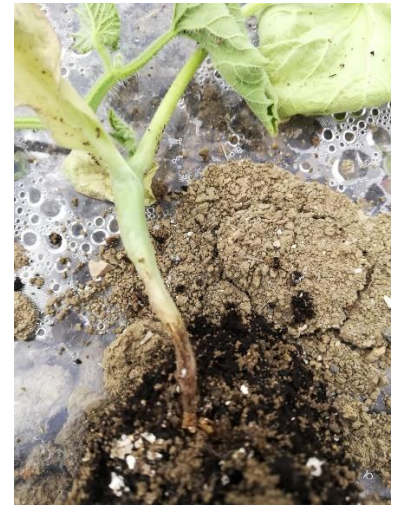
Larve de mouche des semis présente dans le collet. Photo CA82

### • Fonte des semis - Pythiacées

Des dégâts peuvent être observés dans des parcelles du réseau de surveillance. Les fréquences sont faibles, inférieures à 1%.

**Évaluation du risque :** Le risque est faible avec des conditions de reprise favorable : température du sol au dessus de 12°C et ensoleillement.

*Mesures prophylactiques :* Pour limiter les risques de pythium, il est souhaitable de planter lorsque les conditions de reprise sont favorables, permettant une reprise rapide des plants.



Dégâts de pythium sur jeunes plants

### • Adventices

Les dernières pluies ont favorisées la levée des adventices dans les inter-rangs.



#### **REPRODUCTION DU BULLETIN AUTORISEE SEULEMENT DANS SON INTEGRALITE (REPRODUCTION PARTIELLE INTERDITE)**

Ce bulletin de santé du végétal a été préparé par l'animateur filière melon de la Chambre d'Agriculture du Tarn-et-Garonne et élaboré sur la base des observations réalisées par le CEFEL et la Chambre d'Agriculture du Tarn-et-Garonne.

Ce bulletin est produit à partir d'observations ponctuelles. S'il donne une tendance de la situation sanitaire régionale, celle-ci ne peut pas être transposée telle quelle à la parcelle. La CRA Midi-Pyrénées dégage donc toute responsabilité quant aux décisions prises par les agriculteurs pour la protection de leurs cultures et les invite à prendre ces décisions sur la base des observations qu'ils auront réalisées et en s'appuyant sur les préconisations issues de bulletins techniques.